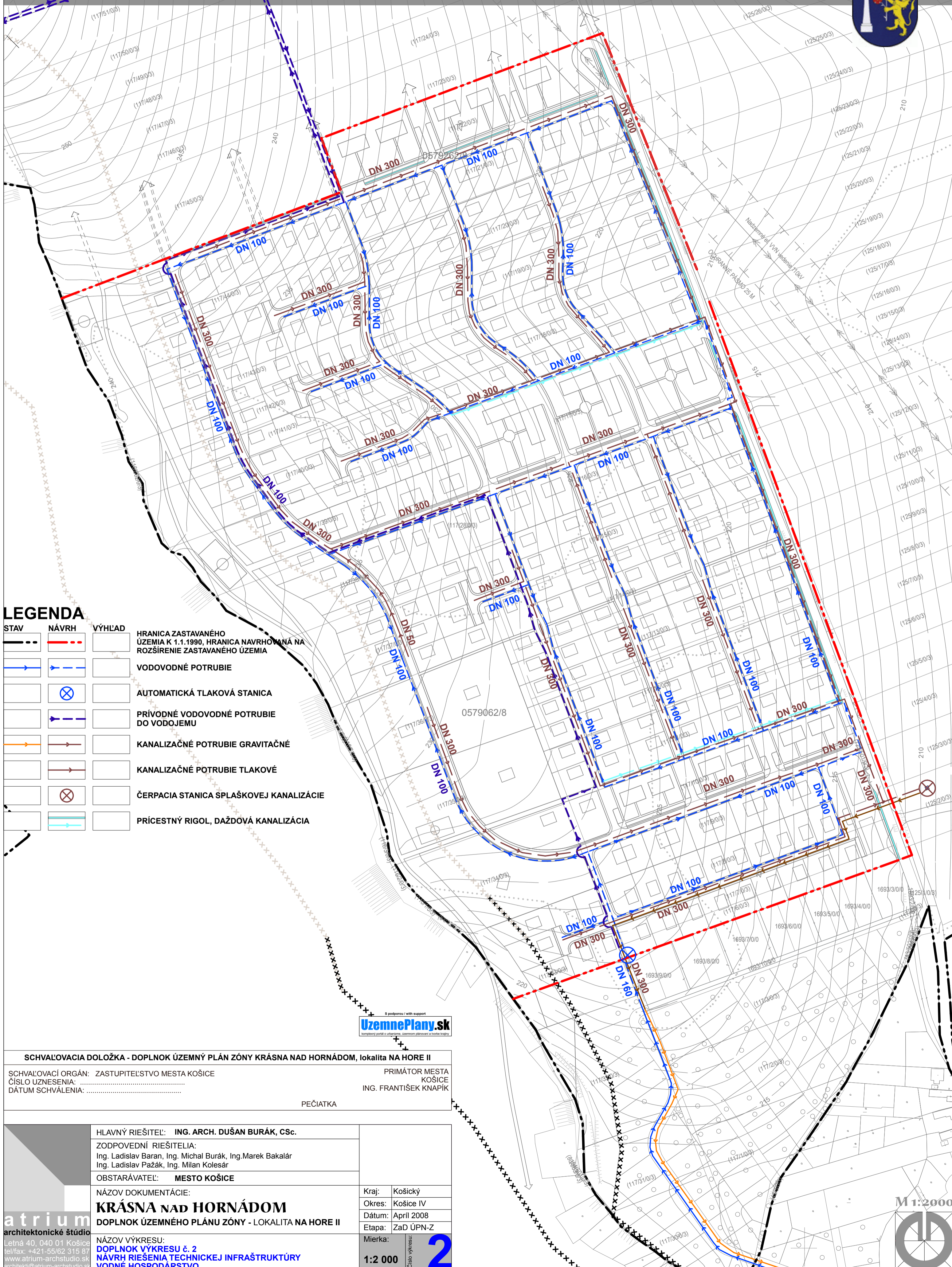


# KRÁSNA N/HORNÁDOM

## DOPLNOK ÚZEMNÉHO PLÁNU ZÓNY

### LOKALITA NA HORE II



#### LEGENDA

STAV	NÁVRH	VÝHLAD	
			HRANICA ZASTAVANÉHO ÚZEMIA K 1.1.1990, HRANICA NAVRHOVANÁ NA ROZŠÍRENIE ZASTAVANÉHO ÚZEMIA
			VODOVODNÉ POTRUBIE
			AUTOMATICKÁ TLAKOVÁ STANICA
			PRÍRODNÉ VODOVODNÉ POTRUBIE DO VODOJEMU
			KANALIZAČNÉ POTRUBIE GRAVITAČNÉ
			KANALIZAČNÉ POTRUBIE TLAKOVÉ
			ČERPACIA STANICA SPLAŠKOVEJ KANALIZÁCIE
			PRÍCESTNÝ RIGOL, DAŽDOVÁ KANALIZÁCIA

UzemnePlany.sk  
komplexný portál o urbanizácii, územnom plánovaní a tvorbe krajiny

#### SCHVAĽOVACIA DOLOŽKA - DOPLNOK ÚZEMNÝ PLÁN ZÓNY KRÁSNA NAD HORNÁDOM, lokalita NA HORE II

SCHVAĽOVACÍ ORGÁN: ZASTUPITELSTVO MESTA KOŠICE  
ČÍSLO UZNESENIA: .....  
DÁTUM SCHVÁLENIA: .....

PRIMÁTOR MESTA  
KOŠICE  
ING. FRANTIŠEK KNAPIK

PEČIATKA

HLAVNÝ RIEŠITEL: ING. ARCH. DUŠAN BURÁK, CSc.  
ZODPOVEDNÍ RIEŠITELIA:  
Ing. Ladislav Baran, Ing. Michal Burák, Ing. Marek Bakalár  
Ing. Ladislav Pazák, Ing. Milan Kolesár

OBSTARÁVATEL: MESTO KOŠICE

NÁZOV DOKUMENTÁCIE:  
**KRÁSNA NAD HORNÁDOM**  
DOPLNOK ÚZEMNÉHO PLÁNU ZÓNY - LOKALITA NA HORE II

Kraj: Košický  
Okres: Košice IV  
Dátum: April 2008  
Etapa: ZaD ÚPN-Z

NÁZOV VÝKRESU:  
DOPLNOK VÝKRESU č. 2  
NÁVRH RIEŠENIA TECHNICKEJ INFRAŠTRUKTÚRY  
VODNÉ HOSPODÁRSTVO

Mierka:  
1:2 000

Číslo výkresu:  
**2**

**atrium**  
architektonické štúdio  
Letná 40, 040 01 Košice  
tel/fax: +421-55/62 315 87  
www.atrium-archstudio.sk  
architekti@atrium-archstudio.sk

M 1:2000

