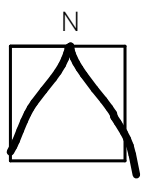


**LEGENDA:**

STAV	NÁVRH	
		HRANICA RIEŠENÉHO ÚZEMIA
		POLOHOVIS KN-C
		VODOVOD
		KANALIZÁCIA - SPLAŠKOVÁ
		KANALIZÁCIA - DAŽĎOVÁ
		RETENČNÁ NÁDRŽ
		RETENČNÁ NÁDRŽ
		DAŽĎOVÁ ZÁHRADA

POZNÁMKA //  
 - VÝKRES JE ZÁVÄZNÝ V ZMYSLE REGULÁCIE ZARIADENÍ A ROZVODOV VODOVODU A KANALIZÁCIE.  
 - GRAFICKÁ PREZENTÁCIA HMOTOVO PRIESTOROVEJ KOMPOZÍCIE OBJEKTOV JE NEZÁVÄZNÁ, PLNÍ NÁZORNÚ FUNKCIU, PRIČOM PODMIENKY ZASTAVANIA SAMOTNÝCH PARCEL DEFINUJE VÝKRES Č.5 REGULÁČNÝ VÝKRES A TEXTOVÁ ZÁVÄZNÁ ČASŤ

Schvaľovacia doložka:



NÁZOV ÚZEMNOPLÁNOVACEJ DOKUMENTÁCIE:

## ÚZEMNÝ PLÁN ZÓNY KOŠICE, OBYTNÁ ZÓNA GROT IV.

RIEŠITELSKÝ KOLEKTÍV:

**LIVINARK**

Ing.arch. Branislav Ivan  
 Alica Zahoranská  
 Ing. Norbert Horváth  
 Ing. Ľudmila Juríková  
 Ing. Dalimír Lipták

MIERKA : 1:1000  
 DÁTUM : 03-2022  
 STUPEŇ : ČISTOPIS

OBSAH VÝKRESU:  
**VODNÉ HOSPODÁRSTVO**

Č. VÝKRESU:  
03