

Girbeš KOŠICE

MČ Myslava, MČ KVP



Pohľad na horný koniec Girbeša z panelovej cesty

Girbeš KOŠICE

MČ Myslava, MČ KVP

SITUÁCIA / širšie vzťahy

Girbeš administratívne patrí do územia MČ Myslava a MČ KVP.

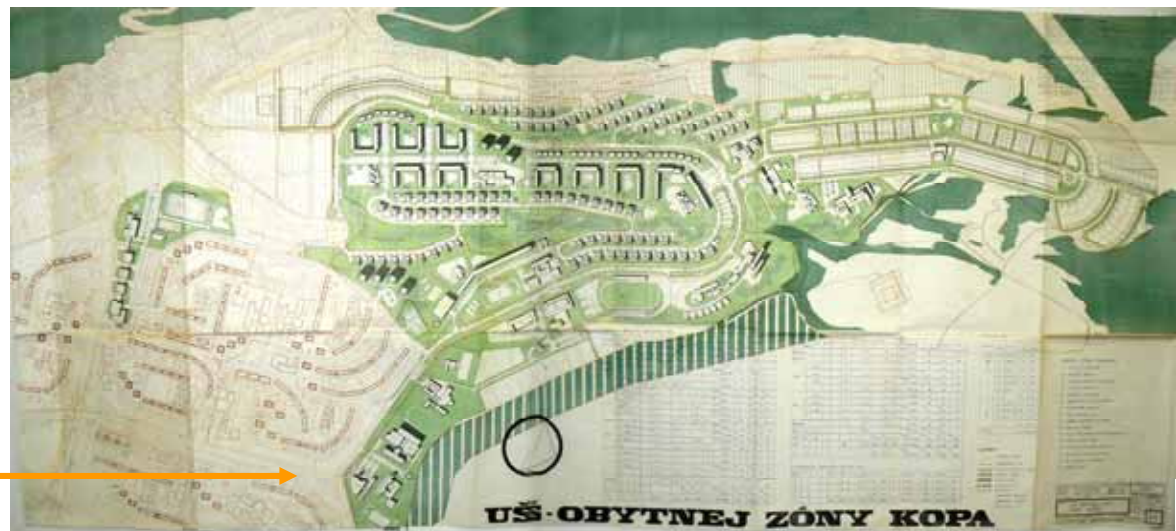
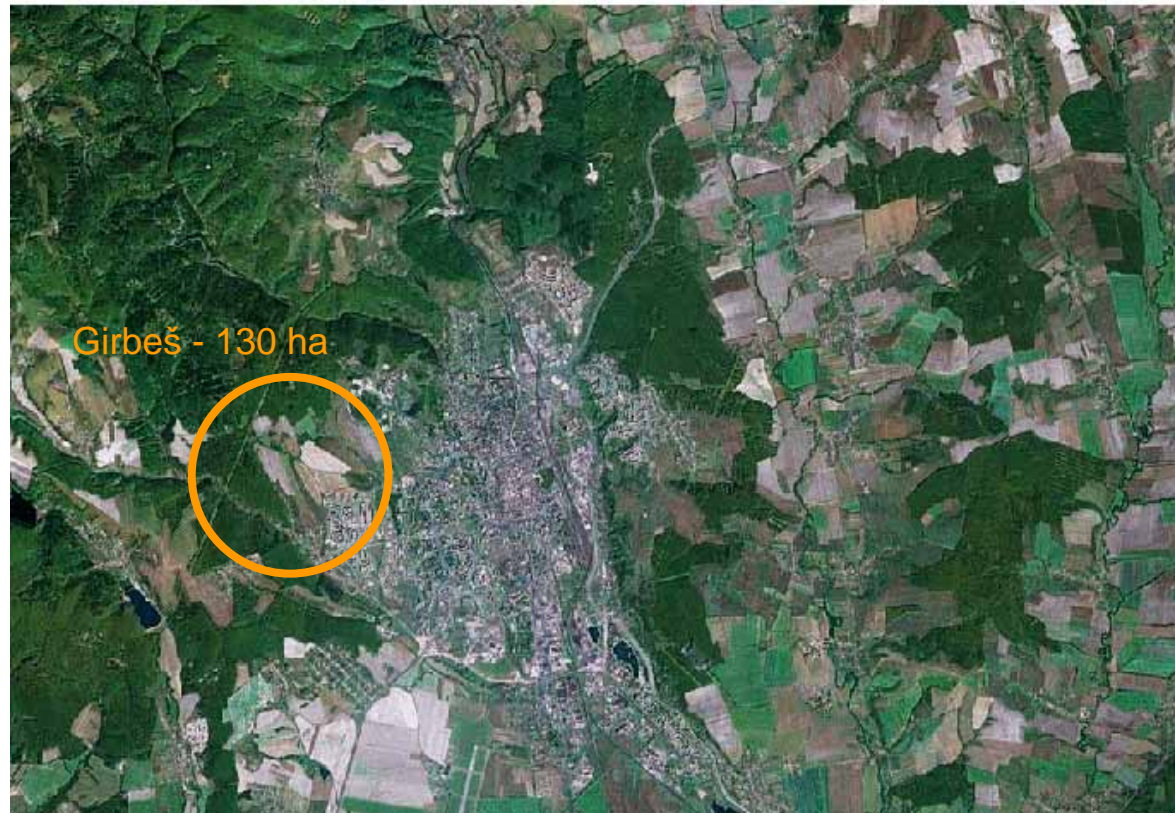
Návrh využitia územia vychádza z princípov územného plánu mesta Košice a územného plánu zóny MČ Myslava, s cieľom zachovať kontinuitu urbanistického usporiadania územia.

V platnom územnom pláne mesta Košice je určené ako rezervná plocha pre nízkopodlažnú i viacpodlažnú zástavbu a občiansku vybavenosť.

Územie je vymedzené:

- zo západu a severu mestskými lesmi a ochranným pásmom Bane Bankov
- z východu sídliskom KVP
- z juhu MČ Myslava

Dané územie už bolo v minulosti riešené ako pokračovanie výstavby sídliska KVP.



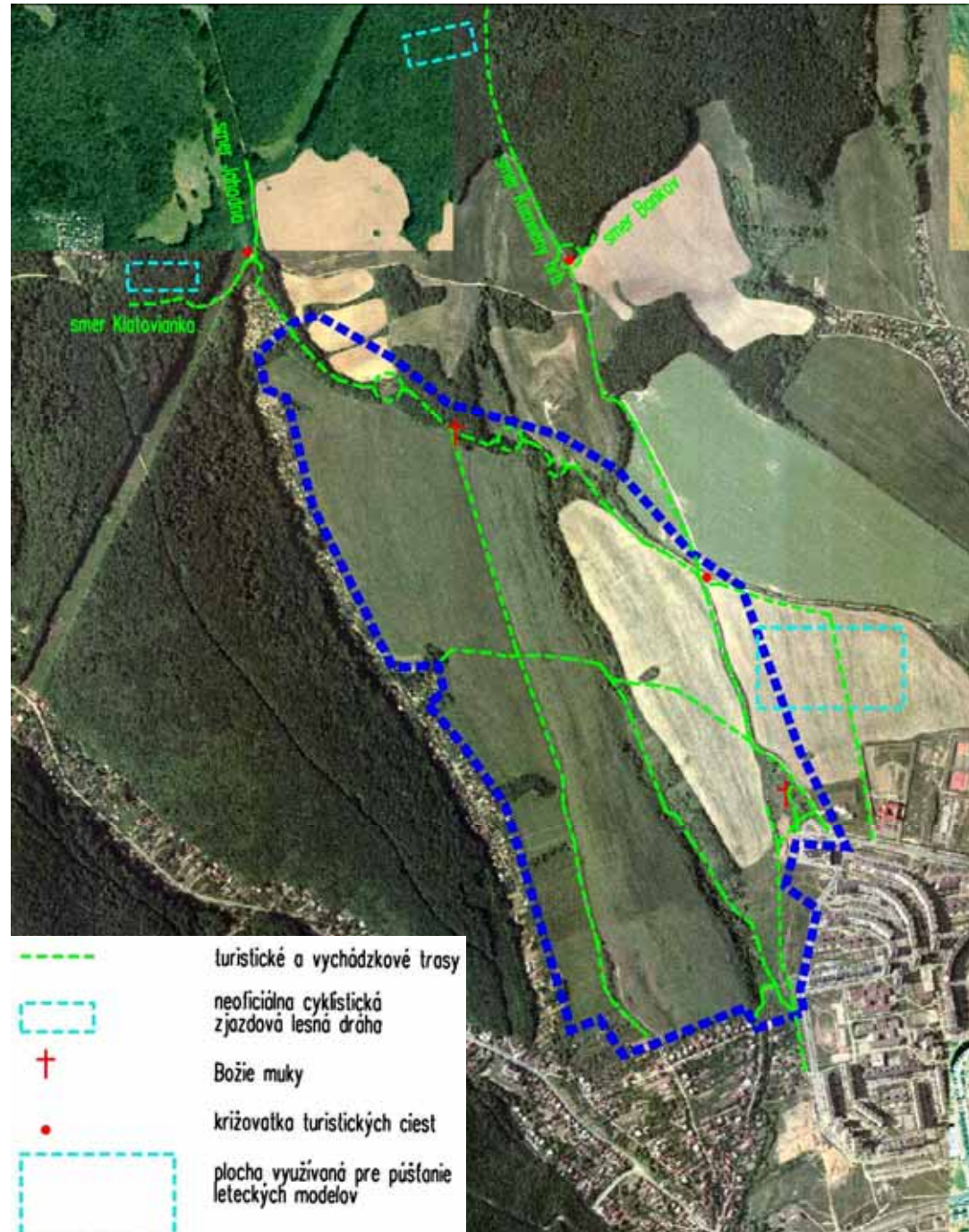
Girbeš KOŠICE

MČ Myslava, MČ KVP

ZADANIE

definuje potrebu navrhnuť :

- funkčné využitie územia, vrátane zásad lokalizácie objektov (bývanie - BD a RD, OV, výrobné služby)
- funkčné využitie územia na SV okraji (hranica medzných vplyvov)
- systém zberných komunikácií so zreteľom na funkcie, hustotu zástavby + MHD, systém miestnych komunikácií, hlavné pešie ťahy a priestranstvá
- cyklistické trasy, rekreačné a výrobné zóny
- body napojenia komunikácií s orientáciou smerom na východ
- systém verejnej zelene (s cieľom zapojenia RÚSES (MÚSES))
- kompozičné princípy tvorby priestoru
- etapizáciu, postup výstavby



Girbeš KOŠICE

MČ Myslava, MČ KVP

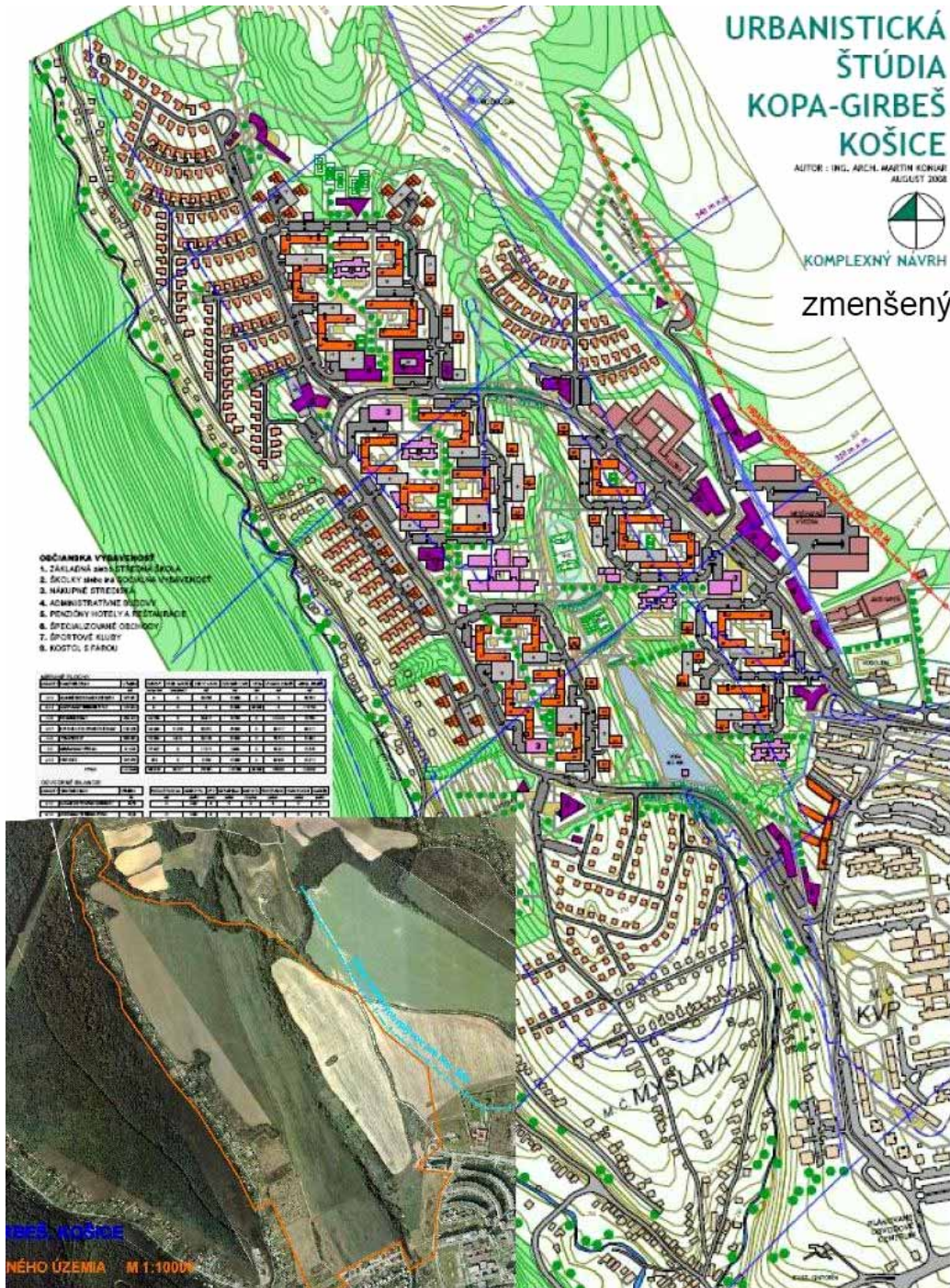
RIEŠENIE - URBANISTICKÁ ŠTÚDIA

na základe odporúčania vyhodnocovacej komisie bola vybraná štúdia (spracovaná kolektívom pod vedením Ing. arch. Martina Koniara):

-umožňuje efektívnej dopravnej sprístupnenie územia a využitie pre zástavbu rodinnými domami, bytovými domami vybavenosťou i službami a doplnkovými funkciami (napr. cintorín, ľahká výroba v severnej časti pri ochrannom pásme bane Bankov).

-predpokladá výstavbu obytného okrsku rozdeleného do 3 základných celkov, spolu pre cca 15 tis. obyvateľov.

-vzdvihuje existujúce prírodné prvky prostredia a zapája ich do systému ekologickej stability mesta v zmysle MUSES (miestneho systému ekologickej stability).



Girbeš KOŠICE

MČ Myslava, MČ KVP



Girbeš KOŠICE

MČ Myslava, MČ KVP



Pohľad na KVP a Myslavu z budúcej cesty pripojujúcej sa na Klimkovičovu pri škole



Pohľad na Girbeš z budúcej cesty pripojujúcej sa na Klimkovičovu pri škole

Girbeš KOŠICE

MČ Myslava, MČ KVP

Plánovaný postup zabezpečenia zmien a doplnkov ÚP

- zadanie UHA, [júl 2008](#)
- zadanie poskytnuté na vyjadrenie MČ, odsúhlasené Krajským stavebným úradom a Košickým samosprávnym krajom
- 3 urbanistické štúdie overili možnosti efektívneho využitia, [august-september 2008](#)
- štúdie oponované a komisionálne vyhodnotené za účasti námestníka primátora, oboch starostov príslušných MČ a zástupcov odbornej verejnosti, [október 2008](#)
- štúdia spracovaná kolektívom pod vedením Ing. arch. Koniara bola dopracovaná a je podkladom pre spracovanie ZaD UPN HSA Košice – Girbeš, [november 2008](#)
- Informácia o príprave ZaD UPN HSA Košice – lokalita Girbeš, [MZ 10. 12. 2008](#)
- návrh ZaD UPN HSA Košice - lokalita Girbeš, [15.12.2008](#)
- vyvesenie, pripomienkovanie [20.12.2008 - 21.1.2009](#)
- verejné prerokovanie [13.1.2009](#)
- žiadosť na KSÚ, §25, [21.1.2009](#), stanovisko KSÚ najneskôr do 21.2.2009
- na schválenie do MZ [26.2.2009](#)