

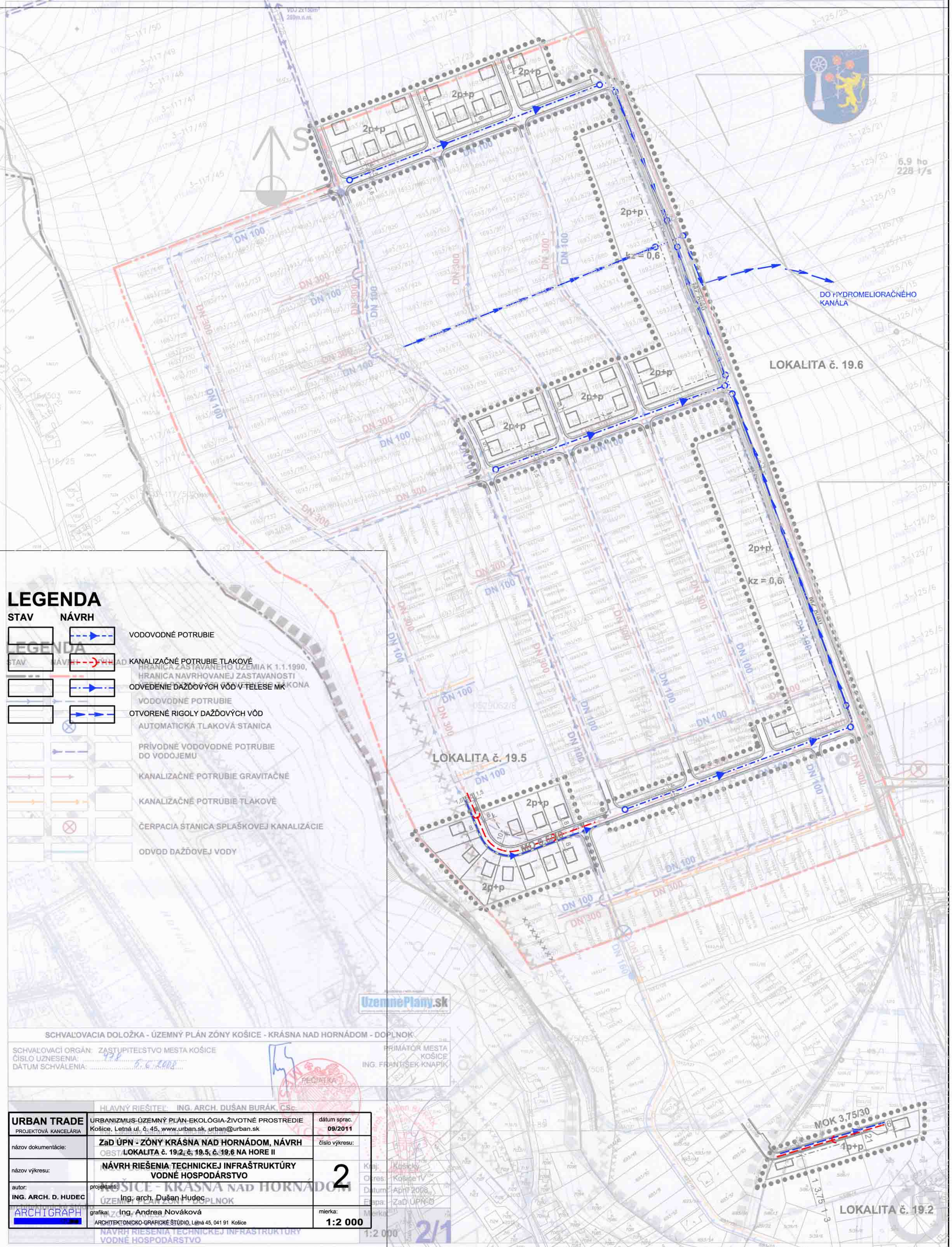
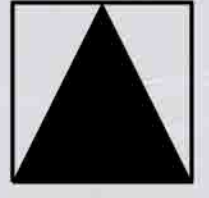
# ZMENY A DOPLNKY ÚZEMNÉHO PLÁNU - ZÓNY KRÁSNA NAD HORNÁDOM

## DOPLNOK ÚZEMNÉHO PLÁNU ZÓNY KRÁSNA NAD HORNÁDOM

### LOKALITA č. 19.2, č. 19.5, č. 19.6 NA HORE II

# LOKALITA NA HORE II

## NÁVRH M 1 : 2 000



### LEGENDA

STAV	NÁVRH	
		VODOVODNÉ POTRUBIE
		KANALIZAČNÉ POTRUBIE TLAKOVÉ
		HRANICA ZASTAVANÉHO ÚZEMIA K 1.1.1990, HRANICA NAVRHOVANEJ ZASTAVANOSTI
		ODVEDENIE DAŽDOVÝCH VŮD V TELESE MK
		VODOVODNÉ POTRUBIE
		OTVORENÉ RIGOLY DAŽDOVÝCH VŮD
		AUTOMATICKÁ TLAKOVÁ STANICA
		PRÍVODNÉ VODOVODNÉ POTRUBIE DO VODOJEMU
		KANALIZAČNÉ POTRUBIE GRAVITAČNÉ
		KANALIZAČNÉ POTRUBIE TLAKOVÉ
		ČERPACIA STANICA SPLAŠKOVEJ KANALIZÁCIE
		ODVOD DAŽDOVEJ VODY

SCHVALOVACIA DOLOŽKA - ÚZEMNÝ PLÁN ZÓNY KOŠICE - KRÁSNA NAD HORNÁDOM - DOPLNOK

SCHVALOVACÍ ORGÁN: ZASTUPITELSTVO MESTA KOŠICE  
 ČÍSLO UZNESENIA: 498  
 DÁTUM SCHVÁLENIA: 6.6.2008

PRIMÁTOR MESTA KOŠICE  
 ING. FRANTIŠEK KNAPIK

HLAVNÝ RIEŠITEĽ: ING. ARCH. DUŠAN BURÁK, CSc.		dátum sprac.: 09/2011
URBAN TRADE PROJEKTOVÁ KANCELÁRIA	URBANIZMUS-ÚZEMNÝ PLÁN-EKOLOGIA-ZIVOTNÉ PROSTREDIE Košice, Letná ul. č. 45, www.urban.sk, urban@urban.sk	číslo výkresu:
názov dokumentácie:	ZaD ÚPN - ZÓNY KRÁSNA NAD HORNÁDOM, NÁVRH OBST. LOKALITA č. 19.2, č. 19.5, č. 19.6 NA HORE II	2
názov výkresu:	NÁVRH RIEŠENIA TECHNICKEJ INFRAŠTRUKTÚRY VODNÉ HOSPODÁRSTVO	
autor: ING. ARCH. D. HUDEC	projektant: KOŠICE - KRÁSNA NAD HORNÁDOM ÚZEMNÝ PLÁN ZÓNY DOPLNOK ING. arch. Dušan Hudec	mierka: 1:2 000
ARCHIGRAPH	grafika: ARCHITEKTONICKO-GRAFICKE ŠTÚDIO, Letná 45, 041 91 Košice	

UzemnePlany.sk

LOKALITA č. 19.2