

## Už ste si osvojili význam nových dopravných značiek?

Na našich cestách postupne pribúdajú značky, schválené a účinné od 1.4.2020. Zmenil sa ich tvar, čiastočne aj význam a bola použitá nová symbolika, na čo sme donedávna neboli zvyknutí. Dôvodom zmien dopravného značenia je harmonizácia v súlade s Viedenským dohovorom o dopravných značkách a signáloch. Cieľom je zjednotiť ich v celej Európskej Únii tak, aby bola uľahčená orientácia a zvýšila sa bezpečnosť na cestách. Niektoré zmeny sú výrazné, pri iných ide len o úpravu grafiky, prípadne použitých symbolov.

### Značky upravujúce statickú dopravu.

Sú to napríklad značky upravujúce zákaz zastavenia, státia, alebo parkovanie. Tu nesmie ostať bez nášho povšimnutia malá biela šípka, ktorá výrazným spôsobom značku upresňuje.

- začiatok platnosti značky je vyznačený bielou vodorovnou šípkou smerujúcou k vozovke ,
- priebeh jej platnosti vyznačený bielou vodorovnou šípkou smerujúcou k vozovke a druhou od vozovky
- koniec platnosti značky je vyznačený bielou vodorovnou šípkou smerujúcou od vozovky.



Takto vyzerajú značky, vymedzujúce platnosť zákazu zastavenia. Malé šípky na značkách rozhodne netreba ignorovať.

**Dôležité! Zákaz platí aj na priľahlý chodník.**

Rovnako môžu byť označené aj značky „Parkovisko“, ktoré označujú miesto alebo priestor, kde je dovolené zastavenie a státie vozidiel. Ak sa značka použije ako predbežná značka, údaj o polohe alebo o vzdialenosti možno vyznačiť aj v spodnej časti značky. Táto značka však môže byť použitá spolu s dodatočnou tabuľkou s príslušným symbolom vozidla. V takomto prípade označuje miesto alebo priestor, kde je dovolené státie vozidiel len pre určitý druh vozidiel.



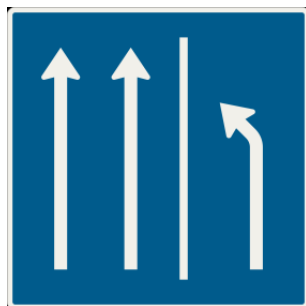
Vyhotovenie značiek vyznačujúce možnosť parkovania.

### Novinka, ktorá nás môže prekvapiť.

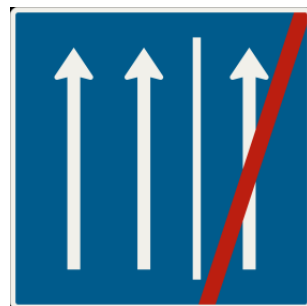
Ide o značku, ktorá umožňuje používať krajinu ako jazdný pruh. Značka je na modrom podklade s tromi bielymi šípkami, pričom krajná vpravo je oddelená plnou, neprerušovanou čiarou. Značka V úseku platnosti značky sa krajnica považuje za súčasť vozovky a značka Pozdĺžna súvislá čiara, ktorá vyznačuje okraj vozovky, má význam značky Pozdĺžna **prerušovaná** čiara.



280  
Jazda po krajnici



281  
Opustite krajinu



282  
Koniec jazdy po krajnici



283  
Obchádzanie prekážky  
po krajnici

Dosť podstatnou zmenou je, že okrem značky, označujúcej obchádzku máme aj ďalšiu, ktorá informuje o konci obchádzky.



Šípový smerník na vyznačenie obchádzky



Koniec obchádzky

## Parný rušeň je minulosťou, prichádza elektrický pohon.

Na značkách sa objavujú nové symboly. Ide o piktogramy pre elektromobily, elektrobicykle a malé elektrické vozidlá, predovšetkým elektrokolobežky, ale napríklad aj rôzne samovyvažovacie dopravné prostriedky (napr. segway).

Vedecký pokrok sa prejavil aj na výstražnej značke, ktorá upozorňuje na železničné priecestie, kde parnú lokomotívu nahradil elektrický rušeň.



Priecestie

Na označení pešej zóny dieťa vedie matka.



Nové značky je potrebné v plnej miere rešpektovať, pretože už skončilo dvojročné prechodné obdobie. Väčšina z nich je jasná, zrozumiteľná a svojim vyhotovením sú prispôbené tým, ktoré poznáme z ciest v iných európskych krajinách.