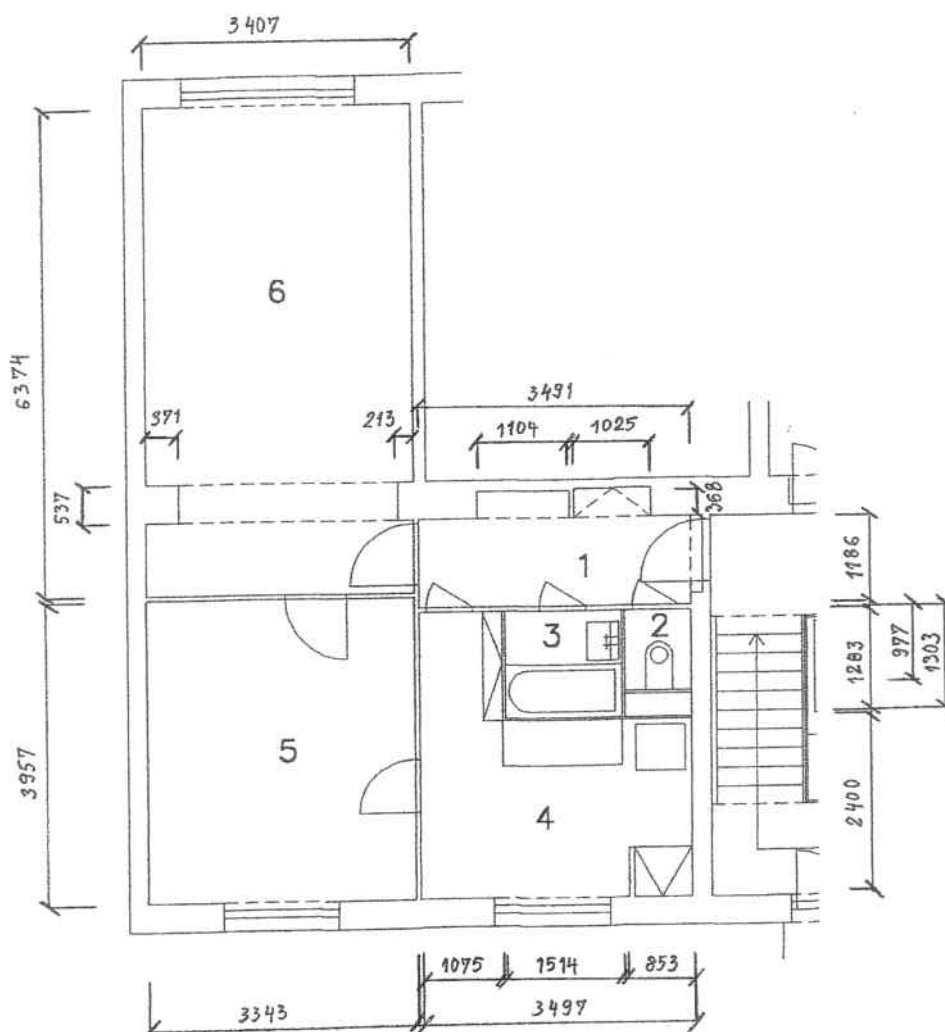


Pôdorysný náčrt podlahovej plochy

Byt č. 15 na 4. poschodí, vchod č. 3 bytového domu s.č. 256, k.ú. Severné Mesto

Adresa : Kustrova č. 3, Košice

BYT č.		15	Vchod č.		3
POSCHODIE		4			
POČET IZIEB		2	PLOCHA m2		
Č.m.	NÁZOV MIESTNOSTI	Obytná	Prísluš.		
1	Predsieň		4,92		
2	WC		0,83		
3	Kúpeľňa		1,97		
4	Kuchyňa		9,77		
5	Izba	13,23			
6	Izba	21,40			
		34,63	17,49		
Podlahová plocha bytu		52,12			
Pivnica č. 3/15			1,75		
Skutkový stav		53,87			



Ing. Elena KMEŤOVÁ
znalkyňa
oceňovanie nehnuteľností

Radová 7

☎ 055/ 6440 289
0904 641 370