

ponechanie hlavného nástupu v smere od amfiteátra

parkovacie miesta prevedené formou zatrávňovacích tvárnic

terasová záhrada ako rozšírenie vnútorného priestoru

situácia  
m 1:1000

# výmenník č.3 Štítová ulica

01 nástupný prezentačný priestor - prezentácia "produktov" výmenníka

02 kuchynka, kancelária

03 soc. zariadenia

04 priestor na neformálne stretnutia - "obyvačka"

05 pódium - výbeh na "balkón"

06 rezidenčné ubytovanie vo forme kontajnerového bývania /jeden resp. dva kontajner podla ubytovacích požiadaviek

využitie terénneho rozdielu a existujúcich betónových páteiek  
možnosť využitia týchto kontajnerov aj v iných výmenníkoch

ak sa funkcia bývania ukáže v budúcnosti nepotrebná, je možné presunúť presklenenú stenu na fasádu a rozšíriť tak vnútorný priestor

07 multifunkčný priestor v zníženej časti výmenníka; vzniká tak priame prepojenie so záhradou v južnej časti objektu - rozšírenie interiéru do exteriéru, vzájomná komunikácia priestorov

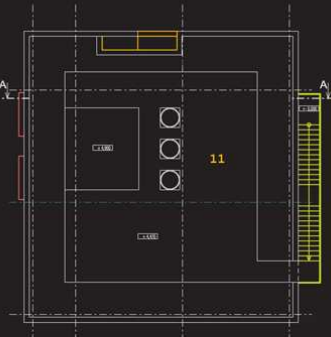
08 dieľňa

09 sklady

10 terasová záhrada ako rozšírenie vnútorného priestoru

- za každým rohom iný priestor, v každom kúte iný účel - - -

pôdorys 1.np  
m 1:150

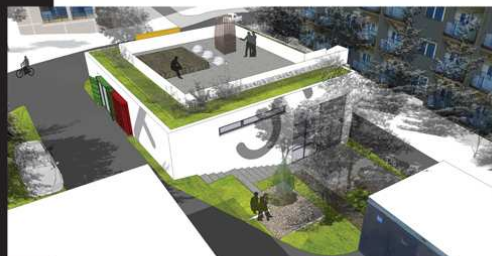


11 strešná terasa - prezentačná plocha, priestor na stretávanie, prácu, zábavu

pôdorys strechy  
m 1:150



pohľad zo severu na hlavný nástup

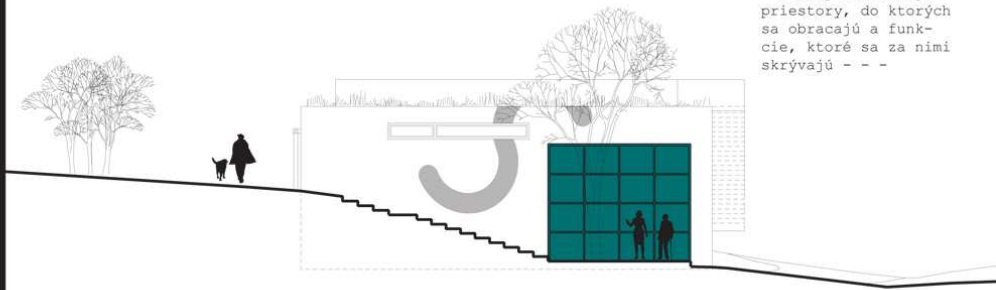


pohľad od garáže na strešnú terasu a terasovú záhradu

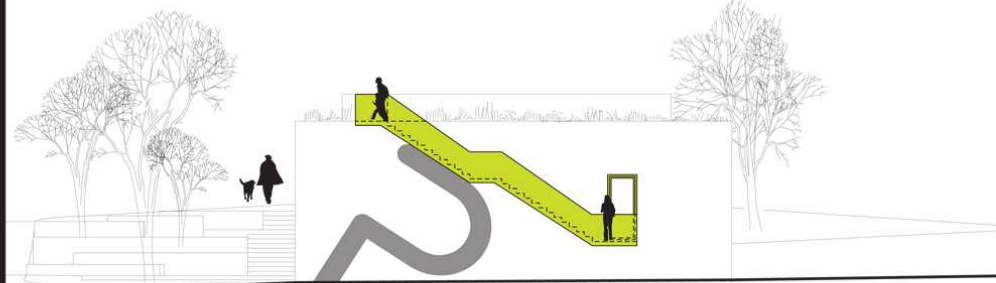


pohľad na terasovú záhradu v mieste napojenia na interiéru

- fasády reflektujú priestory, do ktorých sa obracajú a funkcie, ktoré sa za nimi skrývajú - - -



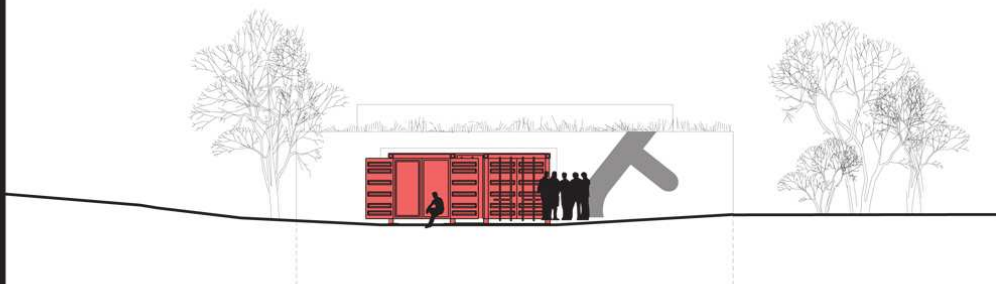
pohľad južný /oproti garážam  
m 1:100



pohľad východný /oproti panelákom  
m 1:100



pohľad severný /oproti ceste  
m 1:100



pohľad západný /oproti rodinným domom  
m 1:100



rez AA  
m 1:100