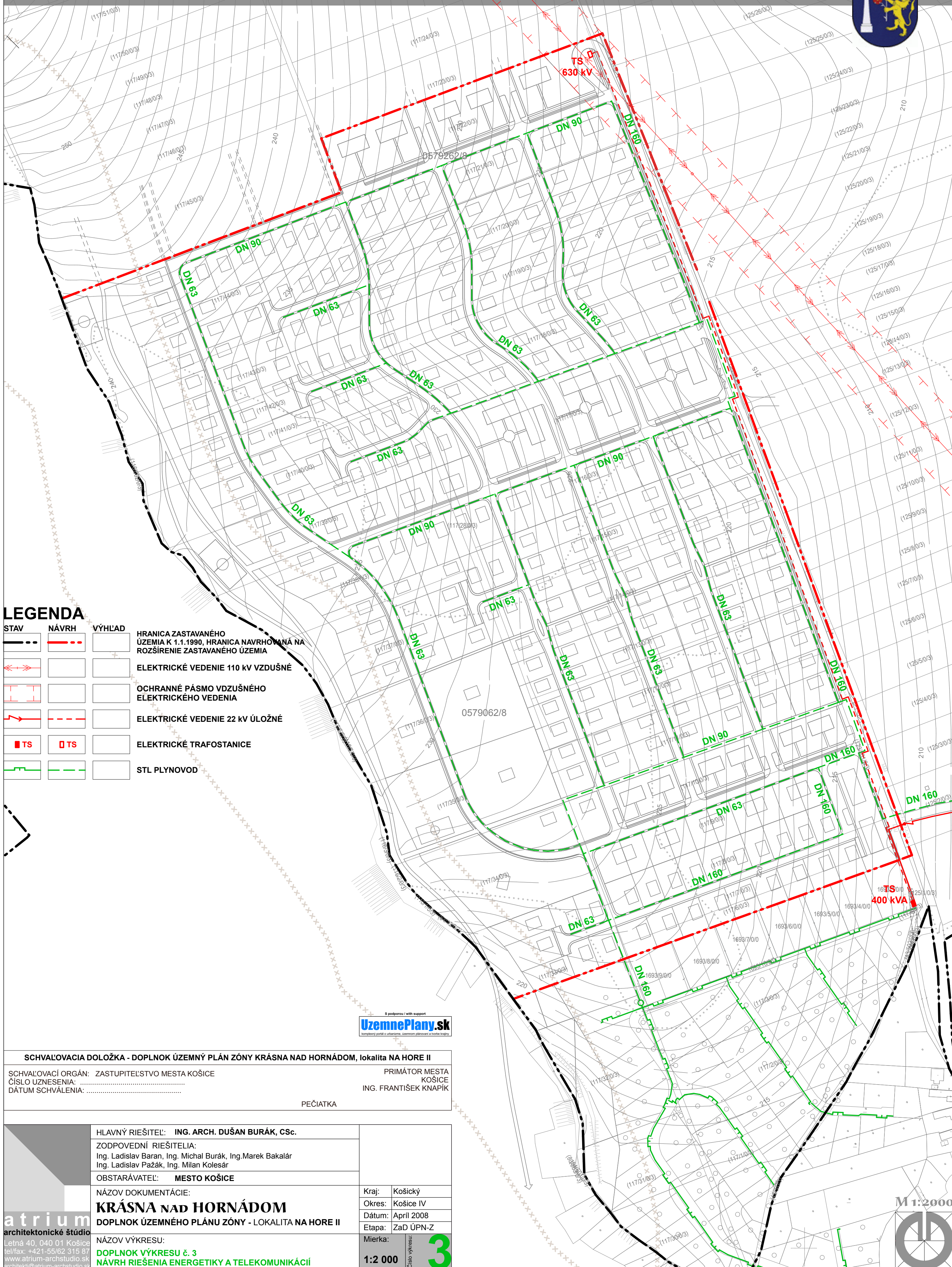


KRÁSNA NAD HORNÁDOM

DOPLNOK ÚZEMNÉHO PLÁNU ZÓNY

LOKALITA NA HORE II



LEGENDA

STAV	NÁVRH	VÝHLAD	
			HRANICA ZASTAVANÉHO ÚZEMIA K 1.1.1990, HRANICA NAVRHOVANÁ NA ROZŠÍRENIE ZASTAVANÉHO ÚZEMIA
			ELEKTRICKÉ VEDENIE 110 KV VZDUŠNÉ
			OCHRANNÉ PÁSMO VZDUŠNÉHO ELEKTRICKÉHO VEDENIA
			ELEKTRICKÉ VEDENIE 22 KV ÚLOŽNÉ
			ELEKTRICKÉ TRAFOSTANICE
			STL PLYNOVOD

komplexný portál o urbanizácii, územnom plánovaní a tvorbe krajiny

SCHVAĽOVACIA DOLOŽKA - DOPLNOK ÚZEMNÝ PLÁN ZÓNY KRÁSNA NAD HORNÁDOM, lokalita NA HORE II

SCHVAĽOVACÍ ORGÁN: ZASTUPITELSTVO MESTA KOŠICE
 ČÍSLO UZNESENIA:
 DÁTUM SCHVÁLENIA:

PRIMÁTOR MESTA
 KOŠICE
 ING. FRANTIŠEK KNAPIK

PEČIATKA

atrium architektonické štúdio Letná 40, 040 01 Košice tel/fax: +421-55/62 315 87 www.atrium-archstudio.sk architekti@atrium-archstudio.sk	HLAVNÝ RIEŠITEL: ING. ARCH. DUŠAN BURÁK, CSc. ZODPOVEDNÍ RIEŠITELIA: Ing. Ladislav Baran, Ing. Michal Burák, Ing. Marek Bakalár Ing. Ladislav Pažák, Ing. Milan Kolesár	Kraj: Košický Okres: Košice IV Dátum: Apríl 2008 Etapa: ZaD ÚPN-Z
	OBSTARÁVATEL: MESTO KOŠICE NÁZOV DOKUMENTÁCIE: KRÁSNA NAD HORNÁDOM DOPLNOK ÚZEMNÉHO PLÁNU ZÓNY - LOKALITA NA HORE II NÁZOV VÝKRESU: DOPLNOK VÝKRESU č. 3 NÁVRH RIEŠENIA ENERGETIKY A TELEKOMUNIKACÍ	Mierka: 1:2 000 Číslo výkresu: 3