

ÚPN HSA KOŠICE
Zmeny a doplnky
č. 17/2020
POĽNOHOSPODÁRSKA PRÍLOHA
(návrh na prerokovanie)

Orgán územného plánovania,
ktorý obstaráva dokumentáciu:

Mesto Košice
Trieda SNP 48/A
040 11 Košice

Spracovateľ:

ARCHIKON, s.r.o.
Architektonická kancelária Letná 40
040 01 Košice
Tf.: 055 62 301 56
e-mail: sekan.jan@gmail.com

hlavný riešiteľ:

Ing. arch. Ján Sekan
autorizovaný architekt SKA reg. č. 0709AA
Ing. arch. Pavel Šimko
autorizovaný architekt SKA, reg. č. 1156AA

Odborne spôsobilá osoba
na obstarávanie ÚPD:
Ing. arch. Miroslav Rohaľ

Spracované v:
09 / 2020

Obsah

- 1.Úvod
- 2.Vyhodnotenie jednotlivých lokalít
- 3.Grafická časť

1. ÚVOD

Zmeny a doplnky 2020 navrhujú pozmeniť Územný plán hospodársko - sídelnej aglomerácie Košice. Lokality navzájom nesúvisia, vychádzajú z rôznych súkromných investičných zámerov resp. zo zámerov mesta Košice.

Na vypracovanie tohto dokumentu boli použité:

- digitálne vektorové podklady poskytnuté ÚHA mesta Košice,
- výkres záberov ppf ÚPN HSA Košice obsahujúci návrh z roku 1973, doplnok z roku 1984 a zmenu z roku 1994 v rastrovom digitálnom formáte

Grafická časť je spracovaná v A4 formátoch v mierke 1:10 000. Výsledné A4 formáty sú spracované formou priesvitiek s podkladom aktuálne dostupného výkresu záberu ppf z roku 1994 s doplnením návrhov na záber z rokov 2010-2015. Priesvitky zobrazujú hranicu lokality s návrhom záberu ppf alebo zmenu funkčného využitia, farbu príslušnej zaberanej kultúry a príslušné označenia.

Grafické značky a farby sú v legende k výkresom PPF.

Pre označenie navrhovaného funkčného využitia boli v grafickej aj textovej časti použité tieto označenia:

B	-Bývanie
OV	-Občianska vybavenosť
V	-Plochy zariadení výroby, skladov a stavebnej výroby (priemysel)
Š	-Šport
Z	-Zeľeň, záhrady
D	-Doprava
TI	-Technická infraštruktúra
ZL	-Záhradkárská lokalita

2. VYHODNOTENIE JEDNOTLIVÝCH LOKALÍT

MČ Košice – Sever		
zmena č.	názov lokality	výkres číslo
139	Čermeľ - Suchodolinská	PPF/139

ZDÔVODNENIE NÁVRHU

Táto lokalita v katastrálnej mape má prevažne kultúru „záhrady“ a v ÚPN_HSA nefiguruje. Navrhuje sa pridať s funkciou na bývanie v málopodlažnej zástavbe vo forme samostatne stojacich rodinných domov – návrh, nakoľko už tam začali vznikáť pozemky rodinných domov – rozširuje sa zástavba okolo komunikácie. V tejto lokalite zaberáme PP aj LP. Lokalita sa nachádza v mimozastavanom území obce.

MZÚO – POĽNOHOSPODÁRSKA PÔDA NAVRHOVANÁ NA NEPOĽNOHOSPODÁRSKE VYUŽITIE

ozn.	funkčné využitie plochy	k.ú. / okres	celková výmera lokality	predpokladaná výmery poľnopôdy			Nepoľno pôda	z toho hydro melio
				PP celkom	z toho			
				BPEJ	výmera			
363	B	Čermeľ	00-26-27	00-22-24	0590462/8	00-22-24	00-04-03	
364	spolu		00-26-27	00-22-24		00-22-24	00-04-03	

ZOZNAM NAJKVALITNEJŠEJ PP V K.Ú. KOŠICE- ČERMEĽ KÓDU BPEJ PODĽA NARIADENIA VLÁDY Č.58/2013 Z.Z.:

Kód KÚ	Názov k.ú.	Kód BPEJ
827274	Košice – Čermeľ	0560412 0565012 0765242

MZÚO – LESNÁ PÔDA NAVRHOVANÁ NA ZÁBER

ozn.	funkčné využitie plochy	k.ú. / okres	výmery lesnej pôdy	Číslo LD
363/L	B	Čermeľ	00-02-54	37
	spolu		00-02-54	

MČ Košice – Poľov

zmena č.	názov lokality	výkres číslo
140	Pažiť	PPF/140

ZDÔVODNENIE NÁVRHU

V lokalite Poľov meníme a preskupujeme plochy navrhovaného bývania a zelene (na podklade štúdie), z čoho vyplývajú určité zmeny hraníc existujúcich plôch, funkcií a čiastočne sa aj rozšíria a teda vynímame plochy z PPF na funkciu bývanie v málopodlažnej zástavbe a zeleň – obe návrh.

Lokalita sa nachádza v mimozastavanom území obce.

MZÚO – POĽNOHOSPODÁRSKA PÔDA NAVRHOVANÁ NA ZMENU FUNKČNÉHO VYUŽITIA

Návrh			Existujúci stav	
Ozn. lokality	Funkcia	Plocha (ha)	Ozn. lokality	Funkcia
364	PP	00-25-50	-	B
365	B	00-93-98	-	Z
366	Z	00-13-12	-	B

MZÚO – POĽNOHOSPODÁRSKA PÔDA NAVRHOVANÁ NA NEPOĽNOHOSPODÁRSKE VYUŽITIE

ozn.	funkčné využitie plochy	k.ú. / okres	celková výmera lokality	predpokladaná výmery poľnopôdy			nepoľnopôd a	z toho hydro melio
				PP celkom	z toho			
				BPEJ	výmera			
367	B	Poľov	00-92-43	00-22-24	0557002/6	00-92-43	00-00-00	
368	Z	Poľov	02-41-63	01-62-99	0557202/6	01-62-99	00-00-00	
				00-78-64	0557002/6	00-78-64	00-00-00	
	spolu		03-34-06	00-22-24		03-34-06	00-00-00	

ZOZNAM NAJKVALITNEJŠEJ PP V K.Ú. KOŠICE- POĽOV PODĽA KÓDU BPEJ PODĽA NARIADENIA VLÁDY Č.58/2013 Z.Z.:

Kód KÚ	Názov k.ú.	Kód BPEJ
827495	Košice – Poľov	0511002 0550002 0550202 0550212

MČ Košice – Lorinčík

zmena č.	názov lokality	výkres číslo
147	Lorinčík – verejná zeleň	PPF/147

ZDÔVODNENIE NÁVRHU

Na terajšej navrhovanej ploche pre bývanie v málopodlažnej zástavbe sa navrhuje zmena funkcie na verejnú zeleň, nakoľko v pôvodnom ÚPN_HSA severnejšie od predmetnej lokality sa ruší stav zelene a nahrádza sa návrhom na bývanie. Táto lokalita lepšie vyhovuje funkcii zelene z hľadiska polohy, aj z hľadiska súčasného využívania. Lokalita sa nachádza v zastavanom území, aj v mimozastavanom území obce.

ZÚO – POĽNOHOSPODÁRSKA PÔDA NAVRHOVANÁ NA ZMENU FUNKČNÉHO VYUŽITIA

Návrh			Existujúci stav	
Ozn. lokality	Funkcia	Plocha (ha)	Ozn. lokality	Funkcia
369	Z	00-25-45	-	B

MZÚO – POĽNOHOSPODÁRSKA PÔDA NAVRHOVANÁ NA ZMENU FUNKČNÉHO VYUŽITIA

Návrh			Existujúci stav	
Ozn. lokality	Funkcia	Plocha (ha)	Ozn. lokality	Funkcia
369	Z	00-30-22	-	B

ZOZNAM NAJKVALITNEJŠEJ PP V K.Ú. LORINČÍK PODĽA KÓDU BPEJ PODĽA NARIADENIA VLÁDY Č.58/2013 Z.Z.:

Kód KÚ	Názov k.ú.	Kód BPEJ
833134	Lorinčík	0511002 0550202 0557202

MČ Košice – Šebastovce

zmena č.	názov lokality	výkres číslo
148	Šebastovce	PPF/148

ZDÔVODNENIE NÁVRHU

Táto lokalita má dve navrhované plochy: 1. na severe pre návrh bývania v málopodlažnej zástavbe a verejnej zelene a 2. na juhu pre dopravu – navrhovaná cesta. Obe navrhované plochy vychádzajú z navrhovaného ÚPN_Z Šebastovce, nakoľko je požiadavka na značné rozšírenie plôch pre výstavbu RD v obci, čo následne vyvoláva aj rozšírenie trás MHD (doprava) a verejnej zelene pre navrhovaný počet obyvateľov.

Lokalita pre dopravu sa nachádza v mimozastavanom území obce.

Lokalita bývania a zelene sa nachádza v zastavanom území, aj v mimozastavanom území obce.

MZÚO – POĽNOHOSPODÁRSKA PÔDA NAVRHOVANÁ NA NEPOĽNOHOSPODÁRSKE VYUŽITIE

ozn.	funkčné využitie plochy	k.ú. / okres Šebastovce	celková výmera lokality	predpokladaná výmery poľnopôdy			nepoľnopôd a	z toho hydro melio
				PP celkom	z toho			
					BPEJ	výmera		
365	B, Z	Šebastovce	00-04-31	00-03-97	0465232/6	00-03-97	00-00-34	
	spolu							

MZÚO – POĽNOHOSPODÁRSKA PÔDA NAVRHOVANÁ NA NEPOĽNOHOSPODÁRSKE VYUŽITIE

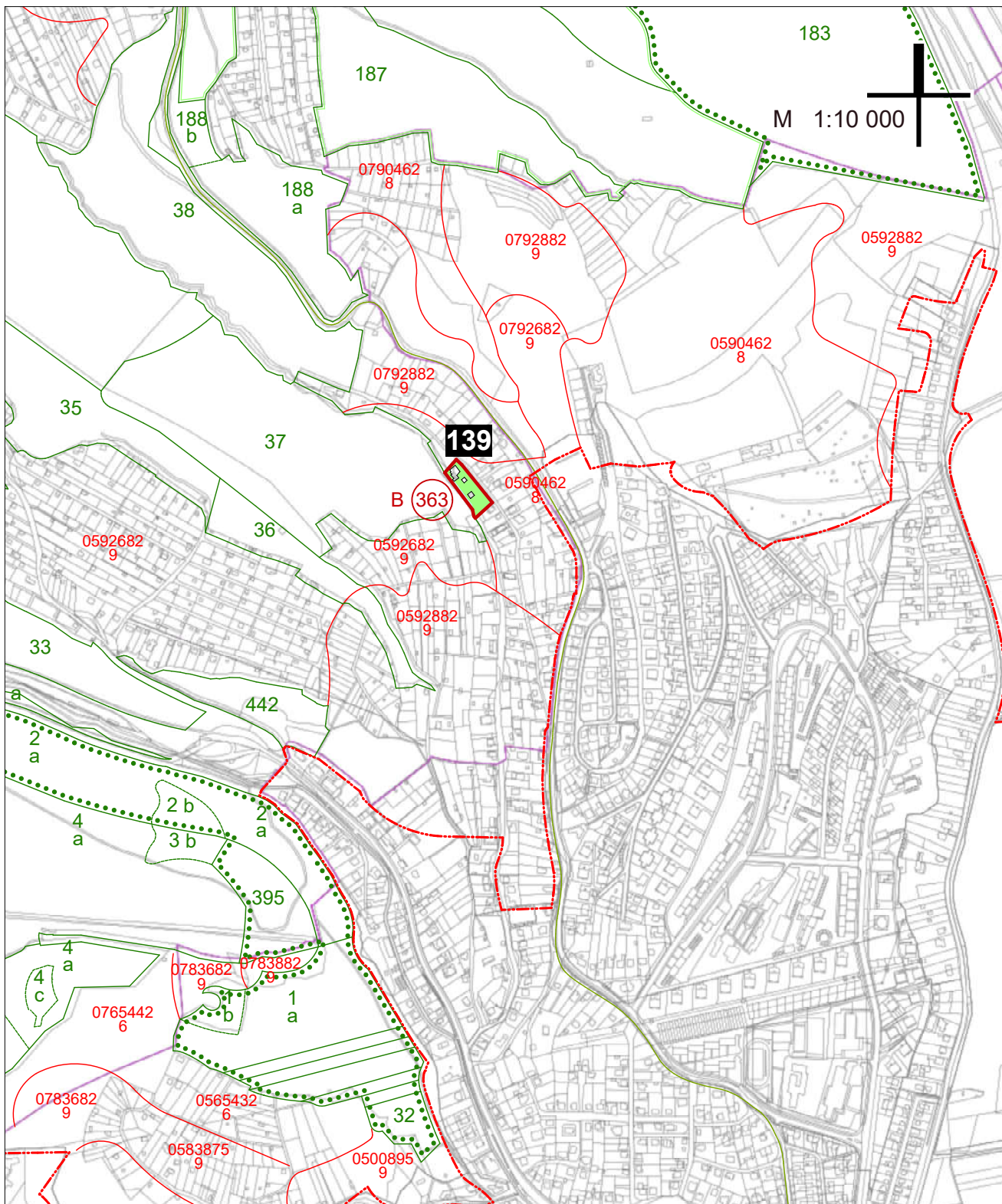
ozn.	funkčné využitie plochy	k.ú. / okres	celková výmera lokality	predpokladaná výmery poľnopôdy			nepoľnopôd a	z toho hydro melio
				PP celkom	z toho			
					BPEJ	výmera		
370	B, Z	Šebastovce	01-37-54	00-63-60	0465232/6	00-41-82	00-00-29	
					0550002/5	00-21-78	00-73-65	
371	D		00-86-63	00-86-63	0465232/6	00-33-09	00-00-00	
					0550002/5	00-53-54	00-00-00	
	spolu		02-24-17	01-50-23		01-50-23	00-73-94	

ZOZNAM NAJKVALITNEJŠEJ PP V K.Ú. KOŠICE- ŠEBASTOVCE PODĽA KÓDU BPEJ PODĽA NARIADENIA VLÁDY Č.58/2013 Z.Z.:

Kód KÚ	Názov k.ú.	Kód BPEJ
860701	Košice – Šebastovce	0406042 0406045 0426002 0550002

3. GRAFICKÁ ČASŤ

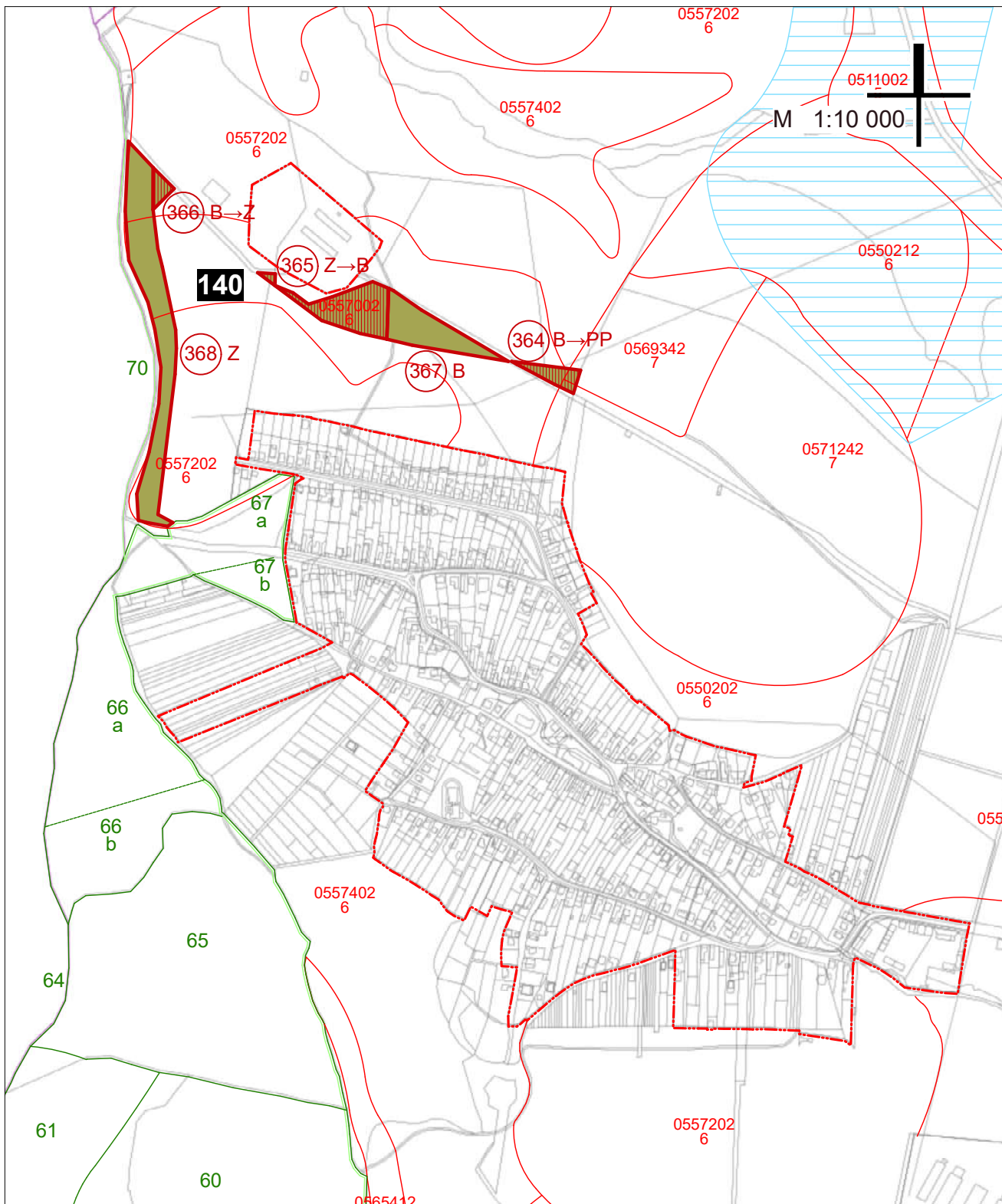
Zmena č.	MČ	Názov lokality	Č. záberovej lokality
139	Sever	Čermeľ - Suchodolinská	363
140	Poľov	Pažiť	364 -368
147	Lorinčík	Lorinčík – verejná zeleň	369
148	Šebastovce	Šebastovce	370 - 371



ÚPN HSA Košice, Zmeny a doplnky č.17/2020

Návrh využitia PP a LP na nepoľnohospodárske účely

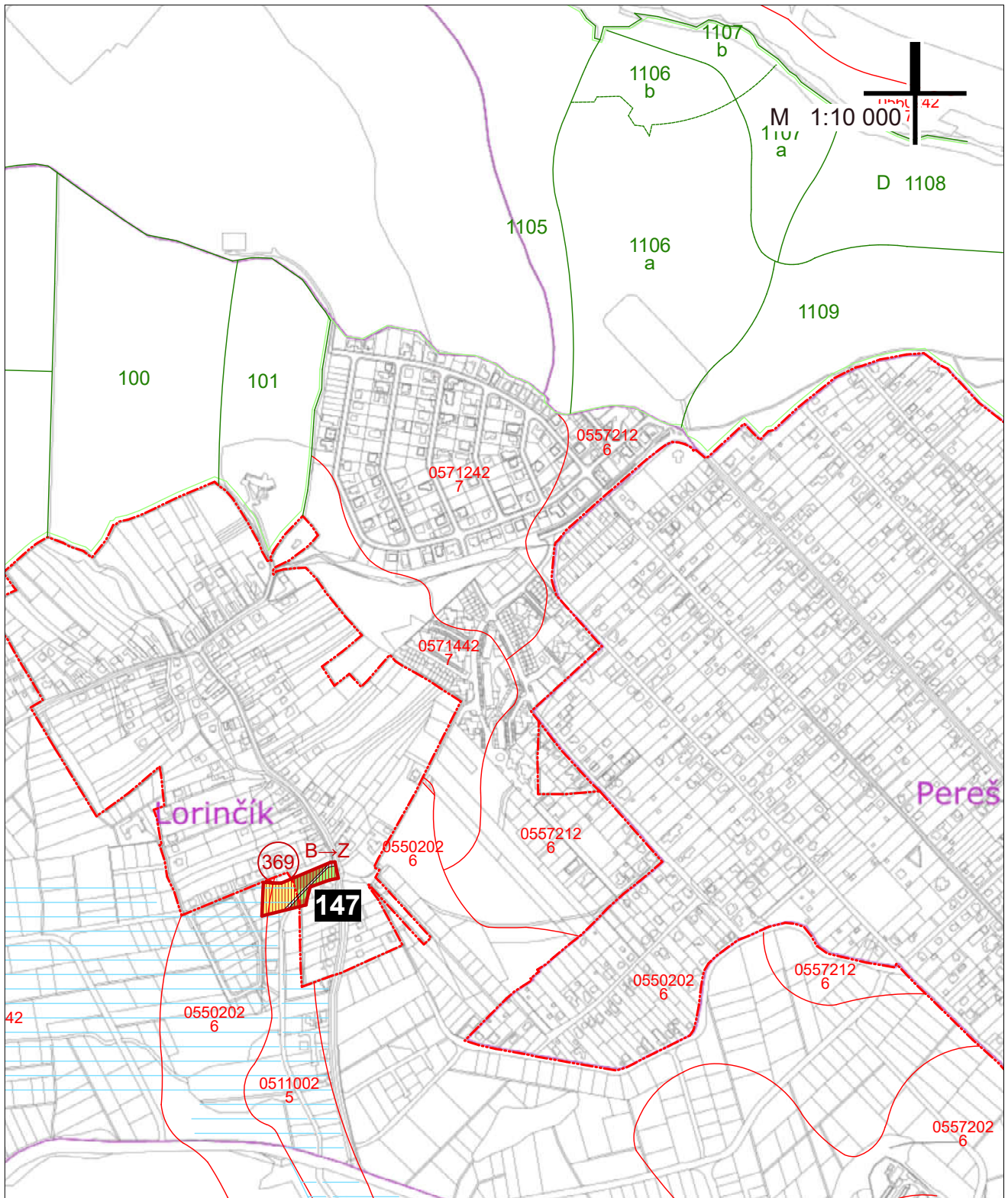
zmena č. 139 - MČ Košice - Sever :: Lokalita - Čermeľ - Suchodolinská :: **ppf/139**



ÚPN HSA Košice, Zmeny a doplnky č.17/2020

Návrh využitia PP a LP na nepoľnohospodárske účely

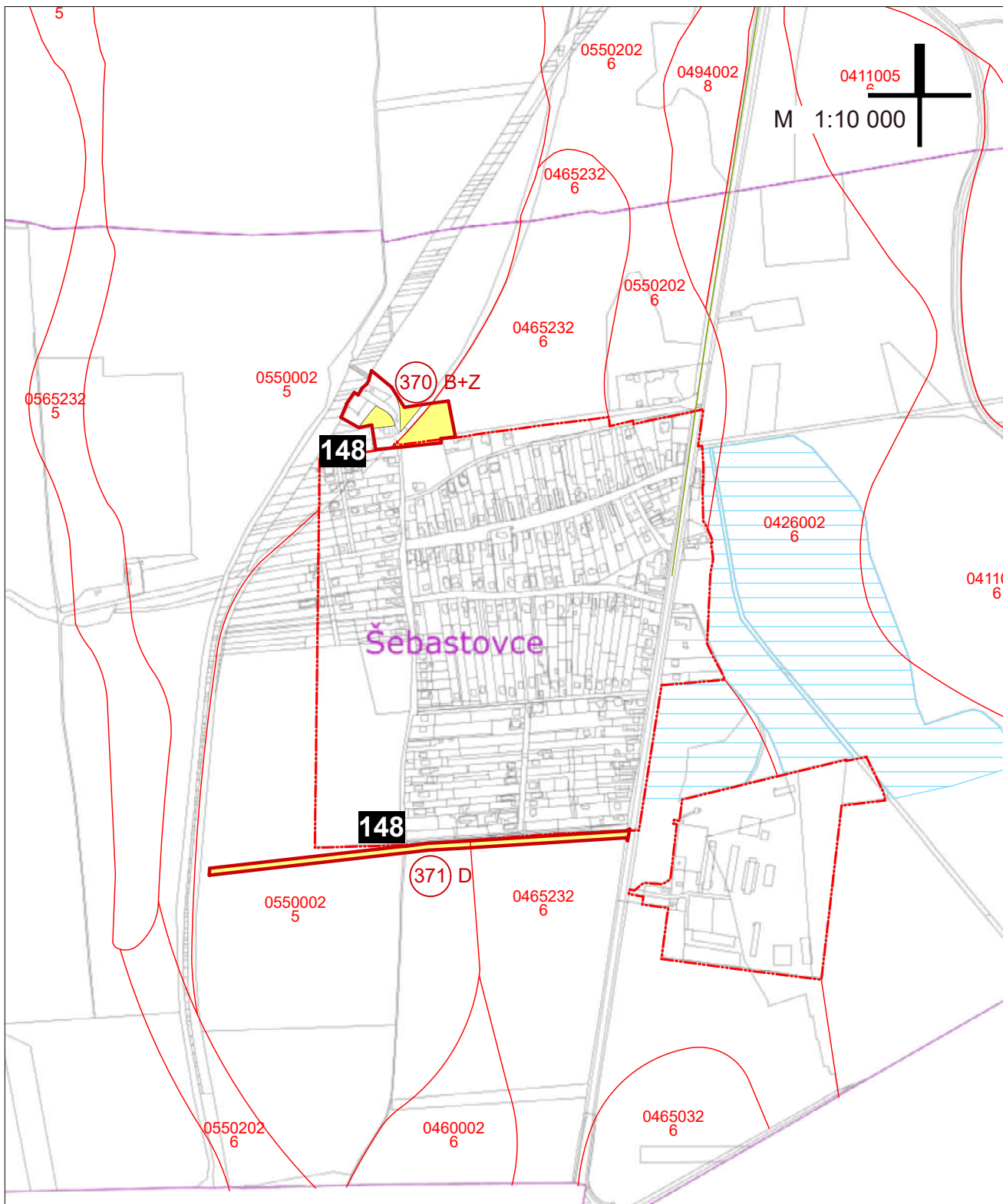
zmena č. 140 - MČ Košice - Poľov :: Lokalita - Pažiť :: **ppf/140**



ÚPN HSA Košice, Zmeny a doplnky č.17/2020

Návrh využitia PP a LP na nepoľnohospodárske účely

zmena č. 147 - MČ Košice - Lorinčík :: Lokalita - Lorinčík - verejná zeleň :: **ppf/147**



ÚPN HSA Košice, Zmeny a doplnky č.17/2020

Návrh využitia PP a LP na nepoľnohospodárske účely

zmena č. 148 - MČ Košice - Šebastovce :: Lokalita - Šebastovce :: **ppf/148**