

Mesto Košice

Oddelenie strategického rozvoja

Referát stratégie mobility

verzia
241023

ZRIADENIE PRÍSTREŠKOV ZASTÁVOK MHD

Umiestnenie prístreškov



OBSAH

Zoznam pojmov a skratiek.....	2
DH1A Kalinovská.....	3
DH1B Kalinovská.....	4
DH2A Fábryho.....	5
DH2B Fábryho.....	6
DH3A Poliklinika Východ.....	7
DH3C Poliklinika Východ	8
DH4A Exnárova	9
DH5A Zupkova	10
DH5B Zupkova	11
DH6A Postupimská	12
DH6B Postupimská	13
DH7A Dargovských hrdinov, Miestny úrad	14
DH7B Dargovských hrdinov, Miestny úrad	15
DH7D Dargovských hrdinov, Miestny úrad.....	16
DH8A Lingov	17
DH8B Lingov	18
DH9A Sečovská.....	19
DH10B Priemyselná	20
DH11B Vo výmoli.....	21
DH12B Pod Furčou.....	22
NJ1A Tepláreň	23
NJ1B Tepláreň	24
NJ2A Bukovecká.....	25
NJ2B Bukovecká.....	26
NJ3B Levočská	27

ZOZNAM POJMOV A SKRATIEK

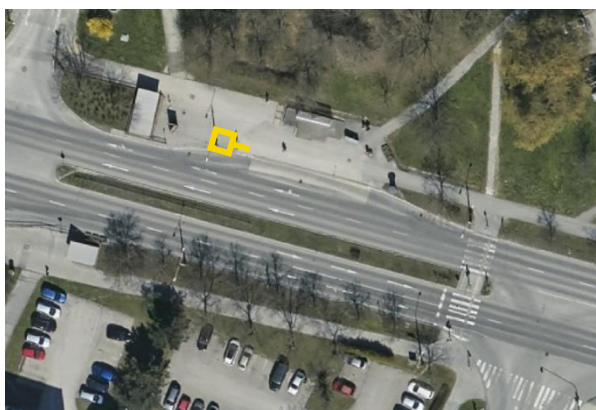
POJEM SKRATKA	/	DEFINÍCIA
WGS84		World Geodetic System 1984 (Svetový geodetický systém 1984), celosvetový súradnicový systém používaný v kartografii, geodézii a satelitnej navigácii
S-JTSK		Systém jednotnej trigonometrickej siete katastrálnej, súradnicový systém používaný v geodézii na území Česka a Slovenska
MČ		mestská časť
k. ú.		katastrálne územie

DH1A KALINOVSKÁ

Identifikačné údaje

Zastávka, stanovište, opis smeru:	Kalinovská A smer Tesco, Džungľa	Interný kód:	DH1A
Lokalizácia:	Trieda arm. gen. Svobodu MČ Darg. hrdinov	Približné súradnice WGS84:	48.7436327N, 21.2772985E
Dotknuté pozemky:	k. ú. Furča C 2326/1	Približné súradnice S-JTSK:	1237069.1, 261249.6

Dokumentácia



(zdroj: GISplan / Photomap)



(zdroj: spracovateľ)

Poznámky a požiadavky

- Kategória zastávky **Illa**.
- V súčasnosti je prístrešok nevhodne umiestnený a umiestnený na vyvýšenej platforme bez možnosti bezbariérového prístupu. Táto platforma sa nachádza v koridore pešieho ťahu. V tejto súvislosti sa v budúcnosti predpokladá úprava umiestnenia prístreška do inej polohy v rámci rekonštrukcie priestoru stanovišta.

DH1B KALINOVSKÁ

Identifikačné údaje

Zastávka, stanovište, opis smeru:	Kalinovská B smer Fábryho	Interný kód:	DH1B
Lokalizácia:	Trieda arm. gen. Svobodu MČ Darg. hrdinov	Približné súradnice WGS84:	48.7435129N, 21.2766756E
Dotknuté pozemky:	k. ú. Furča C 3664/1 C 3667/8	Približné súradnice S-JTSK:	1237080.3, 261296

Dokumentácia



(zdroj: GISplan / Photomap)



(zdroj: spracovateľ)

Poznámky a požiadavky

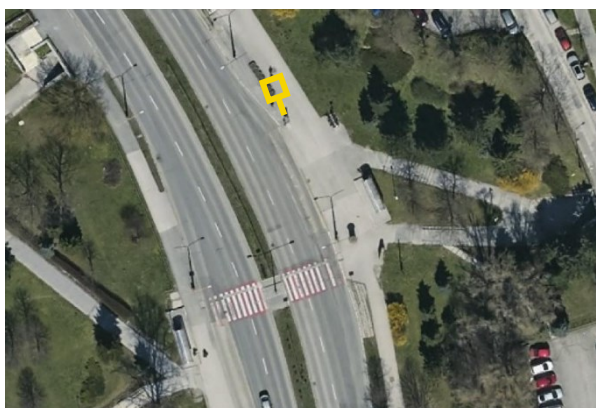
- Kategória zastávky **Illa**.
- V súčasnosti je prístrešok nevhodne umiestnený a umiestnený na vyvýšenej platforme bez možnosti bezbariérového prístupu. V tejto súvislosti sa v budúcnosti predpokladá úprava umiestnenia prístreška do inej polohy v rámci rekonštrukcie priestoru stanovišta.

DH2A FÁBRYHO

Identifikačné údaje

Zastávka, stanovište, opis smeru:	Fábryho A smer Kalinovská	Interný kód:	DH2A
Lokalizácia:	Trieda arm. gen. Svobodu MČ Darg. hrdinov	Približné súradnice WGS84:	48.742466N, 21.2803915E
Dotknuté pozemky:	k. ú. Furča C 2326/1	Približné súradnice S-JTSK:	1237209.2, 261028.4

Dokumentácia



(zdroj: GISplan / Photomap)



(zdroj: spracovateľ)

Poznámky a požiadavky

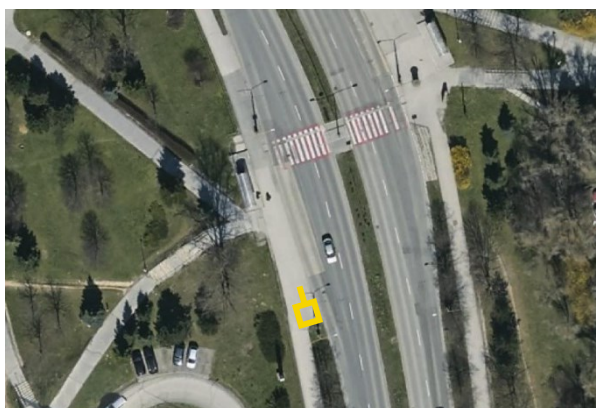
- Kategória zastávky **Illa**.
- V súčasnosti je prístrešok nevhodne umiestnený a umiestnený na vyvýšenej platforme bez možnosti bezbariérového prístupu. Táto platforma sa nachádza v koridore pešieho ťahu. V tejto súvislosti sa v budúcnosti predpokladá úprava umiestnenia prístreška do inej polohy v rámci rekonštrukcie priestoru stanovišta.

DH2B FÁBRYHO

Identifikačné údaje

Zastávka, stanovište, opis smeru:	Fábryho B smer Poliklinika Východ	Interný kód:	DH2B
Lokalizácia:	Trieda arm. gen. Svobodu MČ Darg. hrdinov	Približné súradnice WGS84:	48.7419794N, 21.2803358E
Dotknuté pozemky:	k. ú. Furča C 2326/1	Približné súradnice S-JTSK:	1237263.1, 261035

Dokumentácia



(zdroj: GISplan / Photomap)



(zdroj: spracovateľ)

Poznámky a požiadavky

- Kategória zastávky **Illa**.
- V súčasnosti je prístrešok umiestnený na vyvýšenej platforme bez možnosti bezbariérového prístupu. V tejto súvislosti sa v budúcnosti predpokladá úprava umiestnenia prístreška do inej polohy v rámci rekonštrukcie priestoru stanovišta.

DH3A POLIKLINIKA VÝCHOD

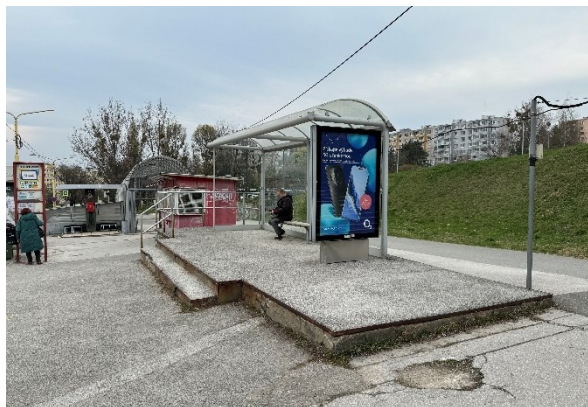
Identifikačné údaje

Zastávka, stanovište, opis smeru:	Poliklinika Východ A smer Fábryho / Exnárova	Interný kód:	DH3A
Lokalizácia:	Trieda arm. gen. Svobodu MČ Darg. hrdinov	Približné súradnice WGS84:	48.7382784N, 21.2823184E
Dotknuté pozemky:	k. ú. Furča C 2326/1	Približné súradnice S-JTSK:	1237681, 260908.4

Dokumentácia



(zdroj: GISplan / Photomap)



(zdroj: spracovateľ)

Poznámky a požiadavky

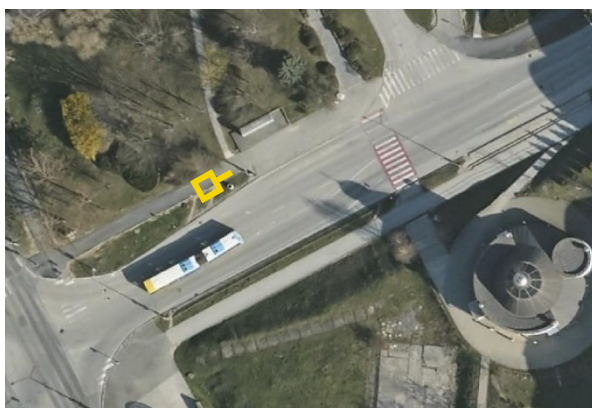
- Kategória zastávky **Illa**.
- V súčasnosti je prístrešok umiestnený na vyvýšenej platforme bez možnosti bezbariérového prístupu. V rámci plánovanej modernizácie stanovišťa zastávky v rámci projektu „Modernizácia zastávok verejnej dopravy a informačných systémov, III. etapa“ sa predpokladá úprava umiestnenia prístreška do inej polohy v rámci rekonštrukcie priestoru stanovišťa.

DH3C POLIKLINIKA VÝCHOD

Identifikačné údaje

Zastávka, stanovište, opis smeru:	Poliklinika Východ C smer Fábryho / Zupkova	Interný kód:	DH3C
Lokalizácia:	Maršala Koneva MČ Darg. hrdinov	Približné súradnice WGS84:	48.7388493N, 21.2824514E
Dotknuté pozemky:	k. ú. Furča C 2958 C 3010/18	Približné súradnice S-JTSK:	1237618, 260895.7

Dokumentácia



(zdroj: GISplan / Photomap)



(zdroj: spracovateľ)

Poznámky a požiadavky

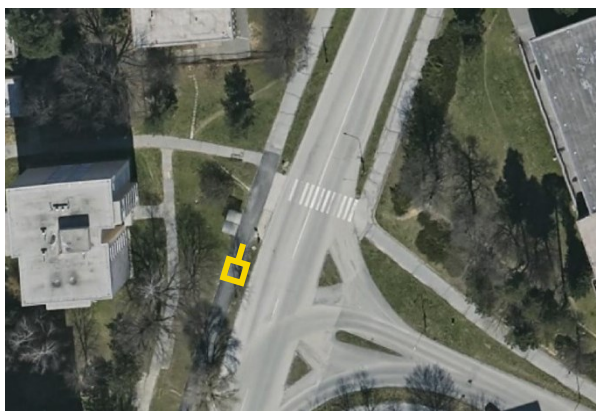
- Kategória zastávky IIIa.

DH4A EXNÁROVA

Identifikačné údaje

Zastávka, stanovište, opis smeru:	Exnárova A smer Poliklinika Východ	Interný kód:	DH4A
Lokalizácia:	Maršala Koneva MČ Darg. hrdinov	Približné súradnice WGS84:	48.741141N, 21.2840164E
Dotknuté pozemky:	k. ú. Furča C 2978 C 2980 C 2995	Približné súradnice S-JTSK:	1237368.8, 260769

Dokumentácia



(zdroj: GISplan / Photomap)



(zdroj: spracovateľ)

Poznámky a požiadavky

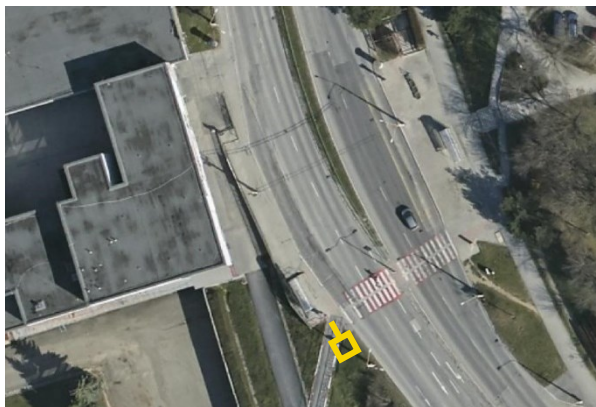
- Kategória zastávky **Illa**.
- V súčasnosti je prístrešok umiestnený na vyvýšenej platforme bez možnosti bezbariérového prístupu. V tejto súvislosti sa v budúcnosti predpokladá úprava umiestnenia prístreška do inej polohy v rámci rekonštrukcie priestoru stanovišťa.

DH5A ZUPKOVA

Identifikačné údaje

Zastávka, stanovište, opis smeru:	Zupkova A smer Postupimská	Interný kód:	DH5A
Lokalizácia:	Trieda arm. gen. Svobodu MČ Darg. hrdinov	Približné súradnice WGS84:	48.7335572N, 21.2849932E
Dotknuté pozemky:	k. ú. Furča C 2326/1 C 2339/1	Približné súradnice S-JTSK:	1238214.5, 260736.2

Dokumentácia



(zdroj: GISplan / Photomap)



(zdroj: spracovateľ)

Poznámky a požiadavky

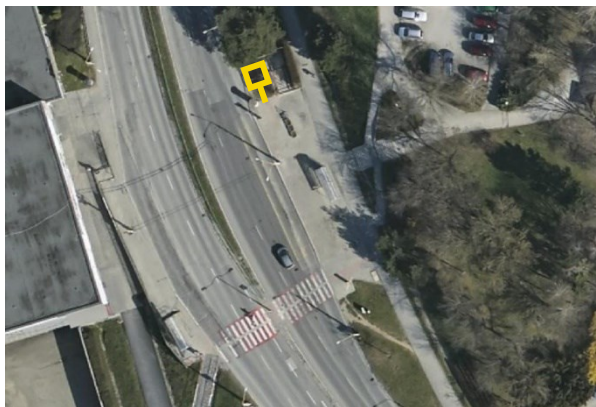
- Kategória zastávky **Illa**.
- V súčasnosti je prístrešok nevhodne umiestnený a umiestnený na vyvýšenej platforme bez možnosti bezbariérového prístupu. Táto platforma sa nachádza v koridore pešieho ťahu. V tejto súvislosti sa v budúcnosti predpokladá úprava umiestnenia prístreška do inej polohy v rámci rekonštrukcie priestoru stanovišta.

DH5B ZUPKOVA

Identifikačné údaje

Zastávka, stanovište, opis smeru:	Zupkova B smer Poliklinika Východ	Interný kód:	DH5B
Lokalizácia:	Trieda arm. gen. Svobodu MČ Darg. hrdinov	Približné súradnice WGS84:	48.733881N, 21.2851092E
Dotknuté pozemky:	k. ú. Furča C 2326/1	Približné súradnice S-JTSK:	1238178.9, 260726

Dokumentácia



(zdroj: GISplan / Photomap)



(zdroj: spracovateľ)

Poznámky a požiadavky

- Kategória zastávky **Illa**.
- Priestor stanovišťa zastávky bol zmodernizovaný v rámci projektu „Modernizácia zastávok verejnej dopravy a informačných systémov“ ukončeného v 07/2019.

DH6A POSTUPIMSKÁ

Identifikačné údaje

Zastávka, stanovište, opis smeru:	Postupimská A smer Darg. hrdinov, MiÚ	Interný kód:	DH6A
Lokalizácia:	Trieda arm. gen. Svobodu MČ Darg. hrdinov	Približné súradnice WGS84:	48.7320753N, 21.2890834E
Dotknuté pozemky:	k. ú. Furča C 2403/1	Približné súradnice S-JTSK:	1238393, 260443.3

Dokumentácia



(zdroj: GISplan / Photomap)



(zdroj: spracovateľ)

Poznámky a požiadavky

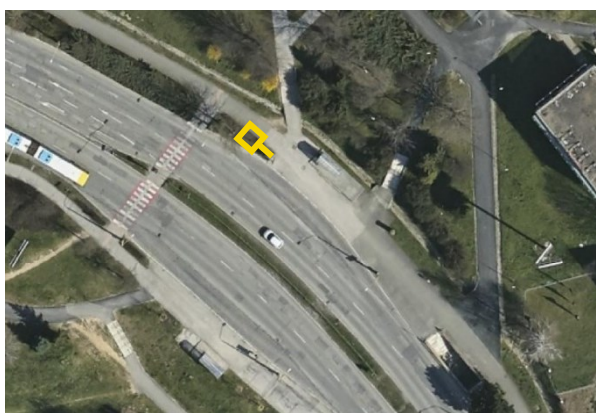
- Kategória zastávky **Illa**.
- V súčasnosti je prístrešok umiestnený na vyvýšenej platforme bez možnosti bezbariérového prístupu. V tejto súvislosti sa v budúcnosti predpokladá úprava umiestnenia prístreška do inej polohy v rámci rekonštrukcie priestoru stanovišta.

DH6B POSTUPIMSKÁ

Identifikačné údaje

Zastávka, stanovište, opis smeru:	Postupimská B smer Zupkova	Interný kód:	DH6B
Lokalizácia:	Trieda arm. gen. Svobodu MČ Darg. hrdinov	Približné súradnice WGS84:	48.7323861N, 21.2890478E
Dotknuté pozemky:	k. ú. Furča C 2326/1 C 2588 C 2585	Približné súradnice S-JTSK:	1238358.3, 260444.3

Dokumentácia



(zdroj: GISplan / Photomap)



(zdroj: spracovateľ)

Poznámky a požiadavky

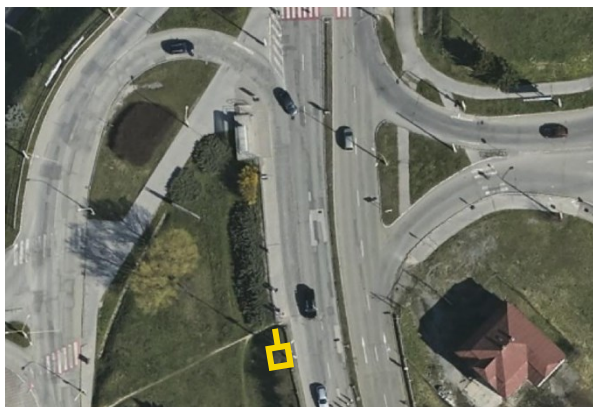
- Kategória zastávky **Illa**.
- V súčasnosti je prístrešok nevhodne umiestnený a umiestnený na vyvýšenej platforme bez možnosti bezbariérového prístupu. Táto platforma sa nachádza v koridore pešieho ťahu. V tejto súvislosti sa v budúcnosti predpokladá úprava umiestnenia prístreška do inej polohy v rámci rekonštrukcie priestoru stanovišta.

DH7A DARGOVSKÝCH HRDINOV, MIESTNY ÚRAD

Identifikačné údaje

Zastávka, stanovište, opis smeru:	Dargovských hrdinov, Miestny úrad A smer Sečovská / Zelená stráň	Interný kód:	DH7A
Lokalizácia:	Trieda arm. gen. Svobodu MČ Darg. hrdinov	Približné súradnice WGS84:	48.7299968N, 21.2899621E
Dotknuté pozemky:	k. ú. Furča C 2062/1 C 2063/3 C 2063/5 C 2063/6	Približné súradnice S-JTSK:	1238626.8, 260389.4

Dokumentácia



(zdroj: GISplan / Photomap)



(zdroj: spracovateľ)

Poznámky a požiadavky

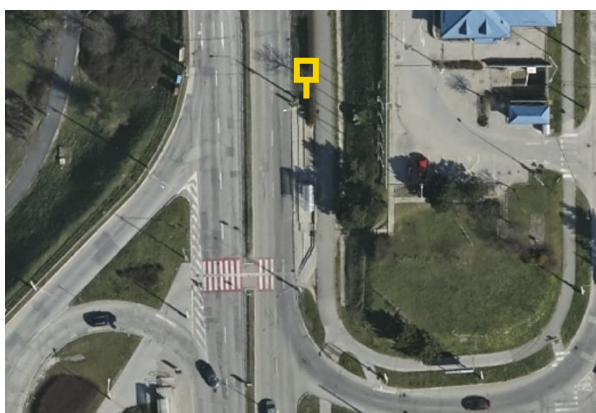
- Kategória zastávky **Illa**.
- V súčasnosti je prístrešok umiestnený na vyvýšenej platforme bez možnosti bezbariérového prístupu. V tejto súvislosti sa v budúcnosti predpokladá úprava umiestnenia prístreška do inej polohy v rámci rekonštrukcie priestoru stanovišta.

DH7B DARGOVSKÝCH HRDINOV, MIESTNY ÚRAD

Identifikačné údaje

Zastávka, stanovište, opis smeru:	Dargovských hrdinov, Miestny úrad B smer Postupimská	Interný kód:	DH7B
Lokalizácia:	Trieda arm. gen. Svobodu MČ Darg. hrdinov	Približné súradnice WGS84:	48.7307582N, 21.290099E
Dotknuté pozemky:	k. ú. Furča C 2326/1	Približné súradnice S-JTSK:	1238542.7, 260375.4

Dokumentácia



(zdroj: GISplan / Photomap)



(zdroj: spracovateľ)

Poznámky a požiadavky

- Kategória zastávky **Illa**.
- V súčasnosti je prístrešok umiestnený na vyvýšenej platforme bez možnosti bezbariérového prístupu. V tejto súvislosti sa v budúcnosti predpokladá úprava umiestnenia prístreška do inej polohy v rámci rekonštrukcie priestoru stanovišťa.

DH7D DARGOVSKÝCH HRDINOV, MIESTNY ÚRAD

Identifikačné údaje

Zastávka, stanovište, opis smeru:	Dargovských hrdinov, Miestny úrad D smer Lingov	Interný kód:	DH7D
Lokalizácia:	Povstania českého ľudu MČ Darg. hrdinov	Približné súradnice WGS84:	48.7295159N, 21.2895079E
Dotknuté pozemky:	k. ú. Furča C 1992 C 2016/2	Približné súradnice S-JTSK:	1238678.7, 260425.3

Dokumentácia



(zdroj: GISplan / Photomap)



(zdroj: spracovateľ)

Poznámky a požiadavky

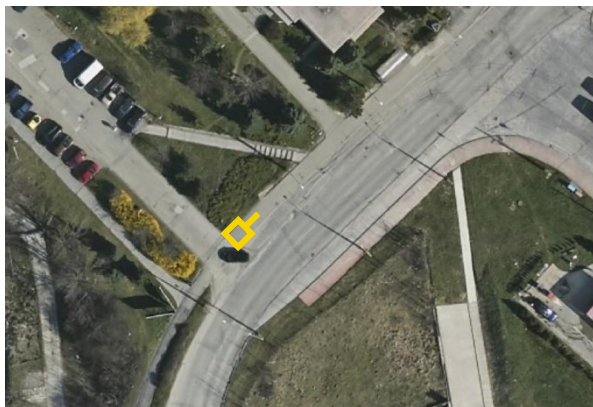
- Kategória zastávky **Illa**.
- V súčasnosti je prístrešok umiestnený na vyvýšenej platforme bez možnosti bezbariérového prístupu. V tejto súvislosti sa v budúcnosti predpokladá úprava umiestnenia prístreška do inej polohy v rámci rekonštrukcie priestoru stanovišťa.

DH8A LINGOV

Identifikačné údaje

Zastávka, stanovište, opis smeru:	Lingov A smer Postupimská	Interný kód:	DH8A
Lokalizácia:	Charkovská MČ Darg. hrdinov	Približné súradnice WGS84:	48.7322213N, 21.290985E
Dotknuté pozemky:	k. ú. Furča C 2600 C 2611/1	Približné súradnice S-JTSK:	1238368.2, 260287.1

Dokumentácia



(zdroj: GISplan / Photomap)



(zdroj: Google Street View)

Poznámky a požiadavky

- Kategória zastávky **Illa**.
- V súčasnosti na stanovišti nie je osadený žiaden prístrešok.

DH8B LINGOV

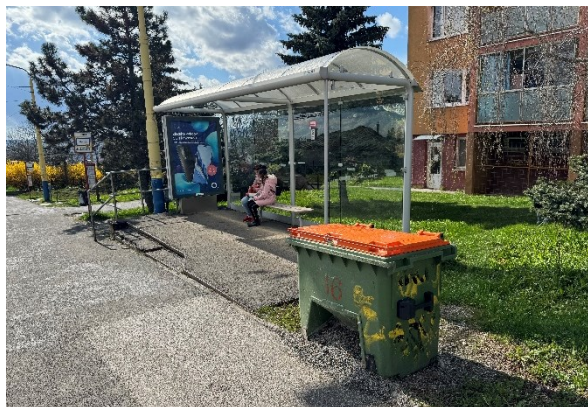
Identifikačné údaje

Zastávka, stanovište, opis smeru:	Lingov B smer Sečovská / Zelená stráň	Interný kód:	DH8B
Lokalizácia:	Charkovská MČ Darg. hrdinov	Približné súradnice WGS84:	48.7323631N, 21.2911892E
Dotknuté pozemky:	k. ú. Furča C 2611/1 C 2626	Približné súradnice S-JTSK:	1238368.2, 260287.1

Dokumentácia



(zdroj: GISplan / Photomap)



(zdroj: spracovateľ)

Poznámky a požiadavky

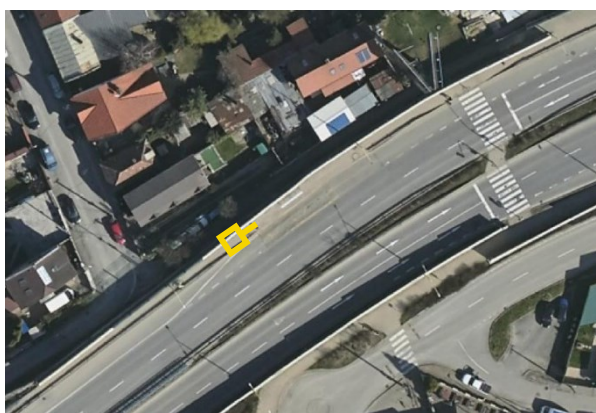
- Kategória zastávky **Illa**.
- V súčasnosti je prístrešok umiestnený na vyvýšenej platforme bez možnosti bezbariérového prístupu. V tejto súvislosti sa v budúcnosti predpokladá úprava umiestnenia prístreška do inej polohy v rámci rekonštrukcie priestoru stanovišťa.

DH9A SEČOVSKÁ

Identifikačné údaje

Zastávka, stanovište, opis smeru:	Sečovská A smer Bosákova / Gymnázium Opatovská	Interný kód:	DH9A
Lokalizácia:	Sečovská cesta MČ Darg. hrdinov	Približné súradnice WGS84:	48.7262087N, 21.2788654E
Dotknuté pozemky:	k. ú. Furča C 239/4	Približné súradnice S-JTSK:	1239009.8, 261224.3

Dokumentácia



(zdroj: GISplan / Photomap)



(zdroj: spracovateľ)

Poznámky a požiadavky

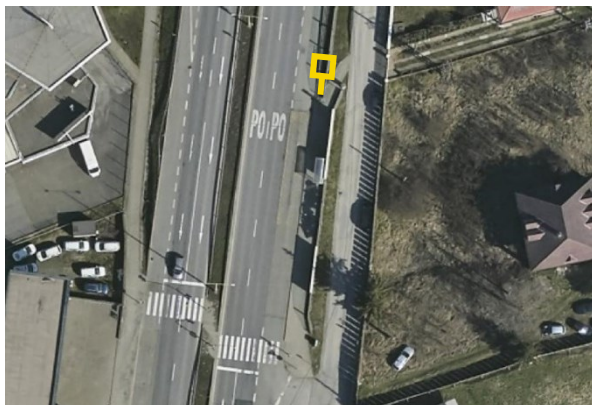
- Kategória zastávky **IVa**.
- Pozemok C 239/4 je vo vlastníctve Slovenskej republiky a v správe Slovenskej správy ciest.
- Vzhľadom na priestorové pomery stanovišta sa predpokladá uplatnenie výnimiek a požiadaviek definovaných v bodoch A.4.1., A.4.3., B.2.5. Technickej špecifikácie.

DH10B PRIEMYSELNÁ

Identifikačné údaje

Zastávka, stanovište, opis smeru:	Priemyselná B smer Vo výmoli	Interný kód:	DH10B
Lokalizácia:	Prešovská cesta MČ Darg. hrdinov	Približné súradnice WGS84:	48.728826N, 21.2774829E
Dotknuté pozemky:	k. ú. Furča C 1723/21	Približné súradnice S-JTSK:	1238714.4, 261312.4

Dokumentácia



(zdroj: GISplan / Photomap)



(zdroj: spracovateľ)

Poznámky a požiadavky

- Kategória zastávky **IVa**.
- Pozemok C 1723/21 je vo vlastníctve Slovenskej republiky a v správe Slovenskej správy ciest.

DH11B VO VÝMOLI

Identifikačné údaje

Zastávka, stanovište, opis smeru:	Vo výmoli B smer Pod Furčou	Interný kód:	DH11B
Lokalizácia:	Prešovská cesta MČ Darg. hrdinov	Približné súradnice WGS84:	48.7328626N, 21.2761937E
Dotknuté pozemky:	k. ú. Furča C 1724/86 E 9470/1 E 10134/601	Približné súradnice S-JTSK:	1238261.6, 261386.3

Dokumentácia



(zdroj: GISplan / Photomap)



(zdroj: spracovateľ)

Poznámky a požiadavky

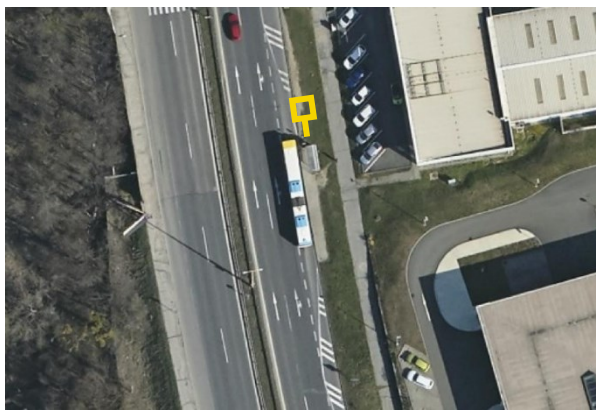
- Kategória zastávky **IVa**.
- Pozemok E 9470/1 je vo vlastníctve súkromných vlastníkov, nový prístrešok bude zriadený na pozemku E 10134/601 vo vlastníctve Mesta Košice.
- Vzhľadom na priestorové pomery stanovišťa sa predpokladá uplatnenie výnimiek a požiadaviek definovaných v bodoch A.4.1., A.4.3., B.2.5. Technickej špecifikácie.

DH12B POD FURČOU

Identifikačné údaje

Zastávka, stanovište, opis smeru:	Pod Furčou B smer Tesco, Džungľa / Sofijská / Kalinovská	Interný kód:	DH12B
Lokalizácia:	Prešovská cesta MČ Darg. hrdinov	Približné súradnice WGS84:	48.7328626N, 21.2761937E
Dotknuté pozemky:	k. ú. Furča C 1724/69 C 1724/70 C 1724/71 E 9652/501 E 9654	Približné súradnice S-JTSK:	1238261.6, 261386.3

Dokumentácia



(zdroj: GISplan / Photomap)



(zdroj: spracovateľ)

Poznámky a požiadavky

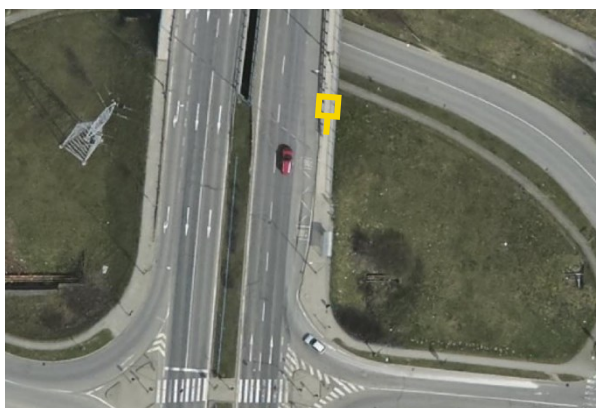
- Kategória zastávky **IVa**.
- Pozemky E 9654 a E 9652/501 sú vo vlastníctve súkromných vlastníkov, nový prístrešok bude zriadený na pozemku C 1724/70 vo vlastníctve Slovenskej republiky.

NJ1A TEPLÁREŇ

Identifikačné údaje

Zastávka, stanovište, opis smeru:	Tepláreň A smer Kráľčica	Interný kód:	NJ1A
Lokalizácia:	Slanecká MČ Nad jazerom	Približné súradnice WGS84:	48.6987051N, 21.2804235E
Dotknuté pozemky:	k. ú. Južné Mesto C 3318/153	Približné súradnice S-JTSK:	1242070.1, 261251.5

Dokumentácia



(zdroj: GISplan / Photomap)



(zdroj: spracovateľ)

Poznámky a požiadavky

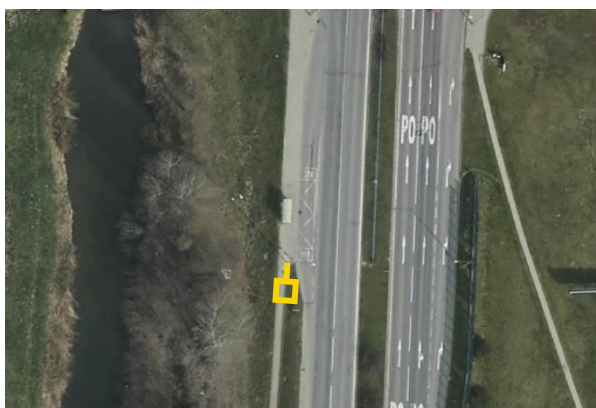
- Kategória zastávky **Illa**.
- Pozemok C 3318/153 je vo vlastníctve Slovenskej republiky a v správe Slovenskej správy ciest.
- V súčasnosti je prístrešok nevhodne umiestnený v koridore pešieho ťahu. V tejto súvislosti sa v budúcnosti predpokladá úprava umiestnenia prístreška do inej polohy v rámci rekonštrukcie priestoru stanovišťa.

NJ1B TEPLÁREŇ

Identifikačné údaje

Zastávka, stanovište, opis smeru:	Tepláreň B smer Bukovecká	Interný kód:	NJ1B
Lokalizácia:	Slanecká MČ Nad jazerom	Približné súradnice WGS84:	48.6977753N, 21.2800314E
Dotknuté pozemky:	k. ú. Južné Mesto C 339/4	Približné súradnice S-JTSK:	1242172, 261285.2

Dokumentácia



(zdroj: GISplan / Photomap)



(zdroj: spracovateľ)

Poznámky a požiadavky

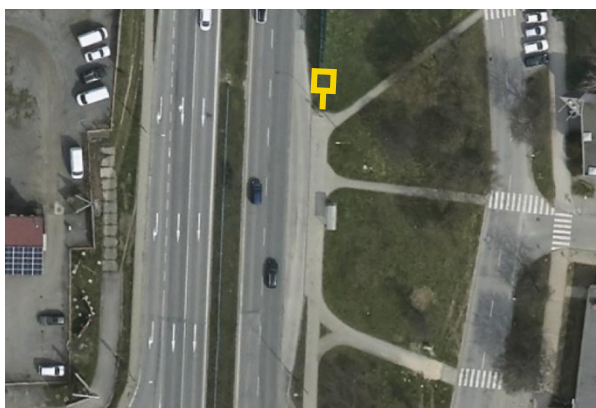
- Kategória zastávky **Illa**.
- Pozemok C 339/4 je vo vlastníctve Slovenskej republiky a v správe Slovenskej správy ciest.
- V súčasnosti je prístrešok nevhodne umiestnený v koridore pešieho ťahu. V tejto súvislosti sa v budúcnosti predpokladá úprava umiestnenia prístreška do inej polohy v rámci rekonštrukcie priestoru stanovišťa.

NJ2A BUKOVECKÁ

Identifikačné údaje

Zastávka, stanovište, opis smeru:	Bukovecká A smer Tepláreň	Interný kód:	NJ2A
Lokalizácia:	Slanecká MČ Nad jazerom	Približné súradnice WGS84:	48.6938248N, 21.2805263E
Dotknuté pozemky:	k. ú. Jazero C 4458/42	Približné súradnice S-JTSK:	1242612.5, 261269.1

Dokumentácia



(zdroj: GISplan / Photomap)



(zdroj: spracovateľ)

Poznámky a požiadavky

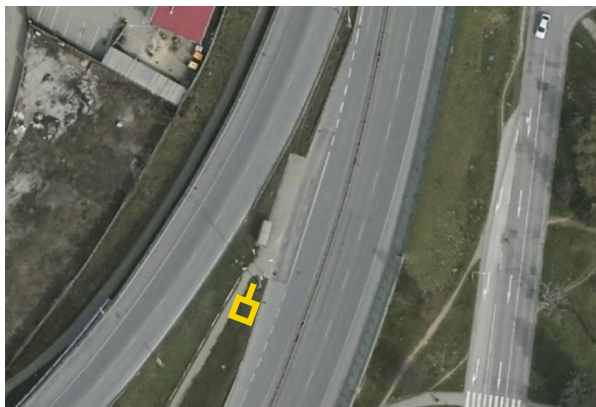
- Kategória zastávky **IIIa**.
- Pozemok C 4458/42 je vo vlastníctve Slovenskej republiky a v správe Slovenskej správy ciest.

NJ2B BUKOVECKÁ

Identifikačné údaje

Zastávka, stanovište, opis smeru:	Bukovecká B smer Levočská	Interný kód:	NJ2B
Lokalizácia:	Slanecká MČ Nad jazerom	Približné súradnice WGS84:	48.6917176N, 21.2799557E
Dotknuté pozemky:	k. ú. Jazero C 4090/25 C 4458/42	Približné súradnice S-JTSK:	1242844.6, 261321.9

Dokumentácia



(zdroj: GISplan / Photomap)



(zdroj: spracovateľ)

Poznámky a požiadavky

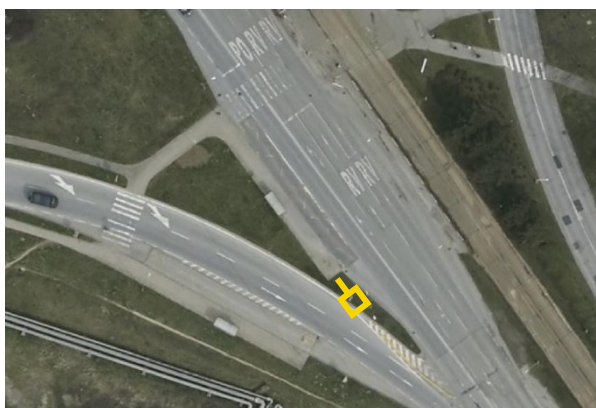
- Kategória zastávky **Illa**.
- Pozemok C 4090/25 a C 4458/42 je vo vlastníctve Slovenskej republiky a v správe Slovenskej správy ciest.

NJ3B LEVOČSKÁ

Identifikačné údaje

Zastávka, stanovište, opis smeru:	Levočská B smer Dneperská	Interný kód:	NJ3B
Lokalizácia:	Slanecká MČ Nad jazerom	Približné súradnice WGS84:	48.6900208N, 21.2801201E
Dotknuté pozemky:	k. ú. Jazero C 330/125	Približné súradnice S-JTSK:	1243033.7, 261318.6

Dokumentácia



(zdroj: GISplan / Photomap)



(zdroj: spracovateľ)

Poznámky a požiadavky

- Kategória zastávky **Illa**.
- Priestor stanovišťa zastávky bol zmodernizovaný v rámci projektu „KE, Rekonštrukcia a modernizácia cesty II/552 – Slanecká cesta“ a „Modernizácia zastávok verejnej osobnej dopravy a informačných systémov, Slanecká cesta, Košice“ s plánovaným ukončením 06/2025.