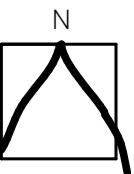


LEGENDA:

- |  |   |
|--|---|
| BIKOKORIDOR REGIONÁLNEHO VÝZNAMU (BK-R)  | MESTSKÝ BIKOKORIDOR REGIONÁLNEHO VÝZNAMU (BK-R(M))  |
| [BK-R 3b] KOŠICKÝ LES-MYSLAVSKÝ LES-AREÁL NAD JAZEROM  | ČIČKOVSKÝ POTOK-BOROVICOVÝ LESÍK-PARK NA ŽRIEDLOVEJ UL.-MESTSKÝ PARK-MLYNSKÝ NÁHON-HORNÁD   |
| BIKOKORIDOR MIESTNEHO VÝZNAMU (BK-M)   | BOTANICKÁ ZÁHRADA UPJŠ A CINTORÍN ROZÁLIA-PARKOVÉ ÚPRAVY NA TERASE-JAZIERKO NA HLINISKU (PLUVÁTKO)-MYSLAVSKÝ POTOK S BREHOVÝMI PORASTMI |
| 27 LUŇIK VIII-JEDLÍKOVÁ ULICA-POPRADESKÁ UL.-BARDEJOVSKÁ UL.-LUŇIK IV, BIOCENTRUM MIESTNEHO VÝZNAMU (BC-M) |   |
| 6 KRAVÍN   | 10 JAZIERKO NA HLINISKU (PLUVÁTKO) A OKOLIE   |
| MYSLAVSKÝ POTOK  |   |
| HRANICA RIEŠENÉHO ÚZEMIA   | CYKLODOPRAVA - NÁVRH ÚPN-HSA  |
| POLOHOPIŠ KN-C   | CYKLODOPRAVA - NÁVRH NAPOJENIA NA ÚPN HSA   |
| POLOHOPIŠ UO-E   | VN VZDUŠNÉ VEDENIE -STAV  |
| EXISTUJÚCA KOMUNIKÁCIA UL.LEVICKÁ  | VN PODZEMNÉ VEDENIE -STAV   |
| NAVRHOVANÁ KOMUNIKÁCIA UL.LEVICKÁ  | EXISTUJÚCA TRAFOSTANICA -STAV   |
| NAVRHOVANÁ KOMUNIKÁCIA D1  | PLYNOVOD STL 300 - STAV   |
| NAVRHOVANÝ CHODNÍK V UL.LEVICKÁ  | PLYNOVOD NTL - STAV   |
| ZASTÁVKA MHD   |   |
| DOCHÁDZKOVÁ VZDIALENOSŤ MHD 500 m  | REGULAČNÁ STANICA ZEM.PLYNU -STAV   |
|  | VODOVOD-PRÍVODNÉ POTRUBIE -STAV   |
|  | VODOVOD-ZÁSOBNÉ POTRUBIE -STAV  |
|  | KANALIZÁCIA JEDNOTNÁ -STAV  |
|  | KANALIZÁCIA -ČERPACIA STANICA -STAV   |
|  | HORÚCOVOD - PODZEMNÝ -STAV  |

LEGENDA ÚPN HSA KOŠICE:

- | STAV | NÁVRH | REZERVA |   |
|------|-------|---------|---|
|      |       |         | OBYTNÉ PLOCHY VIACPODLAŽNEJ ZÁSTAVBY                                  |
|      |       |         | RESIDENTIAL AREAS OF MULTI-STOREY BUILT-UP AREA                       |
|      |       |         | OBYTNÉ PLOCHY MÁLOPODLAŽNEJ ZÁSTAVBY                                  |
|      |       |         | LOW-RISE RESIDENTIAL AREAS  |
|      |       |         | VEREJNÉ PRIESTORY, NÁMESTIA(MOŽNÁ ZASTAVANOSŤ OBJEKTMI DO 15% PLOCHY) |
|      |       |         | PUBLIC SPACE, SQUARES   |
|      |       |         | PLOCHY ZARIADENÍ VÝROBY, SKLADOV A STAVEBNEJ VÝROBY                   |
|      |       |         | AREAS OF PRODUCTION, STORAGE AND CONSTRUCTION FACILITIES              |
|      |       |         | PLOCHY MESTSKÉHO A NADMESTSKÉHO OBČIANSKEHO VYBAVENIA                 |
|      |       |         | AREAS OF CITY AND ABOVE CITY CIVIC FACILITIES                         |
|      |       |         | PLOCHY ŠPORTOVOREKREAČNÉHO VYŠŠIEHO VYBAVENIA                         |
|      |       |         | AREAS OF SPORT AND RECREATION HIGHER FACILITIES                       |
|      |       |         | POLYFUNKČNÁ ZÁSTAVBA  |
|      |       |         | POLYFUNCTIONAL BUILT-UP AREA  |
|      |       |         | PLOCHY ZOTAVENIA A REKREAČIE  |
|      |       |         | AREAS OF RELAXATION AND RECREATION                                    |
|      |       |         | VODNÉ PLOCHY  |
|      |       |         | WATER AREAS   |
|      |       |         | LES   |
|      |       |         | FOREST  |



Schvaľovacia doložka:

NÁZOV ÚZEMNOPLÁNOVACEJ DOKUMENTÁCIE:

ÚZEMNÝ PLÁN ZÓNY KOŠICE, OBYTNÁ ZÓNA GROT IV.

RIEŠITELSKÝ KOLEKTÍV:

**LIVINARK**

Ing.arch. Branislav Ivan  
Alica Zahoranská  
Ing. Norbert Horváth  
Ing. Ľudmila Juríková  
Ing. Dalimír Lipták

MIERKA : 1:5000

DÁTUM : 03-2022

STUPEŇ : ČISTOPIS

OBSAH VÝKRESU:

ŠIRŠIE VZŤAHY

Č. VÝKRESU:

01