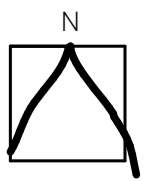


LEGENDA:

STAV	NÁVRH	
		HRANICA RIEŠENÉHO ÚZEMIA
		POLOHOVIS KN-C
		VODOVOD
		KANALIZÁCIA - SPLAŠKOVÁ
		KANALIZÁCIA - DAŽĎOVÁ
		RETENČNÁ NÁDRŽ
		RETENČNÁ NÁDRŽ
		DAŽĎOVÁ ZÁHRADA

POZNÁMKA //
 - VÝKRES JE ZÁVÄZNÝ V ZMYSLE REGULÁCIE ZARIADENÍ A ROZVODOV VODOVODU A KANALIZÁCIE.
 - GRAFICKÁ PREZENTÁCIA HMOTOVO PRIESTOROVEJ KOMPOZÍCIE OBJEKTOV JE NEZÁVÄZNÁ, PLNÍ NÄZORNÜ FUNKCIU, PRIČOM PODMIENKY ZASTAVANIA SAMOTNÝCH PARCEL DEFINUJE VÝKRES Č.5 REGULÄČNÝ VÝKRES A TEXTOVÄ ZÄVÄZNÄ ÄÄÄST



Schvaľovacia doložka:

NÄZOV ÚZEMNOPLÄNOVACEJ DOKUMENTÄCIE:		
ÚZEMNÝ PLÄN ZÖNY KOŠICE, OBYTNÄ ZÖNA GROT IV.		
RIEŠITELSKÝ KOLEKTÍV:	Ing.arch. Branislav Ivan Alica ZahoranskÄ Ing. Norbert HorvÄth Ing. Ľudmila Juriková Ing. Dalimír LiptÄk	MIERKA : 1:1000 DÄTUM : 12-2021 STUPEŇ : NÄVRH NA PREROKOVANIE
OBSAH VÝKRESU: VODNÉ HOSPODÄRSTVO		Ä. VÝKRESU: 03