

# ZaD č.18/2021 ÚPN HSA Košice

## Závazná časť

(návrh upravený po prerokovaní)

### **Orgán územného plánovania, ktorý obstaráva dokumentáciu:**

Mesto Košice  
Zastúpené útvarom hlavného architekta mesta Košíc  
Trieda SNP 48/A  
040 11 Košice

### **Spracovateľ:**

URBAN studio , s.r.o.  
Sídlo: Benediktínska 24, 040 18 Košice  
Ateliér: Letná 45, 040 01 Košice  
Tel.: 055 6223727, Mobil: +421 903 613 612  
e-mail: urban@urban.sk

### **hlavný riešiteľ:**

Ing. arch. Dušan Hudec  
autorizovaný architekt SKA reg. č. 0742AA

### **zodpovední riešitelia:**

Ing. Jaroslav Kravec  
Bc. Lucia Verbová

### **Odborne spôsobilá osoba na obstarávanie ÚPD:**

Ing. Martin Hudec – reg.č.438

### **Spracované v:**

Február 2022

## MESTSKÁ ČASŤ KOŠICE - ŠACA

Zmena číslo	Názov lokality	Výkres číslo
152 a	U.S.Steel Košice s.r.o.	3 / 152a + schéma

### 152a.1. Zásady a regulatívy funkčného využívania a priestorového usporiadania územia

Vymedzené územie využívať ako plochu verejnej zelene v šírke ochranného pásma rýchlostnej komunikácie 100 m

### 152a.2. Určenie podmienok na využitie jednotlivých plôch

Funkčná regulácia druhu funkčného využitia	určené	Verejná zeleň
	–prípustné	Verejná zeleň
	nepripustné	akákoľvek výstavba
Priestorová regulácia pre zastavanú časť	Koeficient zastavanosti	0,0
	Plocha zelene	100 %
	Max. podlažnosť	0,0

### 152a.3. Zásady a regulatívy umiestnenia plôch verejného dopravného a technického vybavenia

Rešpektovať prechádzajúce technické vybavenie územia s jeho ochrannými pásmami

### 152a.4. Vymedzenie ochranných pásiem a chránených území podľa platných predpisov.

Ochranné pásmo rýchlostnej komunikácie 100m

Ochranné pásmo elektrického vedenia 110 Kv a 400 kV

## MESTSKÁ ČASŤ KOŠICE - ŠACA

Zmena číslo	Názov lokality	Výkres číslo
152b	U.S.Steel Košice s.r.o.	3 / 152b + schéma

### 152b.1. Zásady a regulatívy funkčného využívania a priestorového usporiadania územia

Vymedzené územie využívať ako plochu rozvodne

### 152b.2. Určenie podmienok na využitie jednotlivých plôch

Funkčná regulácia druhu funkčného využitia	určené	Elektrická Rozvodňa
	–prípustné	Administratíva, sklady a logistika, zeleň, dopravné plochy a verejná technická vybavenosť obsluhujúca primárne určenú funkciu elektrickej rozvodne
	nepripustné	Všetko ostatné
Priestorová regulácia pre zastavanú časť	Koeficient zastavanosti	0,8
	Max. podlažnosť	60,0m

**152c.3. Zásady a regulatívy umiestnenia plôch verejného dopravného a technického vybavenia**  
 Rešpektovať jestvujúce technické vybavenie územia s jeho ochrannými pásmami. Povoľovať nové koridory technickej infraštruktúry v rámci plochy rozvodne. Lokalitu sprístupňovať z jestvujúcich miestnych obslužných komunikácií. Parkovanie riešiť v rámci daných plôch. Pri návrhu a výstavbe objektov je nutné rešpektovať záujmy civilnej ochrany obyvateľstva.

**152c.4. Zásady a regulatívy kultúrohistorických hodnôt, ochrany a využívania prírodných zdrojov, ochrany prírody a tvorby krajiny, vytvárania a udržiavania ekologickej stability.**  
 Zabrániť únikom nebezpečných látok do pôdy a ovzdušia podľa platných noriem a legislatívy.

**152c.5. Vymedzenie ochranných pásiem a chránených území podľa platných predpisov.**

Ochranné pásmo rýchlostnej komunikácie 100m

Ochranné pásmo elektrického vedenia 110 Kv a 400 kV

Užšie pásmo hygienickej ochrany USS

Ochranné pásma Letiska Košice kde je potrebné rešpektovať nasledovný regulatív:

- Umiestnenie objektov v území, ktoré svojou výškou presiahnu obmedzujúce výšky určené ochrannými pásmami letiska alebo okrskového prehľadového rádiolokátora SRE, môžu byť povolené len za predpokladu, že objekty nebudú mať negatívny vplyv na bezpečnosť leteckej prevádzky, činnosť leteckého pozemného zariadenia a ďalší rozvoj letiska t.j. každý objekt bude Dopravným úradom individuálne posúdený a ak objekt neohrozí bezpečnosť leteckej prevádzky, nevzniknú žiadne prevádzkové obmedzenia, nedôjde k zníženiu úrovne bezpečnosti leteckej prevádzky alebo vplyvu na činnosť leteckého pozemného zariadenia, môže Dopravný úrad takýto objekt povoliť.

## MESTSKÁ ČASŤ KOŠICE - ŠACA

Zmena číslo	Názov lokality	Výkres číslo
152c	U.S.Steel Košice s.r.o.	3 / 152c + schéma

**152c.1. Zásady a regulatívy funkčného využívania a priestorového usporiadania územia**

Vymedzené územie využívať ako plochu pre zariadenia výroby, skladov a stavebnej výroby (priemysel)

**152c.2. Určenie podmienok na využitie jednotlivých plôch**

Funkčná regulácia druhu funkčného využitia	určené	Plochy pre zariadenia výroby, skladov a stavebnej výroby
	–prípustné	Administratíva, logistika, zeleň, dopravné plochy a verejná technická vybavenosť obsluhujúca primárne určenú funkciu priemyslu
	neprípustné	Všetko ostatné
Priestorová regulácia pre zastavanú časť	Koeficient zastavanosti	0,8
	Max. podlažnosť	90,0 m nad úroveň terénu

**152c.3. Zásady a regulatívy umiestnenia plôch verejného dopravného a technického vybavenia**  
 Rešpektovať jestvujúce technické vybavenie územia s jeho ochrannými pásmami. Povoľovať nové koridory technickej infraštruktúry v rámci plochy priemyslu. Lokalitu sprístupňovať z jestvujúcich miestnych obslužných komunikácií. Parkovanie riešiť v rámci daných plôch. Pri návrhu a výstavbe objektov je nutné rešpektovať záujmy civilnej ochrany obyvateľstva.

**152c.4. Zásady a regulatívy kultúrohistorických hodnôt, ochrany a využívania prírodných zdrojov, ochrany prírody a tvorby krajiny, vytvárania a udržiavania ekologickej stability.**

Zabrániť únikom nebezpečných látok do pôdy a ovzdušia podľa platných noriem a legislatívy.

ZÁVÄZNÁ ČASŤ - Zmeny a doplnky č.18/2021 ÚPN HSA Košice (návrh upravený po prerokovaní)  
 spracované v: február 2022

#### **152c.5. Vymedzenie ochranných pásiem a chránených území podľa platných predpisov.**

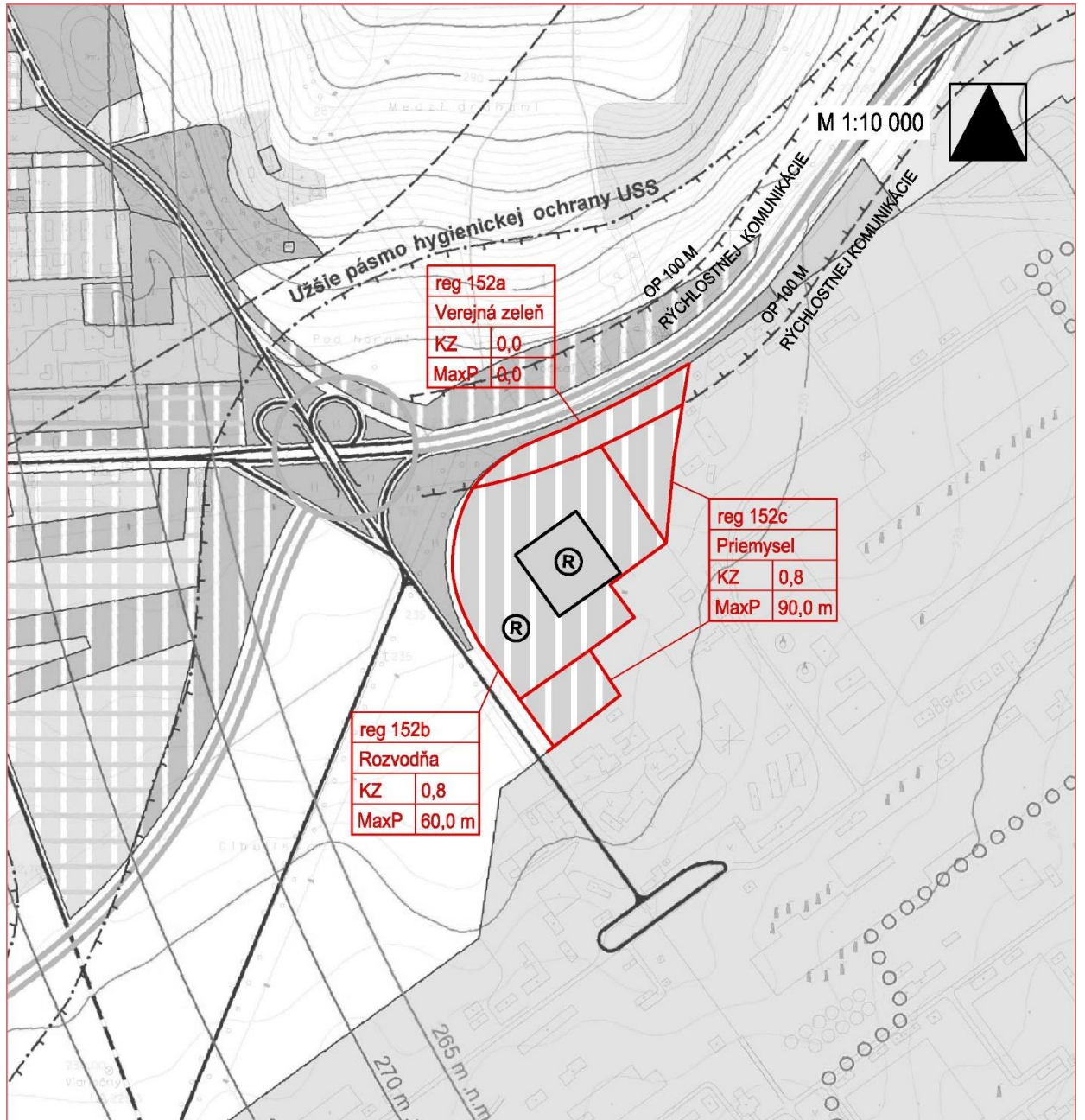
Ochranné pásmo rýchlostnej komunikácie 100m

Ochranné pásmo elektrického vedenia 110 Kv a 400 kV

Užšie pásmo hygienickej ochrany USS

Ochranné pásma Letiska Košice kde je potrebné rešpektovať nasledovný regulatív:

- Umiestnenie objektov v území, ktoré svojou výškou presiahnu obmedzujúce výšky určené ochrannými pásmami letiska alebo okrskového prehľadového rádiolokátora SRE, môžu byť povolené len za predpokladu, že objekty nebudú mať negatívny vplyv na bezpečnosť leteckej prevádzky, činnosť leteckého pozemného zariadenia a ďalší rozvoj letiska t.j. každý objekt bude Dopravným úradom individuálne posúdený a ak objekt neohrozí bezpečnosť leteckej prevádzky, nevzniknú žiadne prevádzkové obmedzenia, nedôjde k zníženiu úrovne bezpečnosti leteckej prevádzky alebo vplyvu na činnosť leteckého pozemného zariadenia, môže Dopravný úrad takýto objekt povoliť.



**ÚPN HSA Košice, Zmeny a doplnky č.18/2021**

Schéma záväznej časti a verejnoprospešných stavieb

zmena č. 152 - MČ Košice - Šaca: Lokalita - U. S. Steel Košice s.r.o.