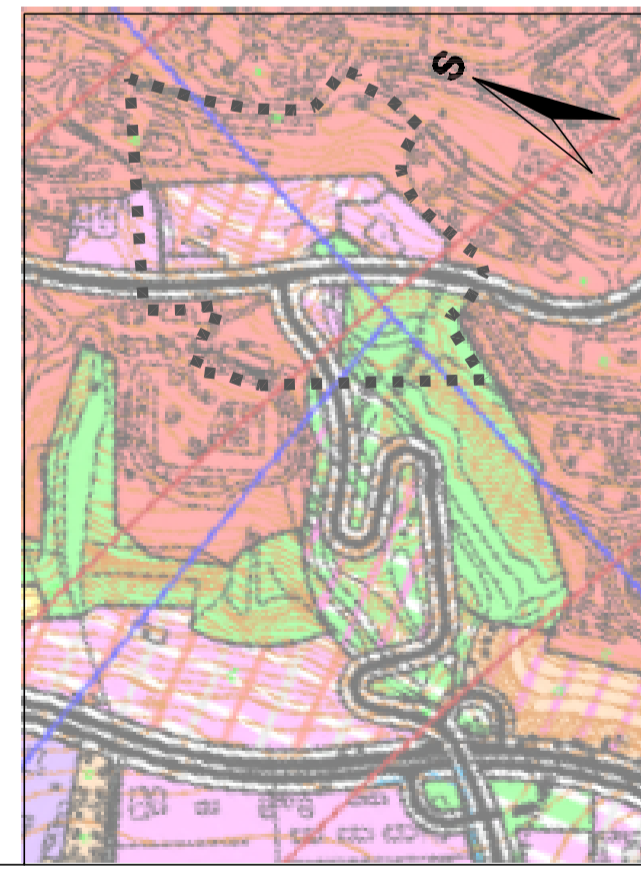


FUNKČNÉ VYUŽITIE REGULAČNÝCH BLOKOV

- ① BYTOVÝ POLYFUNKČNÝ DOM  
OV v parterí: (fíltre a autodiely, oleje, digi, digital TV)
- ② BYTOVÝ POLYFUNKČNÝ DOM  
OV v parterí: (denný bar, inžinierska činnosť v stavebníctve, salón pre psov, veterinárna ambulancia)
- ③ BYTOVÝ POLYFUNKČNÝ DOM
- ④ OBČIANSKA VYBAVENOSŤ
- ⑤ OBČIANSKA VYBAVENOSŤ  
(kostol gréckokatolícky)
- ⑥ BYTOVÝ POLYFUNKČNÝ DOM  
OV v parterí: (salón Šarm)
- ⑦ OBČIANSKA VYBAVENOSŤ  
(kostol rímskokatolícky, fara)
- ⑧ OBČIANSKA VYBAVENOSŤ
- ⑨ VÝSTAVBA BYTOV-POLYFUNKČNÝ DOM KOŠICE FURČA
- ⑩ NÁMESTIE
- ⑪ PARK
- ⑫ LESNÝ PARK
- ⑬ DOPRAVNÉ PLOCHY A KOMUNIKÁCIE
- ⑭ PARKOVISKO
- ⑮ OBČIANSKA VYBAVENOSŤ
- ⑯ PARK
- ⑰ ČAKACÍ PRÍSTREŠOK + PREDAJNÉ STANKY
- ⑱ OBČIANSKA VYBAVENOSŤ  
(penzión Fontána)
- ⑳ OSTATNÁ ZELEŇ
- ㉑ PARK
- ㉒ OBČIANSKA VYBAVENOSŤ  
(pošta 22)
- ㉓ OBČIANSKA VYBAVENOSŤ  
(polícia)
- ㉔ OBČIANSKA VYBAVENOSŤ  
(TV Digi)
- ㉕ PARKOVISKO
- ㉖ OBYTNÁ ZELEŇ
- ㉗ PREPOJOVACIA KOMUNIKÁCIA (úsek v riešenom území)



LEGENDA  
 ■■■■■ HHRANICA RIEŠENÉHO ÚZEMIA Zaď ÚPN-Z-2014

STAV	NÁVRH	
		VODOVOD
		VODOVOD NA ZRUŠENIE
		SPLAŠKOVÁ KANALIZÁCIA
		SPLAŠKOVÁ KANALIZÁCIA NA ZRUŠENIE
		DAŽDOVÁ KANALIZÁCIA

STAV	NÁVRH	
		VN KÁBEL
		VN KÁBEL NA ZRUŠENIE
		TRANSFORMAČNÁ STANICA
		NN KÁBEL
		NN KÁBEL NA ZRUŠENIE
		STL PLYNOVOD 0,3 MPa

STAV	NÁVRH	
		STL PLYNOVOD 0,3 MPa NA ZRUŠENIE
		HORÚCOVOD
		HORÚCOVOD NA ZRUŠENIE
		HHRANICA OCHRANNÝCH PÁSIEM
		BODY NAPOJENIA
		FONTÁNA

NÁVRH

ÚZEMNÝ PLÁN ZÓNY KOŠICE - SÍDL. DARGOVSKÝCH HRDINOV  
 OKRSOK VIII, ZMENY A DOPLNKY 2014  
 NÁVRH TECHNICKEJ VYBAVENOSTI  
 Príloha č. 3 k VZN MESTA KOŠICE č. 40/1998

M 1 : 1 000  
 č. v. 3

**PROJEX**  
 Ing.arch. Michal LEGDAN  
 Masarykova 16, 080 01 PREŠOV