

REALIZÁCIA KÁBELOVODU NA MOLDAVSKEJ ULICI PRE PREPOJENIE NIEMARNE 'E' DPKK A TR-SNP
 VYŽADUJE ÚPLNÚ UZÁVERU PRAVEHO JAZDNEHO PRUHU V ÚSEKU OKR. KRÍŽOVATKA VSA -
 -ČS SLOVNAFT V ÚSEKU DL. 150 m

	LEGENDA DZ
	ZONA
	DOČASNÉ DZ
	IP24a
	ZVISLÉ - UŽ OSADENÉ
	ŽLTÉ VÝSTRAŽNÉ
	PRERUSOVANÉ SVETLO
	S11a

	PRACOVISKO
	KÁBELOVOD
	PRACOVNÝ PÁS

PRIEČNA UZÁVERA
 PREDZNAČENIE
 TRAM JEDNOSTRANNÝMI SMIEROVÝMI DOŠKAMI ZA VÁBEROVÝ ÚHL. CER. 15. COSTUP max. 2M. POUŽITE VÝSTRAŽNÉ SVETLO VST
 NA KAŽDÝ SMIER V OBOJSOMERNEJ VYSTROJE SVETLO TYPU S1

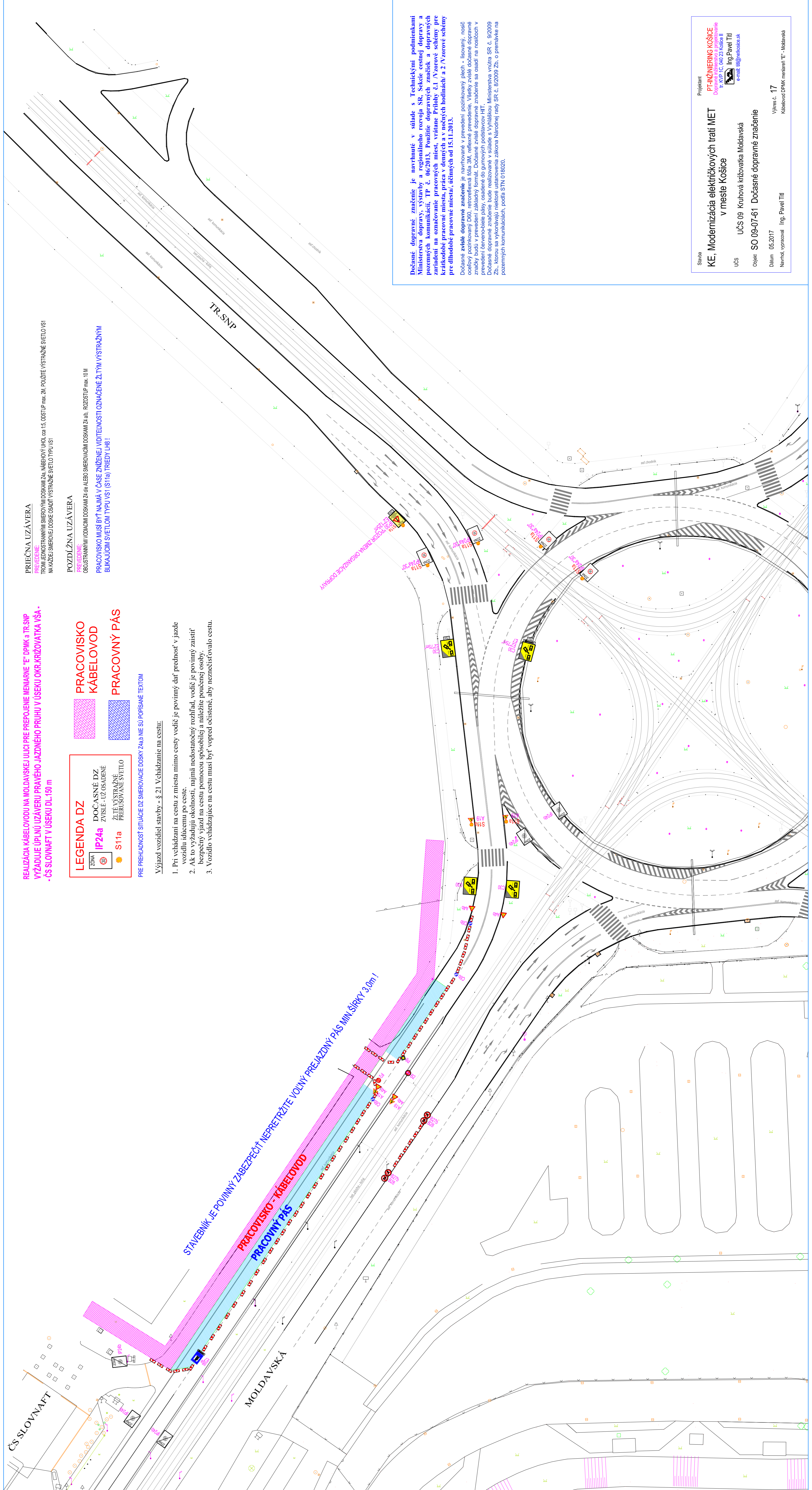
POZDĺŽNA UZÁVERA
 PREDZNAČENIE
 OBOJSTRANNÝMI VODICMI DOŠKAMI ZA AB. RIZOSTUP max. 10M

**PRACOVISKO MUSI BYŤ NAJMA V ČASE ZMENEJ VIDEĽNOSTI OZNAČENÉ ŽLTÝM VÝSTRAŽNÝM
 BUKLIČKOVÝM SVETLOM TYPU VST1 (STIAJ) TREDI LUB!**

PRE PREJAZDNOSŤ SITUÁCIE DZ SMIEROVACIE DOŠKY Z440 NIE SÚ POPISANÉ TEXTOM

Výjazd vozidiel sľavby - § 21 V chádzaníe na cestu:

1. Pri vchádzaní na cestu z miesta mimo cesty vodič je povinný dať prednosť v jazde vozidlu idúcemu po ceste.
2. Ak to vyžadujú okolnosti, najmä nedostatkový rozhľad, vodič je povinný zaisťiť bezpečný vjazd na cestu pomocou spôsobovej a náležite poučenjej osoby.
3. Vozidlo vchádzajúce na cestu musí byť vopred očistené, aby neznečisťovalo cestu.



Dočasné dopravné značenie je navrhnuté v súlade s Technickými podmienkami Ministerstva dopravy, výstavby a regionálneho rozvoja SR, Sekcie cestnej dopravy a pozemných komunikácií, TP č. 06/2013, Použitie dopravných značiek a dopravných zariadení na označovanie pracovných miest, vrátane Prílohy č.1. Vzorové schémy pre krátkodobé pracovné miesta, práca v denných a v nočných hodinách/ a 2. Vzorové schémy pre dlhodobé pracovné miesta, dátumy od 15.11.2013.

Dočasné značenie dopravné značenie je navrhnuté v súlade s Technickými podmienkami Ministerstva dopravy, výstavby a regionálneho rozvoja SR, Sekcie cestnej dopravy a pozemných komunikácií, TP č. 06/2013, Použitie dopravných značiek a dopravných zariadení na označovanie pracovných miest, vrátane Prílohy č.1. Vzorové schémy pre krátkodobé pracovné miesta, práca v denných a v nočných hodinách/ a 2. Vzorové schémy pre dlhodobé pracovné miesta, dátumy od 15.11.2013.

Dočasné značenie dopravné značenie je navrhnuté v súlade s Technickými podmienkami Ministerstva dopravy, výstavby a regionálneho rozvoja SR, Sekcie cestnej dopravy a pozemných komunikácií, TP č. 06/2013, Použitie dopravných značiek a dopravných zariadení na označovanie pracovných miest, vrátane Prílohy č.1. Vzorové schémy pre krátkodobé pracovné miesta, práca v denných a v nočných hodinách/ a 2. Vzorové schémy pre dlhodobé pracovné miesta, dátumy od 15.11.2013.

Dočasné značenie dopravné značenie je navrhnuté v súlade s Technickými podmienkami Ministerstva dopravy, výstavby a regionálneho rozvoja SR, Sekcie cestnej dopravy a pozemných komunikácií, TP č. 06/2013, Použitie dopravných značiek a dopravných zariadení na označovanie pracovných miest, vrátane Prílohy č.1. Vzorové schémy pre krátkodobé pracovné miesta, práca v denných a v nočných hodinách/ a 2. Vzorové schémy pre dlhodobé pracovné miesta, dátumy od 15.11.2013.

Dočasné značenie dopravné značenie je navrhnuté v súlade s Technickými podmienkami Ministerstva dopravy, výstavby a regionálneho rozvoja SR, Sekcie cestnej dopravy a pozemných komunikácií, TP č. 06/2013, Použitie dopravných značiek a dopravných zariadení na označovanie pracovných miest, vrátane Prílohy č.1. Vzorové schémy pre krátkodobé pracovné miesta, práca v denných a v nočných hodinách/ a 2. Vzorové schémy pre dlhodobé pracovné miesta, dátumy od 15.11.2013.

Projektant
PT-INŽINIERING KOŠICE
 Dopravné inžinierstvo
 Ing. Pavol Tili
 email: tili@ptko.sk

Stavba
**KE, Modernizácia elektrifikačných tratí MET
 v meste Košice**

UCS
 UCS 09 Kruhová križovatka Moldavská

Objekt
 SO 09-07-61 Dočasné dopravné značenie

Dátum
 05.2017

Výves č. 17
 Kábelvod DPKK, mieraň 'E' - Moldavská