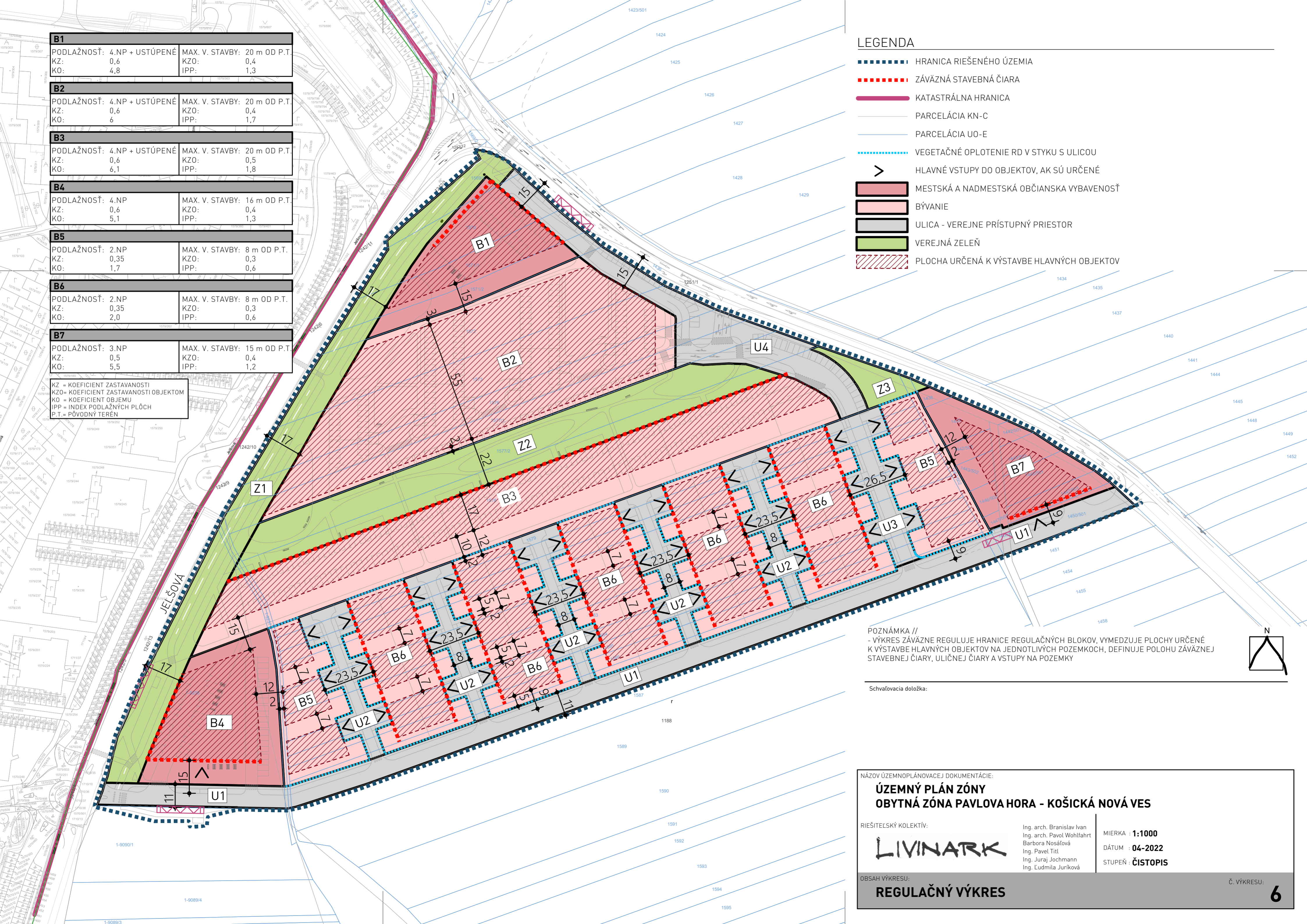


<b>B1</b>	PODLAŽNOSŤ: 4.NP + USTÚPENÉ KZ: 0,6 KO: 4,8	MAX. V. STAVBY: 20 m OD P.T. KZO: 0,4 IPP: 1,3
<b>B2</b>	PODLAŽNOSŤ: 4.NP + USTÚPENÉ KZ: 0,6 KO: 6	MAX. V. STAVBY: 20 m OD P.T. KZO: 0,4 IPP: 1,7
<b>B3</b>	PODLAŽNOSŤ: 4.NP + USTÚPENÉ KZ: 0,6 KO: 6,1	MAX. V. STAVBY: 20 m OD P.T. KZO: 0,5 IPP: 1,8
<b>B4</b>	PODLAŽNOSŤ: 4.NP KZ: 0,6 KO: 5,1	MAX. V. STAVBY: 16 m OD P.T. KZO: 0,4 IPP: 1,3
<b>B5</b>	PODLAŽNOSŤ: 2.NP KZ: 0,35 KO: 1,7	MAX. V. STAVBY: 8 m OD P.T. KZO: 0,3 IPP: 0,6
<b>B6</b>	PODLAŽNOSŤ: 2.NP KZ: 0,35 KO: 2,0	MAX. V. STAVBY: 8 m OD P.T. KZO: 0,3 IPP: 0,6
<b>B7</b>	PODLAŽNOSŤ: 3.NP KZ: 0,5 KO: 5,5	MAX. V. STAVBY: 15 m OD P.T. KZO: 0,4 IPP: 1,2

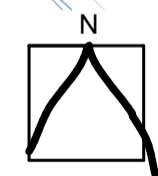
KZ = KOEFICIENT ZASTAVANOSTI  
 KZO = KOEFICIENT ZASTAVANOSTI OBJEKTOM  
 KO = KOEFICIENT OBJEMU  
 IPP = INDEX PODLAŽNÝCH PLŔCH  
 P.T. = PŔVODNÝ TERÉN

### LEGENDA

- HRANICA RIEŠENÉHO ÚZEMIA
- ZÁVÄZNÄ STAVEBNÄ ČIARA
- KATASTRÄLNÄ HRANICA
- PARCELÄCIA KN-C
- PARCELÄCIA UO-E
- VEGETÄČNÉ OPLOTENIE RD V STYKU S ULICOU
- > Hlavné vstupy do objektov, ak sú určené
- MESTSKÄ A NADMESTSKÄ OBČIANSKA VYBAVENOSŤ
- BÝVANIE
- ULICA - VEREJNE PRÍSTUPNÝ PRIESTOR
- VEREJNÄ ZELENĚ
- PLOCHA URČENÄ K VÝSTAVBE HLAVNÝCH OBJEKTŔV



POZNÄMKA //  
 - VÝKRES ZÄVÄZNE REGULUJE HRANICE REGULÄČNÝCH BLOKŔV, VYMEDZUJE PLOCHY URČENÉ K VÝSTAVBE HLAVNÝCH OBJEKTŔV NA JEDNOTLIVÝCH POZEMKŔCH, DEFINUJE POLOHU ZÄVÄZNEJ STAVEBNEJ ČIÄRY, ULIČNEJ ČIÄRY A VSTUPY NA POZEMKY



Schvaľovacia doložka:

NÄZOV ÚZEMNOPLÄNOVACEJ DOKUMENTÄCIE:

## ÚZEMNÝ PLÄN ZÖNY OBYTNÄ ZÖNA PAVLOVA HORA - KOŠICKÄ NOVÄ VES

RIEŠITELSKÝ KOLEKTÍV:

**LIVINARK**

Ing. arch. Branislav Ivan  
 Ing. arch. Pavol Wohlfahrt  
 Barbora Nosálovä  
 Ing. Pavel Tittl  
 Ing. Juraj Jochmann  
 Ing. Ludmila Juriková

MIERKA : 1:1000

DÄTUM : 04-2022

STUPEŇ : ČISTOPIS

OBSAH VÝKRESU:

### REGULÄČNÝ VÝKRES

Č. VÝKRESU:

6