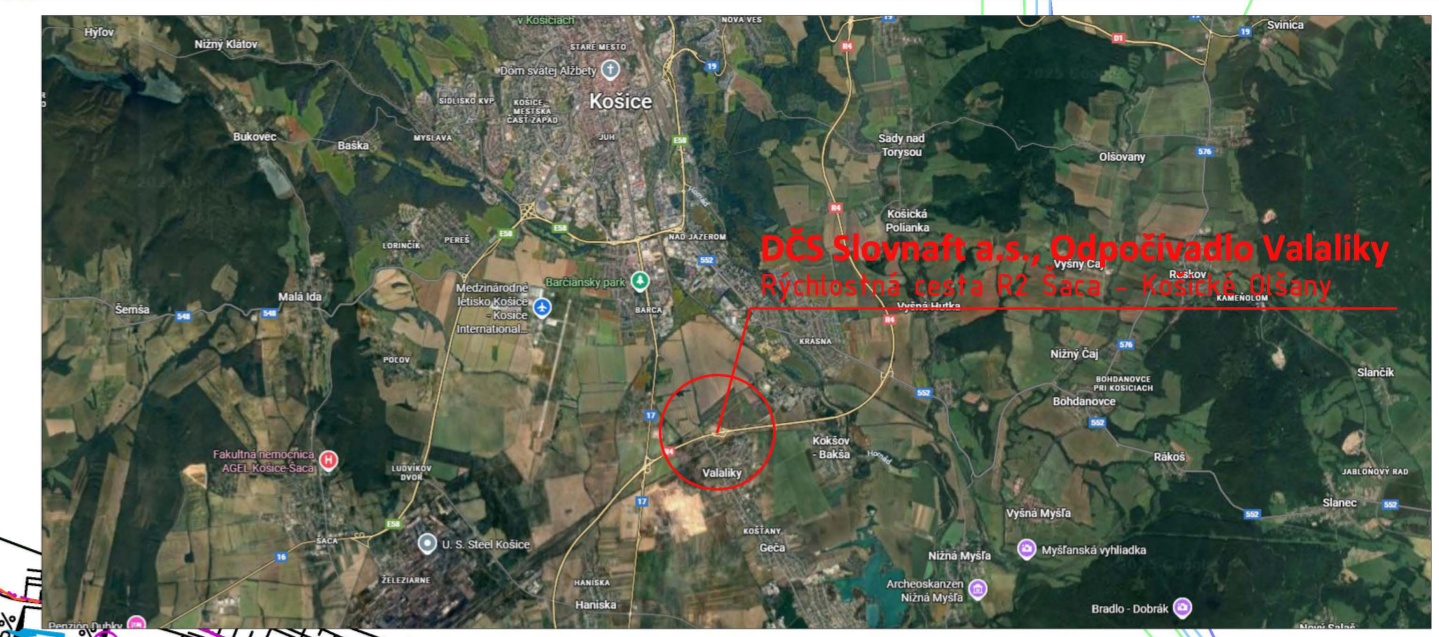
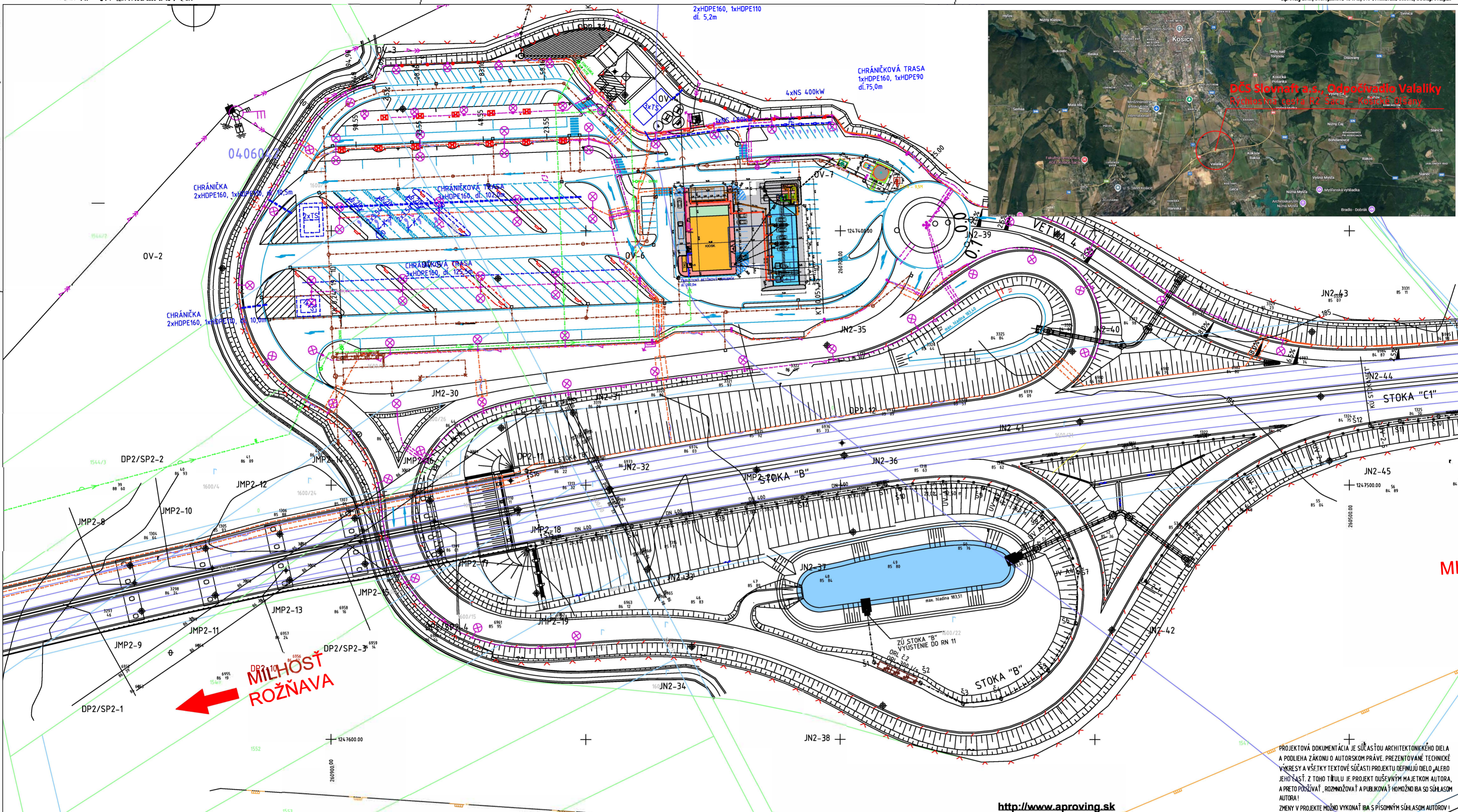


/ File: A41_2025_NEW DCS SLOVNAFT_R2_D0_VALALIKY_STAVACKAM /

Aproving s.r.o., Svätoplukova 434/13, 919 01 Rimavská Sobota, www.aproving.sk



PROJEKTOVÁ DOKUMENTÁCIA JE SÚČASŤOU ARCHITEKTONICKÉHO DIELA A PODLEHA ZÁKONU O AUTORSKOM PRÁVE. PREZENTOVANÉ TECHNICKÉ VÝKRESY A VŠETKY TEXTOVÉ SÚČASTI PROJEKTU DEFINUJÚ DIELO, ALEBO JEHO ČASŤ. Z TOHO TITULU JE PROJEKT DUŠEVNÝM MAJETKOM AUTORA, A PRETO POUŽÍVAŤ, ROZMNOŽOVAŤ A PUBLIKOVAŤ HO MOŽNO IBA SO SÚHLASOM AUTORA!
ZMENY V PROJEKTE MOŽNO VYKONKAŤ IBA S PÍSMENNÝM SÚHLASOM AUTORA!

<http://www.aproving.sk>

Stavebné objekty:

SO	Názov stavebného objektu
SO 1	Komunikácia
SO 2	Úložisko nádrží PHM
SO 3	Kiosk
SO 4	Prestrešenie výdajných stojanov
SO 5	Drobné objekty
SO 6	Vodovodná prípojka
SO 7	Splašková kanalizácia
SO 8	Dažďová kanalizácia a ORL
SO 9	Kanalizácia kontaminovaných vôd
SO 10	NN elektrická prípojka

Prevádzkové súbory:

PS	Názov prevádzkového objektu
PS 01	Skladovanie a výdaj PHM
PS 02	ECOTANK - skladovanie a výdaj kvapaliny do ostrekovačov
PS 03	adBLUE - skladovanie a výdaj
PS 04	Prevádzkový rozvod silnoprádu
PS 05	Skladovanie a výdaj LPG

OCHRANNÉ PÁSMA

DIALNICE A RÝCHLOSTNÉ KOMUNIKÁCIE	ODSAZOVKY
CESTA I. TRIEDY	100m OD OSI VOZOVKY
CESTA II. TRIEDY	50m OD OSI VOZOVKY
CESTA III. TRIEDY	25m OD OSI VOZOVKY
MIESTNA KOMUNIKÁCIA	20m OD OSI VOZOVKY
ZSR	15m OD OSI VOZOVKY
ZSR - MODERNIZOVANÁ	60m OD OSI KRAJNEJ KOLAJE
ELEKTRICKÉ VEDENIE VVN	100m OD OSI KRAJNEJ KOLAJE
ELEKTRICKÉ VEDENIE VN A NN	15m OD OKRAJA VODIČA
VTL DO DN200, STL PLYNOVOD	10m OD OKRAJA VODIČA
VODOVOD, KANALIZÁCIA	4m OD OSI POTRUBIA
VODOVOD, KANALIZÁCIA	1,5m OD OSI POTRUBIA DO DN500
PLYNOVOD	2,5m OD OSI POTRUBIA NAD DN500
TELEKOMUNIKAČNÉ VEDENIA	1,0m OD OSI POTRUBIA PRE NTL A STL
	1,5m OD OSI VEDENIA

LEGENDA

—	HRANICA KATASTRÁLNEHO ÚZEMIA
—	MAJETKOPRÁVNÁ HRANICA
—	ULIČNÁ VPUSŤ
—	ZBERNÝ DAŽĎOVÝ RIGOL
—	VŠI
—	VODOMERNÁ ŠACHTA
—	OLUČOVÁČE ROPNÝCH LÁTKO
—	SORPÉNY LAPAČ OLEJOV
—	REVÍZNA KANALIZAČNÁ ŠACHTA
—	AKUMULAČNÁ NÁDRŽ
—	POŽIARNY HYDRANT PODZEMNÝ
—	POŽIARNY HYDRANT NADZEMNÝ
—	VÝSTUPNÝ OBJEKT DO RECÍPIENTU
—	STOŽIAROVÁ TREFOSTANICA
—	POISŤKOVÁ ROZVODNÁ SKRÍŇA
—	ROZVÁDZAČ ELEKTROMEROVÝ
—	REGULÁTOR TLAKU PLYNU

POZNÁMKA
- INVEŠTOR STAVBY JE POVINNÝ PRED ZAHÁJENÍM ZEMNÝCH PRÁČ VYTYČIŤ INŽINIERSKÉ SIEŤE V ZÁUJMOVOM ÚZEMÍ ZA PRÍTOMNOSTI ICH SPRÁVCOV !!!
- VÝKOPÉ PRÁCE ODOPORUČAME PREVÁDZAŤ RUČNE

±0,000 = m n.m. (URČENÁ PRI REALIZÁCIÍ) VÝŠKOVÝ SYSTÉM: BPV

ZMENA:	A	B	C	DATUM:	PODPIS:	PEČÄTKA:					
AUTOR PROJEKTU:	Ing. Roman Vaňo		ZODP. PROJEKTANT:	Ing. Roman Vaňo		VYPRACOVAL:	Ing. arch. M. Úradník		KONTROLOVAL:	Ing. Roman Vaňo	
STAVEBNÍK:	SLOVNAFT a.s., Vlčie hrdlo 1, 824 12 Bratislava						MIESTO STAVBY:	Rýchlostná cesta R2 Saca-Košické Oľšany, p.č. 1600/20, k.ú. Barca			
NÁZOV STAVBY:	DČS Slovnaft a.s., Odpočívadlo Valaliky						STAVBAŇ:	Koordinačná situácia stavby			
OBJEKT:							STUPENŤ:	STAVEBNÝ ZÁMER		ARCH. Č.:	A41/2025
PROFESIA:	ARCHITEKTONICKO STAVEBNÉ RIEŠENIE						DATUM:	09/2025		FORMÁT:	06x4
						MIERKA:	1:1000		Č. VÝKRESU:	01	