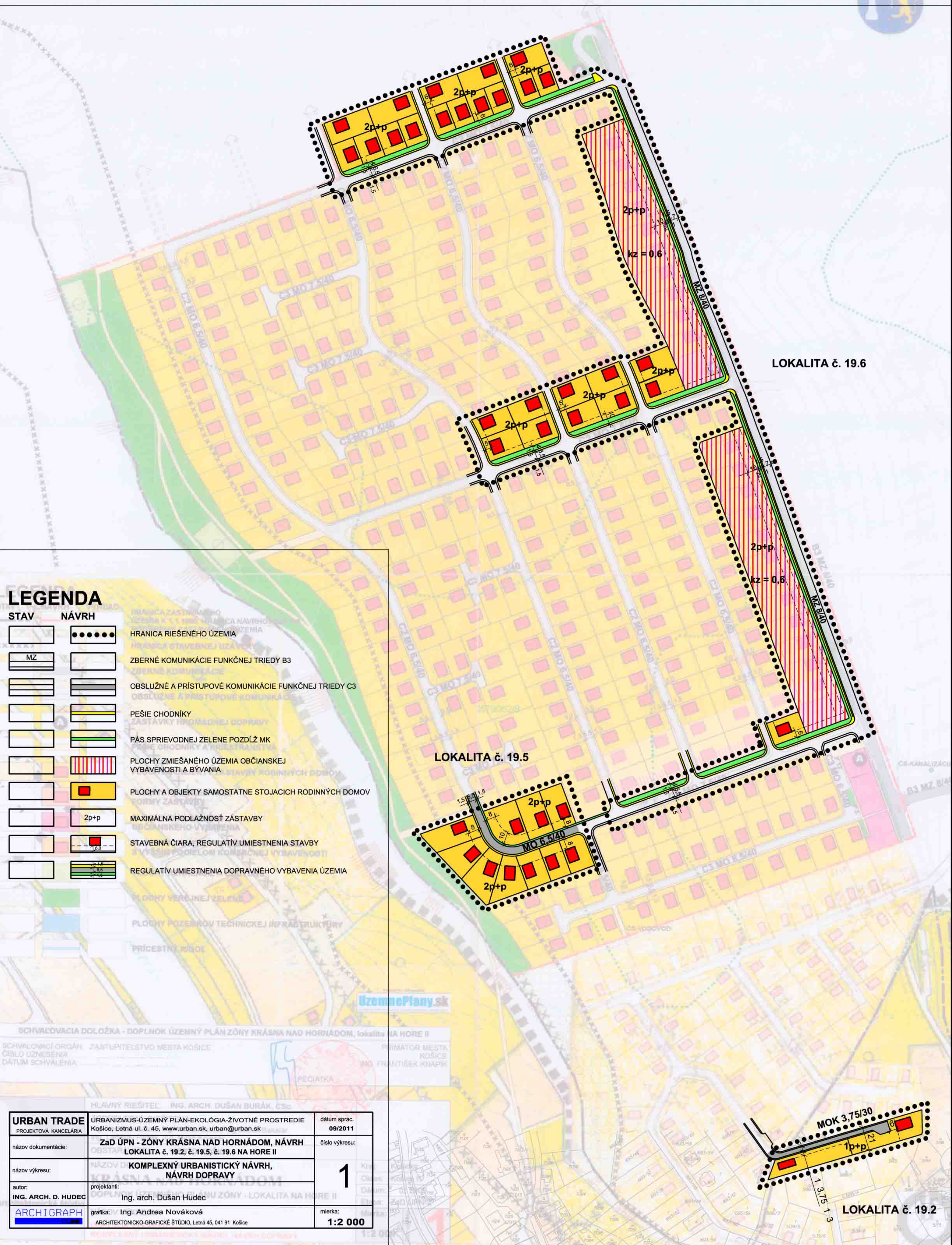
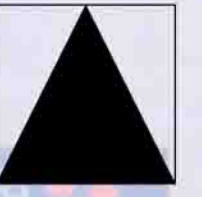


ZMENY A DOPLNKY ÚZEMNÉHO PLÁNU - ZÓNY KRÁSNA NAD HORNÁDOM

LOKALITA č. 19.2, č. 19.5, č. 19.6 NA HORE II

NÁVRH

M 1 : 2 000



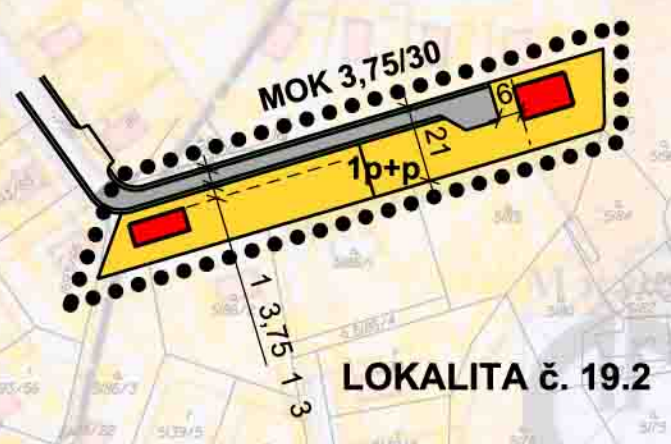
STAV	NÁVRH	OPIS
		HRANICA RIEŠENÉHO ÚZEMIA
		ZBERNÉ KOMUNIKÁCIE FUNKČNEJ TRIEDY B3
		OBSLUŽNÉ A PRÍSTUPOVÉ KOMUNIKÁCIE FUNKČNEJ TRIEDY C3
		PEŠIE CHODNÍKY
		PÁS SPRIEVODNEJ ZELENE POZDĹŽ MK
		PLOCHY ZMIEŠANÉHO ÚZEMIA OBČIANSKEJ VYBAVENOSTI A BÝVANIA
		PLOCHY A OBJEKTY SAMOSTATNE STOJACICH RODINNÝCH DOMOV
		MAXIMÁLNA PODLAŽNOSŤ ZÁSTAVBY
		STAVEBNÁ ČIARA, REGULATÍV UMIEŠTENIA STAVBY
		REGULATÍV UMIEŠTENIA DOPRAVNÉHO VYBAVENIA ÚZEMIA

SCHVALOVACIA DOLOŽKA - DOPLNOK ÚZEMNÝ PLÁN ZÓNY KRÁSNA NAD HORNÁDOM, lokalita NA HORE II

SCHVALOVACÍ ORGÁN: ZASTUPITEĽSTVO MESTA KOŠICE
 ČÍSLO UZNESENIA: ...
 DÁTUM SCHVALENIA: ...

PRIMÁTOR MESTA KOŠICE
 MO FRANTIŠEK KOVÁPIK

URBAN TRADE PROJEKTOVÁ KANCELÁRIA	URBANIZMUS-ÚZEMNÝ PLÁN-EKOLÓGIA-ZIVOTNÉ PROSTREDIE Košice, Letná ul. č. 45, www.urban.sk, urban@urban.sk	dátum sprac.: 09/2011
názov dokumentácie:	ZaD ÚPN - ZÓNY KRÁSNA NAD HORNÁDOM, NÁVRH LOKALITA č. 19.2, č. 19.5, č. 19.6 NA HORE II	číslo výkresu:
názov výkresu:	KOMPLEXNÝ URBANISTICKÝ NÁVRH, NÁVRH DOPRAVY	1
autor: ING. ARCH. D. HUDEC	projektant: Ing. arch. Dušan Hudec	mierka: 1:2 000
ARCHIGRAPH	grafika: Ing. Andrea Nováková ARCHITEKTONICKO-GRAFICKÉ ŠTÚDIO, Letná 45, 041 91 Košice	



LOKALITA č. 19.2