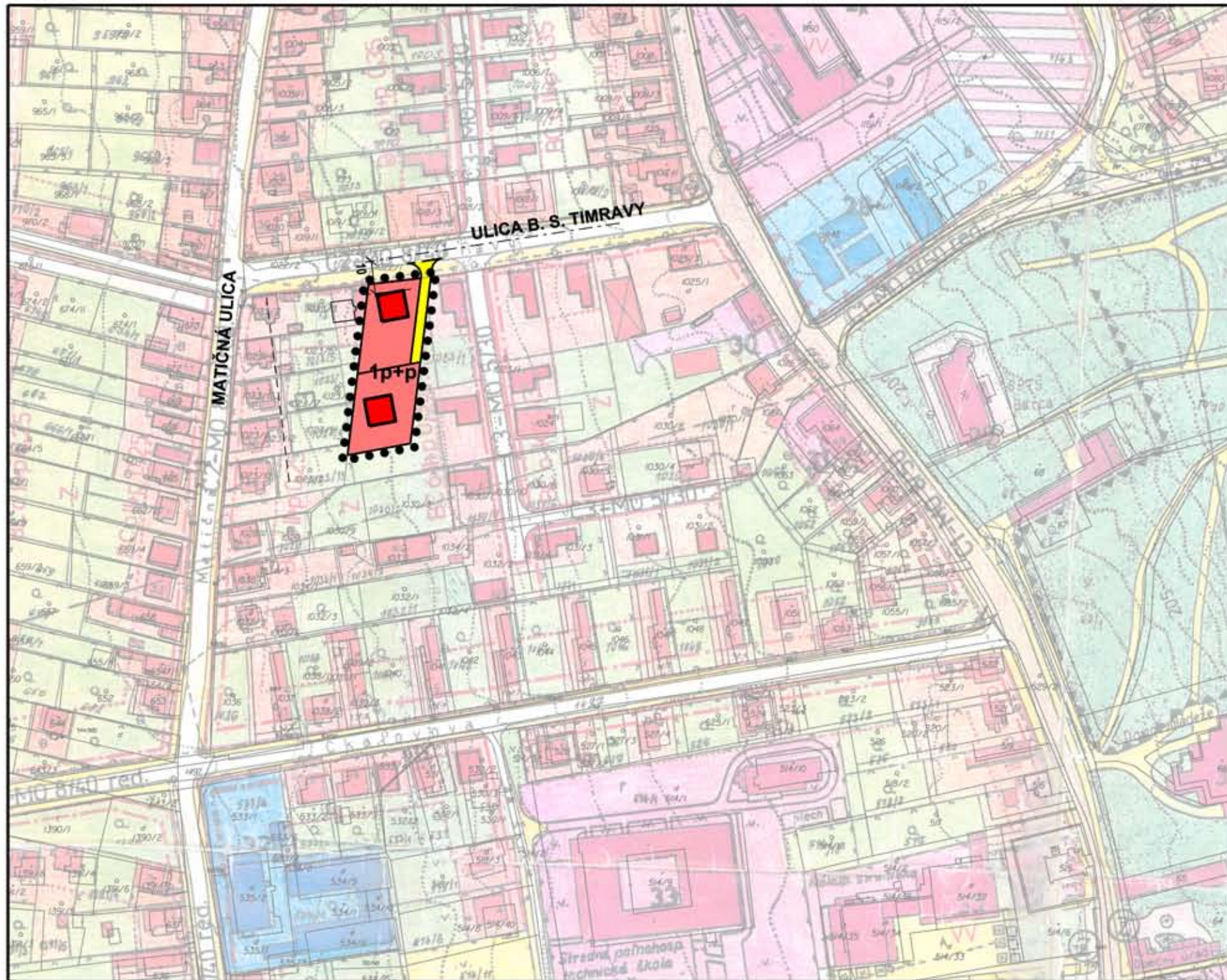


ZMENY A DOPLNKY ÚZEMNÉHO PLÁNU - ZÓNY BARCA  
M 1 : 2 000

# ÚPN - Z BARCA

LOKALITA č. 17.7., KALANIN



## LEGENDA

STAV	NÁVRH	REZERVA	
			HRANICA RIEŠENÉHO ÚZEMIA
			PLOCHY A OBJEKTY RODINNÝCH DOMOV
			PLOCHY A OBJEKTY OBČANSKÝCH SLUŽIEB
			PLOCHY A OBJEKTY RODINNÝCH DOMOV
			OBYTNÁ ZELEŇ, ZÁHRADY
			STAVEBNÁ ČIARA
			VEREJNÁ ZELEŇ, CHRÁNENÝ PARK
			MAXIMÁLNA PODLAŽNOSŤ ZÁSTAVBY VČÍTANE VYUŽITIA PODKROVIA
			PLOCHY A ZARIADENIA VÝROBY A SKLADOV
			REGULATÍV UMIESTNENIA STAVIEB
			MIESTNE OBSLUŽNÉ KOMUNIKÁCIE
			PEŠIE KOMUNIKÁCIE A VEREJNÉ PRIESTRANSTVÁ

URBAN TRADE PRŮJEMOVÁ KANCELÁRIA	URBANIZMUS-ÚZEMNÝ PLÁN-EKOLOGIA-ZIVOTNE-PROSTREDIE Košice, Letná ul. č. 45, www.urban.sk; urban@urban.sk 8330	dátum sprac. 10/2011
názov dokumentácie	ZaD ÚPN - ZÓNY BARCA, NÁVRH LOKALITA č. 17.7., KALANIN	číslo výkresu
názov výkresu	KOMPLEXNÝ URBANISTICKÝ NÁVRH NÁVRH DOPRAVY	2
autor ING. ARCH. D. HUDEC	projektant Ing. arch. Dušan Hudec, Ing. F. Škoda	mera 1:2 000
ARCHIGRAPH	grafika: Ing. Andrea Nováková ARCHITEKTONICKO-GRAFICKÉ ŠTÚDIO Letná 45, 041 01, Košice	