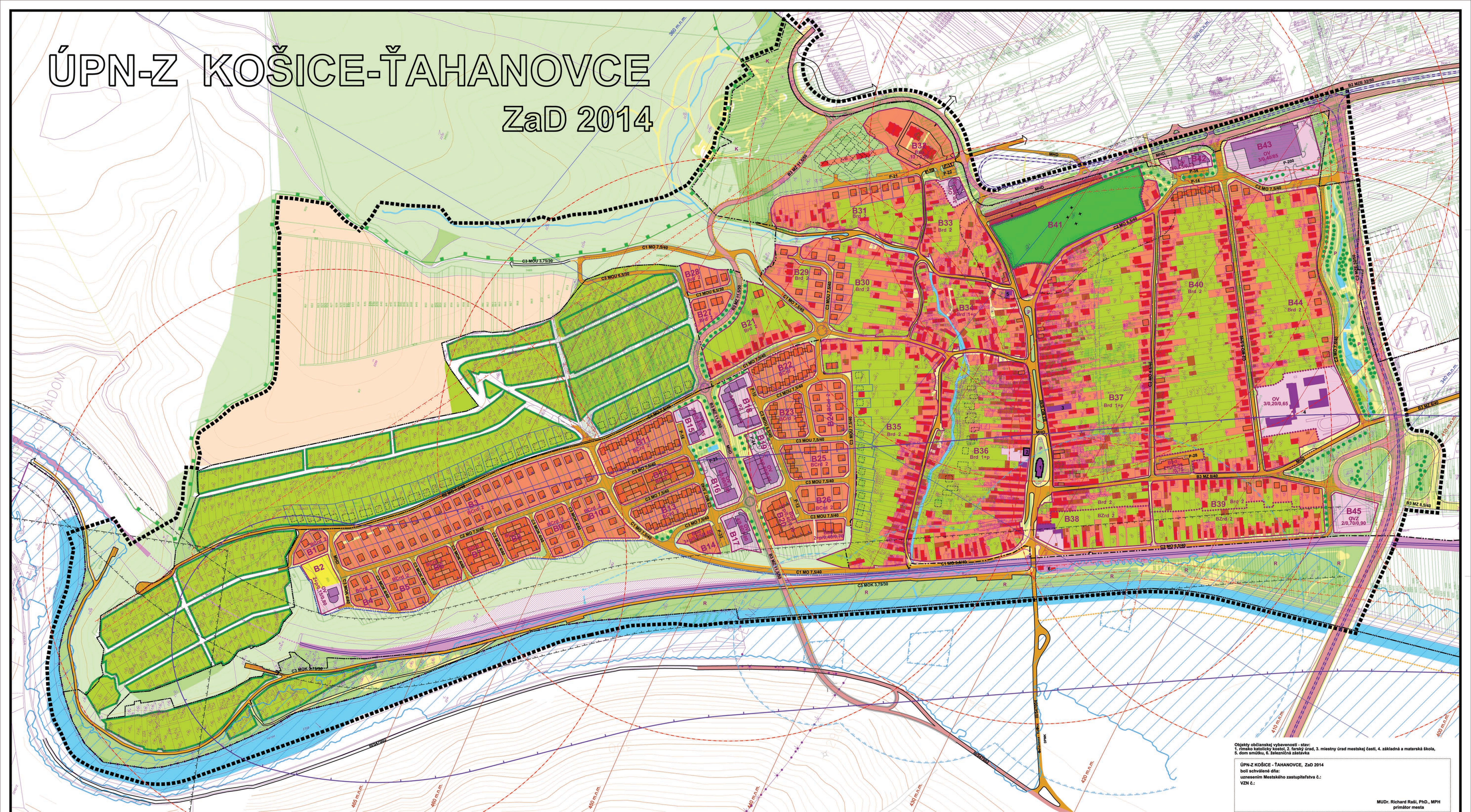


# ÚPN-Z KOŠICE-ŤAHANOVCE

## ZaD 2014



stav	návrh	stav	návrh	stav	návrh	stav	návrh	stav	návrh
hranica riešeného územia	nehnutelná NKP	lesy	obslužné komunikácie s prvkami	obslužné komunikácie	parkovisko	parkovisko	parkovisko	parkovisko	parkovisko
katastrálna hranica mestskej časti	plocha športu	hranica prímestského parku Košice Moňok	výhľadovo navrhované komunikácie	funkčná trieda a kategória komunikácie	trasa električky (MHD)	trasa električky (MHD)	trasa električky (MHD)	trasa električky (MHD)	trasa električky (MHD)
hranica zastavaného územia mestskej časti k 1.1.1990	pešie chodníky a námestia	vodné plochy a rigoly	technické a hygienické ochranné pásma	hranica pešej dostupnosti zástavby MHD	cyklochodník	trasa električky (MHD)	trasa električky (MHD)	trasa električky (MHD)	trasa električky (MHD)
hranica skutočne zastavaného územia mestskej časti	záhrady	záplavové územie	ochranné pásma elektrického 22kV vedenia	oblasti s prvkami MHD	oblasti s prvkami MHD	oblasti s prvkami MHD	oblasti s prvkami MHD	oblasti s prvkami MHD	oblasti s prvkami MHD
plochy pozemkov s objektmi obytných zástavieb	záhradkárske osady	PHO 1.stupňa vodárenského zariadenia	ochranné pásma letiska	oblasti s prvkami MHD	oblasti s prvkami MHD	oblasti s prvkami MHD	oblasti s prvkami MHD	oblasti s prvkami MHD	oblasti s prvkami MHD
plochy pozemkov s objektmi občianskej vybavenosti a polyfunkčnej zástavby	verejná zeleň	PHO 2.stupňa vodárenského zariadenia	oblasti s prvkami MHD	oblasti s prvkami MHD	oblasti s prvkami MHD	oblasti s prvkami MHD	oblasti s prvkami MHD	oblasti s prvkami MHD	oblasti s prvkami MHD
Jestvujúce hospodárske a pomocné objekty	clintorin	zberné komunikácie	oblasti s prvkami MHD	oblasti s prvkami MHD	oblasti s prvkami MHD	oblasti s prvkami MHD	oblasti s prvkami MHD	oblasti s prvkami MHD	oblasti s prvkami MHD
výhľadovo navrhované objekty	poľnohospodársky využívané plochy	obslužné komunikácie	oblasti s prvkami MHD	oblasti s prvkami MHD	oblasti s prvkami MHD	oblasti s prvkami MHD	oblasti s prvkami MHD	oblasti s prvkami MHD	oblasti s prvkami MHD
		navrhované komunikácie na rekonštrukciu	oblasti s prvkami MHD	oblasti s prvkami MHD	oblasti s prvkami MHD	oblasti s prvkami MHD	oblasti s prvkami MHD	oblasti s prvkami MHD	oblasti s prvkami MHD

stav	návrh	stav	návrh
oblasti s prvkami MHD	oblasti s prvkami MHD	oblasti s prvkami MHD	oblasti s prvkami MHD
oblasti s prvkami MHD	oblasti s prvkami MHD	oblasti s prvkami MHD	oblasti s prvkami MHD
oblasti s prvkami MHD	oblasti s prvkami MHD	oblasti s prvkami MHD	oblasti s prvkami MHD
oblasti s prvkami MHD	oblasti s prvkami MHD	oblasti s prvkami MHD	oblasti s prvkami MHD
oblasti s prvkami MHD	oblasti s prvkami MHD	oblasti s prvkami MHD	oblasti s prvkami MHD
oblasti s prvkami MHD	oblasti s prvkami MHD	oblasti s prvkami MHD	oblasti s prvkami MHD
oblasti s prvkami MHD	oblasti s prvkami MHD	oblasti s prvkami MHD	oblasti s prvkami MHD
oblasti s prvkami MHD	oblasti s prvkami MHD	oblasti s prvkami MHD	oblasti s prvkami MHD
oblasti s prvkami MHD	oblasti s prvkami MHD	oblasti s prvkami MHD	oblasti s prvkami MHD

**REGULÁCIA PRÍPUSTNÉHO FUNKČNÉHO VYUŽITIA ZÁSTAVBY**  
 Brd Územie obytných zástavieb formou rodinných domov  
 Bcrd Územie čistej obytných zástavieb formou rodinných domov  
 Brd Územie obytných zástavieb formou rodinných domov zmiešané so zvýšeným podielom živnostenských remeselných aktivít  
 Bbrd Územie obytných zástavieb formou bytových domov  
 PZ Územie polyfunkčnej zástavby formou bytových domov s občianskou vybavenosťou  
 OV Územie základnej a vyššej občianskej vybavenosti  
 OVZ Územie základnej občianskej vybavenosti zmiešané so zvýšeným podielom živnostenských remeselných aktivít  
 Územie verejnej zelene  
 K Krajinársky upravené plochy a prímestské priestory  
 P Parkovo upravené verejné priestory  
 R Rekreačne využívané plochy

**REGULÁCIA MAXIMÁLNEJ INTENZITY ZÁSTAVBY**  
 napríklad:  
 2+pl... maximálne prípustný počet nadzemných podlaží + funkčné podkrovia  
 .../0,35/... KZO - koeficient maximálne prípustného zastavenia pozemku objektami  
 .../0,55 KZ - koeficient maximálne prípustného zastavenia pozemku objektami a spevnenými plochami

**REGULÁCIA PRIESTOROVÉHO USPORIADANIA ZÁSTAVBY**  
 B38 číslo územného bloku ohraničené uličnou čiarou  
 záznamná uličná čiara  
 ..... hranica zmien funkčného využitia pozemkov v územnom bloku

Objekty občianskej vybavenosti - stav:  
 1. rímsko-katolícky kostol, 2. farský úrad, 3. mestský úrad mestskej časti, 4. základná a materská škola,  
 5. dom smútku, 6. železničná zástavka

ÚPN-Z KOŠICE - ŤAHANOVCE, ZaD 2014  
 boli schválené dňa:  
 uznesením Mestského zastupiteľstva č.:  
 VZN č.:

MUDr. Richard Rašl, PhD., MPH  
 primátor mesta

obeah výkresu **Komplexný urbanistický návrh** mierka **1 : 2 000**

název dokumentácie **Územný plán zóny KOŠICE - ŤAHANOVCE**  
**Zmena a doplnky 2014**

obstarávateľ **Mesto Košice**

architektonická kancelária **arka**

SPOLČNOSŤ s r.o.  
 Zvolenská ul. 22  
 040 01 Zvolen  
 IČO: 47 52 54 51  
 Hlavný architekt a autor **Ing. arch. Dušan MAREK**  
 zodpovedajúci projektant **Ing. arch. Dušan MAREK, Ing. Milan KOLEŠÁR**  
 výpracoval **Ing. arch. Dušan MAREK, Ing. Milan KOLEŠÁR**  
 kreslil **Jozef ŽIAKAN**

číslo projektu ÚPO  
 číslo zástavby 7006-14  
 formát 18 x A4  
 dátum júl 2014

číslo výkresu **2**  
 číslo sady