

↑ 1600/1

VN316/317_A46

VN316/317_A45

3xTS 13 0

TS

22,5

80 0

Odpov

↑ 1600/4

↑ 1600/24

⊕ 1600/25

⊕ 1600/12

⊕ 1600/13

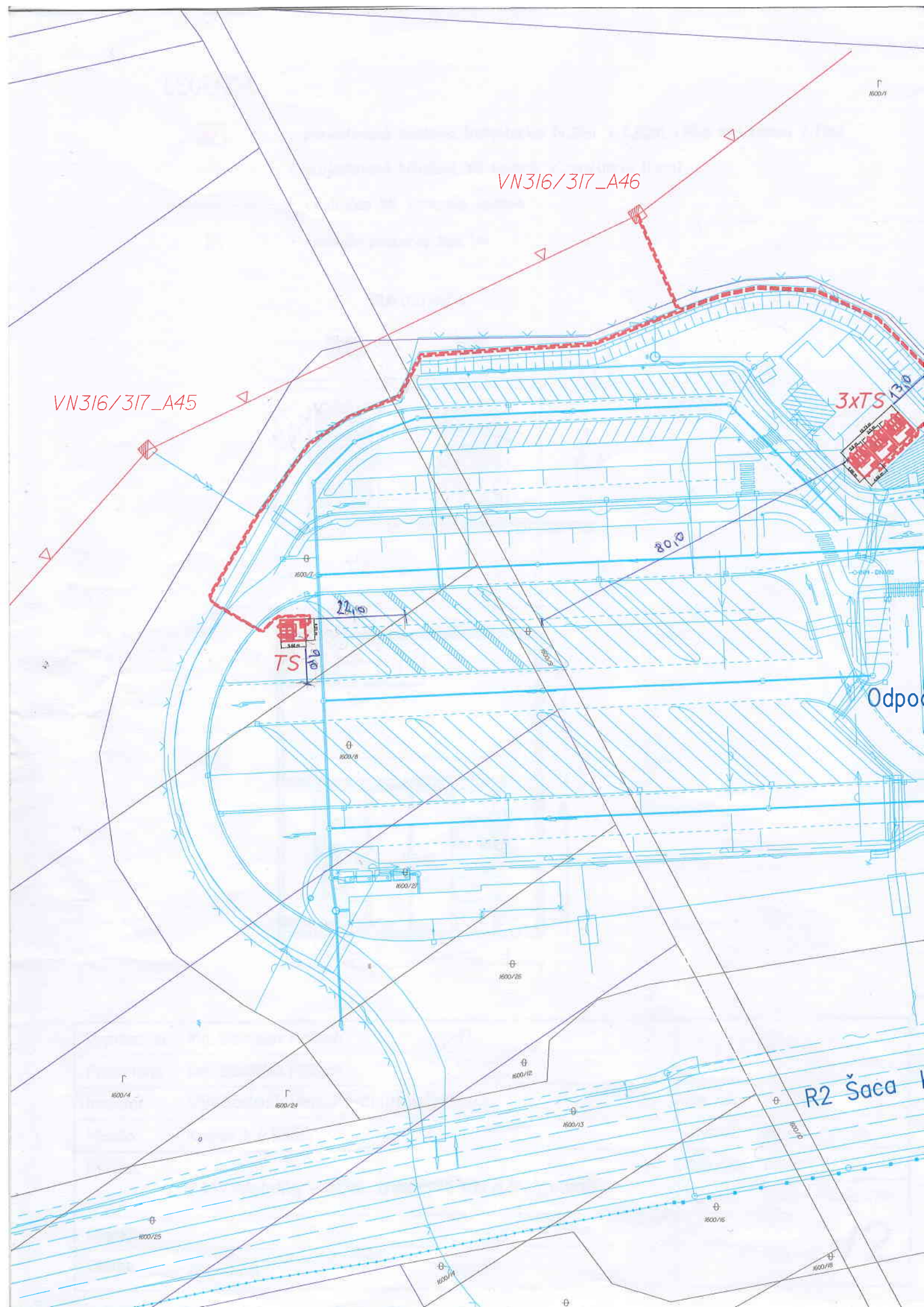
⊕ 1600/25

⊕ 1600/15

⊕ 1600/14

⊕ 1600/18

R2 Šaca



Tento situačný výkres,
tvorí neoddeliteľnú súčasť rozhodnutia
číslo: MK/A/2025/23103-04/IV-MCG,
zo dňa: 14.02.2025

Ing. Iveta Kramárová
poverená zastupovaním
vedúceho oddelenia stavebného úradu

e-dokument bol podpísaný kvalifikovanou elektronickou pečaťou

Košice - Barca



1547

⊕
1600/20

vadlo Valaliky (vo výstavbe)


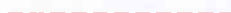


⊕
1600/21

ošické Olšany, I. a II. Úsek, (vo výstavbe)

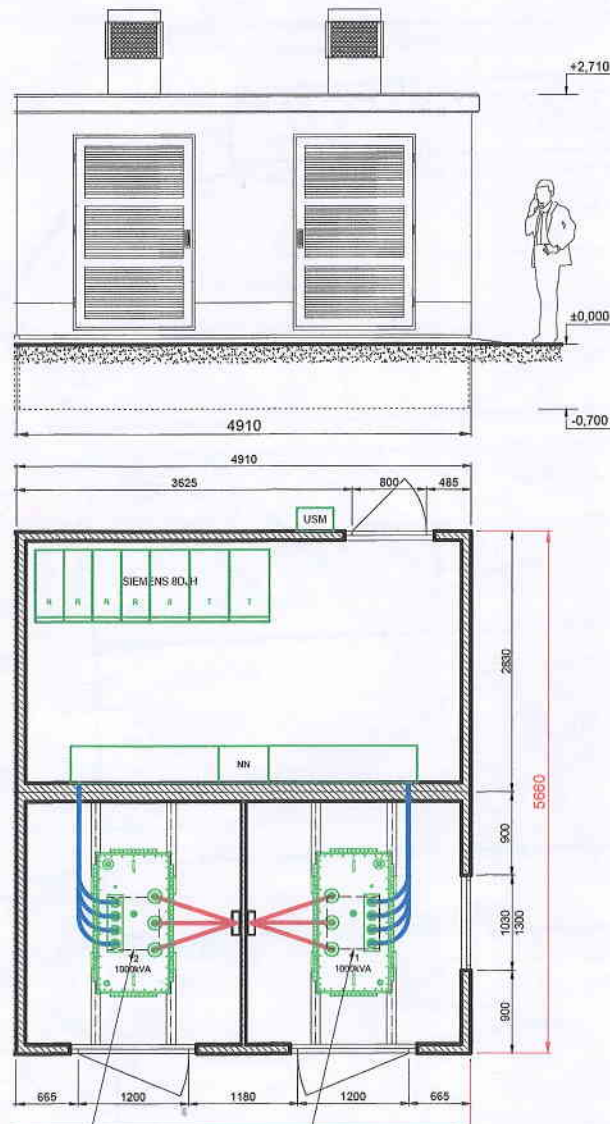
max. hladina 183,51


183,51

LEGENDA

-  - projektovaná kiosková trafostanica (4,91m x 5,66m, výška nad zemou 2,71m)
-  - projektované kábelové VN vedenie v zemi (nová trasa)
-  - existujúce VN vonkajšie vedenie
-  - existujúci podperný bod VN

TRAFOSTANICA



Vypracoval: Ing. Stanislav Počuch Projektant: Ing. Stanislav Počuch Investor: Východoslovenská distribučná, a.s. Miesto: Košice, k.ú Barca Stavba: V317-Valaliky - NDS, zriadenie VN a trafostaníc Objekt: Obsah: Situácia		ENERPRO s.r.o. Čís.zak.: IP12655 Stupeň: DUR Dátum: 7/2024 Formát: 3xA4 Mierka: 1:1 000	Číslo výkr.: V2
--	---	---	---------------------------