

- NP 1
21,33 m²



ALL IN

CHODBA
15/2, 15/7, 15/4, 15/5, 15/6
15/8
15/2, 15/7, 15/4, 15/5, 15/6

Томасикова 15

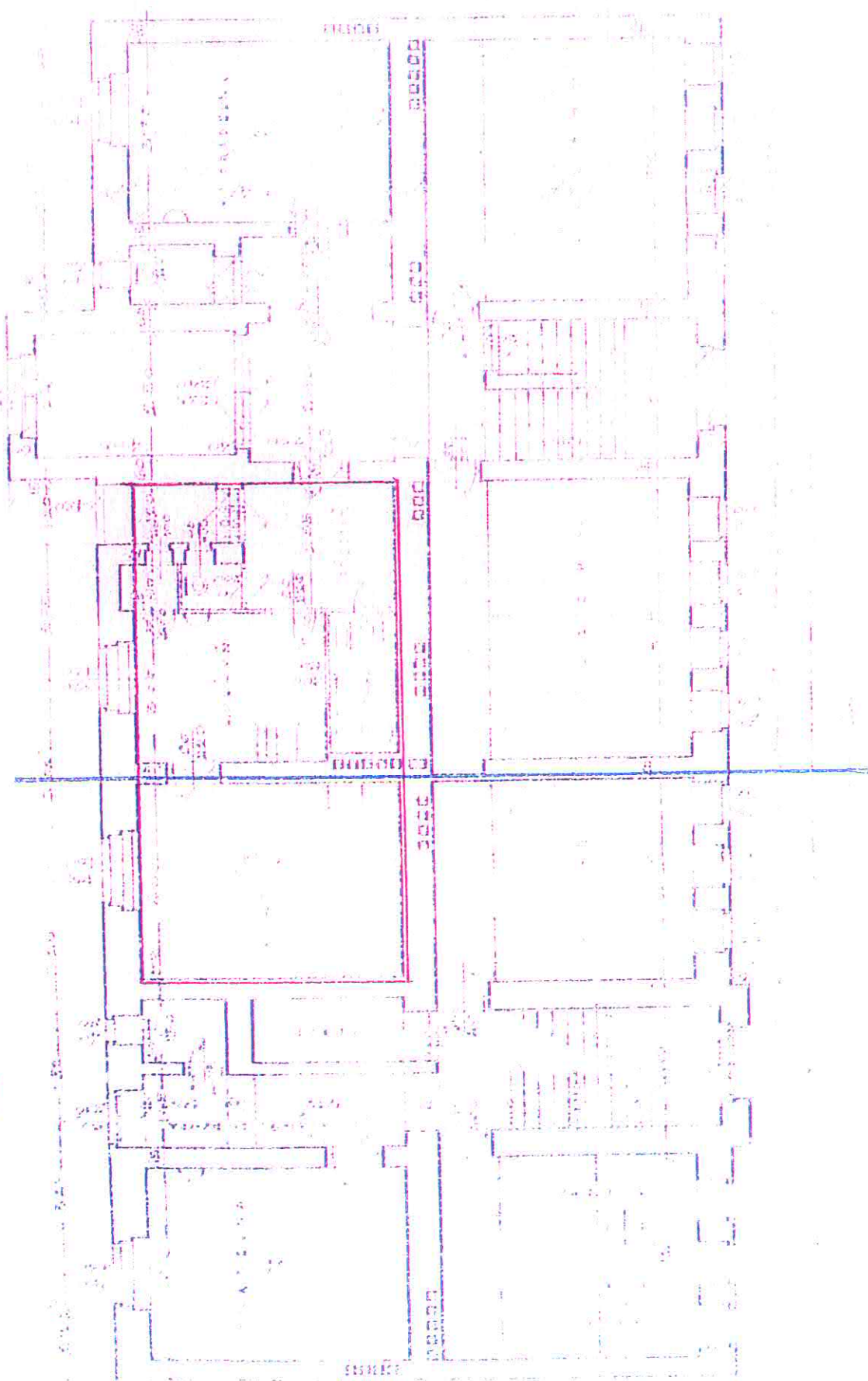


Figure 1. The effect of the concentration of the *Agrobacterium* suspension on the transformation efficiency of *Agrobacterium* strains. The number of transformed cells was determined by the number of colonies on the selective medium. The results are the mean \pm SD of three independent experiments. The number of transformed cells was determined by the number of colonies on the selective medium. The results are the mean \pm SD of three independent experiments.

FOTODOKUMENTÁCIA.

STAV NEHNUTEĽNOSTÍ PRI OBHLIADKE.



Pohľad na byt. dom z juhozápadu.



Pohľad na byt. dom zo severovýchodu.



Pohľad na dom zo severozápadu.



Spevnená plocha a garáže pri dome.



Pohľad na vstup do vchodu č. 15. Železobet. schodisko.



Spoločná chodba na poschodí.

P13



Vstup do NP zo spoločnej chodby
na Tomášikovej 17.



Vstupná časť NP, cez ktorý sa vchádza do
predmetného nebyt. priestoru.



Predmetný nebytový priestor.



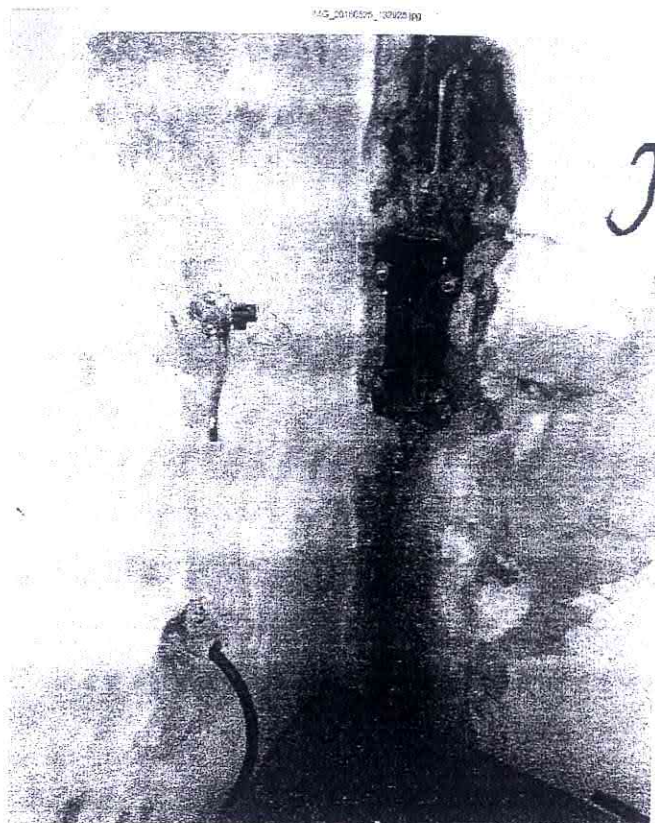
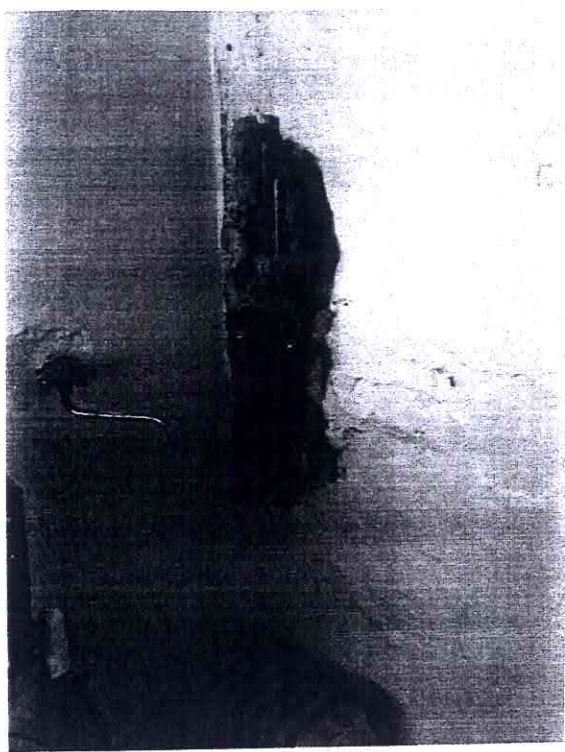
Nové plastové okno v NP.



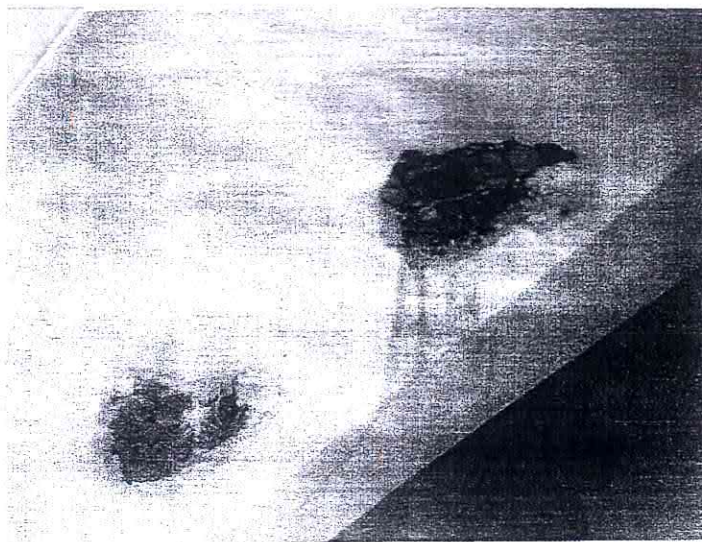
Pohľad na dvere v nebytovom priestore.



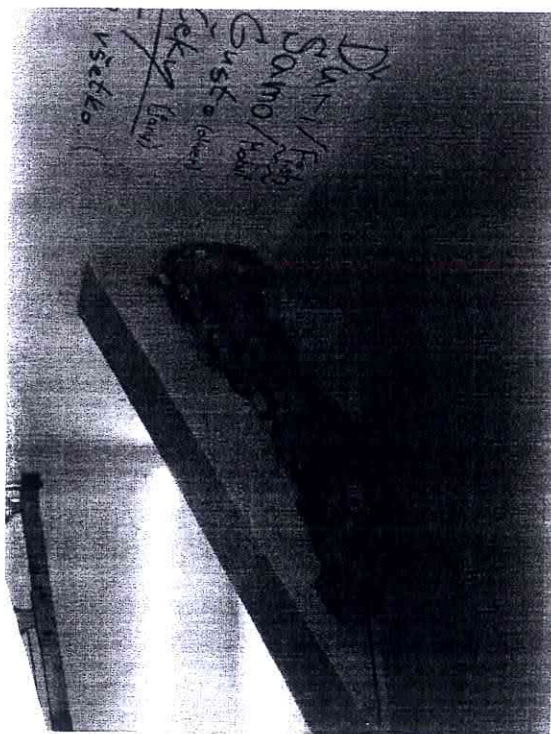
Vyspravený otvor pri zvislom
kanal. potrubí domu, čistiaci kus.



Vybúraný otvor v stene pri zvislom kanalizačnom potrubí. Chýbajúce umývadlo.



Poškodený šikmý prvok.



Vypenené poškodenie šikmého prvku.