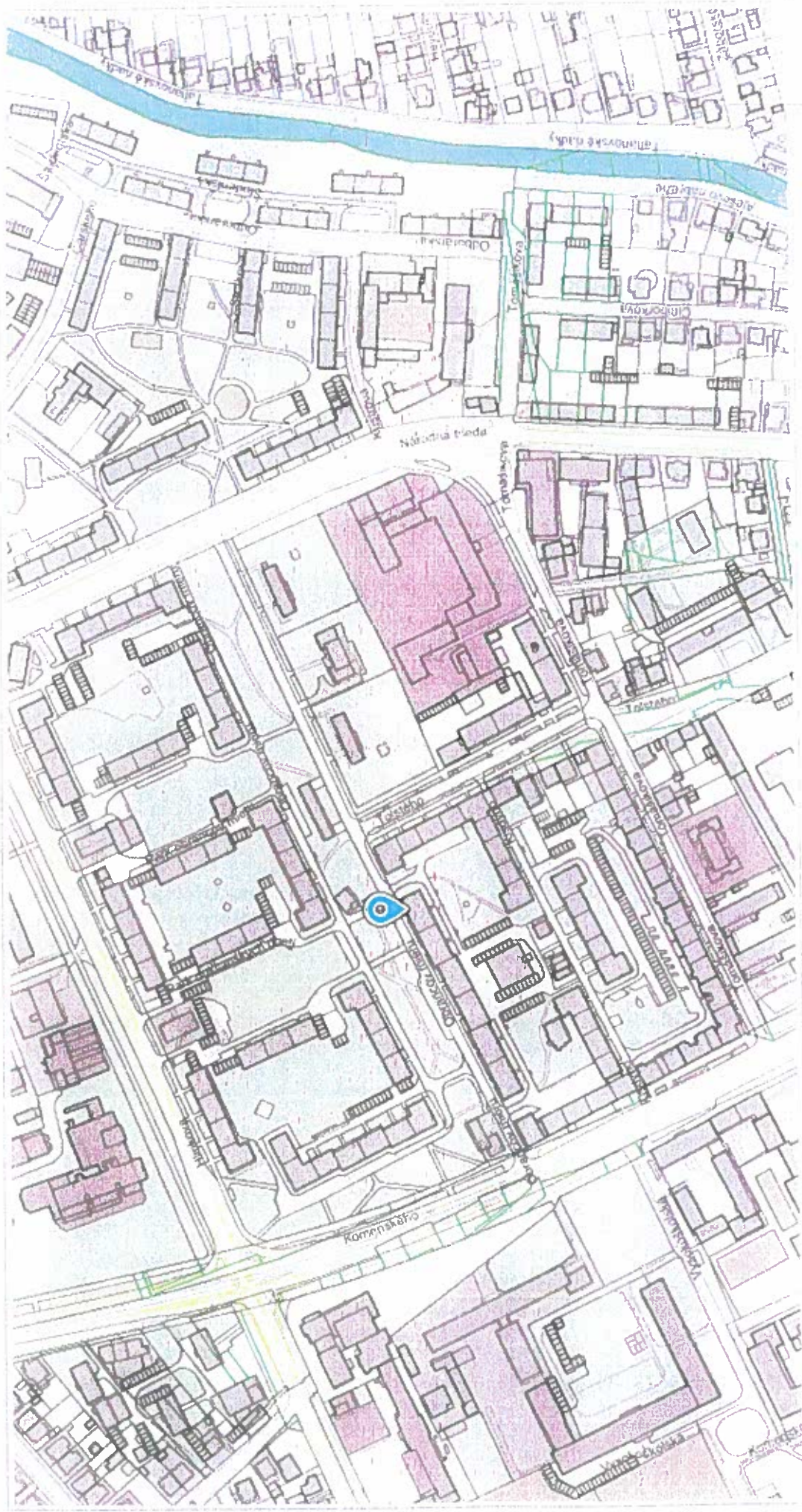


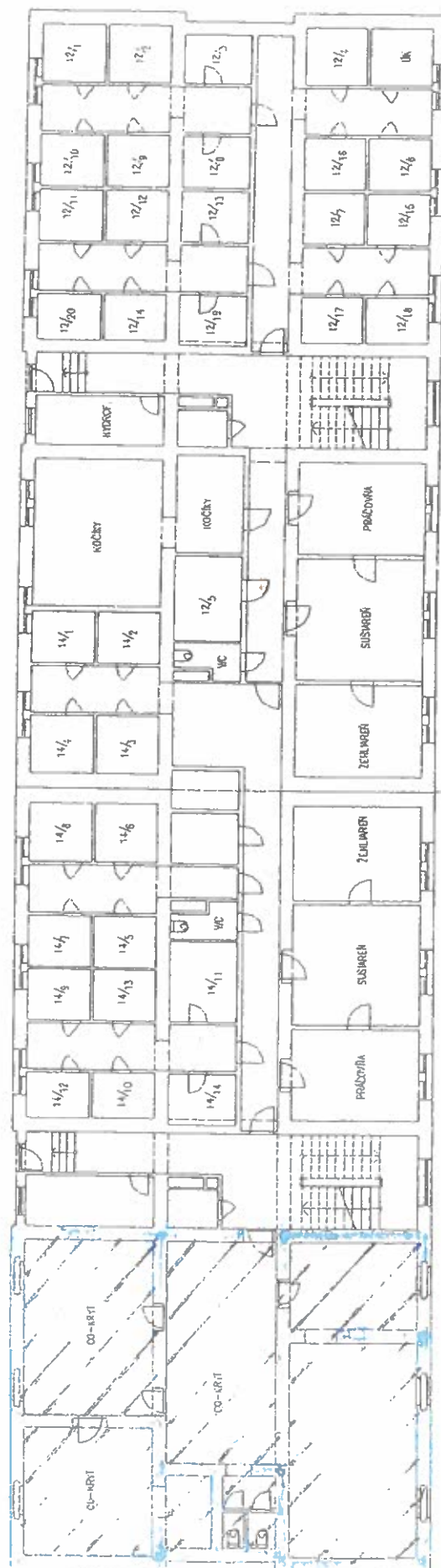
K.Ú. SEVERNÉ MESTO



1:3775

100 m

ULICA: OBRANCOV MIERU 12 14
 POČ.NADZ.PODLAŽÍ: 5
 POČ.PODZ.PODLAŽÍ: 1
 PODLAŽIE: SUTERÉN
 POČ.BYTOV V DOME: 40
 POČ.NEBYT.PR.: 1



12

prístor 1A - 106 m²

Pódorys časti I. PP obytného domu Obrancov mieru 14





Pohľad na bytový dom zo severozápadu.



Vstup do vchodu č. 14 zo severozápadu.



Vstup do suterénu z prízemia domu.



Rozvody médií nad vstupom do nebyt. priestoru.



Výťah pri vstupe do priestoru.



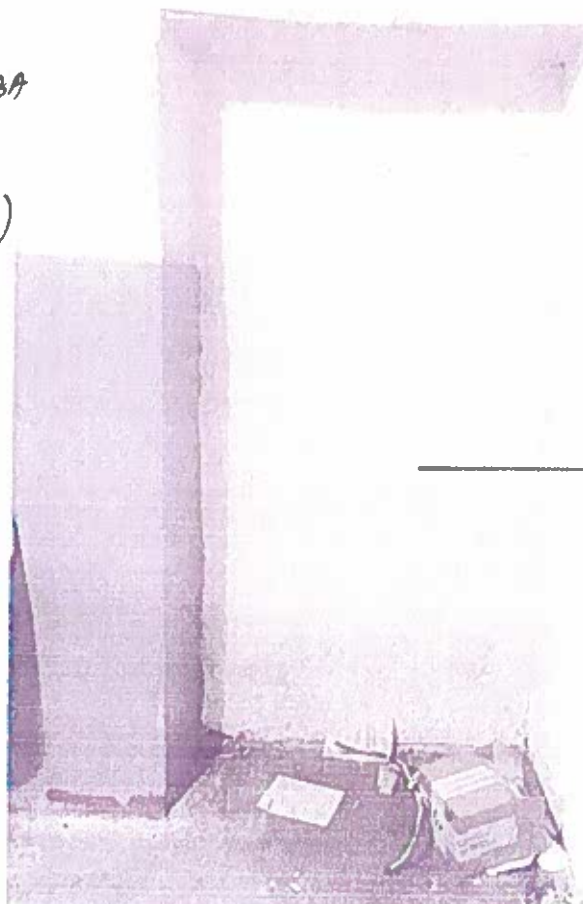
Vchod do nebytového priestoru.



SPOLČNÁ CHODBA
K PIVNICIAM

(SÚČASŤ KRYTU)

VSTUP DO PRIESTORU



ZANUROVANÝ
PRECHOD MEDZI
MIESTNOSŤAMI
DO KRYTU