

Р.с. 4244/9 - 4454 и др.
УНОЛНА (ПОД ДЕНОВ)

Q. c. 1252/1 - 968 m²
Q. c. 1256/1 - 775 m²

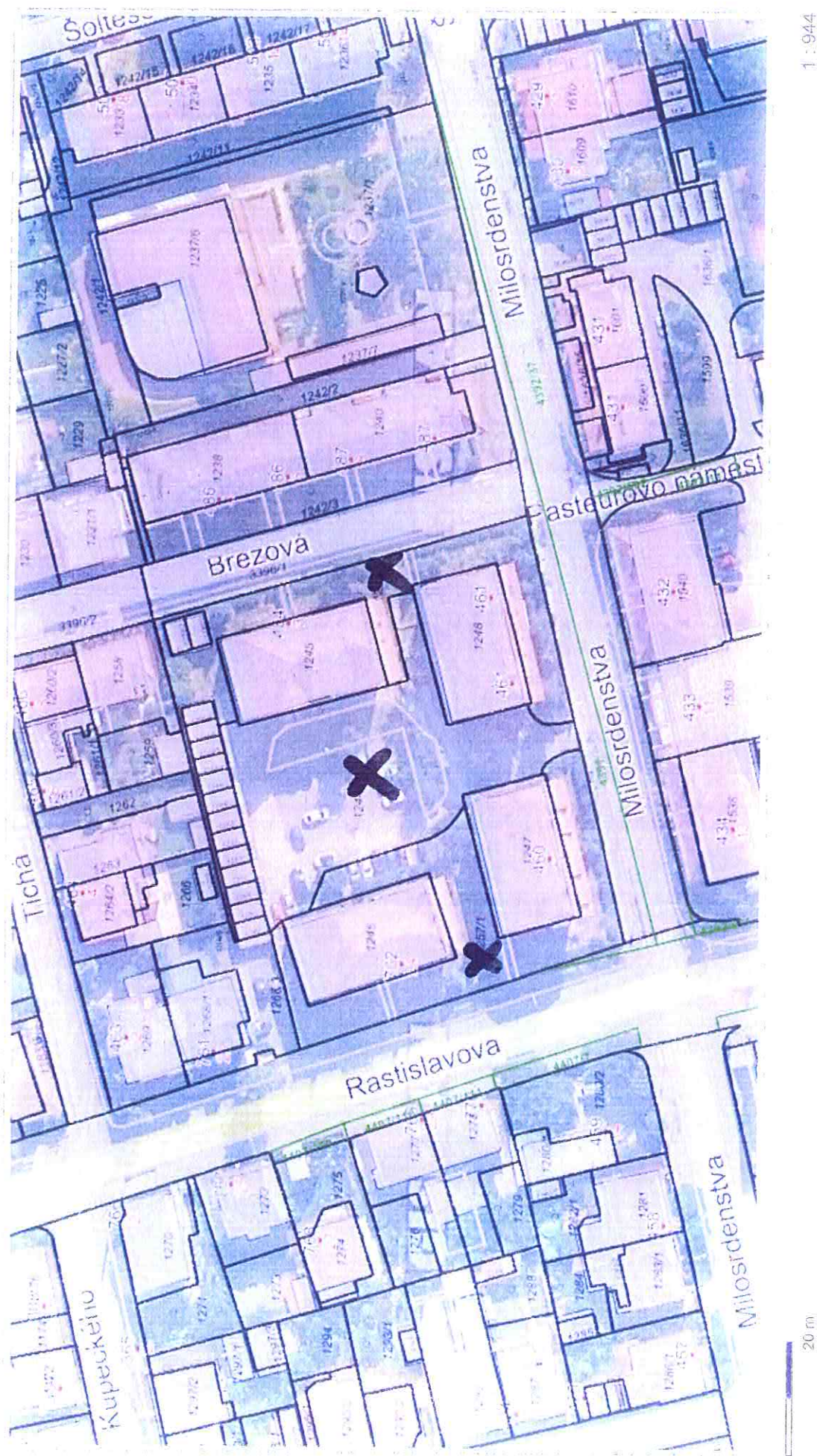
$x \mapsto \bar{v}_R \cdot R_H \cdot \bar{v}_L \cdot R_N$ $\rightarrow \bar{v}_R \cdot R_N$

vytlačeno v nábožnom ústave Spolnosť © 1999/99



27. 10. 2021

Anonymný používateľ



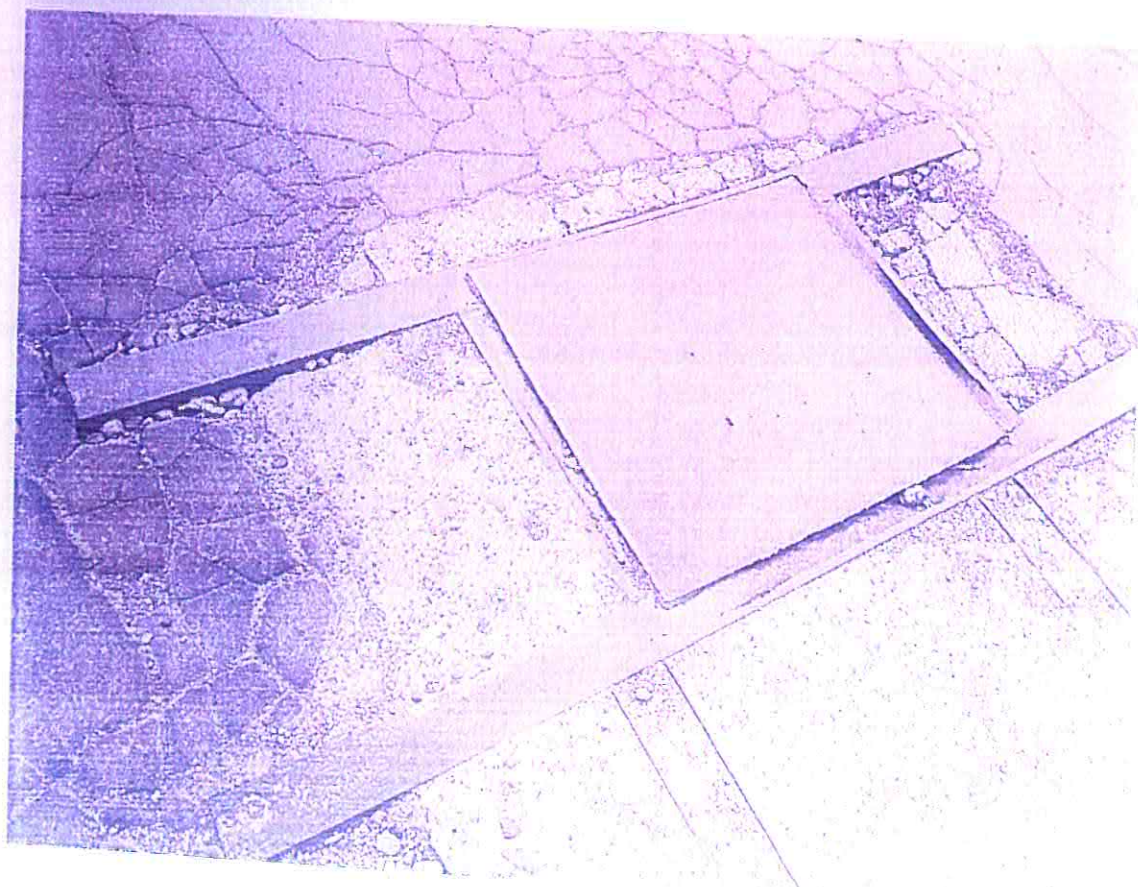
uloženia, čo vedie opäť k ďalším poruchám zhoršujúcim súčasný stav. Podlaha objektu je kompletne zanesená opadaným betónom stropnej dosky.

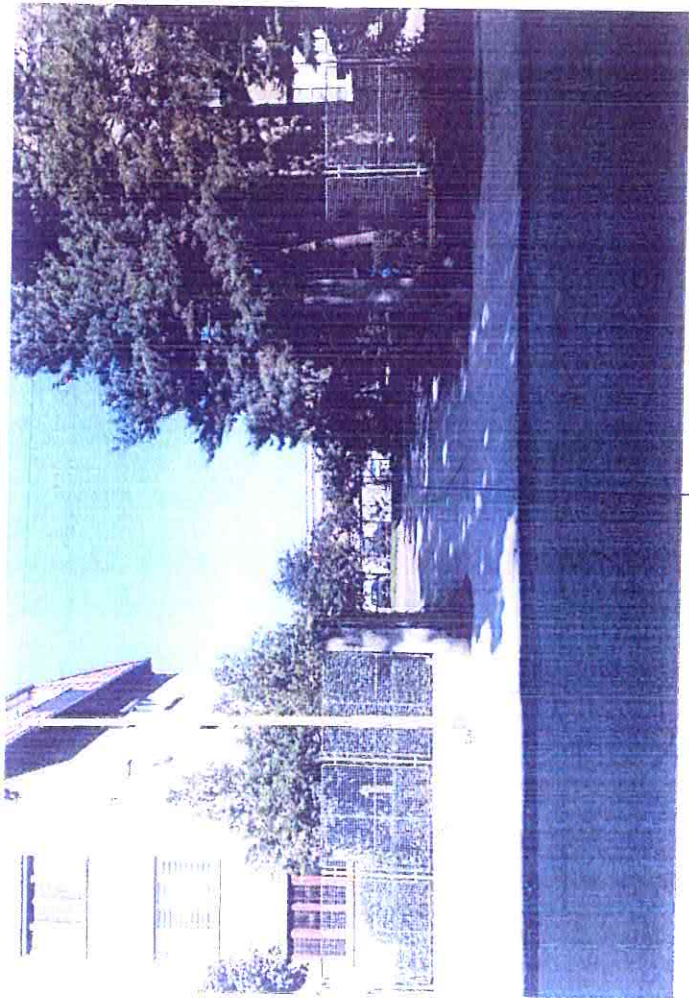
Prenikáním zrážkovej vody, prítomnej vlhkosti a mrazovým cyklom dochádza k neustálemu zhoršovaniu stavu konštrukcie. Vplyvom pojazdu automobilov fakticky priamo po stropnej doske dochádza k výrazným dynamickým rázom a to hlavne pri pojazde cez poklopy. Pri uvažovaní stavu stropnej konštrukcie je v podstate zázrak že ešte nedošlo ku kolapsu.











VSTUP & UL. MILOSRDENSTVA

