

**UPOZORNENIE :**

PRED ZAHÁJENÍM VÝKOPOVÝCH PRÁČ JE ZHOTOVITEĽ POVINNÝ ZABEZPEČIŤ VYTÝČENIE JEDNOTLIVÝCH PODZEMNÝCH SIETÍ, ABY NEDOŠLO K ICH PRÍPADNÉMU POŠKODENIU !!!  
V PRÍPADE KOLÍZIE S JEDNOTLIVÝMI PODZEMNÝMI SIETAMI TECHNICKÉ RIEŠENIE KONZULTOVAŤ S JEDNOTLIVÝMI SPRÁVCAMI A PROJEKTANTOM !!!  
V MIESTE OCHRANNÝCH PÁSIEM PODZEMNÝCH SIETÍ VYKONÁVAŤ VÝKOP RUČNE !!!

Exist. PB NN  
s exist.  
svietidlom VO

Navrh. rozvod VO  
AYKY-J 4x25  
+ FeZn 30/4

Existujúci PB NN rozvodu  
Bod napojenia - navrh. skriňa SPP2

OS1-A

REZ A-A  
61m

OS2-A

OS3-A

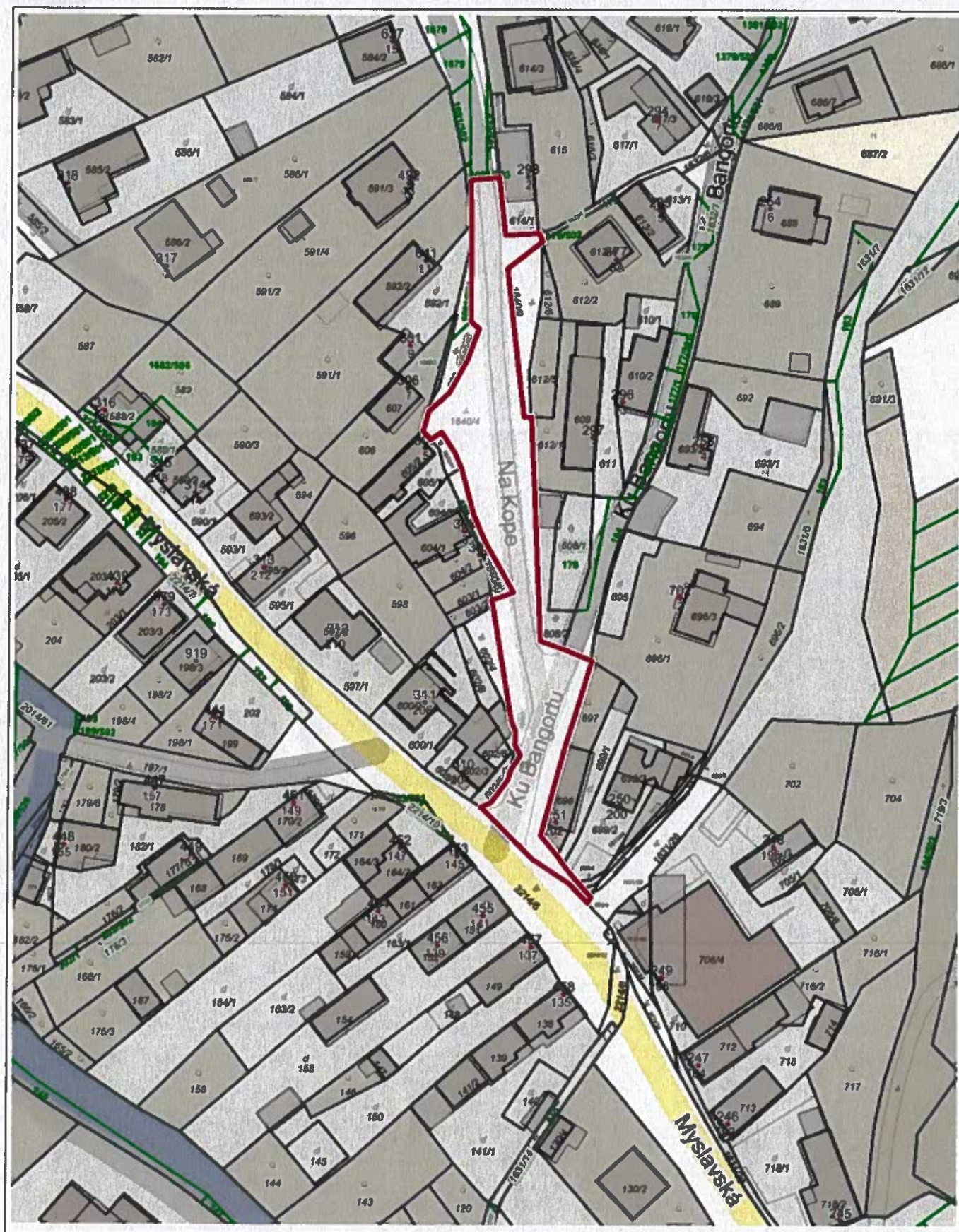
Exist. PB NN  
s exist.  
svietidlom VO





13. 9. 2023

Miriám Mičurová



50 m

1 : 1 200

Kataster: © ÚGKK SR, júl 2023, Adresy: © LoRAB ErasData-Pro s.r.o.

Vytlačené v mapovom riešení Spinbox spoločnosti © T-MAPY