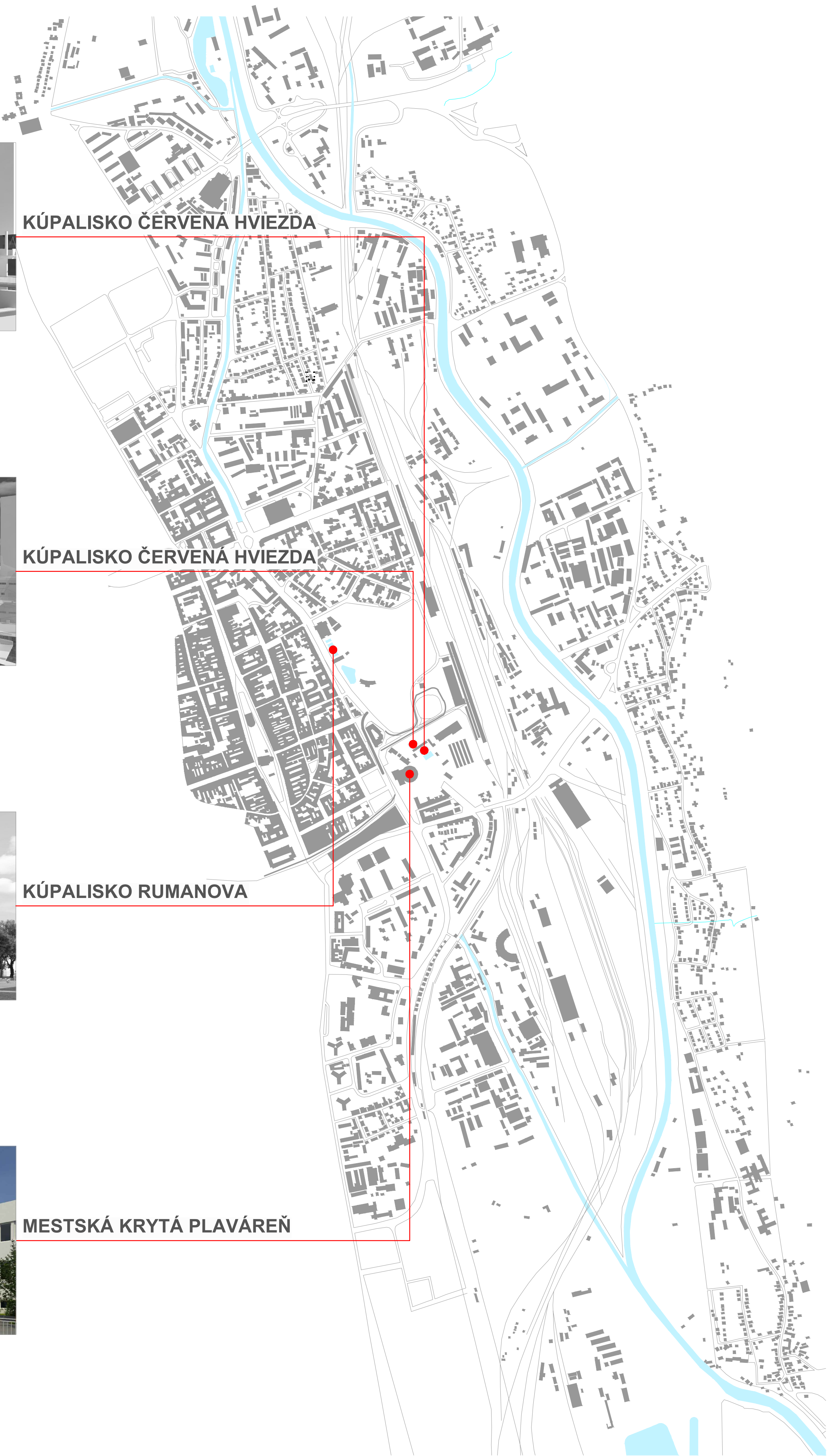
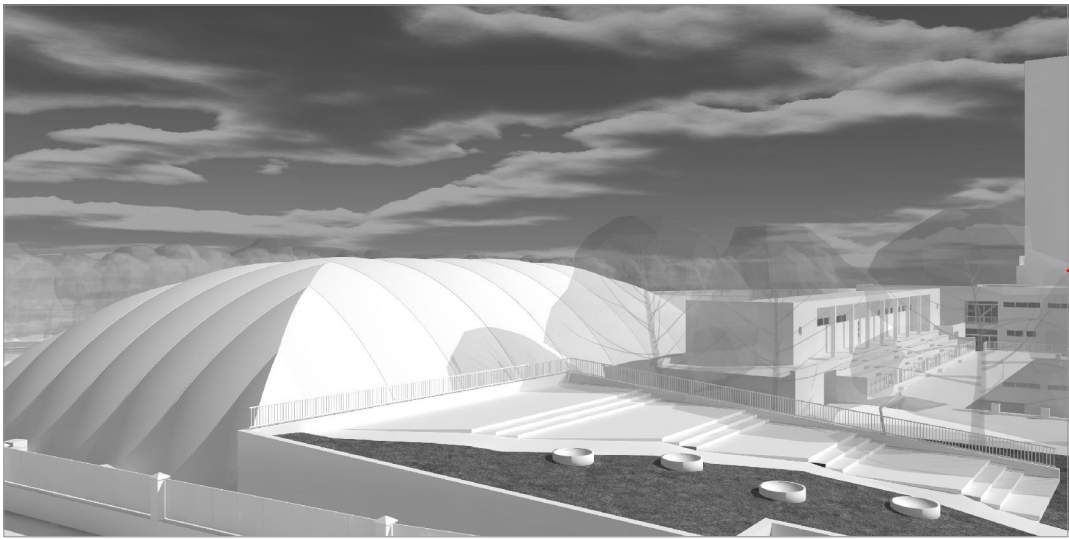
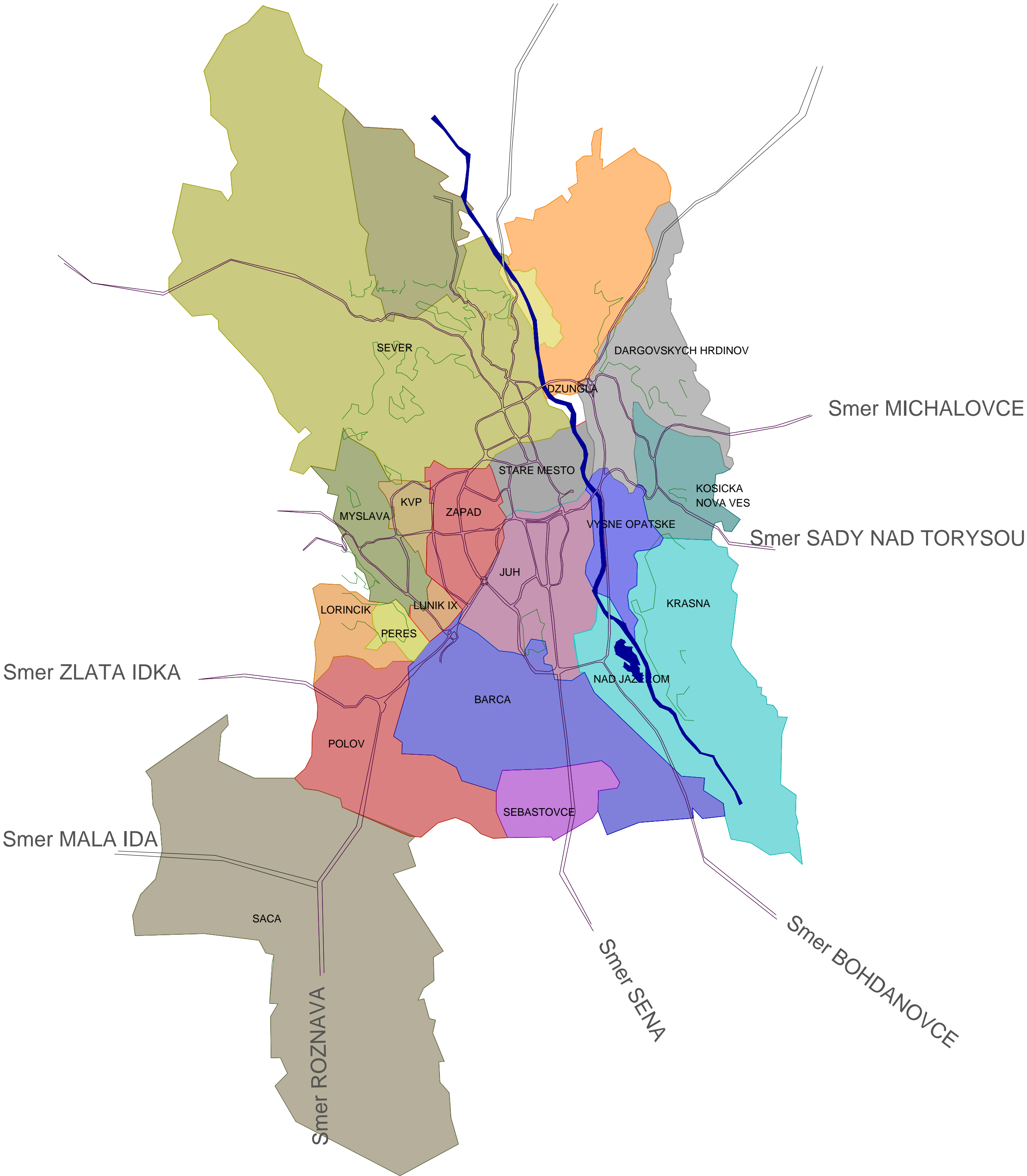




# PRESTAVBA MKP NA NÁRODNÉ OLYMPIJSKÉ CENTRUM





KÚPALISKO ČERVENÁ HVIEZDA

KÚPALISKO ČERVENÁ HVIEZDA

KÚPALISKO RUMANOVA

MESTSKÁ KRYTÁ PLAVÁREŇ





BAZÉNOVÁ HALA  
PRESTAVBA - BAZÉNOVÉHO TELESA  
OBNOVA TRIBÚNY  
OBNOVA INTERIÉRU  
VÝMENA VÝPLŇOVÝCH KONŠTRUKCIÍ  
ZATEPLENIE BAZÉNOVEJ HALY

REKONŠTRUKCIA EXTERIEROVÝCH TERÁS

ÚPRAVA HLAVNÉHO VSTUPU

VEREJNÝ PRIESTOR

REKONŠTRUKCIA ŠATNÍ A ZÁZEMIA  
VÝMENA VÝPLŇOVÝCH KONŠTRUKCIÍ  
ZATEPLENIE OBJEKTU  
ZRIADENIE PREVÁDZOK FITNES, WELLNES, MASÁŽE



## 1. VŠEOBECNE

Projekt rieši prestavbu mestskej krytej plavárne (MKP) na národné olympijské centrum a prípravu na plánované prepojenie objektu MKP s areálom mestského kúpaliska "Červená hviezda". Objekt má za sebou bohatú históriu fungovania od roku 1986. Autorom projektu je Ing.arch. Ján Šprlák-Uličný, objekt bol realizovaný v rokoch 1978-1986 a následne daný do užívania.

Hmotovo a funkčne je objekt rozdelený na dve časti, predná šatňová časť s administratívou je pôdorysne obdĺžnikového tvaru s dvoma nadzemnými a jedným podzemným podlažím, situovaná v súbehu s ulicou Protifašistických bojovníkov. Druhú časť tvorí objekt bazénovej haly, kruhového pôdorysného tvaru s technickým suterénom a nadzemnou časťou s bazénovou halou a tribúnou.

## 2. ANALÝZA JESTVUJÚCEHO STAVU

V jestvujúcom stave budova nevyhovuje požiadavkám a štandardom kladeným na moderné športovo-relaxačné priestory. Medzi najdôležitejšie nedostatky budovy patrí nedostatočná tepelná ochrana obalových stavebných konštrukcií a vysoká opotrebovanosť technického zariadenia, ktorú je potrebné urýchlene vymeniť za prvky, ktorých kvalita a vlastnosti vytvoria požadovanú bezpečnosť, ekonomickú efektívnosť a vnútornú pohodu. Ďalším spoločným negatívnym znakom sú aj statické a technické nedostatky stavebných konštrukcií, spôsobené hlavne nedostatočnou údržbou a opravami. Roky užívania sa podpísali negatívne na technickom stave objektu, kde po stavebno-technickom prieskume na základe zistených porúch môžeme konštatovať maximálnu dobu životnosti stavby 5 rokov.

Pôvodné dispozičné členenie taktiež nevyhovuje požiadavkám Medzinárodnej plaveckej federácie (FINA), je potrebné doplniť zázemie pre športovcov (šatne, hygienu), zázemie pre športové kluby fungujúce v MKP, priestory zabezpečujúce oddych a relax športovcom (wellness, fitness, masér), priestory pre média a zázemie pre rozhodcov. Taktiež jestvujúce monolitické bazénové teleso rozmerovo nespĺňa požiadavky FINA na konanie medzinárodných súťaží.

## 1. CIELE

Zámerom rekonštrukcie/prestavby MKP je obnovenie takého stavu, v ktorom budú vytvorené podmienky na bezpečné vykonávanie požadovaných funkcií a zvýšenie hodnoty priestoru a efektívnu a ekonomickú prevádzku.

Priority obnovy:

- predĺženie životnosti stavby a jej technologických zariadení
- odstránenie nevyhovujúceho stavebno-technického stavu (BOZP, ochrana majetku)
- dosiahnutie energetickej hospodárnosti budovy
- splnenie požiadaviek FINA

## 4. NAVRHOVANÝ STAV

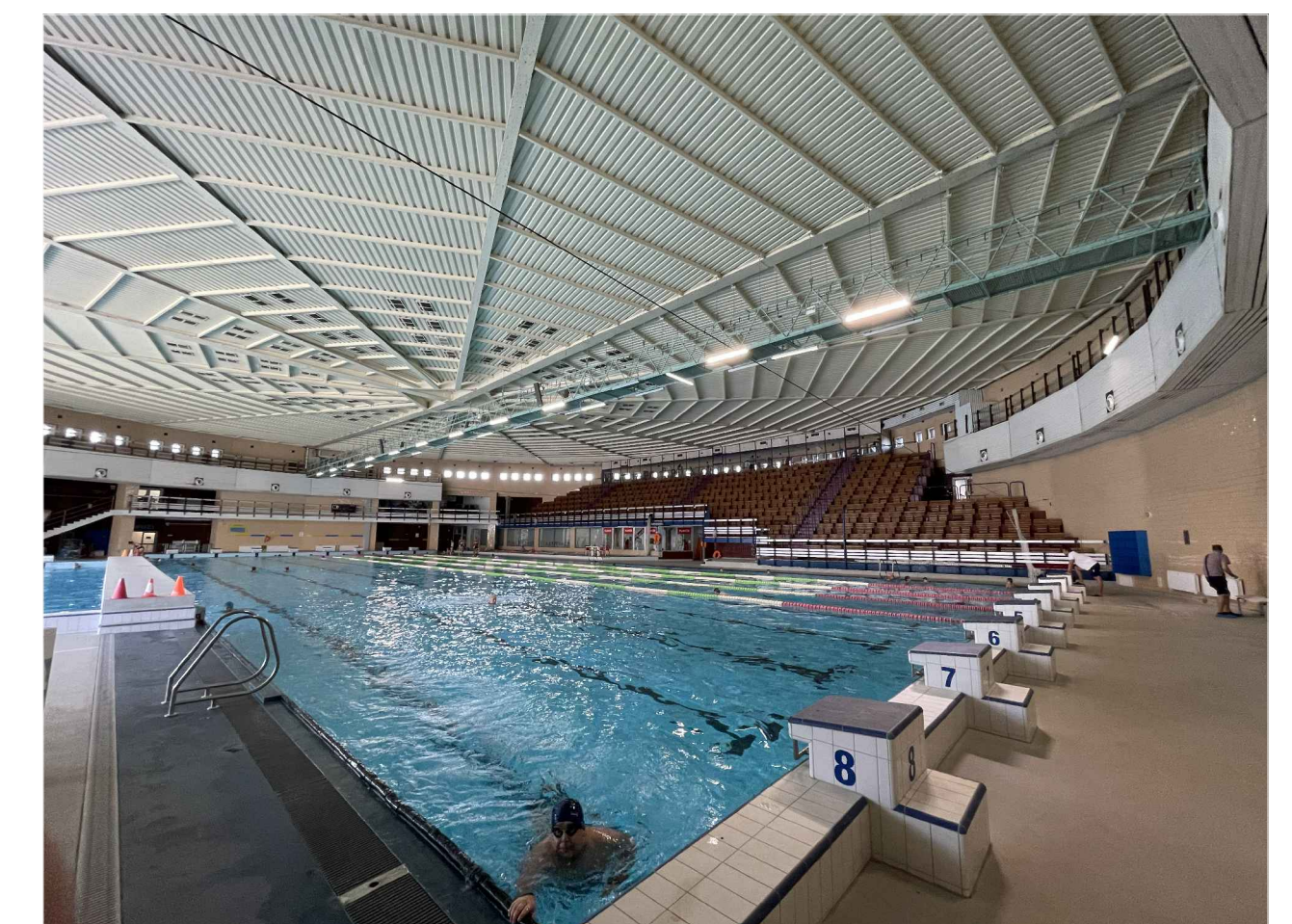
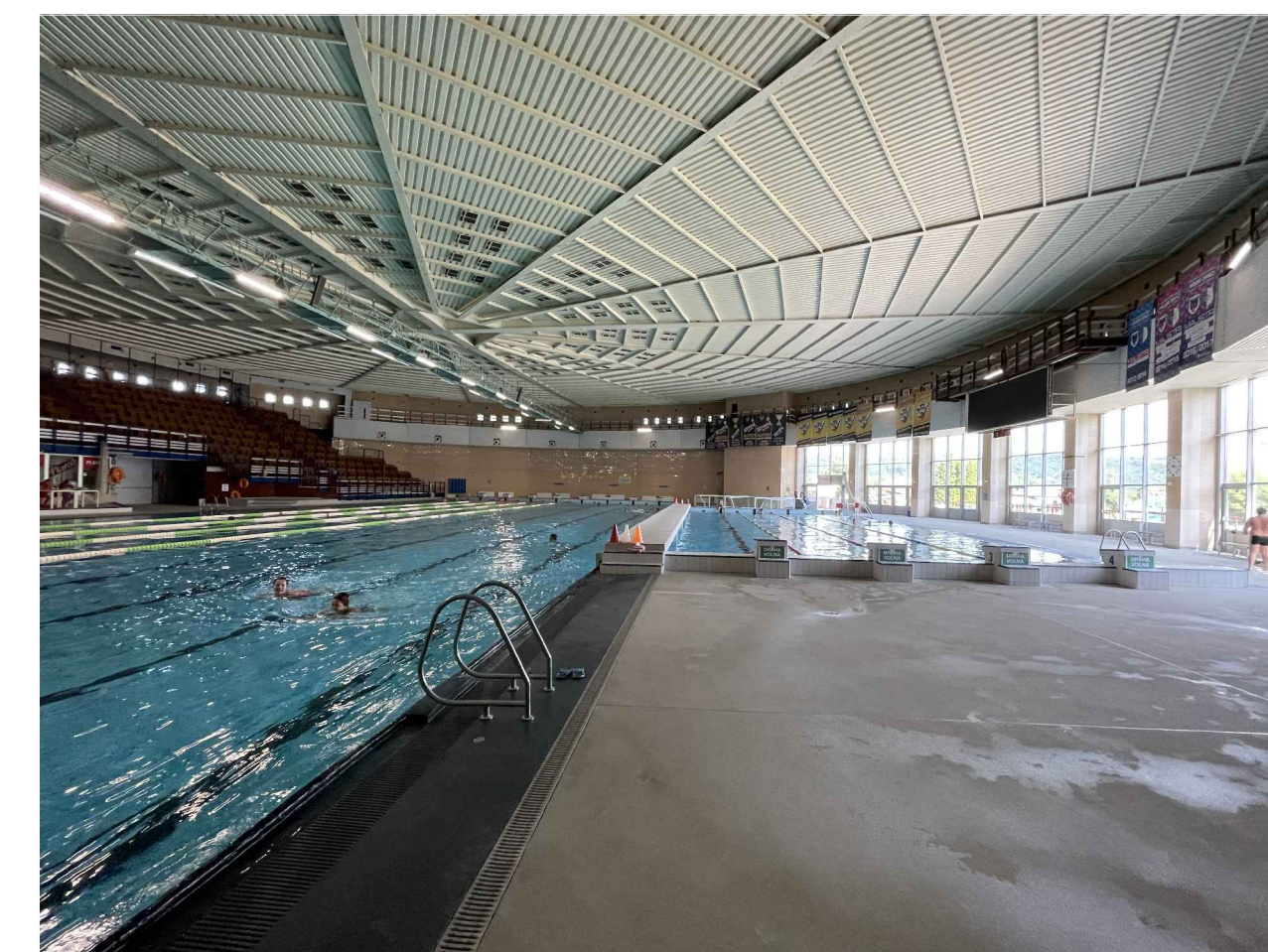
### Bazénová hala

#### Bazénové teleso

Nosným prvkom prestavby objektu MKP je bazénové teleso. Jestvujúci stav je nevyhovujúci, v dilatáciách okolo bazénového telesa cez prepadové žľaby presakuje agresívna (chlórovaná) voda do suterénu ktorá narúša celistvosť betónových konštrukcií, následná nadmerná vlhkosť spôsobuje degradáciu nosných ocelových konštrukcií v suteréne. Taktiež bazénové teleso nespĺňa požiadavky FINA na rozmery 50m bazéna.

Prestavba uvažuje s výmenou pôvodného železobetónového bazénového telesa (plavecký a výukový bazén) za nové nerezové teleso s požadovanými rozmermi (FINA) a s rozšírením na 10 plaveckých dráh v plaveckom bazéne, čím dôjde k zmenšeniu výukového bazéna, v ktorom po úprave ostanú 3 plavecké dráhy. Dôjde aj k predeleniu týchto bazénov pevnou stenou. Z časových dôvodov, urýchlenia stavebných prác bol navrhnutý nerezový bazén, pri realizácii ktorého nie sú potrebné mokré procesy, čo vo významnej miere skráti potrebný čas výstavby. Z dôvodu zväčšenia bazénového telesa je potrebné upraviť aj prilahlý priestor, zabezpečiť dostatočne široké komunikačné plochy okolo bazénových telies. To sa docieli presunom zasklených stien na úroveň vystupujúcej strešnej konštrukcie cca. 2,0m. Bazén bude vybavený modernými prvkami, na zabezpečenie jeho všestrannosti, odoberateľné mostíky, zvinovacie vodiace pásy, ochranné siete ap.

So zmenou bazénových telies súvisí aj výmena všetkých rozvodov cirkulácie bazénovej vody a úprava bazénovej technológie. Základné inovácie filtrácie a úpravy bazénovej vody boli už z časti realizované prevádzkovateľom, pričom aktuálny projekt rieši úpravy a modernizáciu jej zvyšnej časti a to vzhľadom na zmenu bazénových telies a ich prevádzkových parametrov.





## *Tribúna*

V bazénovej hale dôjde k úprave tribúny, jestvujúce drevené lavice budú nahradené plastovými sedačkami. Betónové plochy tribúny sa upraví a uzavrie finálnym epoxidovým náterom. Vymenia sa zábradlia na tribúne aby bola zabezpečená bezpečnosť návštevníkov. Taktiež uzavreté priestory pod tribúnou, ktoré slúžili ako únikové cesty z tribúny budú sprístupnené a budú plniť pôvodnú funkciu únikových ciest.

## *Povrchové úpravy*

Jestvujúce betónové podlahy v bazénovej hale sú popraskané, cez tieto poruchy v podlahách a dilatácie zateká voda do suterénu. Preto budú nahradené novými podlahami s finálnou vrstvou z keramickej dlažby s podlahovým kúrením. Vymenené budú obklady stien v bazénovej hale, dôjde k obnaženiu nosných ocelových stĺpov, ktoré musia byť zo statického hľadiska ošetrené a ostanú priznané v interiéri.

## *Strešná konštrukcia*

Strešná konštrukcia je vplyvom dodatočného zatepl'ovania a úprav nadmerne priťažaná, túto konštrukciu je potrebné odľahčiť, uvažuje sa s rozbratím železobetónového podhl'adu uloženého na nosnej konštrukcii strechy, taktiež s rozbratím vrstiev strechy až po nosnú konštrukciu strechy. Nosná konštrukcia strechy (väzníky) bude ošetrená a priznaná v priestore bazénovej haly. Tým bude zabezpečené odľahčenie nosnej konštrukcie. Nový strešný plášť je navrhnutý optimálne s prihliadnutím na energetickú efektívnosť objektu a na nosný systém strechy, aby nedošlo k jej nadmernému priťaženiu.

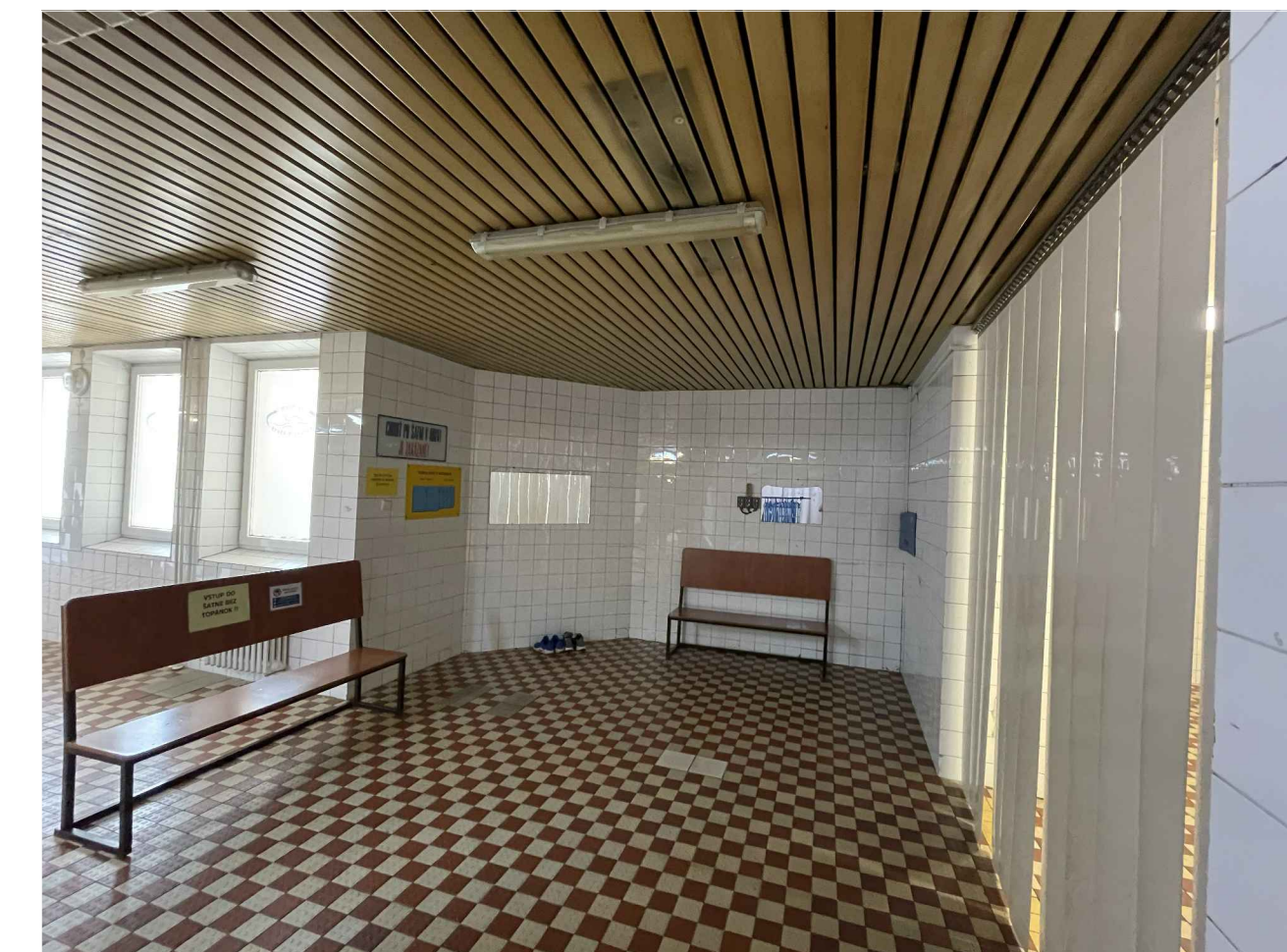
## *Technologické zariadenie bazénovej haly*

Je uvažované s výmenou technologických rozvodov, rozvody trasované nad pohľadom ostanú po odstránení podhl'adu viditeľné, je potrebné riešiť ich funkčnosť a vzhľad.

## Budova šatní, administratíva

Jestvujúci štandard a dispozičné riešenie už dnes nevyhovuje požiadavkám užívateľov budovy. Predimenzované delené šatne mužské na prízemí a ženské na poschodí, nedostatočné plochy pre športové kluby, športovcov a relax.

Nový návrh uvažuje so zriadením vstupnej recepcie, odkiaľ budú návštevníci smerovaný k prevádzke s požadovanou funkciou (tribúna, relax, bazén ap.) Na prízemí za recepciou budú zriadené šatne pre verejnosť v štandarde "unisex", s potrebnou hygienickou časťou. Na poschodí budú vytvorené priestory pre športovcov a kluby, šatne pre 4 kluby s hygienickou časťou, zázemie pre rozhodcov, zázemie pre média, zázemie pre klubovú činnosť. Do technického zázemia objektu tj. do suterénu pod administratívnou časťou, budú premiestnené priestory oddychových a relaxačných funkcií. Uvažuje sa so zriadením moderných prevádzok fitness, wellness a priestorov pre masáže, so samostatným zázemím a s prepojením na bazénovú časť, aby budova vedela fungovať ako multifunkčný celok s prepojením všetkých športových relaxačných a oddychových funkcií.





## Fitness a wellness

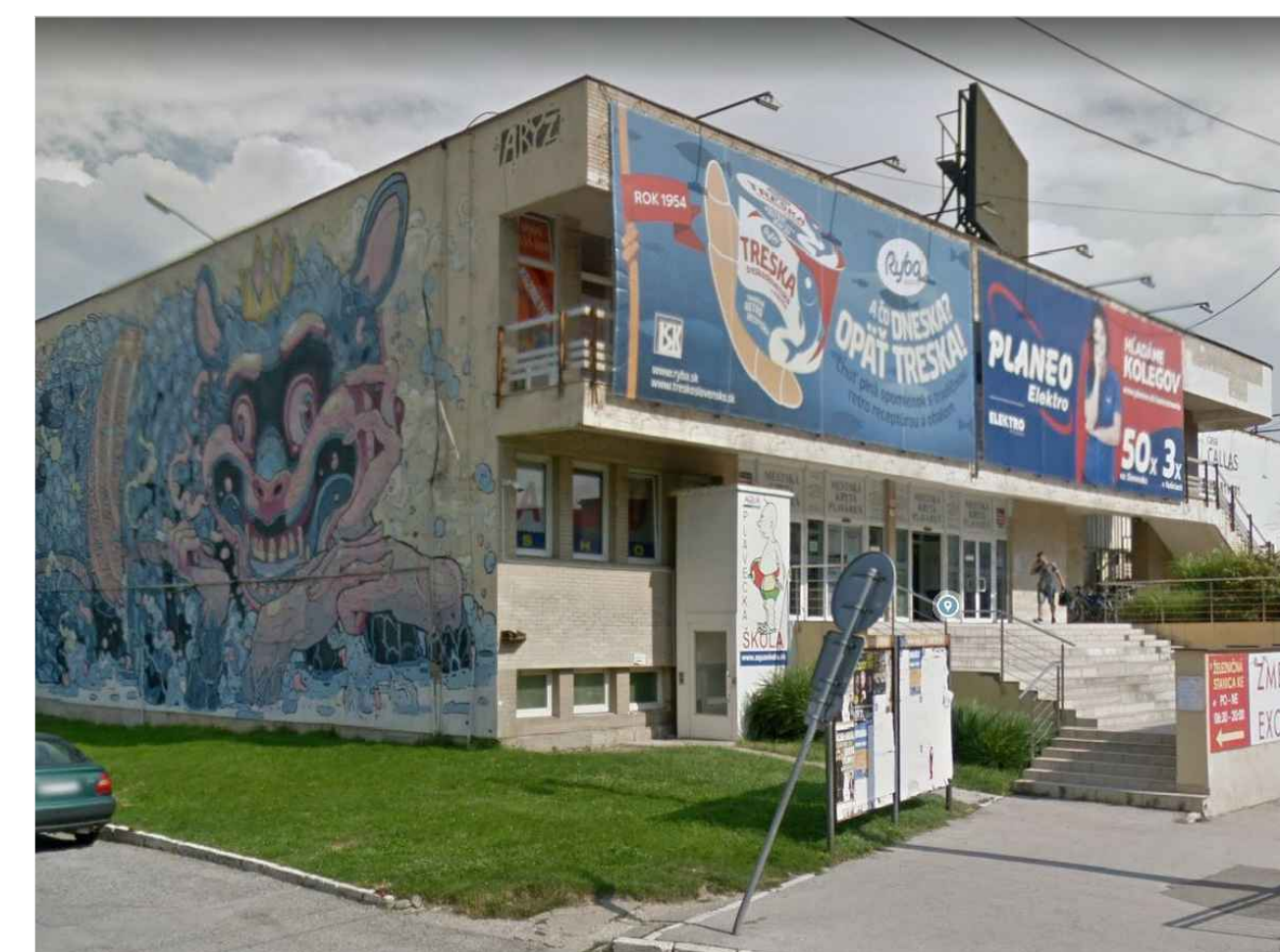
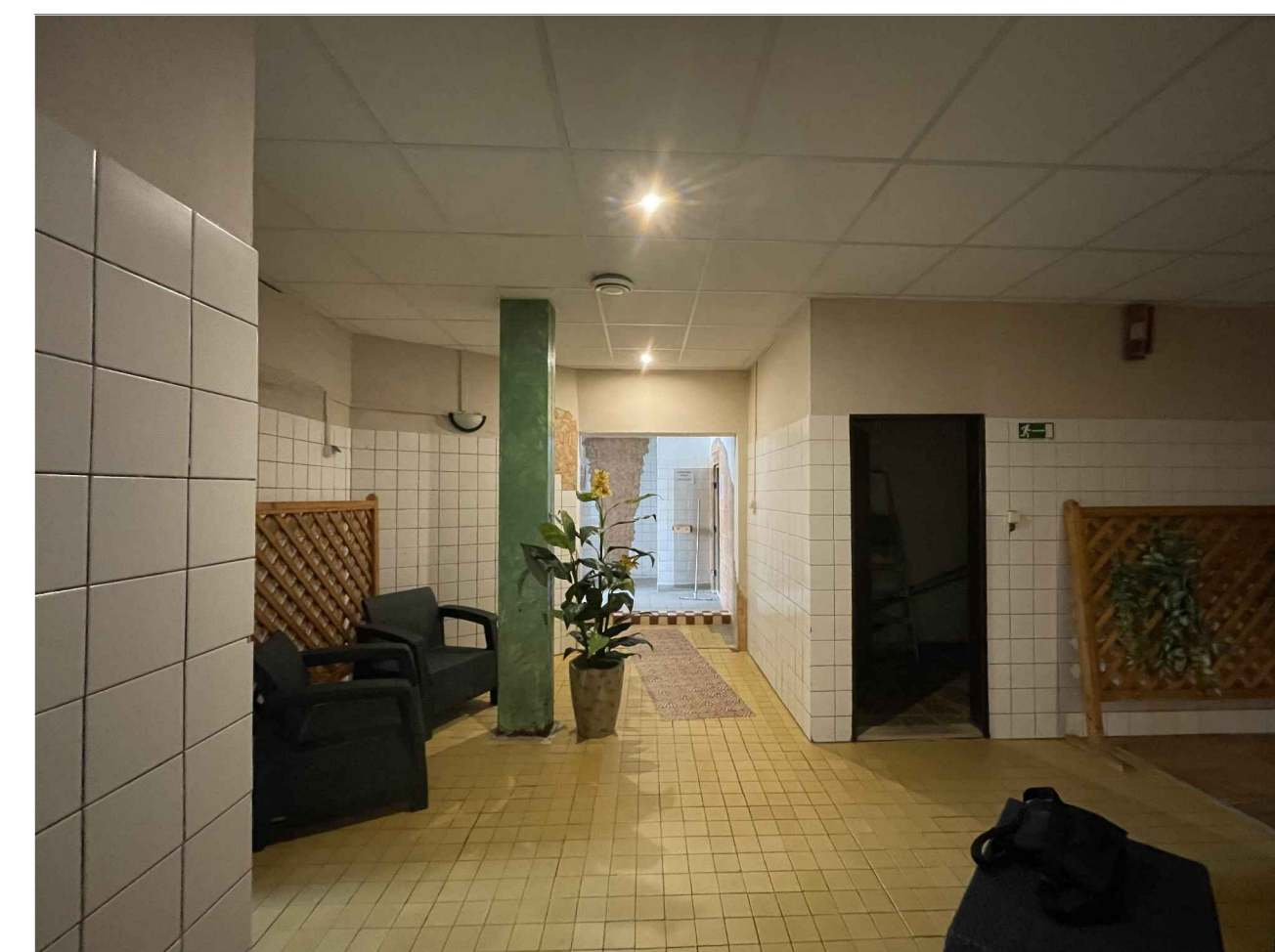
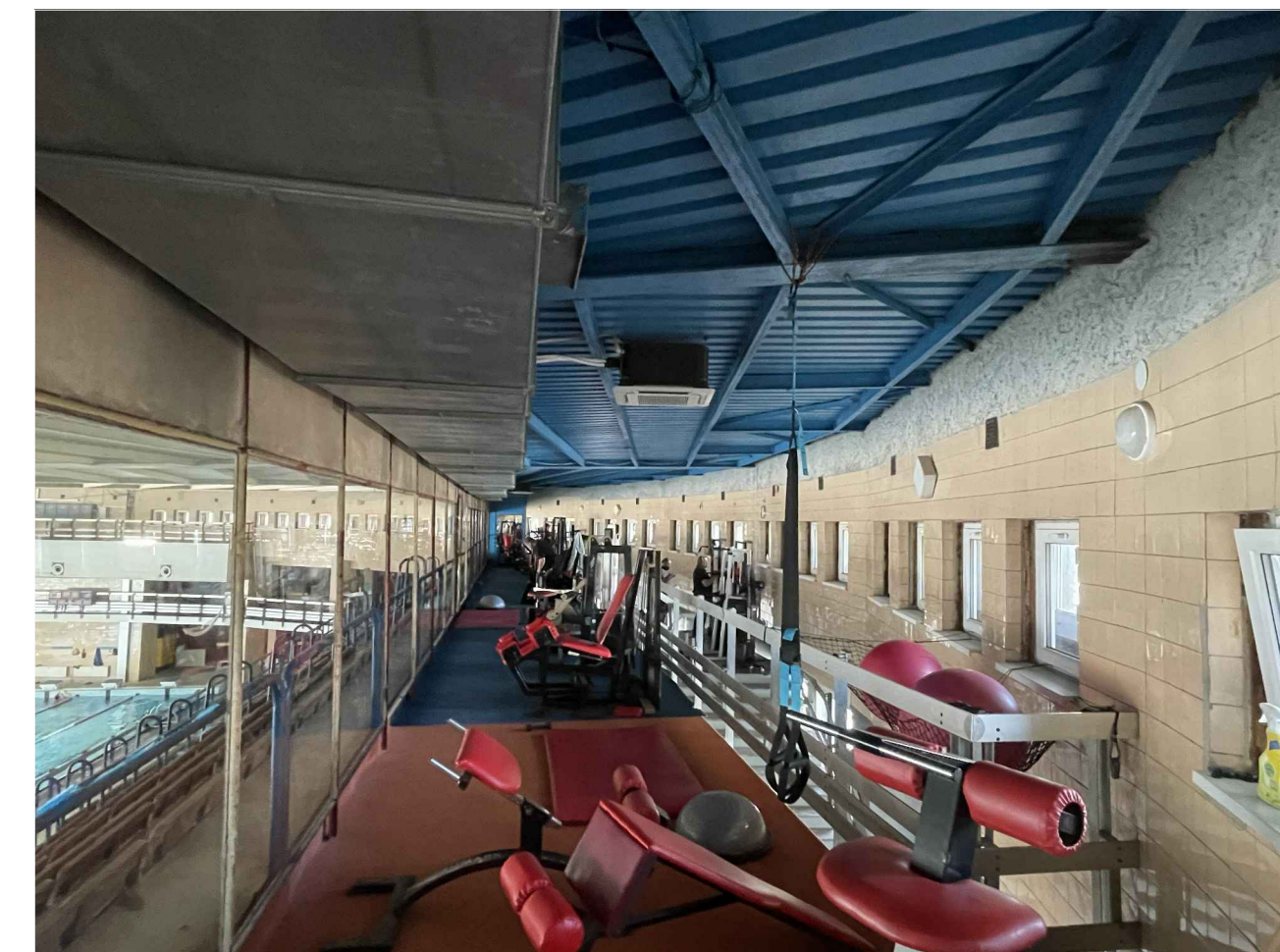
V objekte je aktuálne prevádzkované wellness - sauny a masáže, situované v priestoroch 1.PP, bez možnosti prechodu či prístupu z bazénovej haly. Stav priestorov ako aj jeho vybavenia zodpovedá veku. Prevádzka fitness je situovaná v priestoroch 2.NP.

Nový návrh uvažuje s vytvorením nových priestorov pre wellness a fitness v dnes málo využitých priestoroch 1.PP, ktoré budú vyhovovať dnešným požiadavkám a štandardom. Vytvorí sa tu moderný komplex s vlastnou recepciou, zázemím a hlavne s priamym prístupom z bazénovej haly. Navrhované riešenie umožňuje prevádzku týchto priestorov variabilne a zároveň umožní realizovať vstupy tak samostatne ako aj kombinovane s plaveckými vstupmi.

## Exteriér

K zvýšeniu estetiky objektu a dosiahnutiu energetickej hospodárnosti, je potrebný zásah do obvodových konštrukcií objektu. Na fasáde sa vyskytujú nesúdržné plochy s opadanou omietkou, obkladom a rôznorodé výplňové konštrukcie (vymenená časť okien, zasklených stien) a obalový plášť budovy nespĺňa tepelno-technické požiadavky.

Prestavba uvažuje so zjednotením a zateplením obvodových konštrukcií, aby bolo vytvorené optimálne vnútorné prostredie a pohoda návštevníkov. Fasáda bude zateplená kontaktným zatepl'ovacím systémom (ETICS) s finálnou vrstvou tvorenou silikónovou omietkou v bielom odtieni, výplňové konštrukcie budú zjednotené, navrhnuté hliníkové konštrukcie v bielom odtieni s požadovanými tepelno-technickými vlastnosťami. Upravený bude hlavný vstup do objektu, kde v rámci exteriérového schodiska bude vytvorená rampa pre zabezpečenie prístupu osôb s obmedzenou schopnosťou pohybu a orientácie. Celá konštrukcia schodiska bude zasunutá smerom k budove. Pred budovou sa vytvorí verejný priestor s lavičkami. Terasy prístupné z bazénovej haly sa zrekonštruujú aby v priaznivom období boli funkčné a využiteľné na oddych návštevníkov, a aby prepojili objekt MKP s exteriérovými plochami kúpaliska a plochami beach klubu.







RELAX, ODDYCH, MASÁŽE

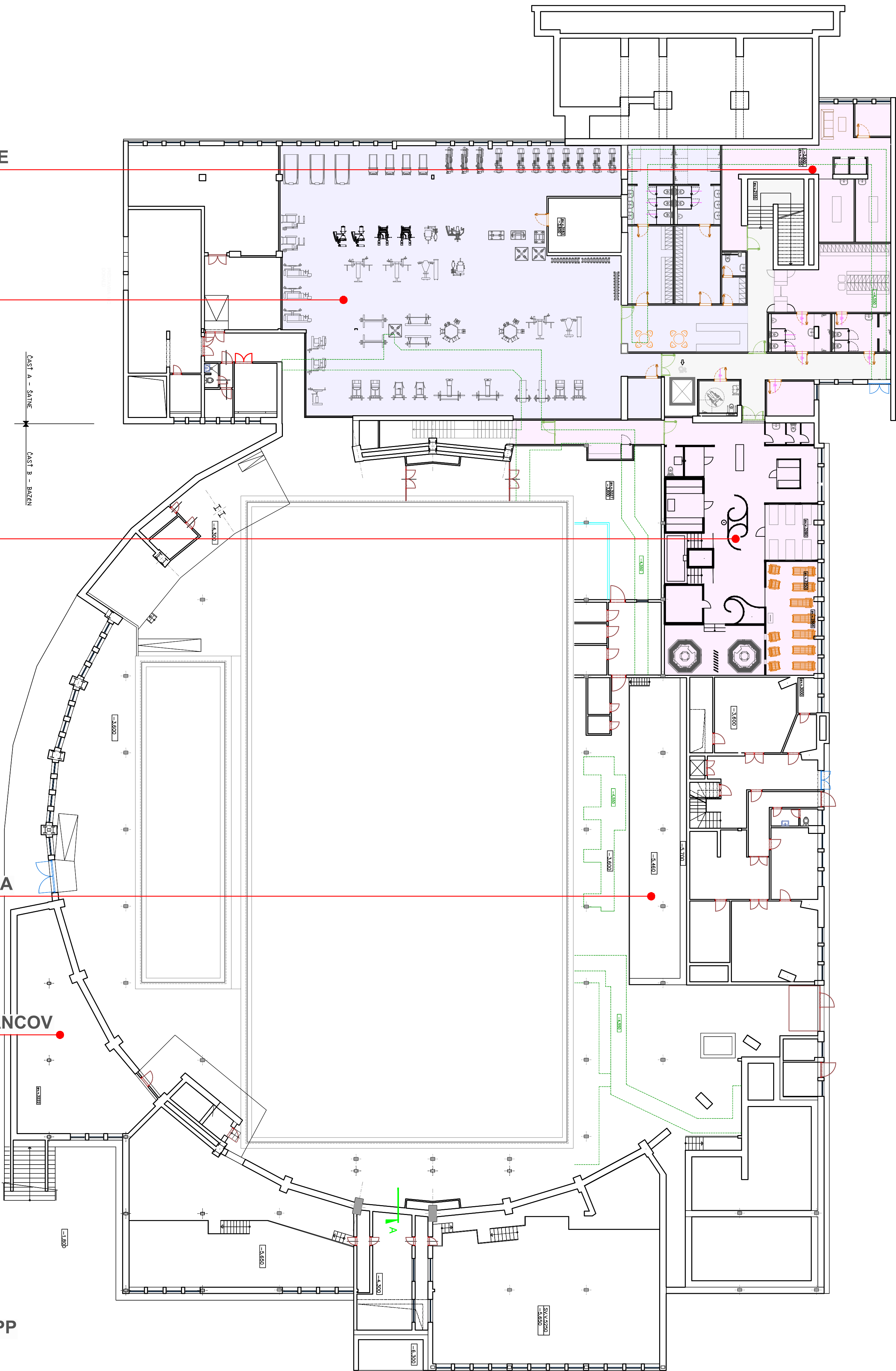
FITNES

WELLNESS

BAZÉNOVÁ TECHNOLOGIA

ZÁZEMIE PRE ZAMESTNANCOV

DISPOZIČNÉ RIEŠENIE 1.PP







ÚPRAVA HLAVNÉHO VSTUPU

VEREJNÝ PRIESTOR

VSTUPNÁ RECEPCIA

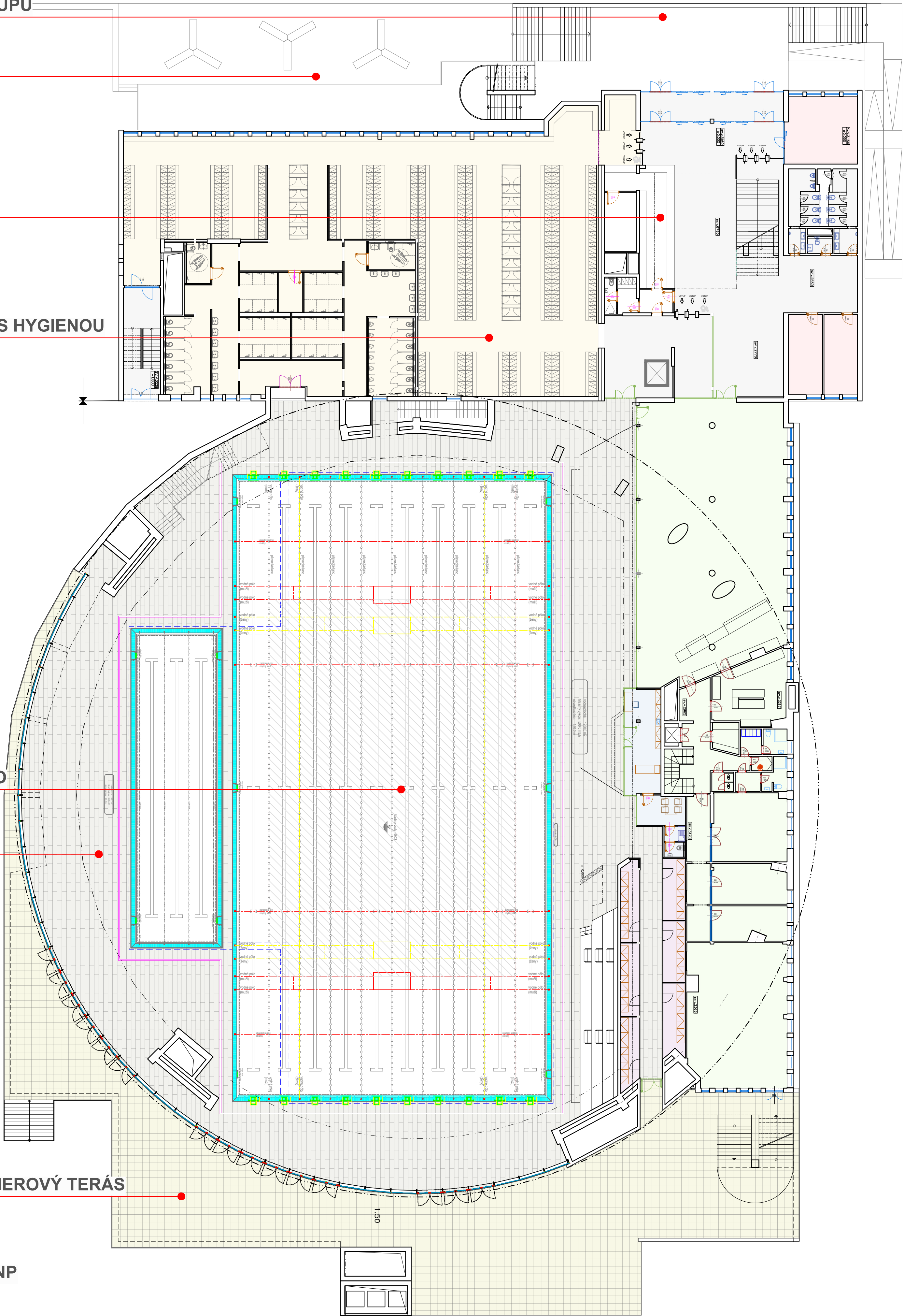
ŠATNE PRE VEREJNOSŤ S HYGIENOU  
UNISEX

NOVÉ BAZÉNOVÉ TELESO

OBNOVA INTERIÉRU

REKONŠTRUKCIA EXTERIEROVÝ TERÁS

DISPOZIČNÉ RIEŠENIE 1.NP







ŠATNE PRE ŠPORTOVCOV

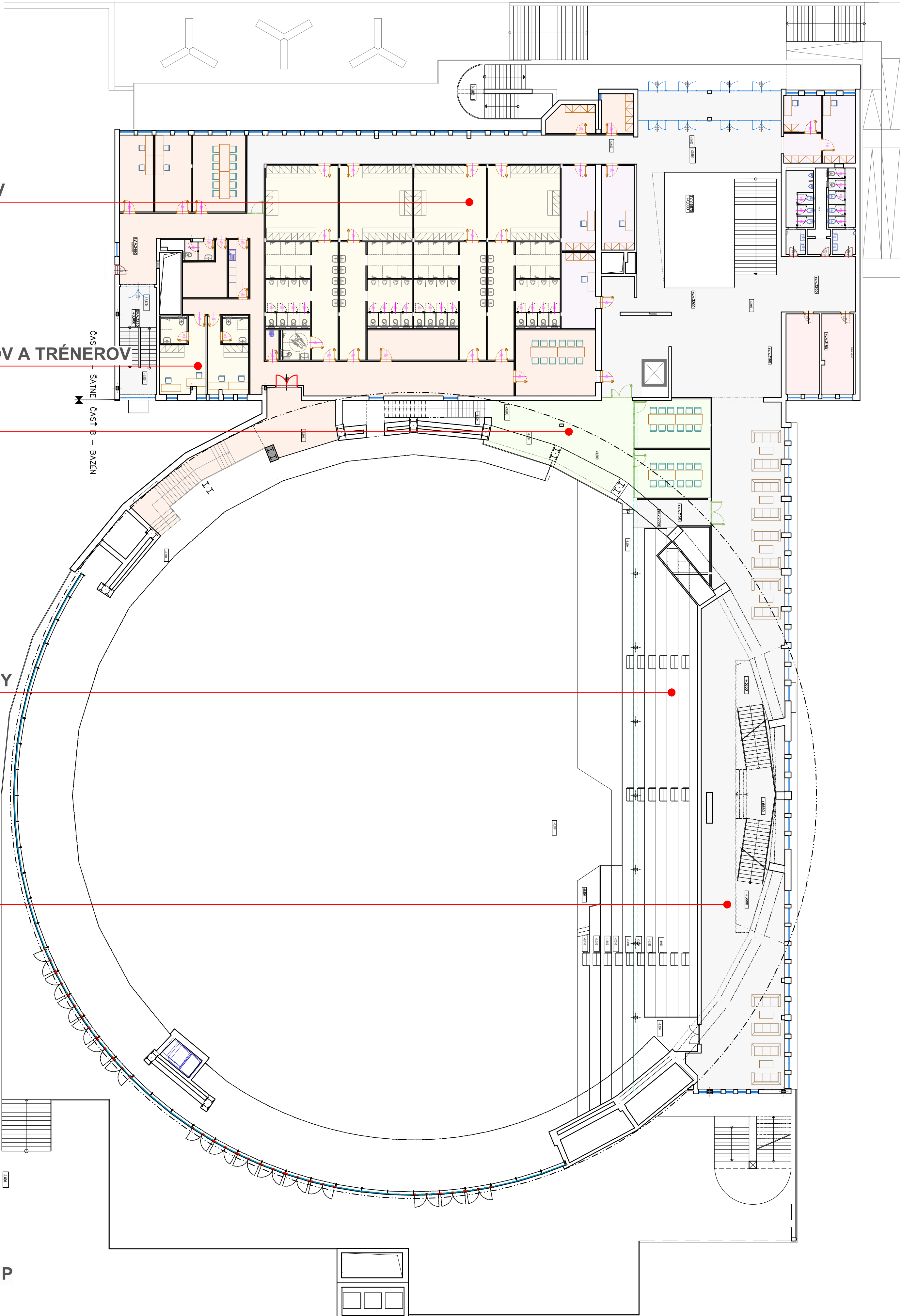
ZÁZEMIE PRE ROZHODCOV A TRÉNEROV

ZÁZEMIE PRE MÉDIA

REKONŠTRUKCIA TRIBÚNY

VIP ZÓNA

DISPOZIČNÉ RIEŠENIE 2.NP







NOC PLAVECHÝCH ŠPORTOU HOŠICE



DESIGN  
GRAPHIC  
ARCHITECTURE



PRESTAVBA MKP NA NÁRODNÉ OLYMPIJSKÉ CENTRUM





PRESTAVBA MKP NA NÁRODNÉ OLYMPIJSKÉ CENTRUM



