

GKÚ Bratislava

Informatívna kópia z mapy

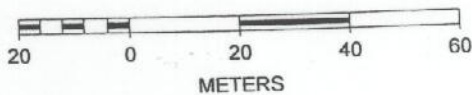
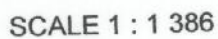
Vytvorené cez katastrálny portál

19. janúára 2012 22:52

es: Košice I

es: Košice I
ac: KOŠICE - SÍDLISKO ŤAHANOVCE

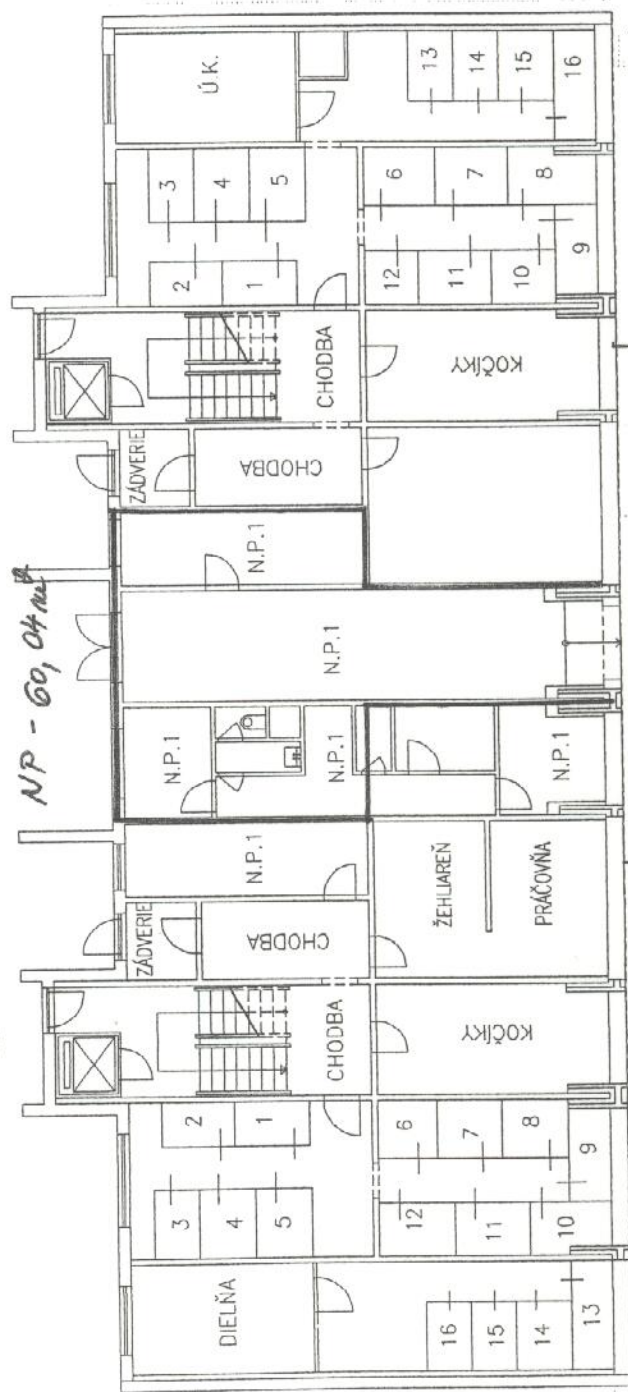
astrálne územie: Nové Ľahanovce



ULICA: BUDAPEŠŤANSKA 30,32
 POČ.NADZ.PODLAŽÍ: 9
 POČ.PODZ.PODLAŽÍ: 0
 POSCHODIE: PRÍZEMIE
 POČ.BYTOV V DOME: 32

30

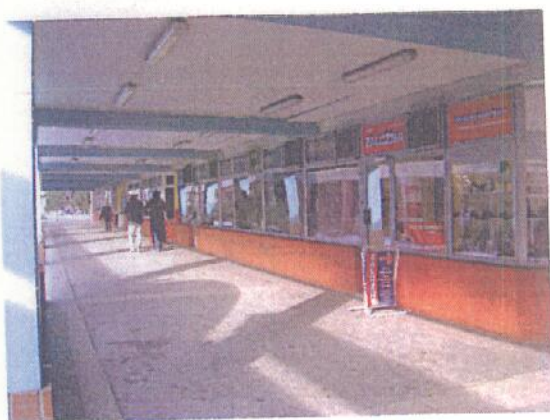
32



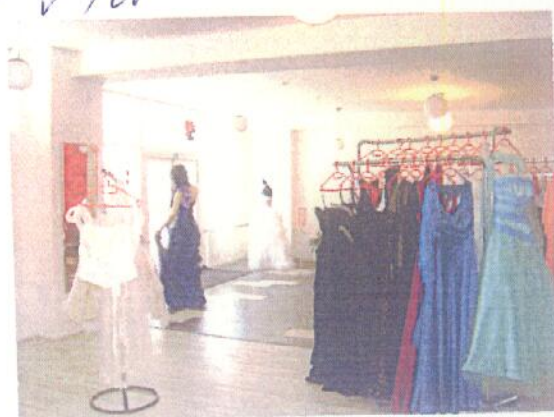
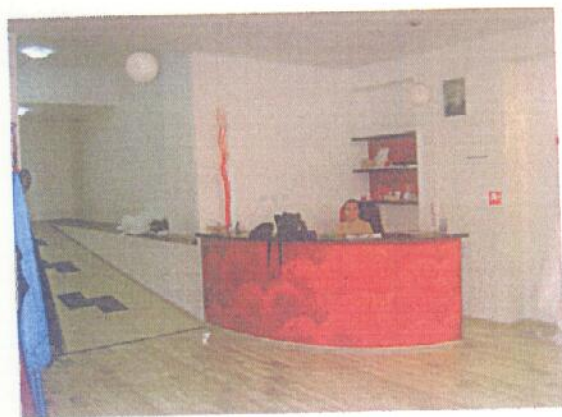
NP - 60, 04 m²

POV - 84, 08 m²

POV



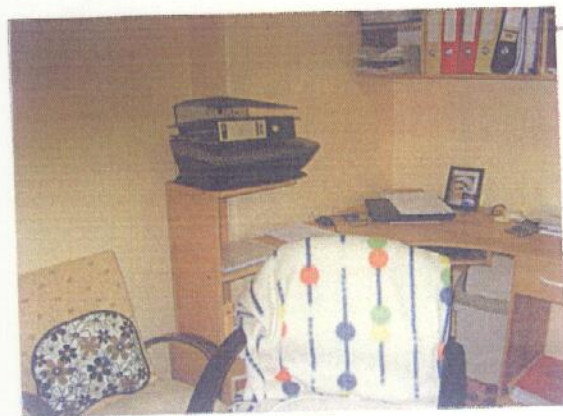
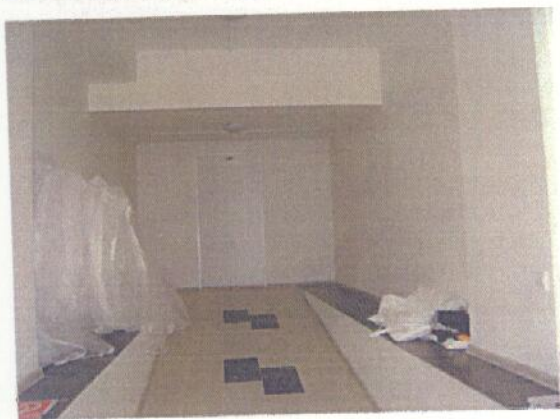
NP v POV



Občianska vybavenosť č.s. 3747 parc.č. 3626/2 k.ú. Nové Ľahanovce ,
Budapeštianska ulica v Košiciach Vonkajšie pohľady na prístavbu k bytovému domu a interiéry
priestorov : Salon Gold a Bývanie

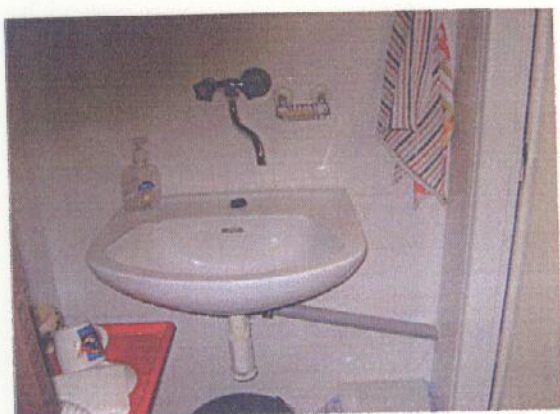
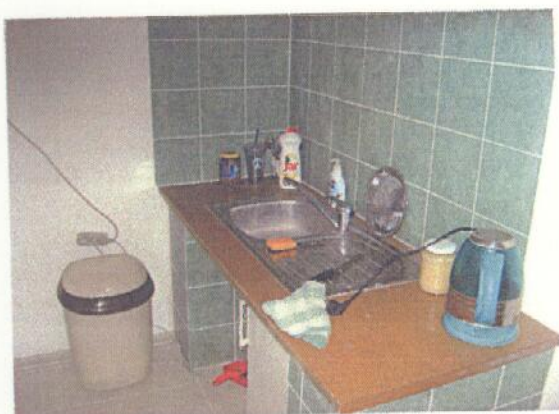
Ing. Ľudovít LIESKOVSKÝ
Znalec: Odhad hodnoty nehnuteľností
Komenského 25, 040 01 KOŠICE
DIČ: 1024272876

NP V BYTOVOM DOME



Nebytový priestor číslo 1 na prízemí domu čs. 2438 na parc.č. 3630
k.ú. Nové Ľahanovce, Budapešťianska č. 30, 32 v Košiciach - fotky str. 1

[Handwritten signature]



Nebytový priestor číslo 1 na prízemí domu čs. 2438 na parc. č. 3630
k.ú. Nové Ľahanovce , Budapeštianska č. 30, 32 v Košiciach - fotky str. 2

H. H. C.