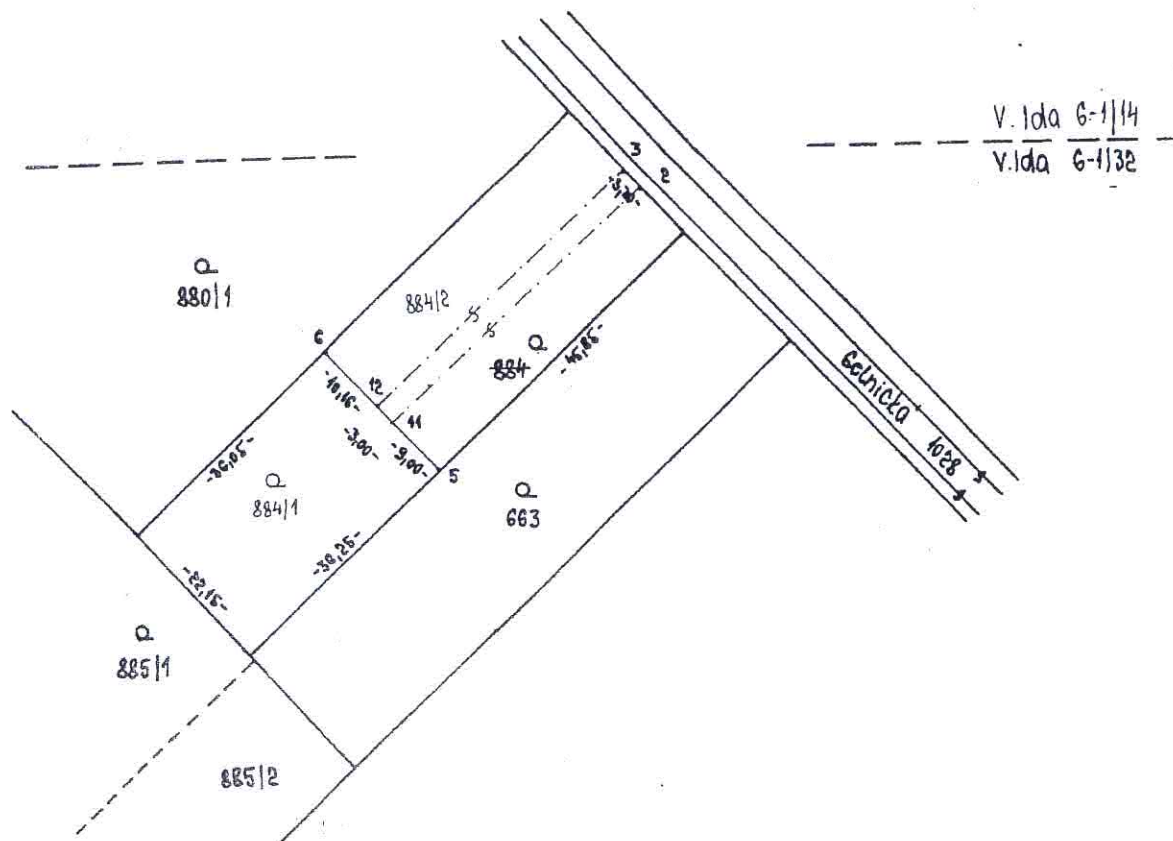


Legenda

- vnútorná kresba
- parcely C
- dôležité ulice a cesty
- dôležité ulice a cesty
- významné ulice a námestia
- ulice a cesty
- iné komunikácie a chodníky

Mierka 1:1000



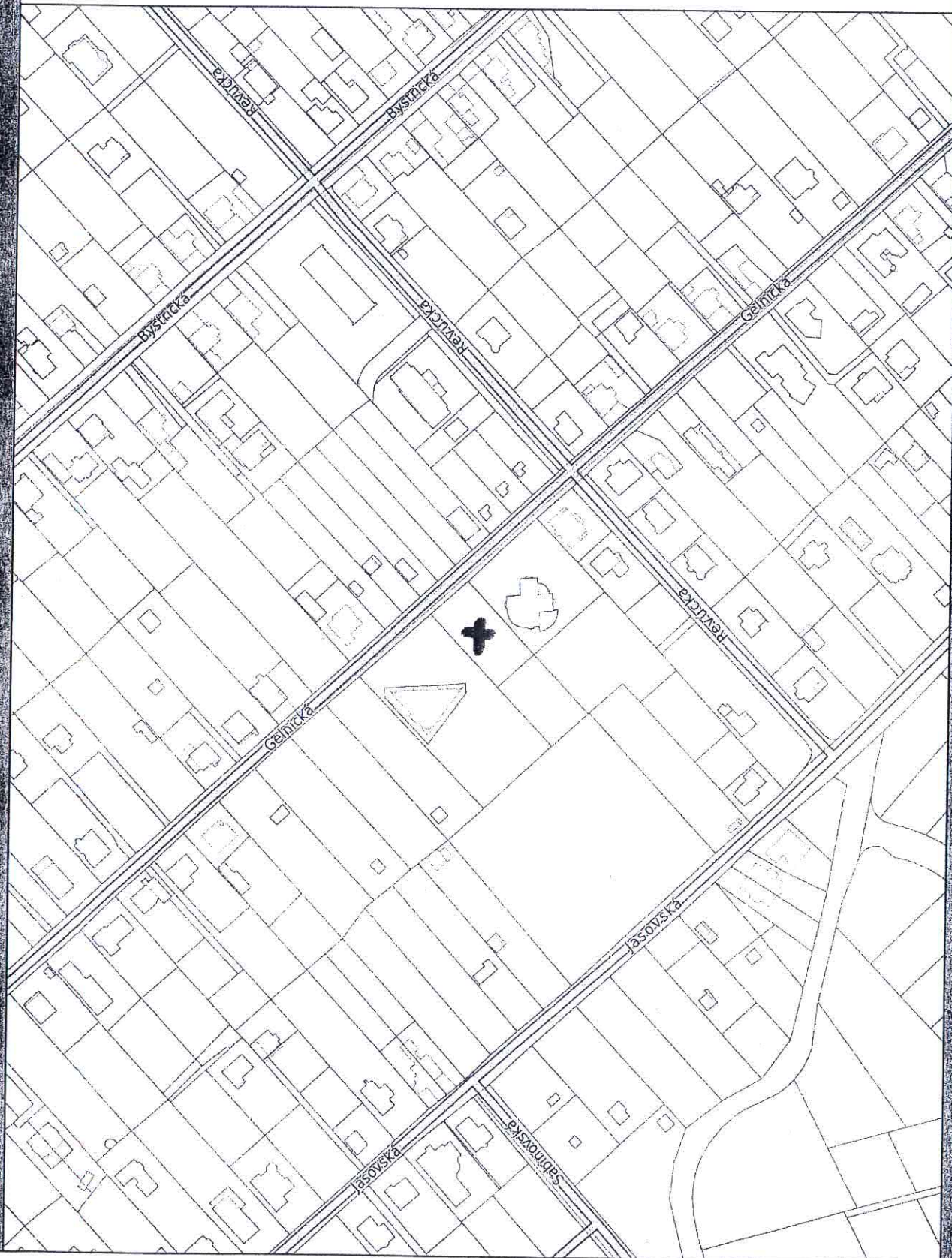


Geometrický plán je podkladom na právne úkony, keď údaje doterajšieho stavu výkazu výmer sú zhodné s údajmi platných výpisov z katastra nehnuteľností

Vyhотовiteľ GEOTREND KOŠICE 04011 Košice, Gemerská 3		Okres Košice II. Číslo plánu 14357828 - 7/98	Obec Pereš Mapový list č. V. lida 6-1/32, 6-1/14	Kat. územie Pereš Záznam podrobného merania (mer. náčrt): 642
GEOMETRICKÝ PLÁN oddelenie parcely p.č. 884/1 a priznanie práva prechodu cez pozemok p.č. 884/2				
Zameral	Vyhотовil	Autorizačne potvrdil		Úradne overil
Dňa 6.2.98	Dňa 13.2.98	Dňa 17.2.98	Meno: Ing. Stuchla	Dňa 2.2.1998
Meno: J. Kőszaga	J. Kőszaga	Náležitosti podľa zákona č. 145/1995 Z.z. o katastru nehnuteľností		Meno: ING. ŠABOLČVÁ
Nové hranice boli v prírode označené plotom, železnými rúrkami		Úradne overené podľa § 9 zákona NR SR č. 215/1995 Z.z. o geodézii a kartografii		Číslo 55/98 pečiatka a podpis
Súradnice bodov označených číslami a ostatné meracie údaje sú uložené vo všeobecnej dokumentácii		Ing. Anton Stuchla autorizovaný geodeta a kartograf		

\ vnútorná kresba
 \ parcely C
 \ dôležité ulice a cesty
 \ dôležité ulice a cesty
 \ významné ulice a námestia
 \ ulice a cesty
 \ iné komunikácie a chodníky

Mierka 1:2500



PARCELA C. 884/2 L.V. PERES

