

Pilotný projekt podzemného a uzamykateľného kontajnerového stanovišťa

Košice, 15. mája 2017



Obsah

- A. Súčasná situácia
 - Hlavné problémy
- B. Podzemné kontajnery
 - Výhody a nevýhody
- C. Uzamykateľné stanovišťa
 - Výhody a nevýhody
- D. Pilotný projekt podzemného kontajnerového stanovišťa
- E. Pilotný projekt uzamykateľného stanovišťa



A. Súčasná situácia

Hlavné problémy

Problémy	Riešenia
Neporiadok okolo kontajnerových stanovišť	<u>Vzdelávanie</u> obyvateľov, tlak <u>verejnej mienky</u> , výraznejšie <u>sankcie</u> , častejšia frekvencia pre <u>čistenie stanovišť</u>
Neželané vyberanie obsahu kontajnerov obyvateľmi (súvisí aj s neporiadkom)	<u>Vzdelávanie</u> obyvateľov, tlak <u>verejnej mienky</u> , výraznejšie <u>sankcie</u> , <u>uzamykanie</u> kontajnerových stanovišť, <u>zneprístupnenie</u> obsahu kontajnerov
Vandalizmus (mechanické poškodenie, podpálenie, grafity)	<u>Vzdelávanie</u> obyvateľov, tlak <u>verejnej mienky</u> , výraznejšie <u>sankcie</u> , <u>uzamykanie</u> kontajnerových stanovišť
Umiestnenie (dostupnosť pre obyvateľov a posádky vozidiel)	<u>Prehodnotenie výberu lokalít</u> z pohľadu frekvencie využívania a dopravy
Preplnenosť , resp. nedostatočná kapacita na určitých miestach a v určitej dobe	<u>Posilnenie stanovišť</u> o dodatočné kontajnery, zmena <u>frekvencie vývozu</u> , <u>rešpektovanie pravidiel</u>
Vizuálna stránka	<u>Investície do nových stanovišť</u> s ohľadom na životnosť a účelovosť

A. Súčasná situácia

Hlavné problémy

Problémy	Riešenia
Zápach predovšetkým v letných mesiacoch a hlavne v prípade komunálneho odpadu	<u>Čistenie kontajnerov</u>
Nerešpektovanie pravidiel pre triedený zber a veľkoobjemný odpad	<u>Vzdelávanie</u> obyvateľov, tlak <u>verejnej mienky</u> , <u>vzdelávanie obyvateľov</u>
Náklady na riešenie uvedených problémov	Výber <u>vhodného mixu riešení</u> s čo možno najväčším záberom

B. Podzemné kontajnery

Výhody a nevýhody

	Výhody	Nevýhody
Neporiadok	Znižuje mieru znečistenia okolia stanovišťa hlavne kvôli znemožneniu vyberania obsahu kontajnerov obyvateľmi	Nerieši neporiadok okolo kontajnerových stanovišť, hlavne vykladanie veľkoobjemného odpadu; pri podzemných kontajneroch sú problémom malé otvory - ak sa niekomu nepodarí vložiť odpad do vnútra otvoru, pravdepodobne ho ponechá vedľa kontajnera
Vyberanie obsahu	Zmenšuje pravdepodobnosť vyberania obsahu kontajnerov obyvateľmi	Riziko pádu človeka do polopodzemného kontajnera pri snahe o nepovolane vyberanie obsahu
Vandalizmus	-	Náchylné na vandalizmus so závažným dopadom na náklady spojené s obnovou, resp. výmenou
Umiestnenie	Výhodné z pohľadu objemu, resp. kapacity kontajnerov vo vzťahu k zabranej ploche	Problematické z pohľadu výberu vhodnej lokality (potrebná projekcia, súhlas spoločenstva vlastníkov bytov, problematické je umiestnenie v blízkosti napájania pre električkovú a trolejbusovú dopravu - rameno vozidla, v centrách miest je nevyhnutné zohľadniť stanovisko orgánov ochrany pamiatkového fondu

B. Podzemné kontajnery

Výhody a nevýhody

Výhody		Nevýhody
Umiestnenie		Je potrebné rátať s vyššou donáškovou vzdialenosťou
Preplnenosť	Preplnenosť je spojená s nastavením frekvencie, pri väčšom objeme možno predpokladať nižšiu frekvenciu vývozu	Pri nízkej frekvencii tento typ nerieši preplnenosť - umiestnenie dodatočných kontajnerov je náročné
Vizuálna stránka	Výrazne zlepšuje vizuálnu stránku stanovišťa kontajnerov	-
Zápach	-	Uzatvárací poklop plní z pohľadu zápachu rovnakú funkciu ako poklop na 1.100 litrovom kontajneri, čistenie podzemných alebo polopodzemných kontajnerov je však oveľa náročnejšie ako čistenie klasických kontajnerov
Nerešpektovanie pravidiel		Nerieši problém

B. Podzemné kontajnery

Výhody a nevýhody

	Výhody	Nevýhody
Náklady	-	<p>Vysoké zriaďovacie náklady. Jedno „hniezdo“ s 5 kontajnermi s objemom 25 m³ predstavuje investíciu 27.000 EUR až 37.000 EUR (v prepočte na objem 1.100 litrov predstavuje náklad 1.200 až 1.700 EUR). Jeden 1.100 litrový kontajner stojí cca 160 EUR.</p> <p>Dodatočné náklady na doplnenie zvozovej techniky - zvozová technika na vyprázdňovanie podzemných, alebo polopodzemných kontajnerov je o 100% nákladnejšia ako pri klasickej komunálnej technike.</p> <p>Bez tejto investície je odvoz voľne loženého odpadu nákladnejší (na jeden vývoz sa odvezie menšie množstvo odpadu, ak sa odpad vyváža hydraulickou rukou s kontajnerom a nie vozidlom s lisovacím zariadením - PRESS)</p>

C. Uzamykateľné stanovištia

Výhody a nevýhody

	Výhody	Nevýhody
Neporiadok	Obmedzuje možnosť znečistenia stanovišťa iba na užšiu skupinu ľudí	Jeden kontajner bude prístupný z vonkajšej strany pre okoloidúcich ľudí bez kľúča - znečisteniu okolia stanovišťa z ich strany sa však nedá zabrániť
Vyberanie obsahu	Prakticky znemožňuje vyberanie kontajnerov	-
Vandalizmus	Vo výraznej miere znižuje možnosť poškodenia kontajnerov	Nie je možné zabrániť vandalizmu na samotnom stanovišti - maximálne zmierniť jeho dopad použitím vhodnej konštrukcie a materiálov
Umiestnenie	Konštrukcia navrhovaná spoločnosťou KOSIT je jednoducho demontovateľná a prenosná v prípade zmeny rajonizácie; oproti podzemným a polopodzemným stanovištiam je systém menej náročný na výber vhodného miesta a proces súvisiaci s výstavbou	Spevnenú plochu nie je možné presťahovať; aj v tomto prípade je nutné rátať s predĺžením donáškovej vzdialenosti pri likvidácii menších stanovišť s dvoma, alebo troma kontajnermi; oproti podzemným, alebo polopodzemným stanovištiam je pomer objemu k zastavenej ploche nižší
Preplnenosť	Preplnenosť je spojená s nastavením frekvencie, pri väčšom objeme možno predpokladať nižšiu frekvenciu vývozu	Pri nízkej frekvencii tento typ nerieši preplnenosť - umiestnenie dodatočných kontajnerov nie je možné

C. Uzamykateľné stanovištia

Výhody a nevýhody

Výhody		Nevýhody
Vizuálna stránka	Atraktívna forma, ktorú je možné rôzne variovať a prispôbiť individuálne požiadavkám každej mestskej časti	-
Zápach	Možnosť čistenia 1.100 litrových kontajnerov špeciálnym vozidlom	-
Nerešpektovanie pravidiel		Nerieši problém
Náklady	Relatívne nižšie náklady oproti podzemným a polopodzemným stanovištiam a žiadne dodatočné náklady vo vzťahu k nákupu nových zvozových vozidiel	Oproti súčasnému stavu sú potrebné dodatočné investície; cena jedného stanovišťa pre šesť 1.100 litrových nádob je od 5.000 EUR (podľa prevedenia a vybavenia), čo predstavuje 833 EUR na jeden 1.100 litrový kontajner

D. Pilotný projekt podzemného kontajnerového stanovišťa

Základná charakteristika

- ✓ Pilotný projekt stanovišťa podzemných kontajnerov realizuje spoločnosť KOSIT a.s. na vlastné náklady v spolupráci s Magistrátom Mesta Košice a mestskou časťou Košice - Juh.
- ✓ Na výber pre realizáciu predmetu petície sú alternatívne určené 3 lokality a to Oštepová 2, Oštepová 32 a Palárikova 2. Z týchto možností bude po posúdení určená jedna lokalita, ktorá bude spĺňať najvýhodnejšie technické podmienky na realizáciu vrátane výhodnej polohy. V súčasnosti sa zabezpečujú povolenia v rámci inžinierskej činnosti.
- ✓ K realizácii projektu sa pristúpi po nadobudnutí právoplatnosti povolení. Plánovaný termín realizácie projektu vrátane uvedenia do prevádzky nového stojiska je september 2017.
- ✓ Súčasťou pilotného projektu sú 3 ks podzemných kontajnerov na komunálny odpad, plasty a papier, s objemom min. 3 m³ a základnými pôdorysnými rozmermi približne 8 x 4 m.
- ✓ Podmienky realizácie projektu:
 - Stavba vrátane podzemných kontajnerov ostáva vo vlastníctve spoločnosti KOSIT a.s.,
 - Spoločnosť KOSIT a.s. odovzdá bezodplatne stavbu vrátane podzemných kontajnerov do užívania Mestu Košice na základe samostatnej zmluvy, ktorá bude definovať podmienky využívania a ochrany majetku spoločnosti KOSIT a.s.,
 - Spoločnosť KOSIT a.s. získa predmetné pozemky od Mesta Košice bezodplatne do vlastníctva, resp. do dlhodobého prenájmu (min. 20 rokov),
 - Frekvencia odvozu odpadov z kontajnerov bude dojednaná a odsúhlasená s Mestom Košice,
 - S ohľadom na nový typ kontajnerov a spôsob manipulácie s týmito kontajnermi bude táto činnosť predmetom dodatku k platnej zmluve s Mestom Košice,
 - Mesto Košice vydá súhlas na osadenie bezpečnostných kamier s napojením na mestskú políciu kvôli ochrane majetku spoločnosti KOSIT a.s. pred vandalizmom a to minimálne po dobu 1 roka od spustenia do užívania.

D. Pilotný projekt podzemného kontajnerového stanovišťa

Fázy projektu

Fáza	Popis	Stav / Termín
Fáza. 1	Projekčná činnosť	OK
Fáza. 2	Výber dodávateľa	OK
Fáza. 3	Odsúhlasenie pilotného projektu Metom Košice	Prebieha / Do 30.06.2017
Fáza. 4	Výber lokality a vysporiadanie práv k pozemku	V závislosti od súčinnosti MMK
Fáza. 5	Spĺnenie legislatívnych požiadaviek; stavebné povolenie	V závislosti od súčinnosti príslušných úradov a inštitúcií
Fáza. 6	Realizácia	Do 2 mesiacov od vydania stavebného povolenia
Fáza. 7	Spustenie do užívania	Predbežný termín: 4.Q/2017

D. Pilotný projekt podzemného kontajnerového stanovišťa

Projekčná činnosť / Vizualizácia 1



Pilotný projekt ráta s osadením stanovišťa s troma podzemnými kontajnermi s objemom 3m³ s využitím na komunálny odpad, papier, plasty a kovy.

D. Pilotný projekt podzemného kontajnerového stanovišťa

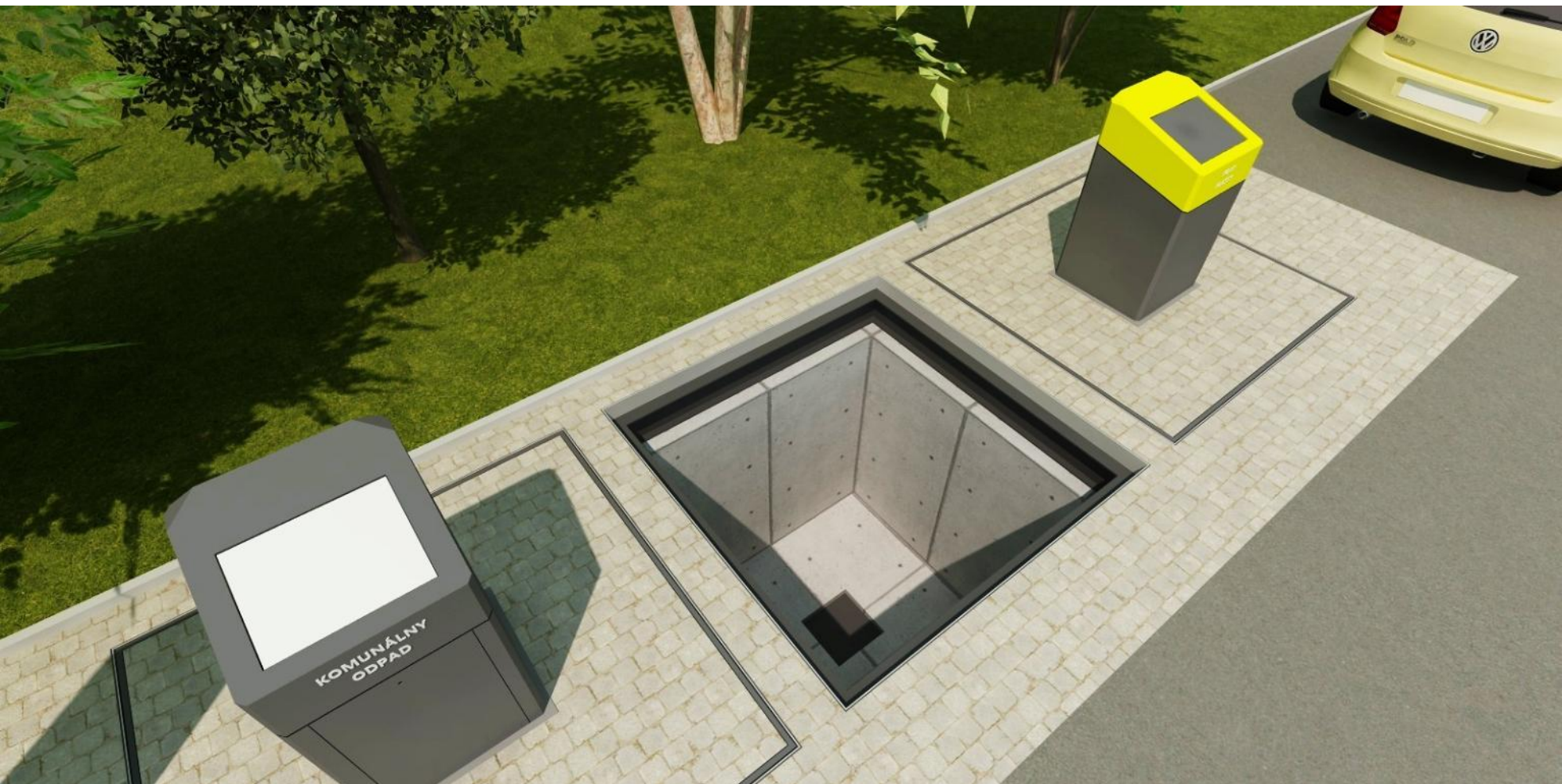
Projekčná činnosť / Vizualizácia 2



Kontajner je umiestnený pod úrovňou terénu. Manipulácia bude vyžadovať vozidlo s hydraulickým zariadením na jeho vydvihnutie a vyprázdnenie.

D. Pilotný projekt podzemného kontajnerového stanovišťa

Projekčná činnosť / Vizualizácia 4

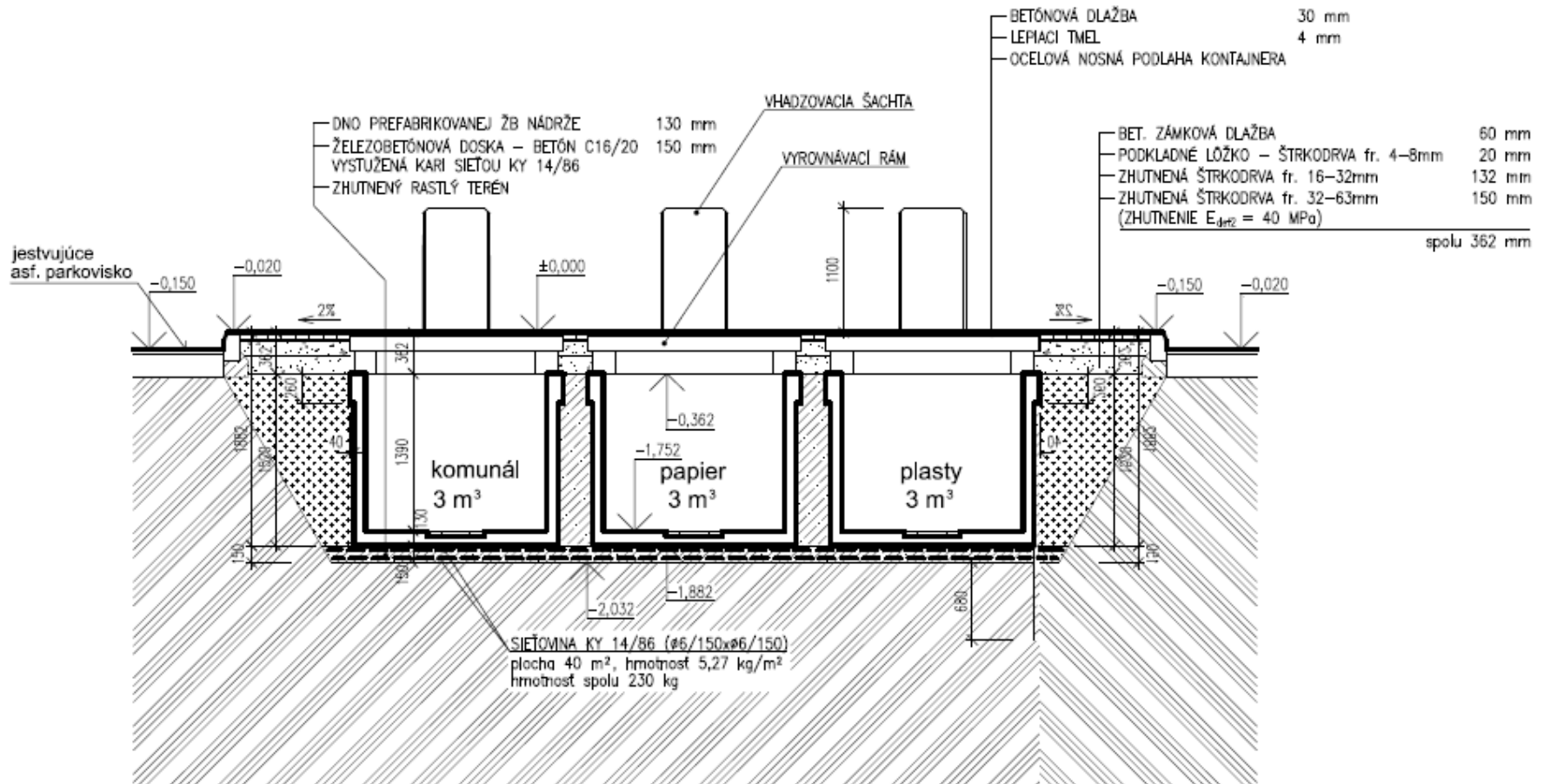


D. Pilotný projekt podzemného kontajnerového stanovišťa

Projekčná činnosť / Vizualizácia 3



D. Pilotný projekt podzemného kontajnerového stanovišťa

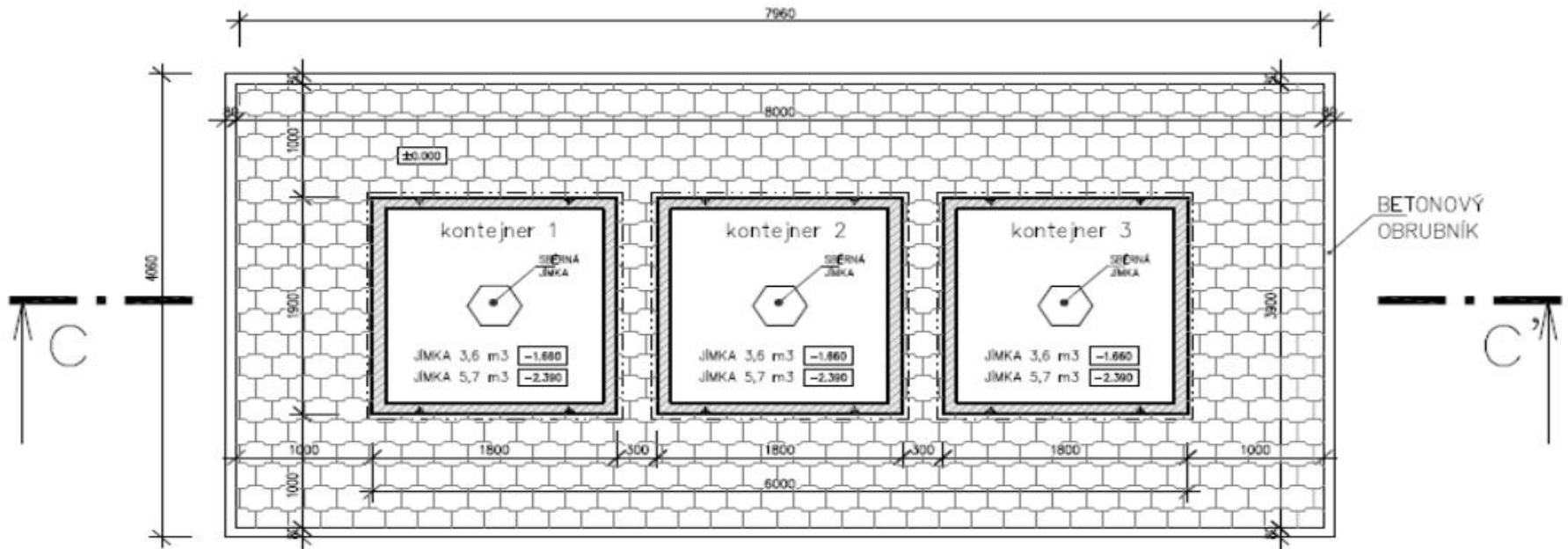


POZNÁMKA

- PODLAHA KONTAJNERA JE ZAKRESLENÁ SCHÉMATICKY
- OCELOVÁ KONŠTRUKCIA KONTAJNERA NIE JE VO VÝKRESE ZAKRESLENÁ


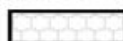
D. Pilotný projekt podzemného kontajnerového stanovišťa

Projekčná činnosť / Pôdorys



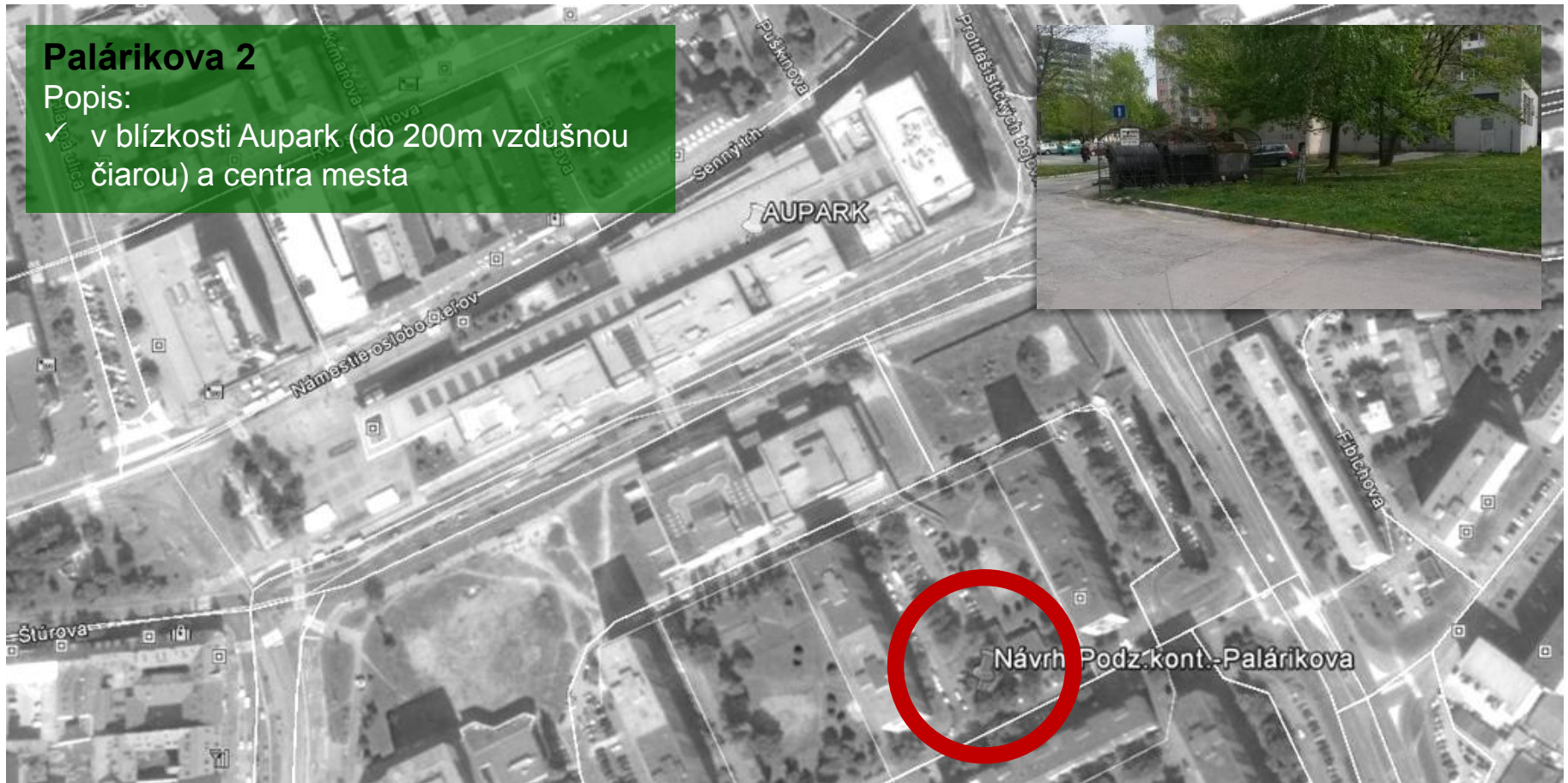
PÔDORYS ZOSTAVY - VZOR PODZEMNÝCH KONTAJNEROV 3 m³

LEGENDA MATERIÁLU

-  BETON S VÝZTUŽÍ-ŽELEZOBETON
-  BETONOVÁ DLAŽBA ZÁMKOVÁ

D. Pilotný projekt podzemného kontajnerového stanovišťa

Výber lokality - ALT 1. / Palárikova 2



D. Pilotný projekt podzemného kontajnerového stanovišťa

Výber lokality - ALT 1. / Oštepová 2

Oštepová 2

Popis:

- ✓ p.č. 3061, k.ú. Južné Mesto, Košice IV,
- ✓ pozemok vo vlastníctve mesta,
- ✓ preverené inžinierske siete,
- ✓ výhodná poloha v blízkosti Lidl a Trhoviska na Južnej Triede, v blízkosti nadzemného stojiska Parčík J. Psotku,
- ✓ dostatočný manipulačný priestor.



D. Pilotný projekt podzemného kontajnerového stanovišťa

Výber lokality - ALT 1. / Oštepová 32

Oštepová 32

Popis:

- ✓ p.č. 3014/29, k.ú. Južné Mesto, Košice IV,
- ✓ pozemok vo vlastníctve mesta,
- ✓ nedostupné informácie o inžinierskych sieťach,
- ✓ výhodná poloha v blízkosti Lidl a Trhoviska na Južnej Triede, v blízkosti nadzemného stojiska Parčík J. Psotku,
- ✓ poloha troška zastrčená na konci ulice,
- ✓ dostatočný manipulačný priestor.



E. Pilotný projekt uzamykateľného stanovišťa

Základná charakteristika

- ✓ Pilotný projekt uzamykateľného stanovišťa realizuje spoločnosť KOSIT a.s. na vlastné náklady v spolupráci s Magistrátom Mesta Košice a mestskou časťou Košice - Juh.
- ✓ V tomto prípade realizuje Mestská časť Košice - Juh spevnenú plochu vrátane pridruženej akcie realizácie nových parkovacích miest. Spoločnosť KOSIT a.s. na vlastné náklady zrealizuje nadzemné stanovište. Plánovaný termín realizácie projektu je koniec mája/začiatok júna 2017 s tým, že otvorenie prevádzky je naplánované na 5. jún 2017.
- ✓ Čo sa týka technických údajov ide o uzamykateľné stojisko s posuvnou bránou, zhora je priestor chránený pletivom. Pôdorysné rozmery sú 5,650 m x 5,180 m, výška je 2,545 m, údaj je bez fotovoltaiického panela.
- ✓ Posuvná brána bude uzamykateľná pomocou univerzálneho kľúča. Jeho zabezpečenie a odovzdanie obyvateľom dotknutého územia zrealizuje Mestská časť Košice - Juh. Do vnútorného priestoru bude umiestnených 6 ks 1.100 L zberných nádob; navyše z vonkajšieho priestoru bude prístup po jednej zbernej nádobe slúžiacej pre šatstvo, na batérie a tiež z praktického hľadiska bude k dispozícii odpadkový kôš na bežný odpad. K nadštandardnej výbave sú zaradené reklamné bannery v počte 2 ks, fotovoltaiický panel s akumulátorom a LED osvetlenie.
- ✓ Podmienky realizácie projektu:
 - Stavba ostáva vo vlastníctve spoločnosti KOSIT a.s.,
 - Spoločnosť KOSIT a.s. odovzdá bezodplatne stanovište do užívania Mestu Košice na základe samostatnej zmluvy, ktorá bude definovať podmienky využívania a ochrany majetku spoločnosti KOSIT a.s.,
 - Spoločnosť KOSIT a.s. získa predmetné pozemky od Mesta Košice bezodplatne do vlastníctva, resp. do dlhodobého prenájmu (min. 20 rokov),
 - Frekvencia odvozu odpadov z kontajnerov bude dojednaná a odsúhlasená s Mestom Košice,
 - S ohľadom na zaužívaný typ kontajnerov a spôsob manipulácie s týmito kontajnermi nie je nutné manipuláciu s nimi samostatne upravovať v zmluve s Mestom Košice,
 - Mesto Košice vydá súhlas na osadenie bezpečnostných kamier s napojením na mestskú políciu kvôli ochrane majetku spoločnosti KOSIT a.s. pred vandalizmom a to minimálne po dobu 1 roka od spustenia do užívania.
 - O využití reklamných bannerov na stanovišti bude rozhodovať spoločnosť KOSIT a.s. a zároveň jej budú patriť prípadné príjmy z ich prenájmu tretím stranám.

E. Pilotný projekt uzamykateľného stanovišťa

Fázy projektu

Fáza	Popis	Stav / Termín
Fáza. 1	Projekčná činnosť	OK
Fáza. 2	Výber dodávateľa	OK
Fáza. 3	Odsúhlasenie pilotného projektu Mestom Košice	OK
Fáza. 4	Výber lokality a vysporiadanie práv k pozemku	Prebieha
Fáza. 5	Splnenie legislatívnych požiadaviek	OK
Fáza. 6	Realizácia	Prebieha
Fáza. 7	Spustenie do užívania	Predbežne 12.06.2017

E. Pilotný projekt uzamykateľného stanovišťa

Projekčná činnosť / Vizualizácia 1



E. Pilotný projekt uzamykateľného stanovišťa

Projekčná činnosť / Vizualizácia 2



E. Pilotný projekt uzamykateľného stanovišťa

Projekčná činnosť / Vizualizácia 3



E. Pilotný projekt uzamykateľného stanovišťa

Projekčná činnosť / Vizualizácia 4



E. Pilotný projekt uzamykateľného stanovišťa

Výber lokality / Parčík Jozefa Psotku

Parčík Jozefa Psotku

Popis:

- ✓ v blízkosti predajne Lidl a detského parku

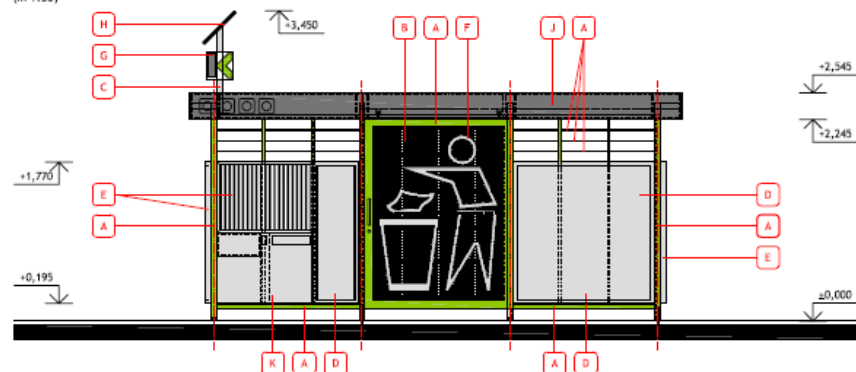


E. Pilotný projekt uzamykateľného stanovišťa

Projekčná činnosť / Pohľady

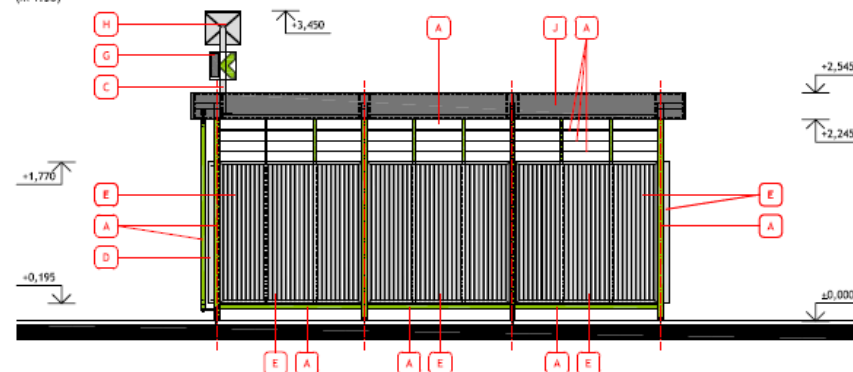
POHĽAD I.

(M 1:50)



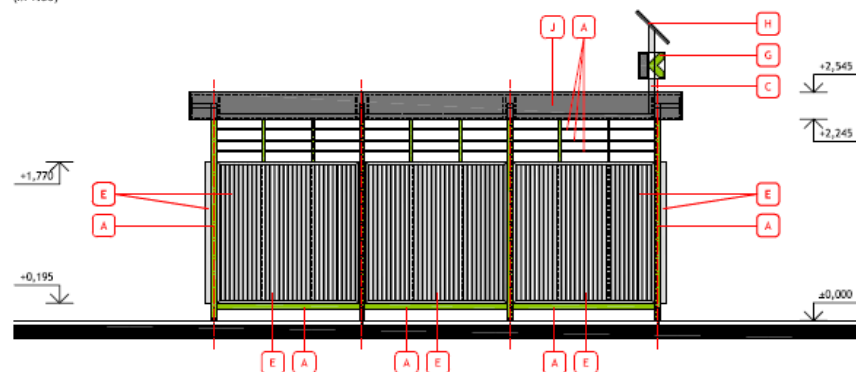
POHĽAD II.

(M 1:50)



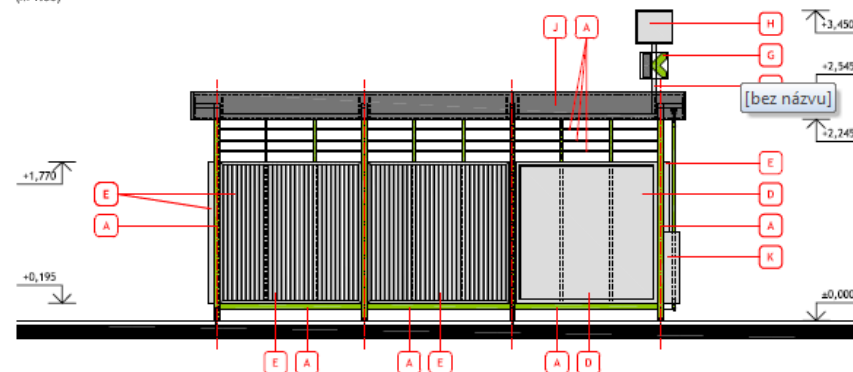
POHĽAD III.

(M 1:50)



POHĽAD IV.

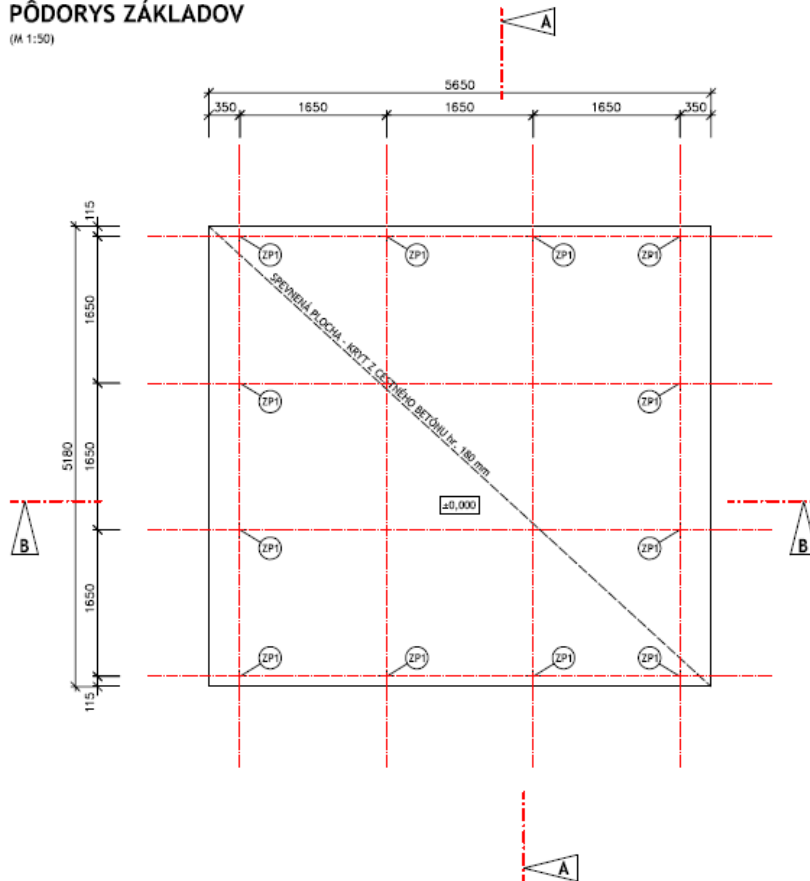
(M 1:50)



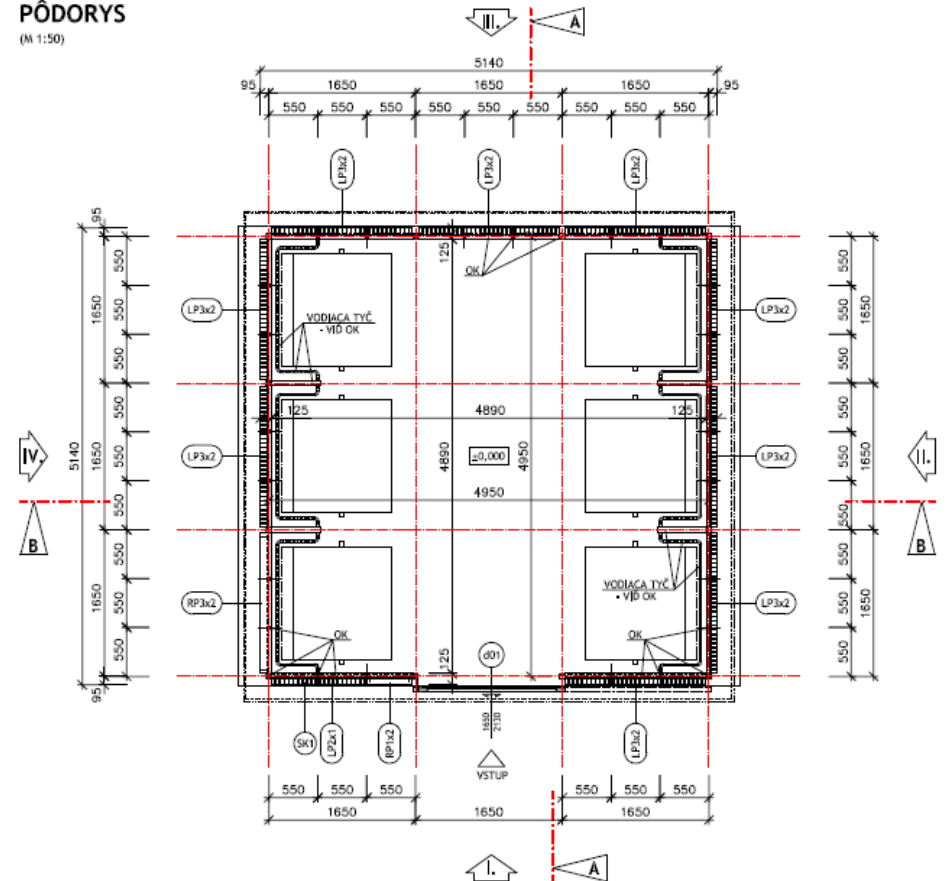
E. Pilotný projekt uzamykateľného stanovišťa

Projekčná činnosť / Pôdorys

PÔDORYS ZÁKLADOV
(M 1:50)

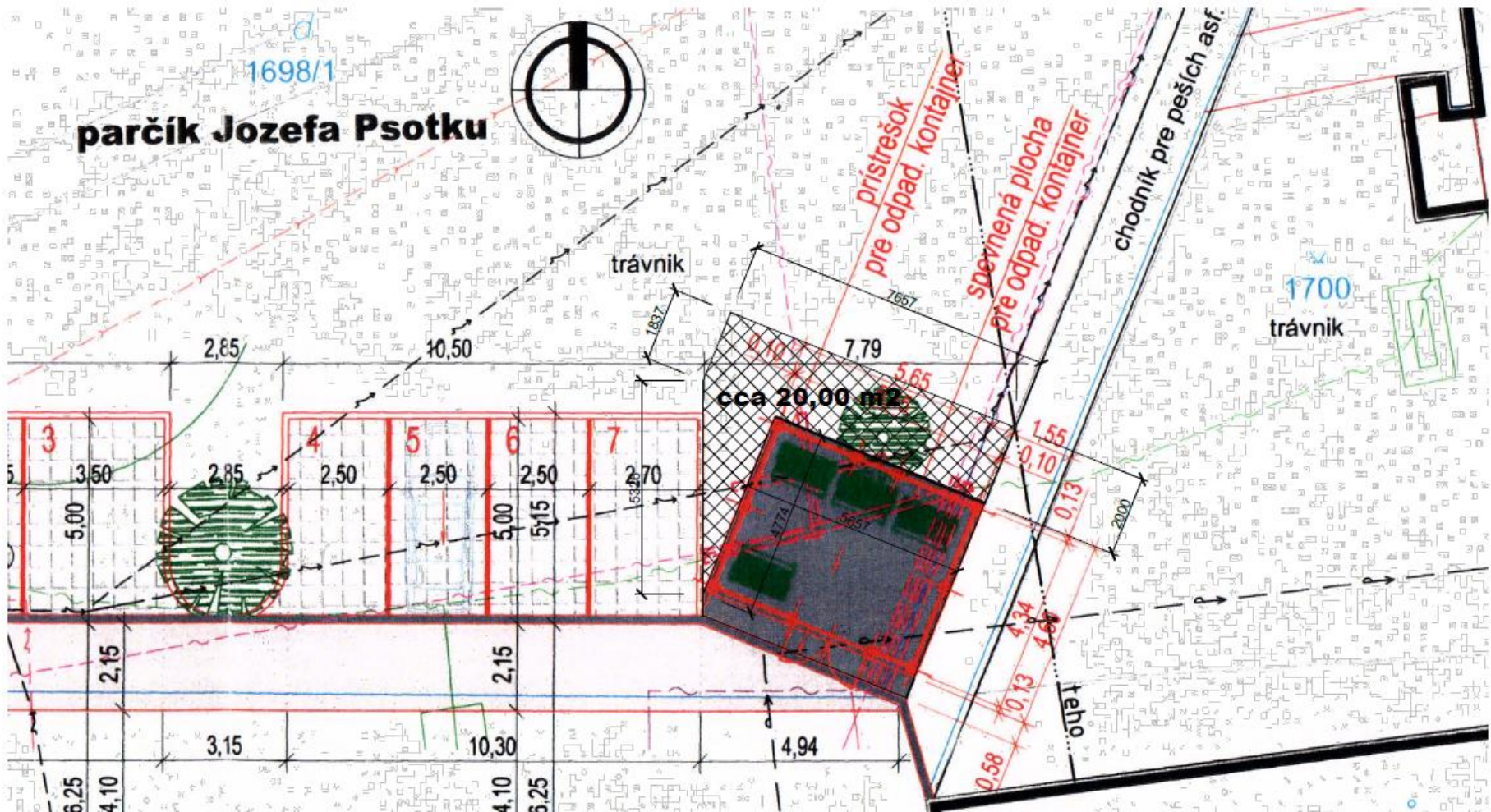


PÔDORYS
(M 1:50)



E. Pilotný projekt uzamykateľného stanovišťa

Projekčná činnosť / Situácia - zatrávnenie



Kontakt



Ing. Marián Christenko
CEO

KOSIT a.s.
Rastislavova 98
043 46 Košice, Slovakia
Tel.: +421 55 7270 721
Fax.: +421 55 7270 773
www.kosit.sk

