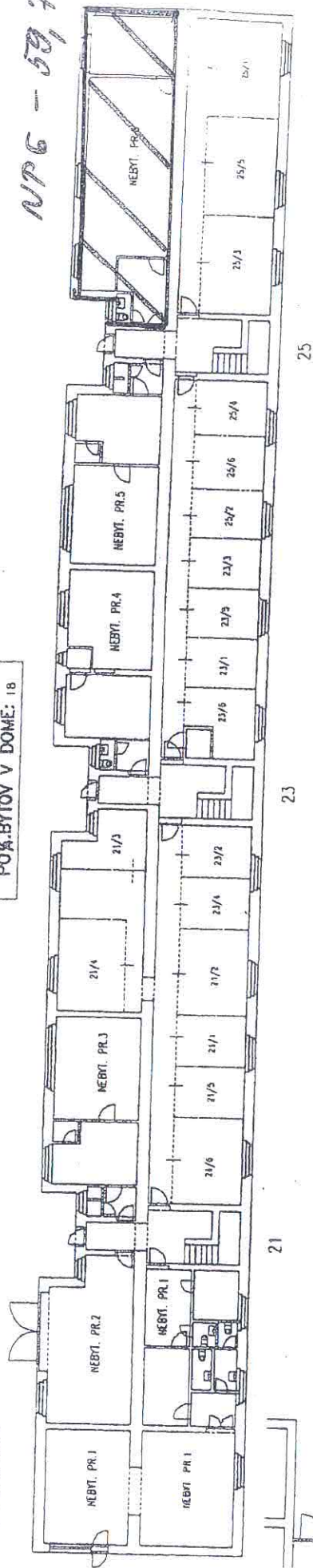


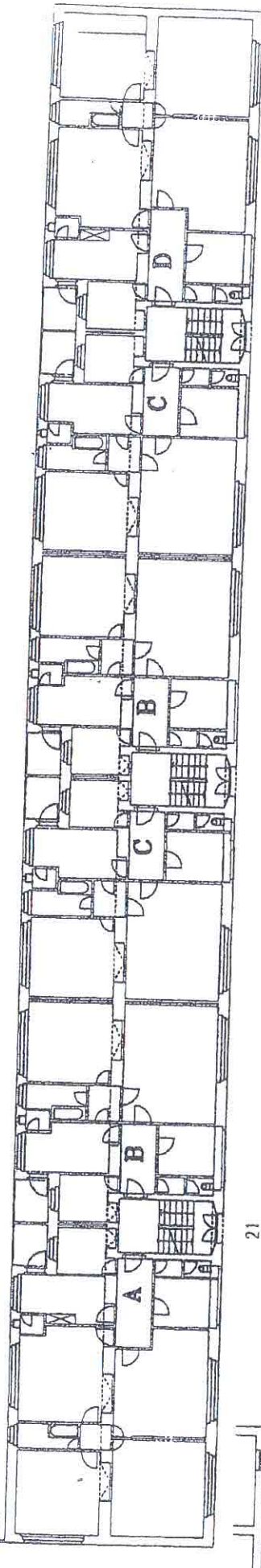
SUTERÉN

POK. PODZ. PODLAŽÍ:
POK. BYTŮ V DOMĚ: 18

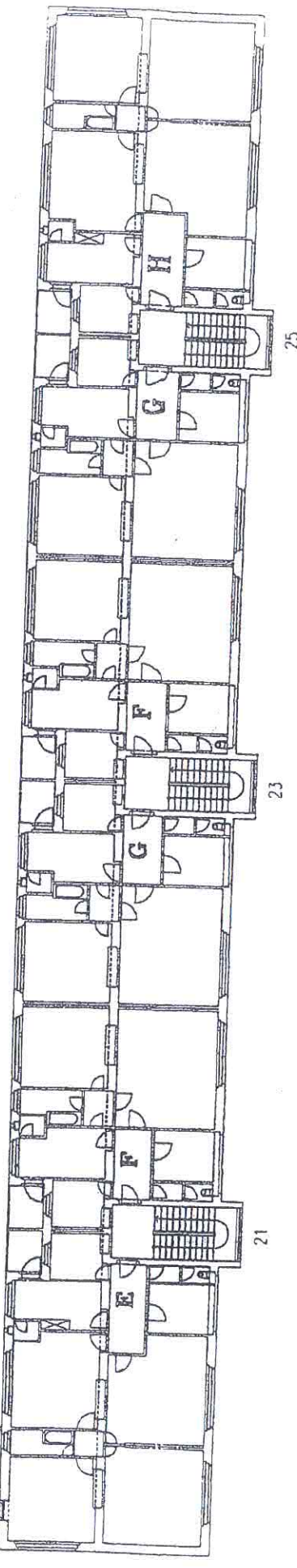
NP 6 - 59, 79 a



PRIZEMIE



1.-2. POSCHODIE



FOTODOKUMENTÁCIA Z DŇA OBHLIADKY.

Nebytový priestor č.8 – NP6 na parcele č. 235 až 238, kat. úz. Letná.



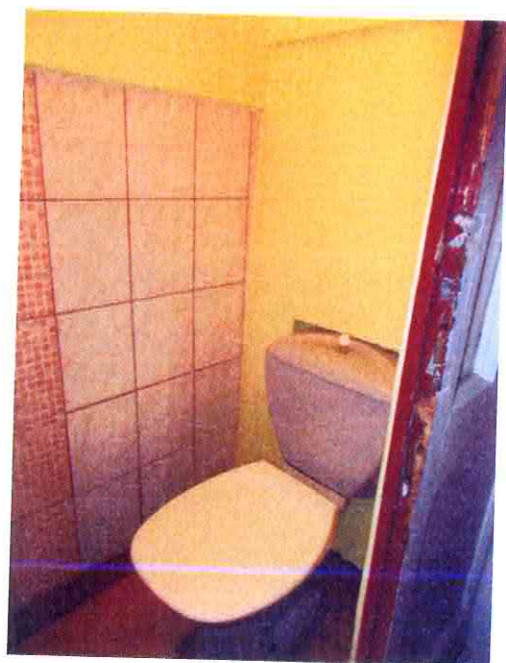
Pohľad na bytový dom a vchod č. 25 z juhovýchodu.



Okná nebytového priestoru nad terénom, pod nimi navlhnutá obvodová stena.



Miestnosť – sklad.



Miestnosť WC.



Miestnosť s bojlerom.



Rozvody vody pod stropom. Hrdzavé kanalizačné potrubie.



Opadaná omietka na obvod. stene priestoru. Poškodená omietka zvonku priestoru.