

Palackého ul.

# 2487/5

2491/6

# 2491/3

d 1765/10

VLASTNÍK POZEMKU  
MČM L.V.O. KOŠICE

d 1765/5

Jankova ul.

# 2491/14

# 2491

V. 1723/2

1765/11

d 1765/6

d 1765/1

MKE

d 1723/98

V. 1723/17

V. 1723/6

V. 1723/2

17:

A 1723/18

# 1723/24

1723/20

# 1723/19

1723/20

# 1723/11

1723/20

1723/88

1723/87

1723/14

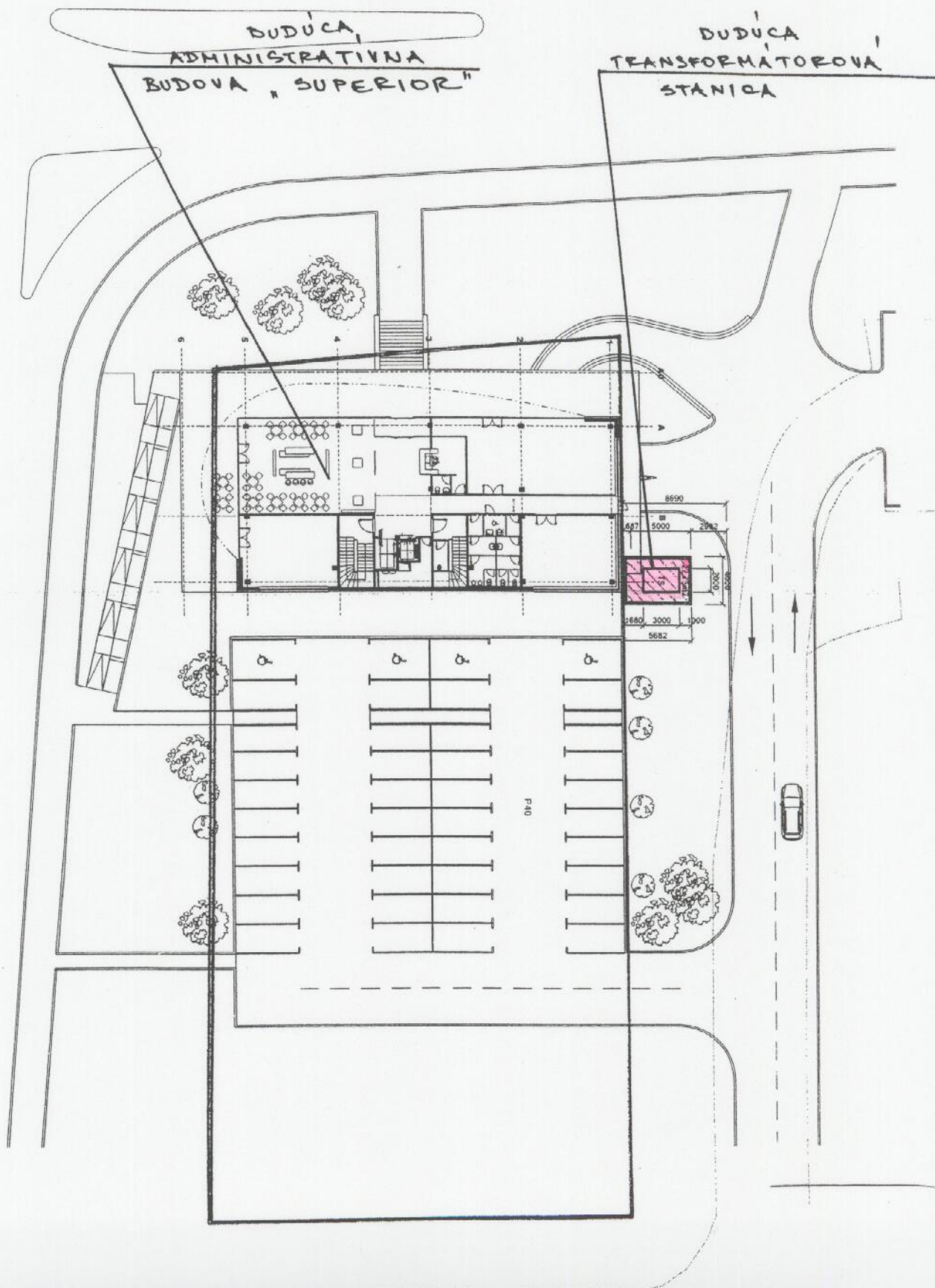


INVESTOR : MECOM, spol. s r.o., Košice  
AUTOR : Ing. PROJEKT s.r.o. KOŠICE - ING. ARCHT. ROZDILNÁK ANDREJ, SIMONIDES JÁN, ING. LOPUCHOVSKÝ PETER  
STAVBA : POLYFUNKČNÝ OBJEKT "SUPERIOR" - 1. etapa AB

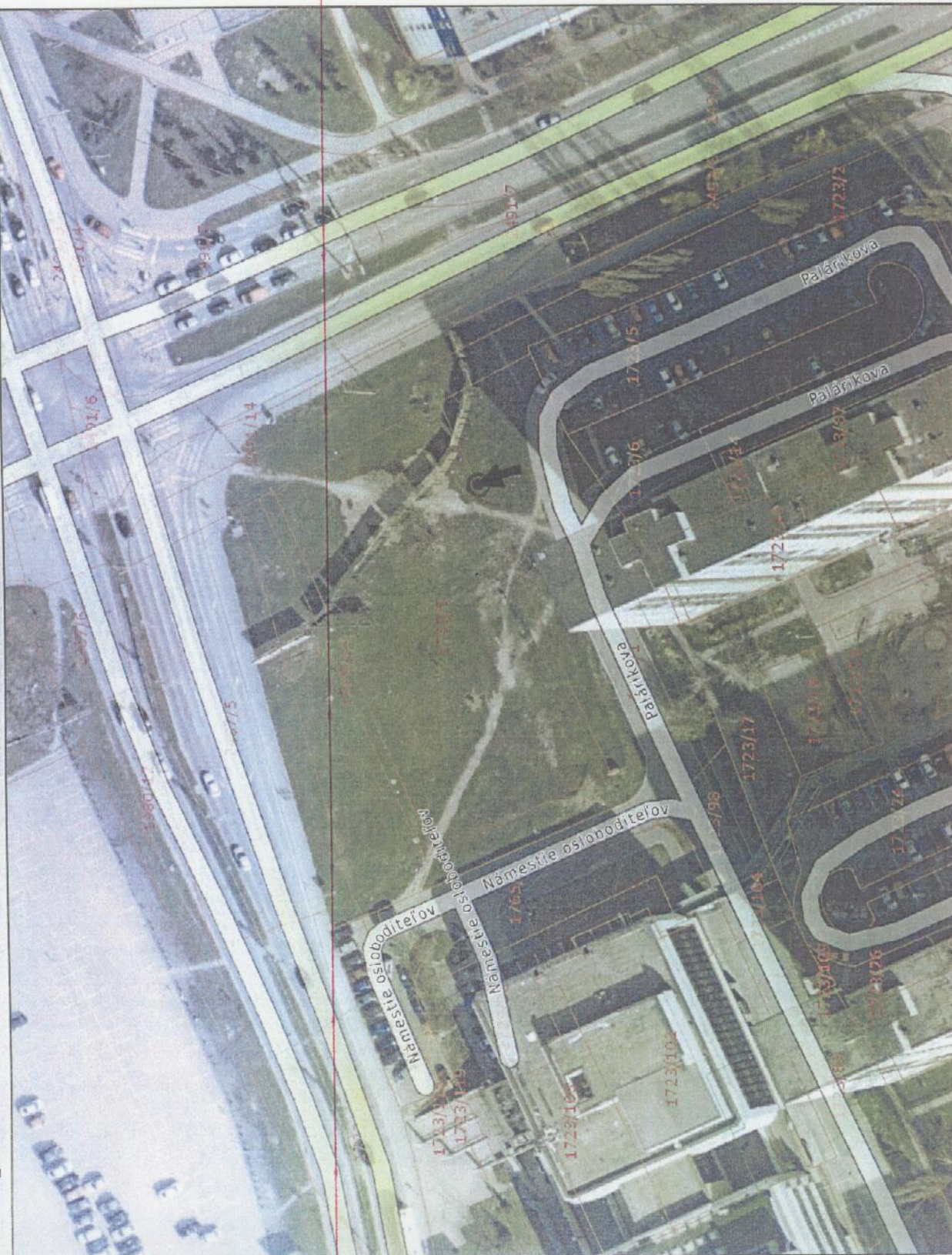
MESTO STAVBY : NÁM. OSLOBODENÝCH KOŠICE, PALACKÉHO UL.  
STUDIA RIEŠENIA  
PODORYS 1.NP - SITUÁCIA

C.V.

01







# **Legenda**

- vnutorná kresba
- parcely C
- dôležité ulice a cesty
- dôležité ulice a cesty
- významné ulice a námestia
- ulice a cesty
- iné komunikácie a chodníky

**Mierka** 1:1000