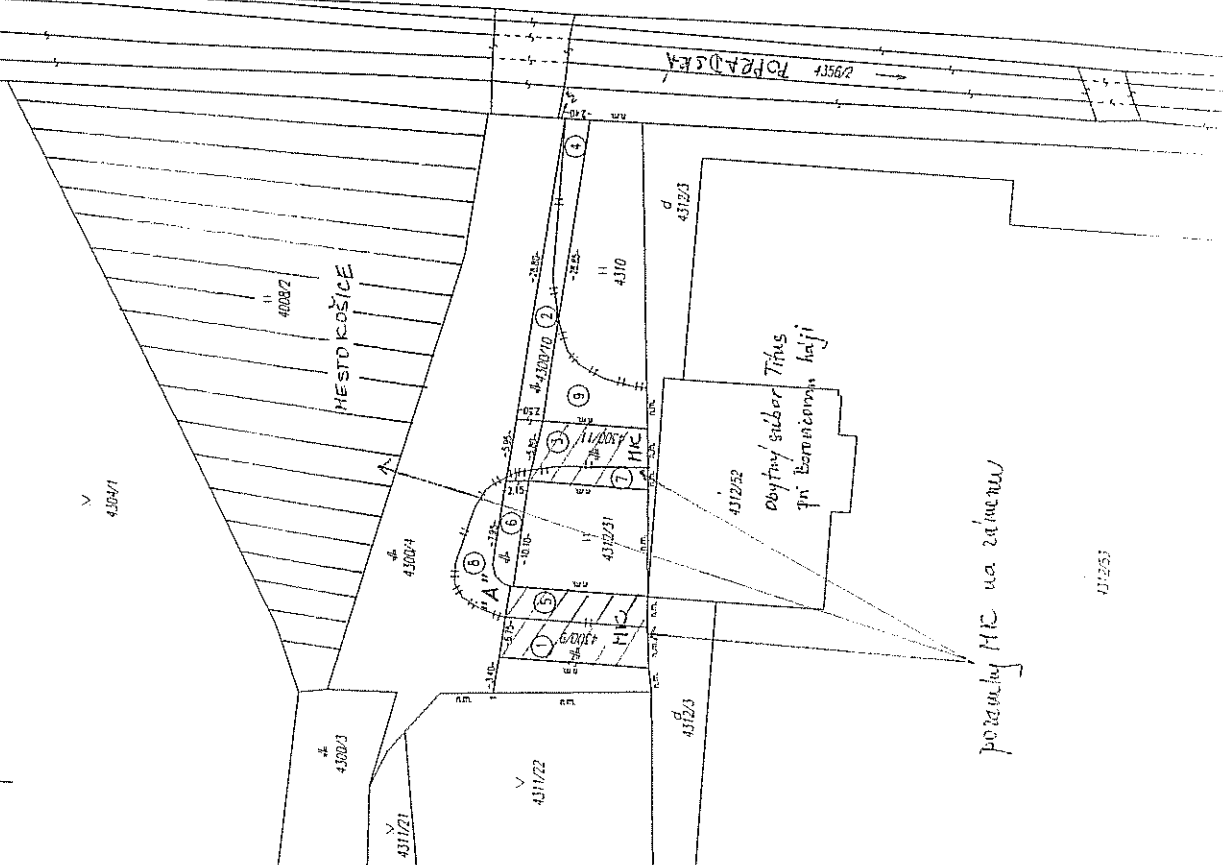
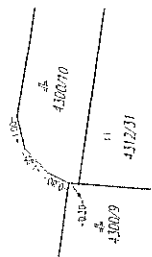


- ∧ vnútorná kresba
- ∧ parcely C
- ∧ dôležitá ulica a cesty
- ∧ dôležitá ulica a cesty
- ∧ významné ulice a námestia
- ∧ ulice a cesty
- ∧ iné komunikácie a chodníky

lokalita
OS TITUS pri
Borincovm haji
ua Popradskej vl.

Mierka 1:5000

DETAIL "A"



STRAZ NÍMEC

Doterajší stav

Změny

Nový stav

Číslo	PK	parcely	Výmera	Druh pozemku	Diel parcely	Číslo parcely	m ²	od parcely číslo	m ²	Číslo parcely	výmery	Druh pozemku	Vlastník, (na opráv. osoba adresa, sídlo)
LV	PK	KN	ha	m ²							ha	m ²	kód
Stav právny je totožný s registrom C KN	15038	4300/4		773 zast.pl.	1	4300/9	95	4300/4	95	4300/4	566 zast.pl.	22	Doterajší
					2	4300/10	53	4300/4	53	4300/9	113 zast.pl.	22	TRILUS-KUMKONČOVÁ Il.ETAPA, s.r.o., Papradská 2 B4/F, Košice
					3	4300/11	42	4312/31	42	4300/9	104 zast.pl.	22	Doterajší
					4	4310	50	4300/4	53	4300/10	62 zast.pl.	22	TRILUS-KUMKONČOVÁ Il.ETAPA, s.r.o., Papradská 2 B4/F, Košice
					5	4310	29	4312/31	22	4300/11	216 t.l.p.	7	Doterajší
					6	4312/31	22	4300/4	50	4312/31	122 t.l.p.	7	Doterajší
					7	4300/4	33	4300/4	20	4312/31			
					8	4300/4	33	4300/4	20	4312/31			
					9	4300/4	33	4300/4	20	4312/31			
					10	4300/4	33	4300/4	20	4312/31			
					11	4300/4	33	4300/4	20	4312/31			
					12	4300/4	33	4300/4	20	4312/31			
					13	4300/4	33	4300/4	20	4312/31			
					14	4300/4	33	4300/4	20	4312/31			
					15	4300/4	33	4300/4	20	4312/31			
					16	4300/4	33	4300/4	20	4312/31			
					17	4300/4	33	4300/4	20	4312/31			
					18	4300/4	33	4300/4	20	4312/31			
					19	4300/4	33	4300/4	20	4312/31			
					20	4300/4	33	4300/4	20	4312/31			
					21	4300/4	33	4300/4	20	4312/31			
					22	4300/4	33	4300/4	20	4312/31			
					23	4300/4	33	4300/4	20	4312/31			
					24	4300/4	33	4300/4	20	4312/31			
					25	4300/4	33	4300/4	20	4312/31			
					26	4300/4	33	4300/4	20	4312/31			
					27	4300/4	33	4300/4	20	4312/31			
					28	4300/4	33	4300/4	20	4312/31			
					29	4300/4	33	4300/4	20	4312/31			
					30	4300/4	33	4300/4	20	4312/31			
					31	4300/4	33	4300/4	20	4312/31			
					32	4300/4	33	4300/4	20	4312/31			
					33	4300/4	33	4300/4	20	4312/31			
					34	4300/4	33	4300/4	20	4312/31			
					35	4300/4	33	4300/4	20	4312/31			
					36	4300/4	33	4300/4	20	4312/31			
					37	4300/4	33	4300/4	20	4312/31			
					38	4300/4	33	4300/4	20	4312/31			
					39	4300/4	33	4300/4	20	4312/31			
					40	4300/4	33	4300/4	20	4312/31			
					41	4300/4	33	4300/4	20	4312/31			
					42	4300/4	33	4300/4	20	4312/31			
					43	4300/4	33	4300/4	20	4312/31			
					44	4300/4	33	4300/4	20	4312/31			
					45	4300/4	33	4300/4	20	4312/31			
					46	4300/4	33	4300/4	20	4312/31			
					47	4300/4	33	4300/4	20	4312/31			
					48	4300/4	33	4300/4	20	4312/31			
					49	4300/4	33	4300/4	20	4312/31			
					50	4300/4	33	4300/4	20	4312/31			
					51	4300/4	33	4300/4	20	4312/31			
					52	4300/4	33	4300/4	20	4312/31			
					53	4300/4	33	4300/4	20	4312/31			
					54	4300/4	33	4300/4	20	4312/31			
					55	4300/4	33	4300/4	20	4312/31			
					56	4300/4	33	4300/4	20	4312/31			
					57	4300/4	33	4300/4	20	4312/31			
					58	4300/4	33	4300/4	20	4312/31			
					59	4300/4	33	4300/4	20	4312/31			
					60	4300/4	33	4300/4	20	4312/31			
					61	4300/4	33	4300/4	20	4312/31			
					62	4300/4	33	4300/4	20	4312/31			
					63	4300/4	33	4300/4	20	4312/31			
					64	4300/4	33	4300/4	20	4312/31			
					65	4300/4	33	4300/4	20	4312/31			
					66	4300/4	33	4300/4	20	4312/31			
					67	4300/4	33	4300/4	20	4312/31			
					68	4300/4	33	4300/4	20	4312/31			

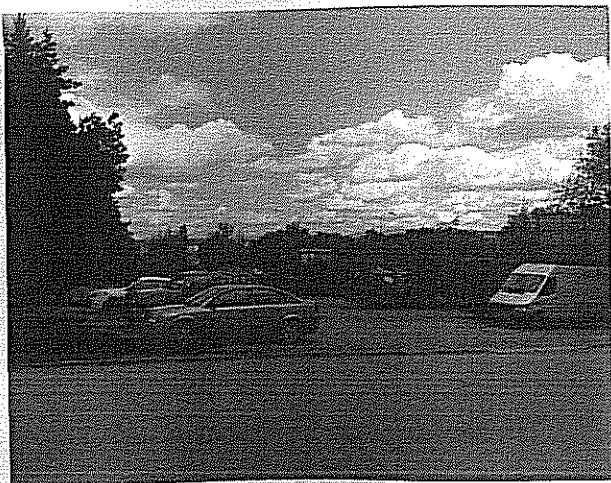
pohľady



PAR. C. 4300/9



PAR. C. 4300/11



PAR. C. 4008/2

Legenda

- ~ vnútorná kresba
- ~ parcely C
- ~ dôležité ulice a cesty
- ~ dôležité ulice a cesty
- ~ významné ulice a námestia
- ~ ulice a cesty
- ~ iné komunikácie a chodníky

> porovnanie vo
vlastníctve
žiadateľa (do rámu)


Mierka 1:1000

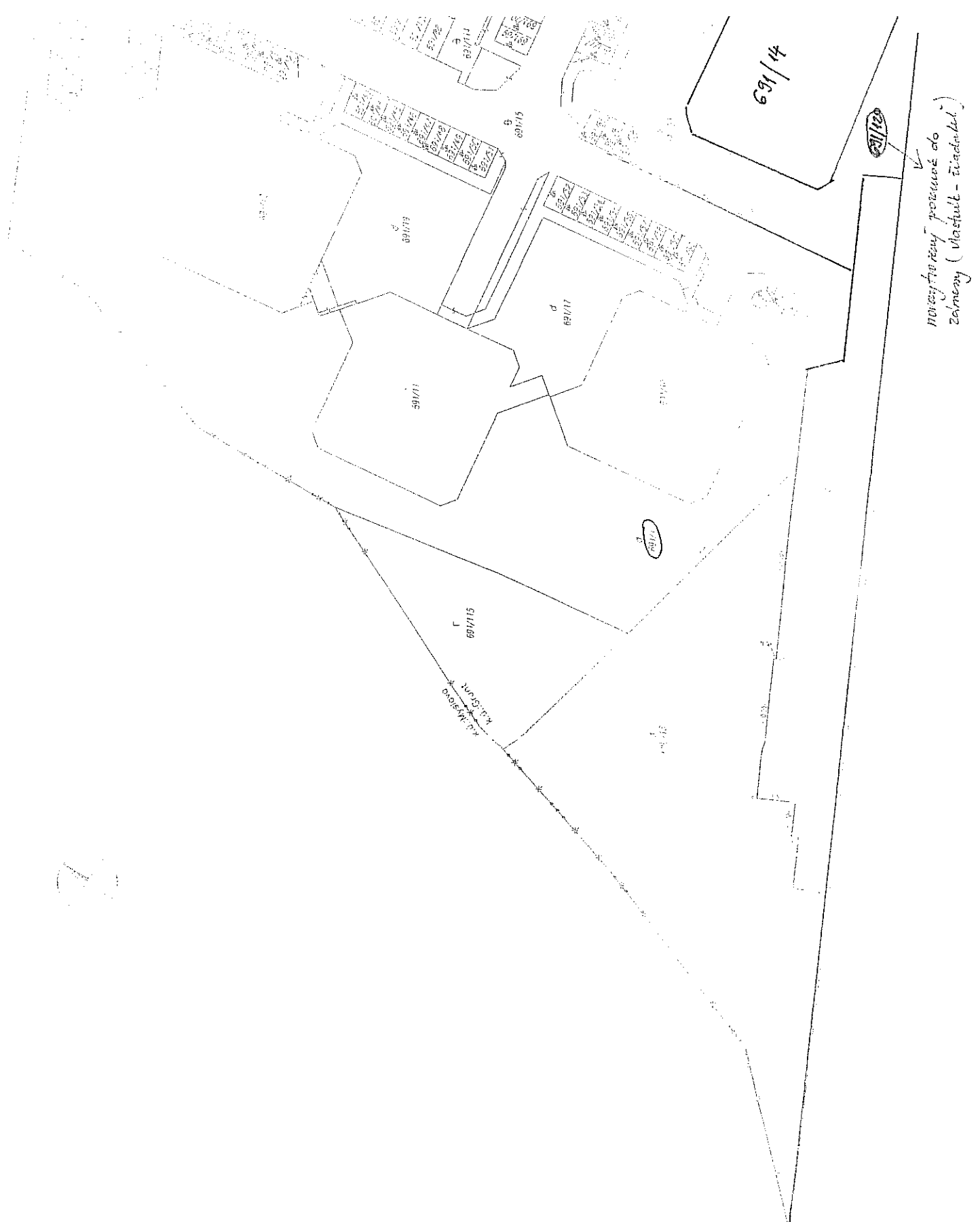
- I -

Doterajší stav					Zmeny					Nový stav							
Číslo					Výmera		Druh pozemku	Diel	K parcel. číslo	m ²	od parcely číslo	m ²	Číslo parcely	Výmera		Druh pozemku	Nástup (ná opráv. osoba), adresa, (sídlo)
Px vložky	parcely		na	m ²	na	m ²								na	m ²		
LV	PA	KA															
Stav právny je ioložný s registrom C KN																	
2909		591/1		6801	zast.pl.							591/1	3669	zast.pl. 18		Doterajší	
												591/118	1843	zast.pl. 18		TITUS-KLUKOVČOVA II ETAPA, s.r.o., Popradská 2,641/Košice	
												591/119	910	zast.pl. 18		getto	
												591/120	374	zast.pl. 18		Doterajší	
Spolu:				6801											6801		

Legenda: kód spôsobu využívania 18 Pozemok, na ktorom je dvor

Geometrický plán je základom na právne úkony, keď údaje doterajšieho stavu výkazu výmer sú zhodné s údajmi platných výpisov z katastra nehnuteľností

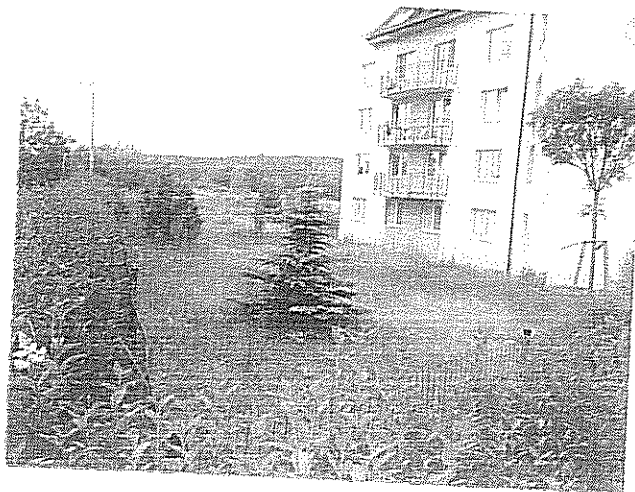
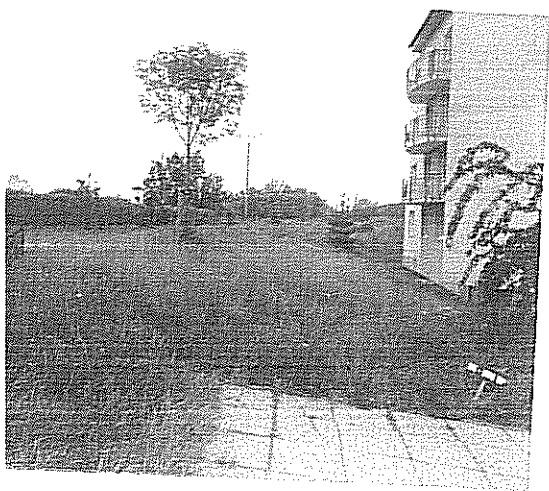
Vyhoviteľ  VIA PROXIMA EST VIA GEODETICCA Floriánska 19, 040 01 Košice IČO: 36 572 161		Kraj Košický	Okres Košice II	Obec KOŠICE - MČ SÍDLISKO KVP
Kat. územie Grunt		Číslo plánu 410/2013	Mapový list č. Veľká Ida 6-0/12	
GEOMETRICKÝ PLÁN na oddelenia pozemkov p.č. 591/113 a 591/119				
Vyhoviteľ Dňa: 5.5.2014		Súťažiaci overil Dňa: 5.5.2014		Úradne overil Dňa: 11.05.2014
Na hranici boli v porovnaní s doterajším výkazom		Na hranici boli v porovnaní s doterajším výkazom		Úradne overené podľa § 9 ods. 1 písm. b) Z.č. 173/2014 Z.z. o katastrálnom územnom zriadení
Dátum spracovania: marcia 2014		Dátum spracovania: marcia 2014		Dátum spracovania: marcia 2014
Vyhoviteľ: Ing. Marián Podobaš		Súťažiaci overil: Ing. Marián Podobaš		Úradne overil: Ing. Marián Podobaš



pohľady



),



SEENKY PAR. C. 691/17, 18, 89, 90, 1624/44, 691/120, 691/1, KÚ GRUNT.