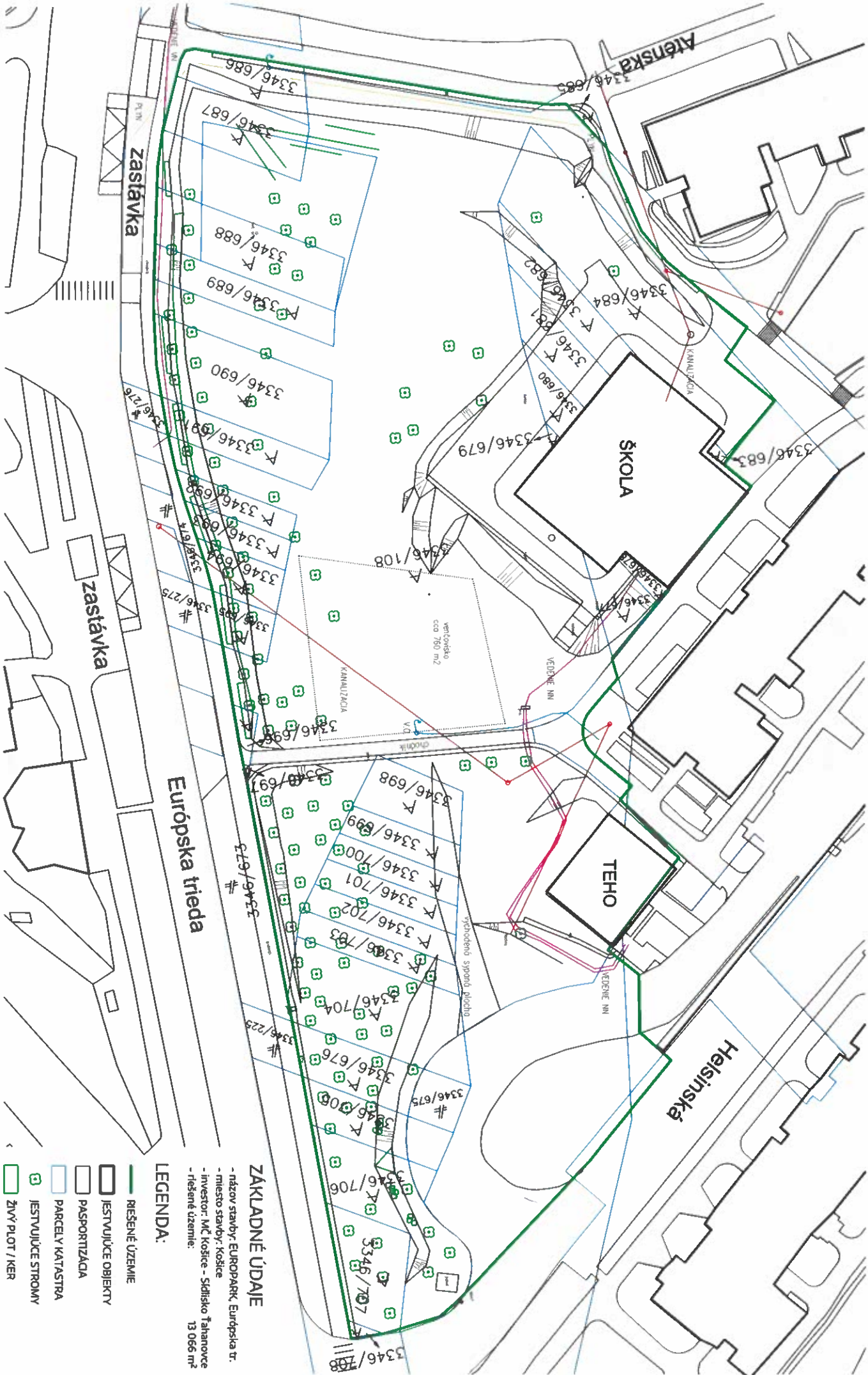


PŮVODNÝ STAV - SITUÁCIA (M 1:550)

EUROPARK, EUROPSKÁ TRIEBA KOŠICE

INVESTOR: MČ KOŠICE - SÍDLISKO ŤAHANOVCE | AUTOR: Špano, Vécán, Jarošová, Nad | 12/2022



ZÁKLADNÉ ÚDAJE

- názov stavby: EUROPARK, Europská tr.
- miesto stavby: Košice
- investor: MČ Košice - Sídliisko Ťahanovce
- riešenie územia: 13 066 m²

LEGENDA:

- RIEŠENÉ ÚZEMIE
- ▢ ISTVUJÚCE OBJEKTY
- ▢ PASPORTIZÁCIA
- ▢ PARCELY KATASTRA
- ▢ ISTVUJÚCE STROMY
- ▢ ŽIVÝ PLOT / KER



SCHEMA VYBAVENIA PARKU (M 1:550)



VYBAVENIE PARKU:

- | | | | | | | |
|--|--|---|--|--|---|---|
| (A) LÁVKA S VÝHLADOM
vynýšená drevená plocha | (D) POLKRUHOVÉ SEDENIE
mimčie LANDSCAPE, žls | (G) MIKÁDO BALANC
prellezka, hrste.cz | (J) PLYTÁ FONTÁNA
vodný prvok prístupný deťom | (M) MOBILNÉ PÓDIUM
uskladnenie v objekte café | (P) STREET ART
malby na stenách výmenníku | (S) LANE A JELEN
prellezka, hrste.cz (2x) |
| (B) HNIŽDO S VEJCEM
prellezka, hrste.cz | (E) CVRČEK
prellezka, hrste.cz | (H) PODESTA S LAVIČKOU
lavička mimčie WOODY | (K) PLOCHA PRE PROJEKCU
amfiteatrálne sedenie vo svahu | (N) IHRIŠKO PRI CAFÉ
uzamykateľný priestor, 0-3 roky | (Q) PIGA FONTÁNK
mimčie HYDRO 4/0 | (T) STOJAN NA BICYKLE
mimčie LOTUMIT, 10 ks |
| (C) KRUHOVÁ LAVIČKA
mimčie LAQO, 3 ks | (F) SEDENIE VO SVAHU
mimčie PORT, cca 40 ks | (I) NÁMESTIE SO STOLOVANÍM
mimčie ORBIT, 6 ks | (L) MULTIFUNKČNÁ PLOCHA
výstavy, workshopy, koncerty | (O) MISKA S VÝHLADOM
relaxačný prvok pre mládež | (R) VENČOVSKO
plocha 650 m² | (U) LAVIČKY
mimčie WOODY, cca 17 ks |
| | (X) PRVOK MOBILUÁRU | (Y) HERNÝ PRVOK | (Z) ŤAŽISKOVÝ PRVOK | | | |

NOVÝ STAV - VYBAVENIE PARKU (M 1:550)

EUROPARK EUROPSKÁ TRÉDA KOŠICE

INVESTOR: MČ KOŠICE - SLOUSKO FAHANOVICE | AUTOR: Stanislav Jandrošák, Nád | 12/2022

