

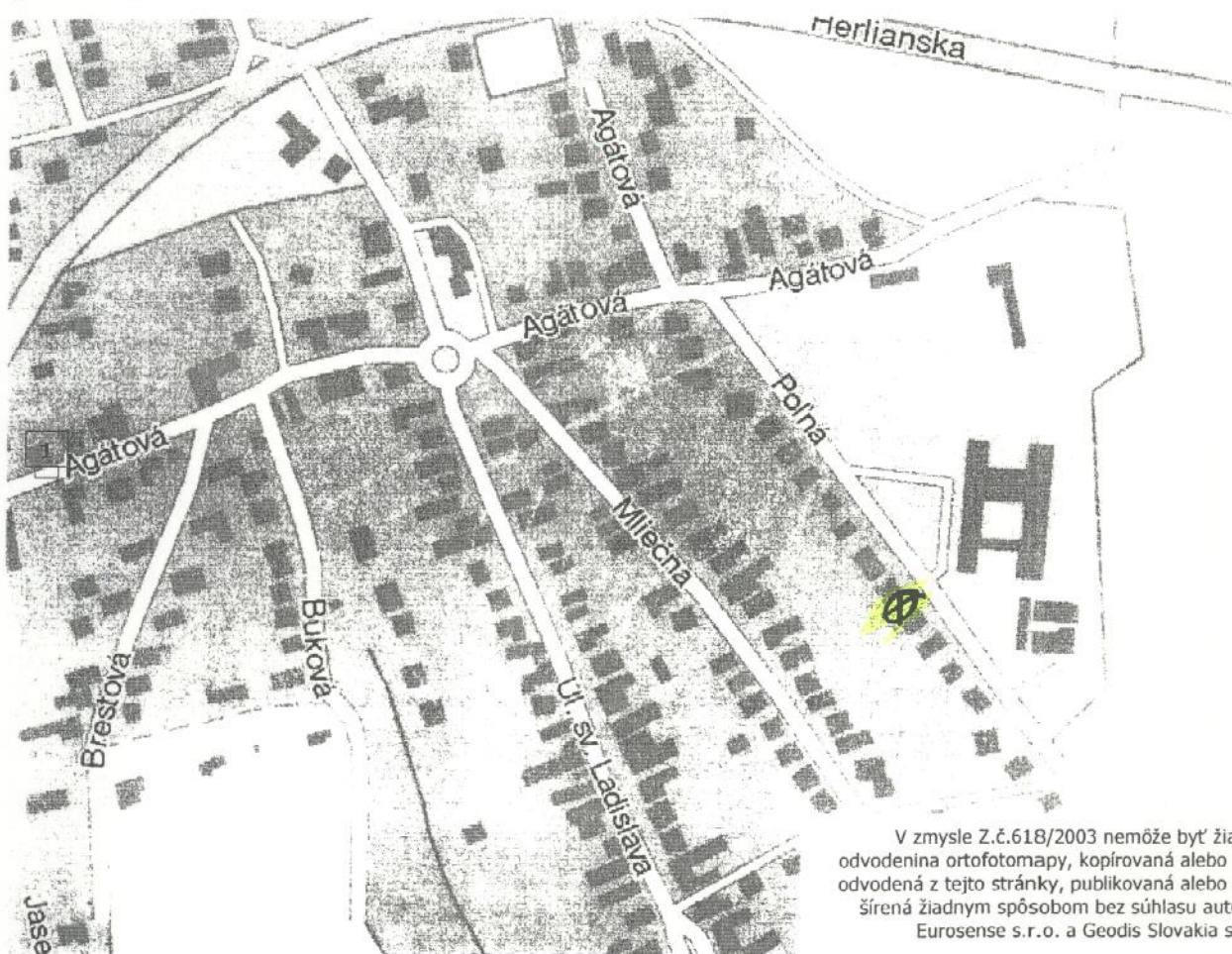


Geometrický plán je podkladom na právne úkony, keď údaje doterajšieho stavu vykazu výmer sú zhodné s údajmi platných výpisov z katastra nehnuteľností

Vyhotovitel 		Kraj Košický Kat. územie Košická Nová Ves	Okres Košice III Číslo plánu 1/2009	Obec Košice-mestská časť Košická Nová Ves Mapový list č. Košice 3-9/13,3-9/14
GEOMETRICKÝ PLÁN		na oddelenie pozemku parc.č.1121/81		
Vyhotovil Dňa: 13.1.2009 Meno: Mária Bradová Nové hranice boli v prírode označené plotom, železnými rúrkami Záznam podrobného merania (meračský náčrt) č. 2022 E Spravidlice bodov označených číslami a ostatné meračské údaje sú uložené vo všeobecnej dokumentácii		Autorizačne overil Dňa: 13.1.2009 Meno: Ing. M. Džúr-Gejdoš PhD Náležitostami a presnosťou zodpovedá predpisom		Úradne overil Ing. Marta MIKOVÁ Meno: Dňa: - 4 - 02 - 2009 Číslo: 28/09 Úradne overená podľa § 9 zákona SR č. 215/1995 Z.Z. o geodézii a kartografii 



Mapa bola vytlačená zo serveru mapy.atlas.



V zmysle Z.č.618/2003 nemôže byť žiadenina ortofotomapy, kopírovaná alebo odvodená z tejto stránky, publikovaná alebo šírená žiadnym spôsobom bez súhlasu autc Eurosense s.r.o. a Geodis Slovakia s.

(c) ATLAS.SK, a.s., Podklady: Mapa Slovakia Plus, s.r.o., DPA, s

pozemok vo vlastníctve mesta Košice



dom a pozemky vo vlastníctve
Vladimíra Bočka a manž.
Márie



dom a pozemky pod a okolo domu vo vlastníctve
Ing. Ivana Petráka a manž. Ing. Kataríny