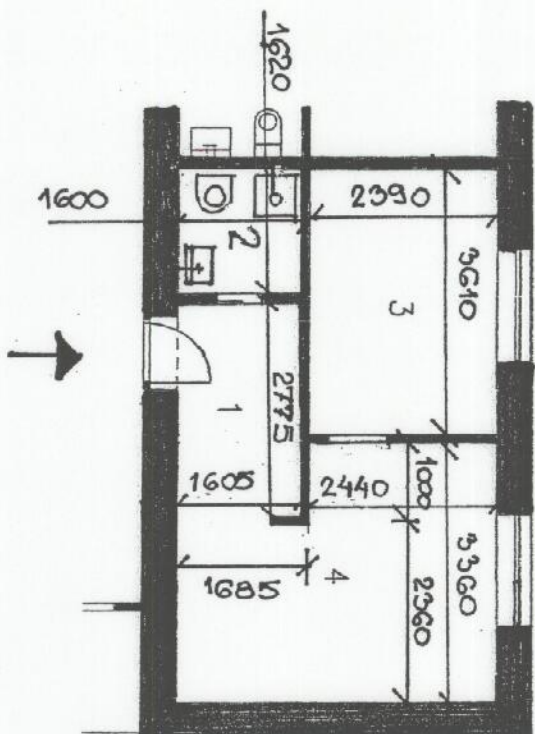
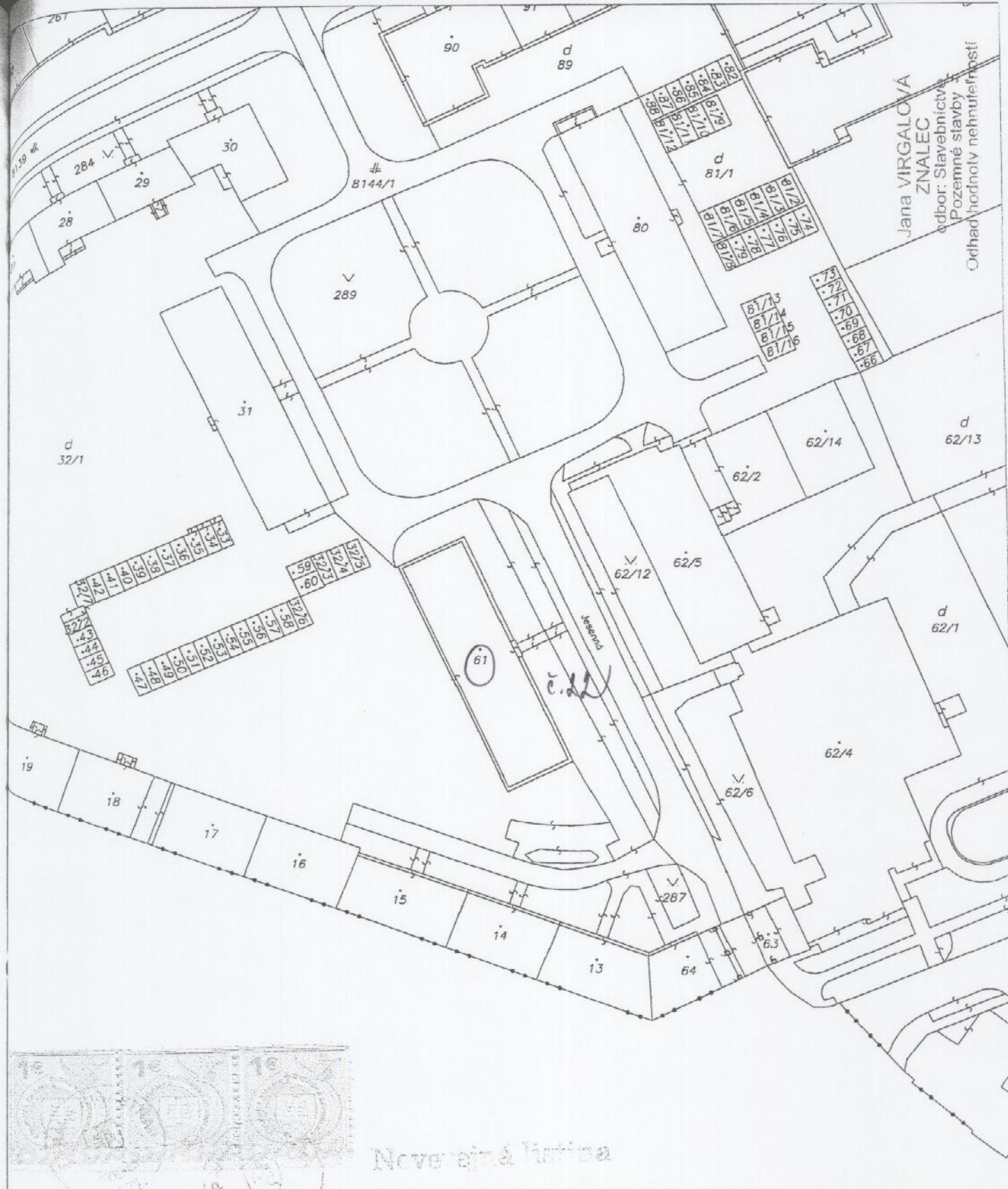


NÁČRT BYTU S ROZMĚRY, ZISTENÝMI PŘI OBHLÍDKĚ



BYT Č:	10	TYP: I		
ULICA:	JESENNÁ	22		
POŠCHODIE:	PRÍZEMIE			
POČET IZIEB: 1				
Č.M.	NÁZOV MIESTNOSTI	OBYT.	PRÍSL.	PLOCHA m ²
1	PŘEDSIENĚ		4,45	
2	KÚPEĽNA+W.C.		2,59	
3	KUCHYŇA		8,03	
4	IZBA		12,18	
PODL.PL.BYTU			27,85	
P	PIVNICA		1,00	
SKUTKOVÝ STAV				28,85

JANA VIRGALOVÁ
ZNATEC
odbor: Stavebníctvo
Pozemné stavby
Odhad hodnoty nehnuteľnosti



Organizácia	Okres	Obec	Kat. územie
Katastrálny úrad Katastrálny úrad v košiciach Správa katastra Košice	Košice II	KOŠICE – STARÉ MESTO	LETNÁ
	Číslo zákazky	Mapový list č.	Mierka 1 : 1000 Kód 4
	2905/2009	KOŠICE 5-9/23	
KÓPIA KATASTRÁLNEJ MAPY na parcelu:			
Vyhotočil			
Dňa	Meno		
03.03.2009	Dzubakova	Pečiatka a podpis	

ul. Jesenná 22

FOTODOKUMENTÁCIA



Pohľad na obytný dom.



Povodná kuchyňa – v čase obhliadky využívaná ako izba.

Jana VIRGALOVÁ
ZNALEC
odbor: Stavebníctvo
Pozemné stavby
Odhad hodnoty nehnuteľností