

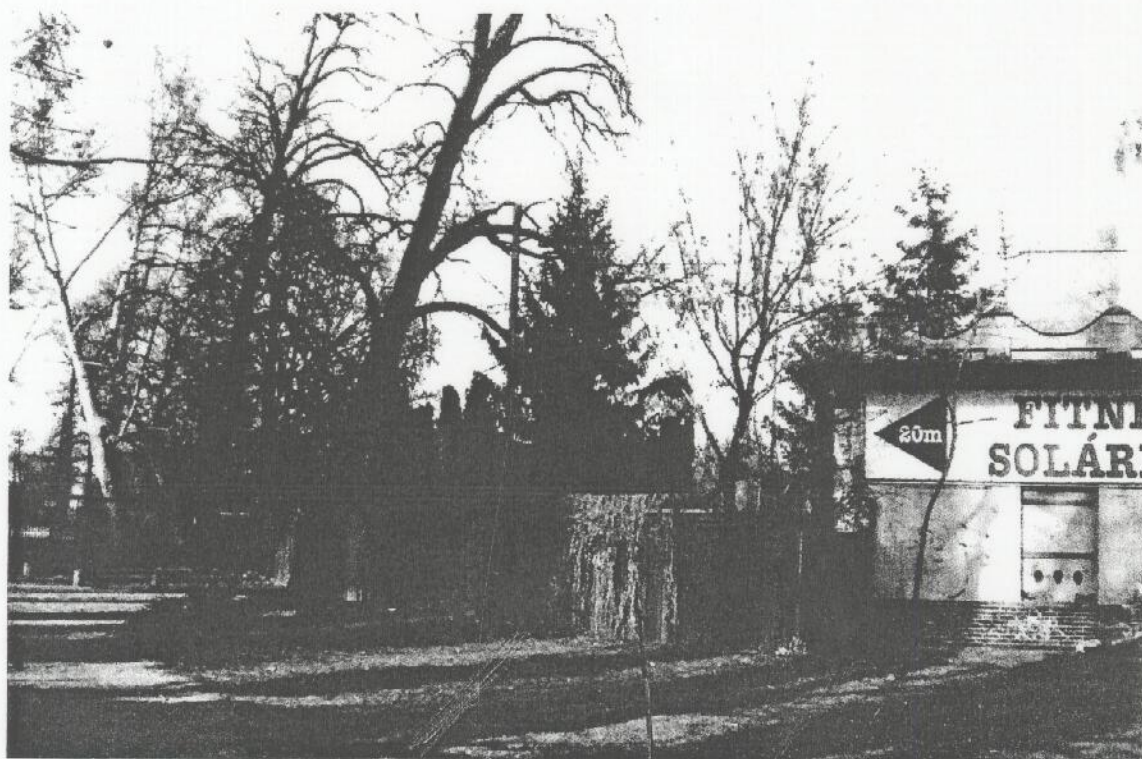


Geometrický plán je podkladom na právne úkony, keď údaje doterajšieho stavu výkazu výmer sú zhodné s údajmi platných výpisov z katastra nehnuteľností

Vyhотовiteľ GEOTREND Kőszaga Július Barčianska 68, 040 17 Košice IČO : 14357828		Kraj Košický Kat. územie Stredné Mesto	Okres Košice I Číslo plánu 63/2011	Obec Košice - MČ Staré Mesto Mapový list č. Košice 4-9/31
GEOMETRICKÝ PLÁN na oddelenie pozemku p.č. 2056/14.				
Vyhотовil Dňa: 15.7.2011 Meno: Kőszaga		Autorizačne overil Dňa: 18.7.2011 Meno: Ing. V.Jakub PhD		Úradne overil Meno: Dňa: Číslo:
Nové hranice boli v prírode označené kov.rúrkami Záznam podrobného merania (meračský náčrt) č. 1687 E Súradnice bodov označených číslami a ostatné meračské údaje sú uložené vo všeobecnej dokumentácii		Náležitostami a presnosťou zodpovedá predpisom Pečiatka a podpis		Úradne overené podľa § 9 zákona NR SR č.215/1995 Z.z. o geodézii a kartografii Pečiatka a podpis



pare. č. 2056/1 (2056/14)



para. č. 2056/1 (2056/14)



Staničné námestie
2009/2

2010/1

2012
Neverejná listina

Organizácia Katastrálny úrad Katastrálny úrad v Košiciach Správa katastra Správa katastra Košice	Okres Správa katastra Košice Číslo zákazky K1: 14714 /2006 KÓPIA KATASTRÁLNEJ MAPY na parcelu: 2030/1	Obec KOŠICE – STARÉ MESTO Mapový list č. KOŠICE 4-9/31, 4-9/33	Kat. územie STREDNÉ MESTO Mierka 1 : 1000 Kód 4
Vyhotovil		Pečiatka a podpis	
Dňa 11.10.2006	Meno Jevčáková		

Pohľad na parc. č. 2070/2

