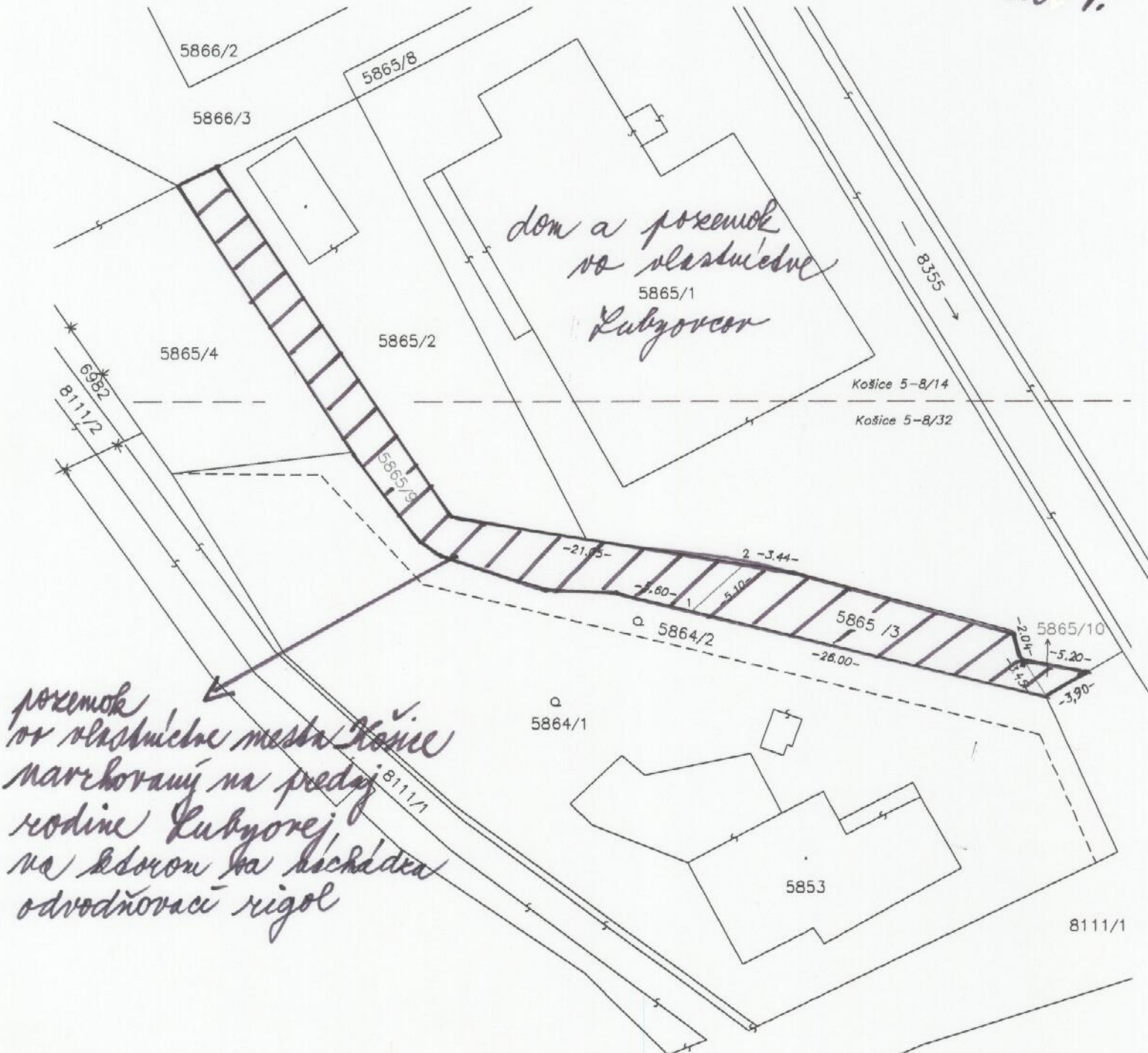
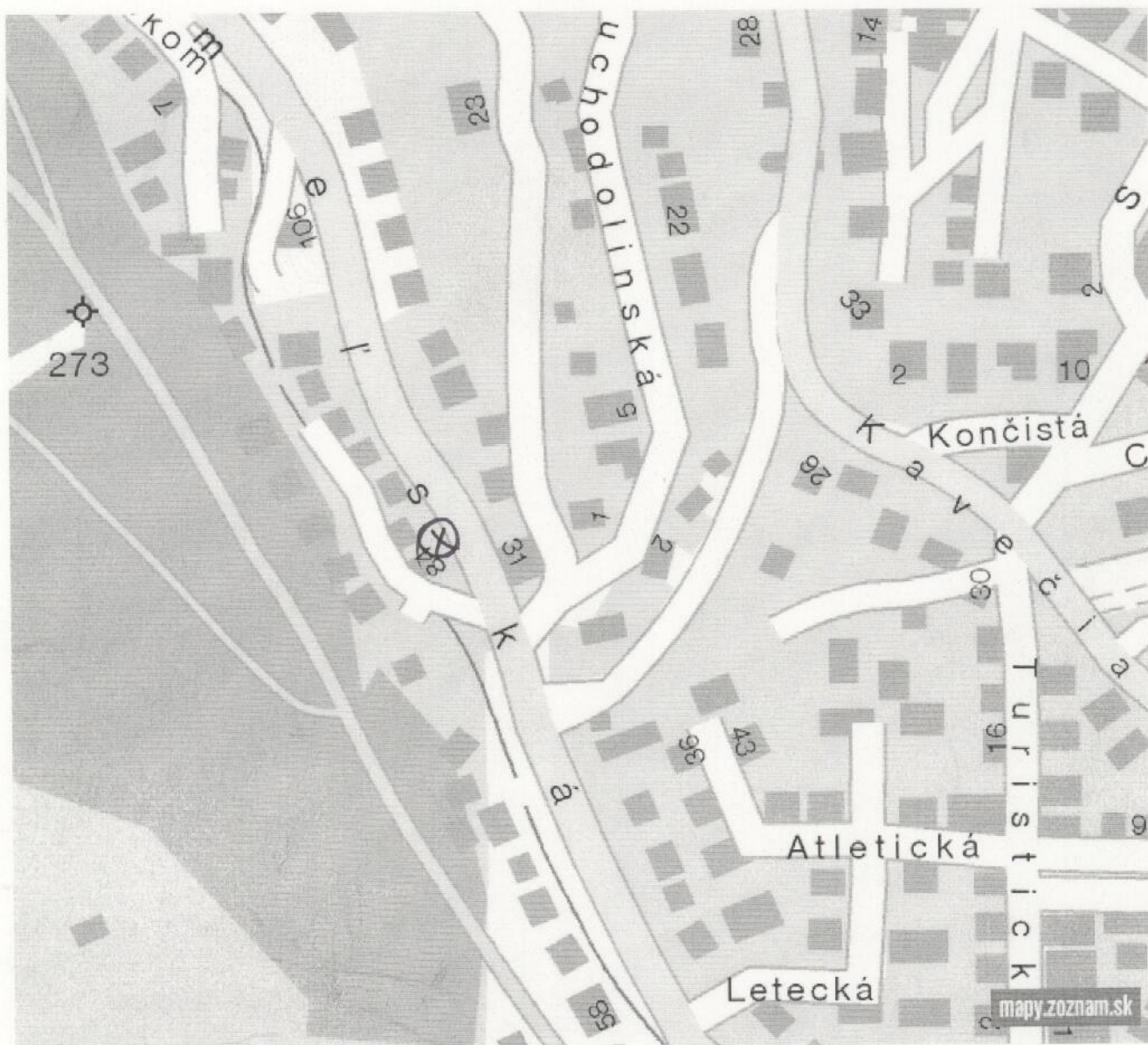


1000 - 5865/9 36 e  
K 4.



Geometrický plán je základom na právne úkony, keď údaje doterajšieho stavu výkazu výmer sú zhodné s údajmi platných výpisov z katastra nehnuteľností

Vyhotovitel Katastrálne zememeračské služby <b>Ing. Vladimír KOSTKA</b> <b>GEOMER</b> 040 11 Košice, Baueroва 30 IČO: 32477244	Kraj	<b>Košický</b>	Okres	<b>Košice I</b>	Obec	<b>Košice - Mestská časť Sever</b>
	Kat. územie	<b>Severné Mesto</b>	Číslo plánu	<b>114 / 2008</b>	Mapový list č.	<b>Košice 5 - 8 / 14 Košice 5 - 8 / 32</b>
<b>GEOMETRICKÝ PLÁN</b>						
Vyhotovil		Autorizačne overil		Úradne overil Meno: <b>Ing. Peter Bepko</b> Dňa: <b>12. MAR. 2009</b> Číslo: <b>261/09</b>		
Dňa: <b>2.3.2009</b>	Meno: <b>Ing. V. Kostka</b>	Dňa: <b>2.3.2009</b>	Meno: <b>Ing. V. Kostka</b>	Úradne overené podľa § 9 zákona NR SR č. 215/1995 Z.z. o geodézii a kartografii		
Nové hranice boli v prírode označené <b>kolíkmi, plotom</b> Záznam podrobného merania (meračský náčrt) č. <b>4984 E</b> Súradnice bodov označených číslami a ostatné meračské údaje sú uložené vo všeobecnej dokumentácii		Náležitosti a presnosťou zodpovedá predpisom  		 Pečiatka a podpis		





pozemok pri ploti vo vlastníctve mesta Košice



dom a pozemok vo vlastníctve Lubyorcon