



4.6.2019

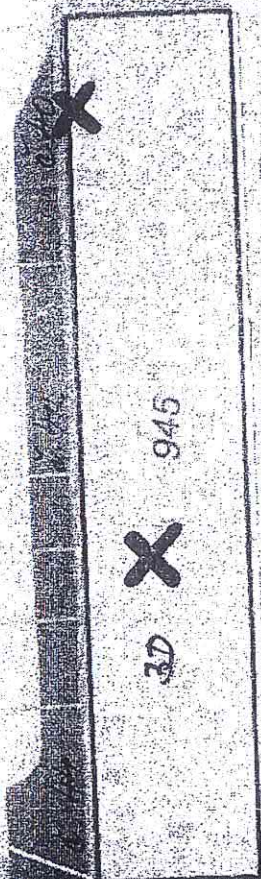
K. Ů. ŠACA

Anonymný používateľ

Železiarska

Železiarska

Železiarska



3D

945

1-1521/13

1-1521/3

1-1521/3

947

955/

| | | | | | | | | | | | | | | | | | | | |
|---------|---------|---------|---------|---------|---------|---------|---------|---------|---------|---------|---------|---------|---------|---------|---------|---------|---------|---------|---------|
| 955/101 | 955/102 | 955/103 | 955/104 | 955/105 | 955/106 | 955/107 | 955/108 | 955/109 | 955/110 | 955/111 | 955/112 | 955/113 | 955/114 | 955/115 | 955/116 | 955/117 | 955/118 | 955/119 | 955/120 |
| 955/121 | 955/122 | 955/123 | 955/124 | 955/125 | 955/126 | 955/127 | 955/128 | 955/129 | 955/130 | 955/131 | 955/132 | 955/133 | 955/134 | 955/135 | 955/136 | 955/137 | 955/138 | 955/139 | 955/140 |
| 955/141 | 955/142 | 955/143 | 955/144 | 955/145 | 955/146 | 955/147 | 955/148 | 955/149 | 955/150 | 955/151 | 955/152 | 955/153 | 955/154 | 955/155 | 955/156 | 955/157 | 955/158 | 955/159 | 955/160 |
| 955/161 | 955/162 | 955/163 | 955/164 | 955/165 | 955/166 | 955/167 | 955/168 | 955/169 | 955/170 | 955/171 | 955/172 | 955/173 | 955/174 | 955/175 | 955/176 | 955/177 | 955/178 | 955/179 | 955/180 |
| 955/181 | 955/182 | 955/183 | 955/184 | 955/185 | 955/186 | 955/187 | 955/188 | 955/189 | 955/190 | 955/191 | 955/192 | 955/193 | 955/194 | 955/195 | 955/196 | 955/197 | 955/198 | 955/199 | 955/200 |

10 m

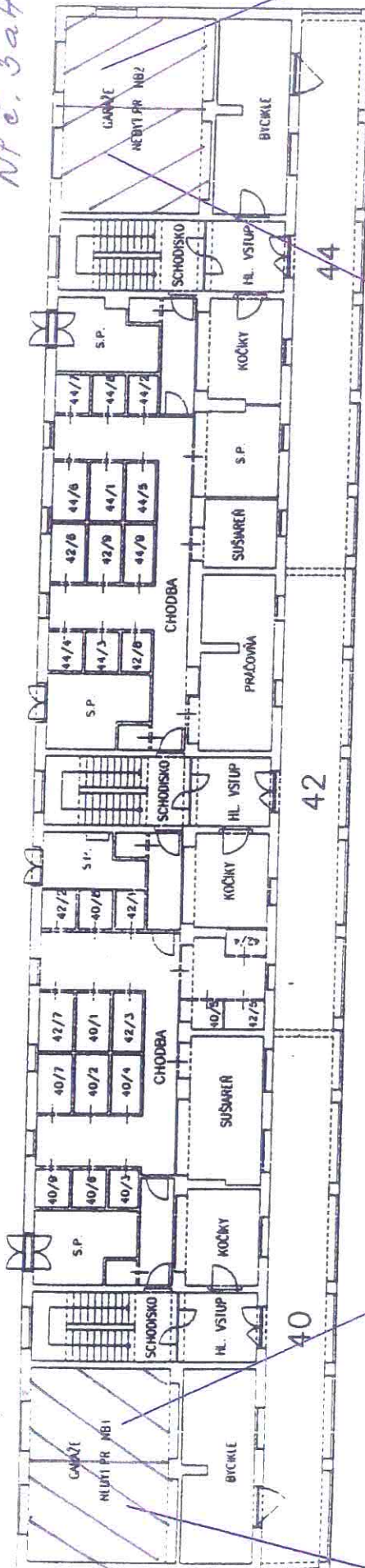
1:472

PRIZEMIE

| | |
|---------------------|----------|
| ULICA: ŽELEZIARSKA | 40,42,44 |
| POČ. NADZ. PODLAŽÍ: | 4 |
| POČ. PODZ. PODLAŽÍ: | 0 |
| POČ. BYTOV V DOME: | 27 |

NP č. 1 a 2

NP č. 3 a 4



NP č. 1

17,33 m²

NP č. 2

18,64 m²

NP č. 3

17,65 m²

NP č. 4

18,57 m²

Fotodokumentácia. Stav nehnuteľností pri obhliadke.

Nebytový priestor č.1 na prízemí, ul. Železiarská 40, Šaca



Pohľad na časť bytového domu a na vstupy do nebytového priestoru – dve garážové brány.

Po rozdelení nebytového priestoru na dva priestory bude vpravo nebytový priestor č.1 a vľavo nebytový priestor č.2.

Novovytvorený nebytový priestor č. 1:



Pohľad na interiér priestoru – zle vyspravený strop, rozvody médií pod stropom, s uzávermi.



Staršie umývadlo, umiestnené v dieliacej stene, vývod vody je do susedného novovytvoreného priestoru č. 2.



Poklop šachty, umiestnený v podlahe priestoru. Navlhnuté omietky v styku s podlahou



Staršie umývadlo, umiestnené v dieliacej stene, vývod vody je do tohto novovytvoreného priestoru č. 1.



Rozvody médií s uzávermi, pod stropom

Novovytvorený nebytový priestor č. 2:



Pohľad na interiér priestoru - rozvody médií pod stropom, s uzávermi. Vpravo drevená deliaca konštrukcia.



Pohľad na komín a rozvody médií s uzávermi.

ŽELEZIARSKA 44

