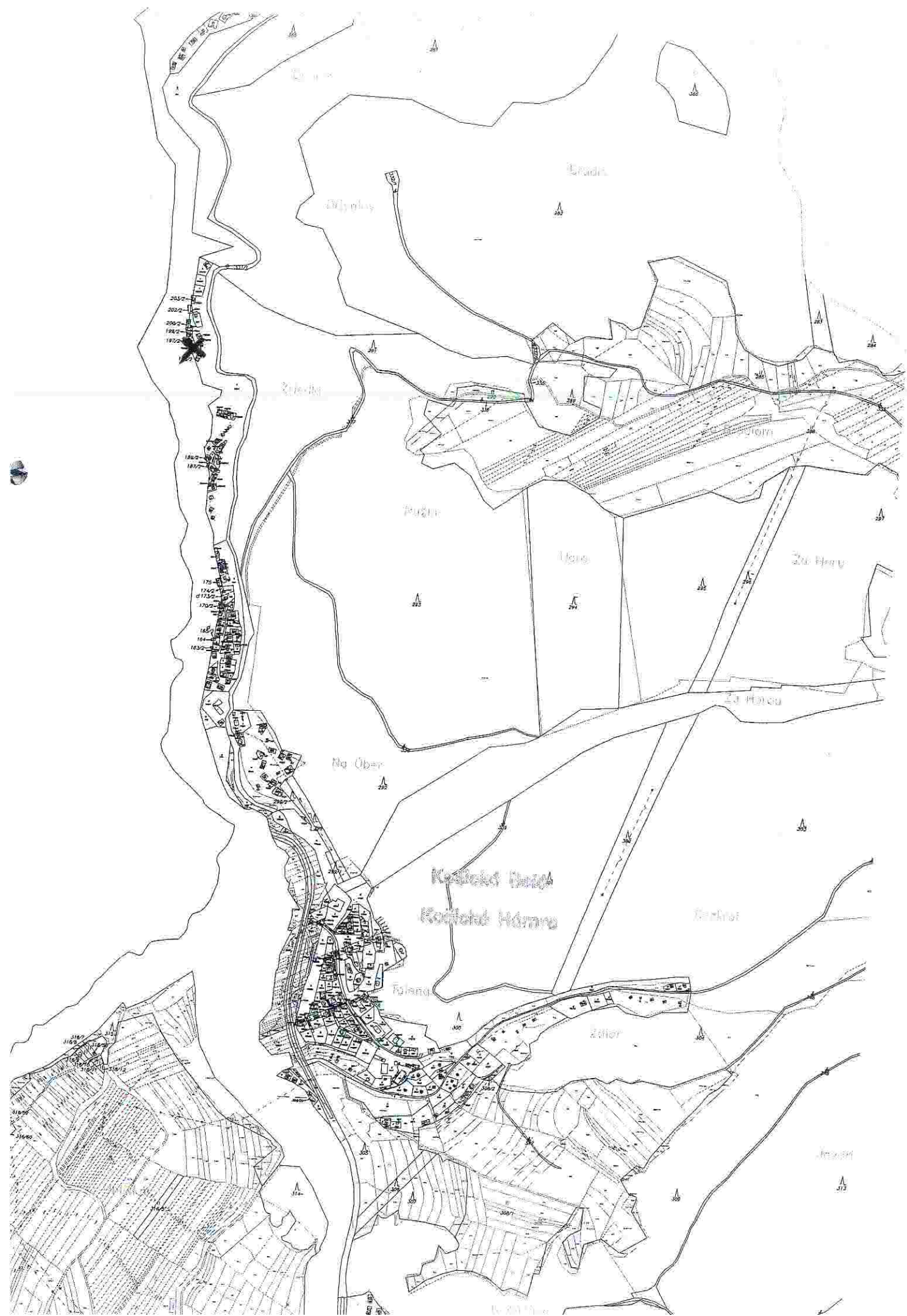


Geometrický plán je základom na právne úkony, keď údaje doterajšieho stavu výkazu výmer sú zhodné s údajmi platných výpisov z katastra nehnuteľností

Vyhotovitel Katastrálne zememeračské služby Ing. Vladimír KOSTKA GEOMER 040 11 Košice, Bauerova 30 IČO: 32477244		Kraj Košický	Okres Košice - okolie	Obec Košická Belá
Kat. územie Košické Hámre		Číslo plánu 36 / 2010	Mapový list č. Gelnica 0 - 2 / 4	
GEOMETRICKÝ PLÁN na oddelenie pozemkov parc. č. 182 / 40 , 182 / 41				
Vyhotovil		Autorizačne overil		Úradne overil
Dňa: 27.5.2010	Meno: Ing. Kostka	Dňa: 27.5.2010	Meno: Ing. Kostka	Meno:
Účel hranice boli v prírode označené kolíkmi		Náležitostami a presnosťou zodpovedá predpisom		Úradne overené podľa § 9 zákona NR SR č. 215/1995 Z.z. o geodézii a kartografii
Znamenie podrobného merania (meračský náčrt) č. 531 E		Pečiatka a podpis		
Úradnice bodov označených číslami a ostatné meračské laje sú uložené vo všeobecnej dokumentácii				



č.ú. košické hlávre

POZEMKY PARC. č. 182/40 a č. 182/41
VO VLASTNICTVE MESTA KOŠICE

