



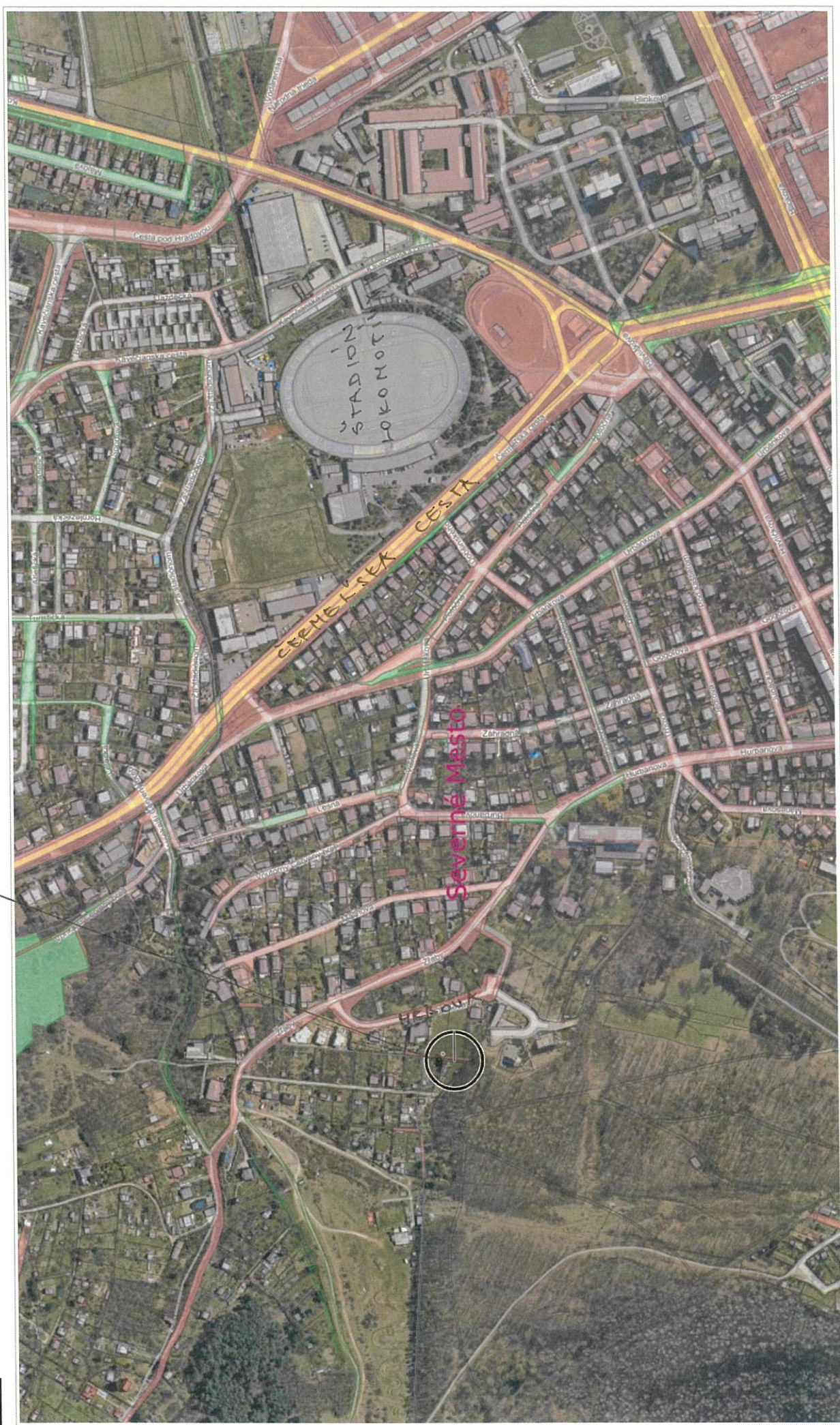
PARCELA ČRNČ. 1640/22
VL. MESTO KOŠICE



20 m



PREDMET PREVOZU



100 m

1:3774

BILANCIA PLOCH:

FUNKCIA	PLOCHA (m²)	PODIEL (%)
CELKOVÁ RIEŠENÁ PLOCHA ÚZEMIA parcela č. 1611/20, 1611/21, 1611/22	2021,0	100,00
CELKOVÁ ZASTAVANÁ PLOCHA OBJEKTU SO 01 - z toho: zelené plochy nadvoří zelené strechy	816,1 144,1 271,9	40,38 7,13 13,45
CELKOVÁ ZASTAVANÁ PLOCHA OBJEKTU SO 02 a SO 03 - z toho: parkovacie miesta z plastových zatravnovačov	387,1 50,0	19,15 2,47
PONECHANÝ PODIEL ZELENE - vonkajšia zelen	817,8	40,47 - splnené

1611/14	1611/12
1619/3	1611/35
146/1	1611/13
1442	1609/10
	1611/11

PARCELA VO UL. MESTA KOŠICE
KTOĽA JE PREDMETOM ZÁKLADSTI
1484 O ODKUPENIE

LEGENDA:

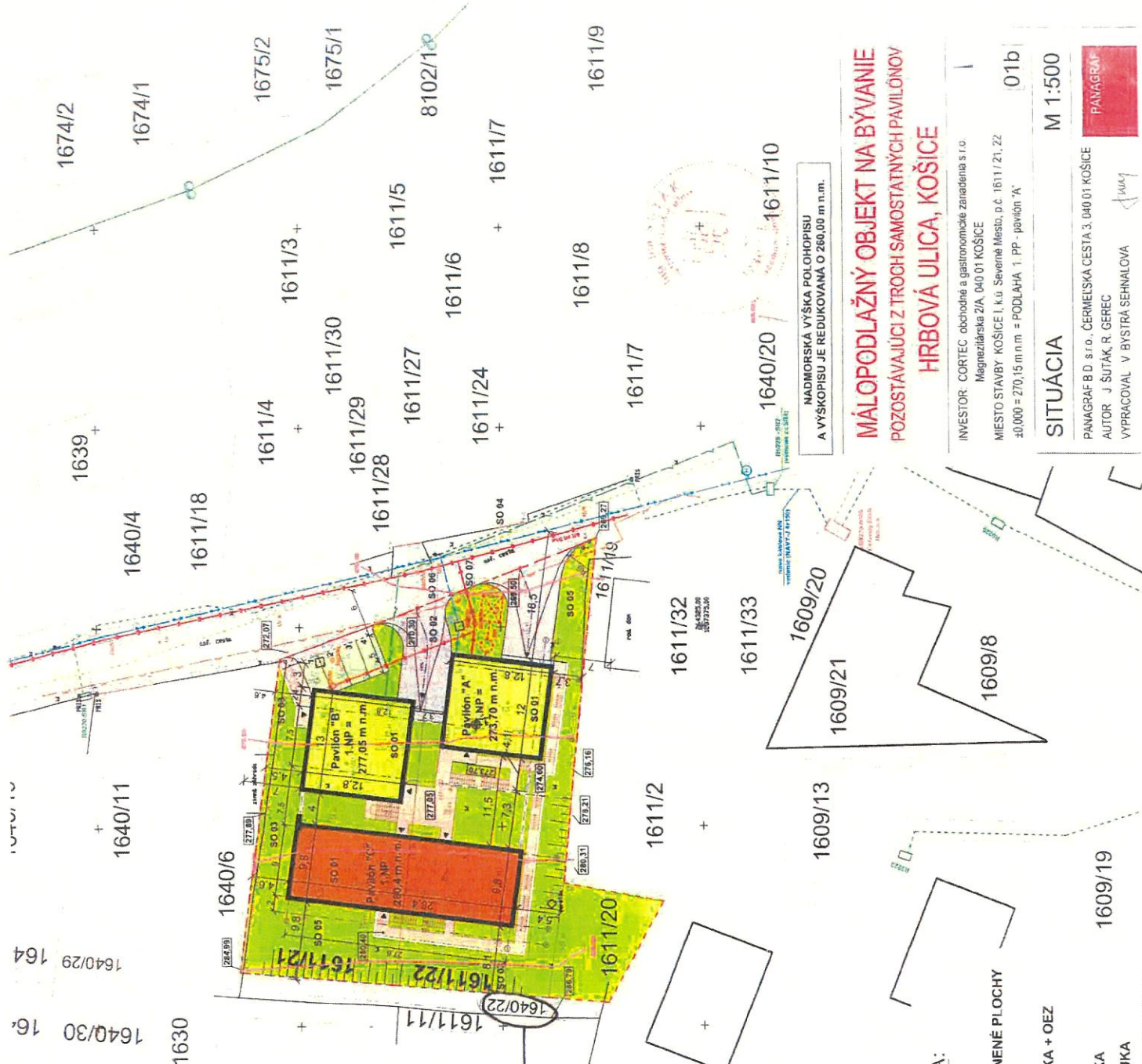
- BYTOVÝ DOM
- PRÍSTUPOVÁ KOMUNIKÁCIA
- PARKOVISKÁ z plast. zatravnovačov
- SPEV. PLOCHY A CHODNIKY
- ZELEN
- SUSEDIACI OBJEKT
- HRANICA POZEMKU
- PODZEMNÝ KÁBEL VO (správa DPMK)
- NN KÁBLOVÉ VEDENIE
- NN VZDUŠNÉ VEDENIE
- VN KÁBLOVÉ VEDENIE
- NOVÉ KÁBL. NN VEDENIE z TS do SR
- NN KÁBLOVÁ PŘÍPOJKA
- VEREJNÝ VODOVOD PVC DN 100
- VODOVODNÁ PŘÍPOJKA
- VEREJNÁ KANALIZÁCIA PVC DN 300
- KANALIZAČNÁ PŘÍPOJKA
- AREÁLOVÁ KANALIZÁCIA DAŽDOVÁ

LEGENDA:

- PODZEMNÝ HYDRANT
- VSÁKOVACIA JAMA
- RETENČNÁ NÁDRŽ

OBJEKTOVÁ SKLADBA:

- SO 01 - BYTOVÝ DOM
- SO 02 - PARKOVISKO A SPEVNENÉ PLOCHY
- SO 03 - OPORNÉ MÚRY
- SO 04 - NN KÁBLOVÁ PŘÍPOJKA + OEZ
- SO05 - SADOVÉ ÚPRAVY
- SO 06 - VODOVODNÁ PŘÍPOJKA
- SO 07 - KANALIZAČNÁ PŘÍPOJKA



MADMOŘSKÁ VÝŠKA POLOHOPIŠU
A VÝŠKOPÍŠU JE REDUKOVANÁ O 200,00 m.n.m.

MÁLOPODLAŽNÝ OBJEKT NA BÝVANIE
POZOSTÁVAJÚCI Z TROCH SAMOSTATNÝCH PAVILÓNOV
HRBOVÁ ULICA, KOŠICE

INVESTOR: CORTEC, obchodná a gastronomické zariadenia s r.o.
Magneziárska 2/A, 040 01 KOŠICE
MIESTO STAVBY: KOŠICE I, k.ú. Severné Mesto, p.č. 1611/21, 22
±0,000 = 270,15 m.n.m. = PODLAHA 1. PP - pavilón 'A'

SITUÁCIA
M 1:500
PANAGRAF B.D. s.r.o., ČERMELSKÁ CESTA 3, 040 01 KOŠICE
AUTOR: J. ŠUTÁK, R. GEREC
VYPRACOVAL: V. BYSTRÁ SEHNALOVÁ
PANAGRAF



VIZUALIZÁCIA : BYTOVÝ DOM HRBOVÁ, KOŠICE, POHLAD 01

AUTOR : J. SUTÁK

VIZUALIZÁCIA : D. ŠINTAJ



VIZUALIZÁCIA : BYTOVÝ DOM HRBOVÁ, KOŠICE, POHĽAD 02
AUTOR : J. ŠUTÁK
VIZUALIZÁCIA : D. ŠINTA I