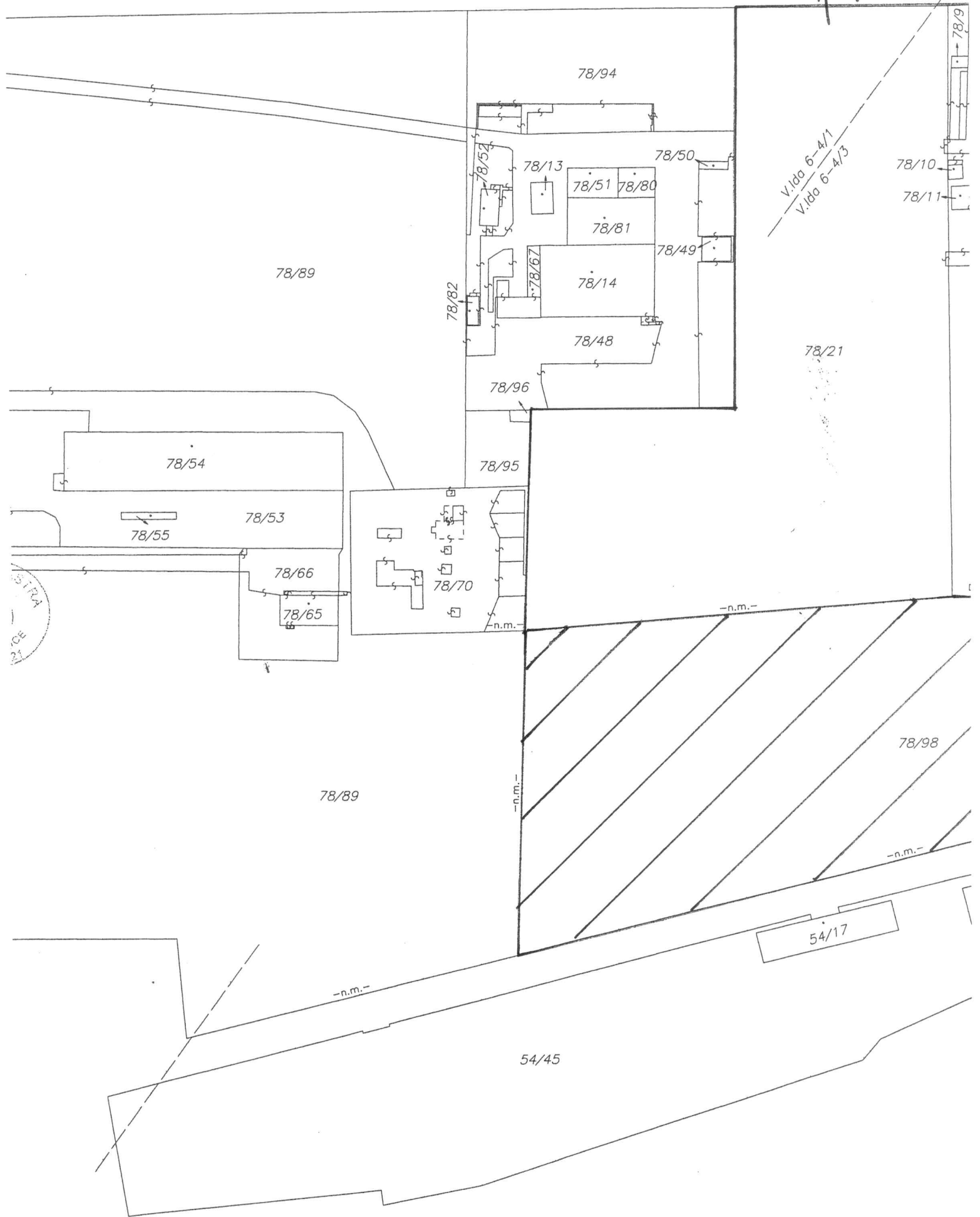
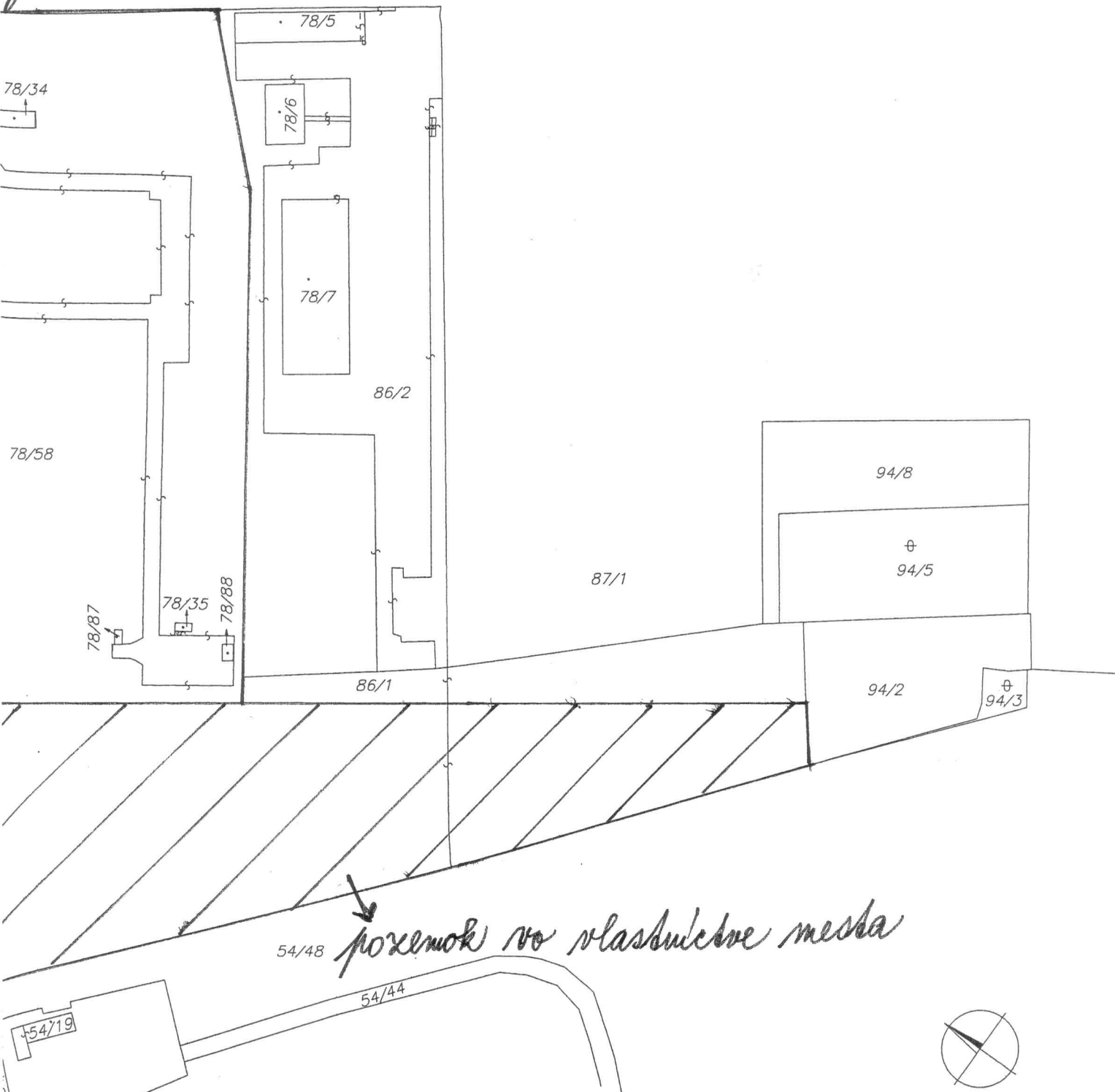


proximity a bu



ry vo vlastnej INGOŠ, a.s.



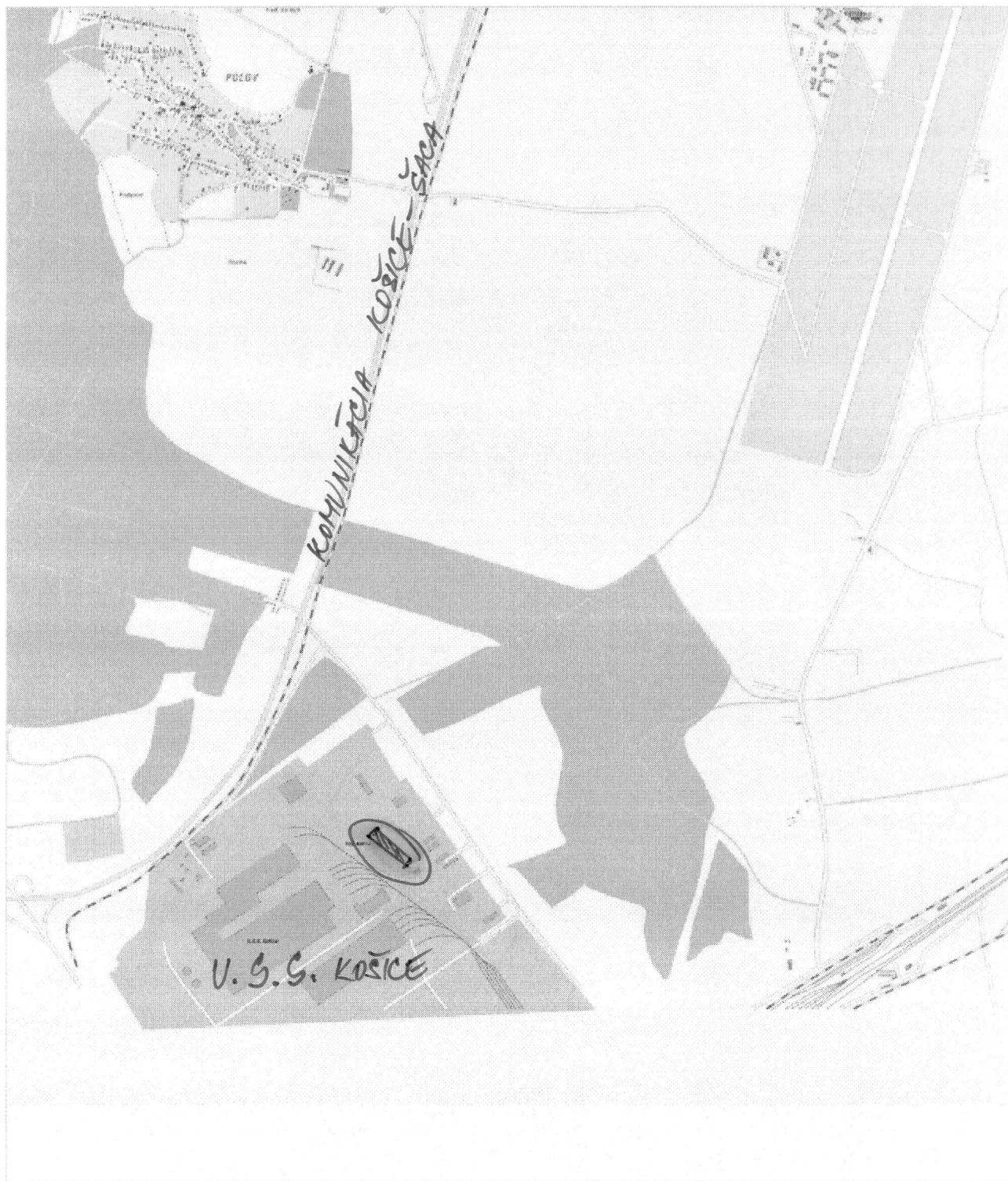
Geometrický plán je základom na právne úkony, keď údaje doterajšieho stavu výkazu výmer sú zhodné s údajmi platných výpisov z katastra nehnuteľností.

Vyhotovitel :	Kraj :	Okres :	Obec :
GEOTOP Košice, s.r.o.	Košický	Košice II	Košice - mestská časť Saca
Južná trieda 82, 040 17 Košice	Kat. územie :	Číslo plánu :	Mapový list č. :
tel./fax: 055/ 729 0871-3	Železiarne	390/2007	V.lda 6-4/1 V.lda 6-4/3
IČO : 36590711	<b>GEOMETRICKÝ PLÁN</b> na oddelenie pozemku p.č. 78/98		

Vyhotovil		Autorizačne overil		Úradne overil
Dňa:	Meno:	Dňa:	Meno:	Dňa:
19.10.2007	M. Kissová	19.10.2007	Ing. Zuzana Kavuličová	22. OKT. 2007
Nové hranice boli v prírode označené drev. kolkmi		Náležitosť podľa predpisom		Úradne overené podľa SR Zákona NR SR č. 215/1995 Z.z. o geodézii a kartografii
Záznam podrobného merania (meračský náčrt) č.: 576 E				
Súradnice bodov označených číslami a ostatné meračské údaje sú uložené vo všeobecnej dokumentácii.				

**atlas.sk** Táto mapa bola vytlačená zo stránky  
<http://mapy.atlas.sk>

Mapa: Košice



<http://mapy.atlas.sk/>

0,5 km