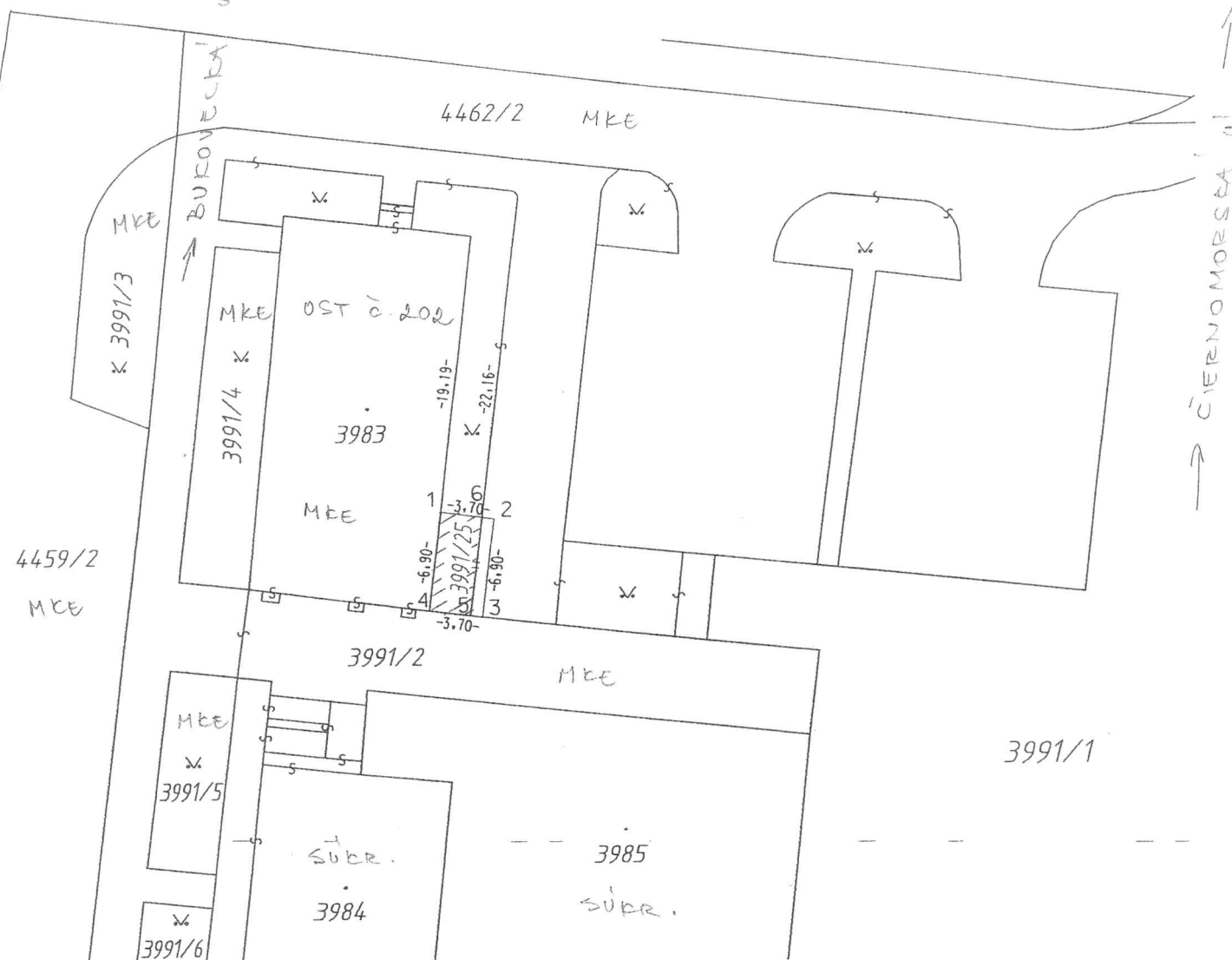


PR.5

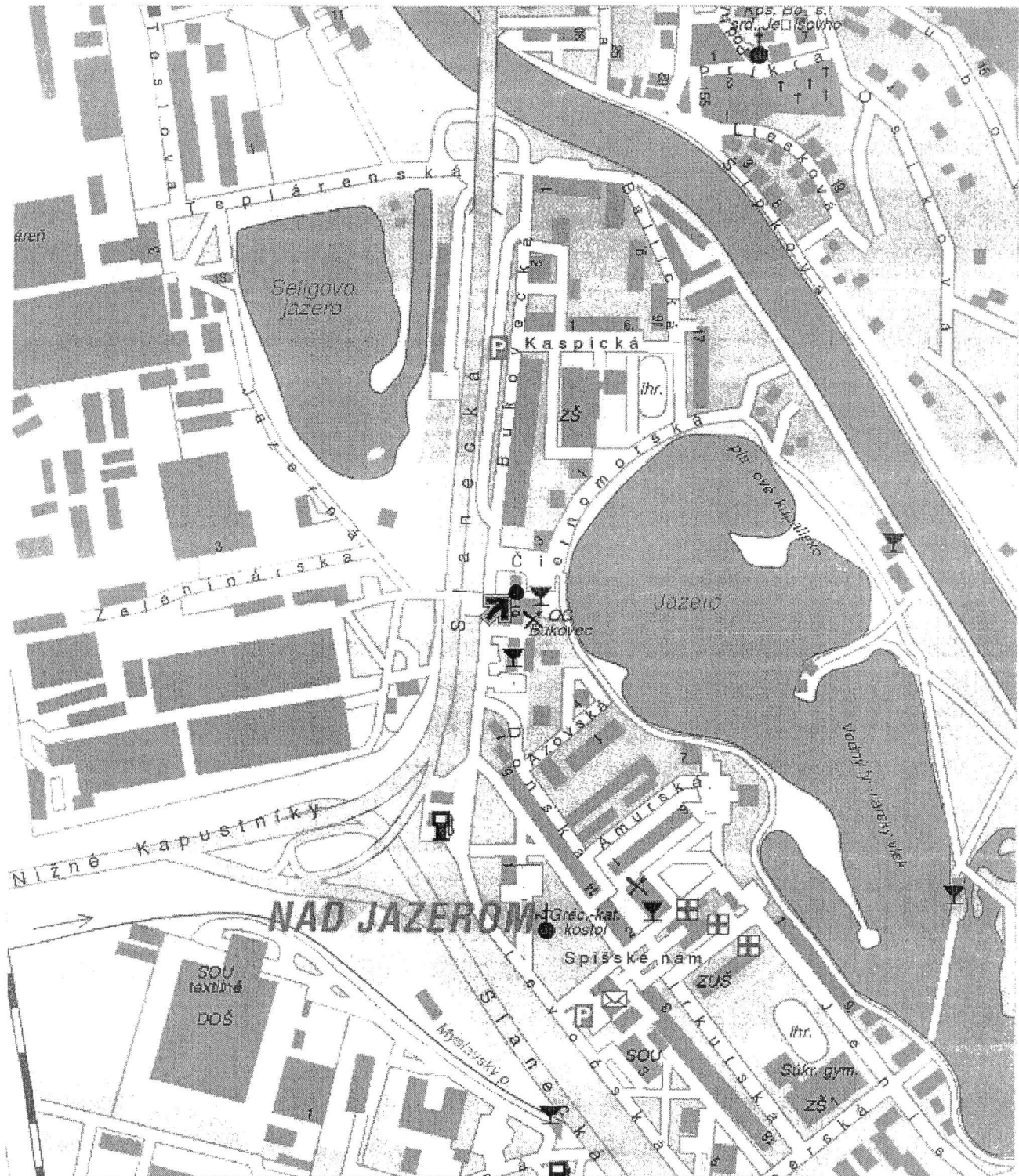


Geometrický plán je podkladom na právne úkony, keď údaje doterajšieho stavu výkazu výmer sú zhodné s údajmi platných výpisov z katastra nehnuteľností

Vyhotovitel Ing. Boris PAULÍK geodetické práce Atletická 13, 040 01 Košice IČO: 35 235 748		Kraj Košický Kat. územie Jazero	Okres Košice IV. Číslo plánu 16/2006	Obec Košice - Mestská časť Nad jazerom Mapový list č. VELKÁ IDA 4-1/23
GEOMETRICKÝ PLÁN^{na} oddelenie pozemku p.č.3991/25				
Vyhotovil Dňa: 10.10.2006 Meno: Ing. Boris Paulík		Autorizačne overil Dňa: 10.10.2006 Meno: Ing. Milan Paulík		Úradne overil Meno: Ing. A. GYURIOVÁ Dňa: 19-10-2006 Číslo: 795/06
Nové hranice boli v prírode označené železnou rúrkou, múrom, žel. klincami Záznam podrobného merania (meračský náčrt) č. 152 E Súradnice bodov označených číslami a ostatné meračské údaje sú uložené vo všeobecnej dokumentácii		Náležitostami a presnosťou zodpovedá predpisom Pečiatka a podpis Ing. Milan Paulík autorizovaný geodet a katastrálny inžinier		Úradne overené podľa § 2 zákona NR SR č.215/95 Z.z. o geodézii a kartografii Pečiatka a podpis Ing. A. Gyuriová katastrálny inžinier

atlas.sk Táto mapa bola vytlačená zo stránky
<http://mapy.atlas.sk>

Mapa: Košice



<http://mapy.atlas.sk/>

200 m