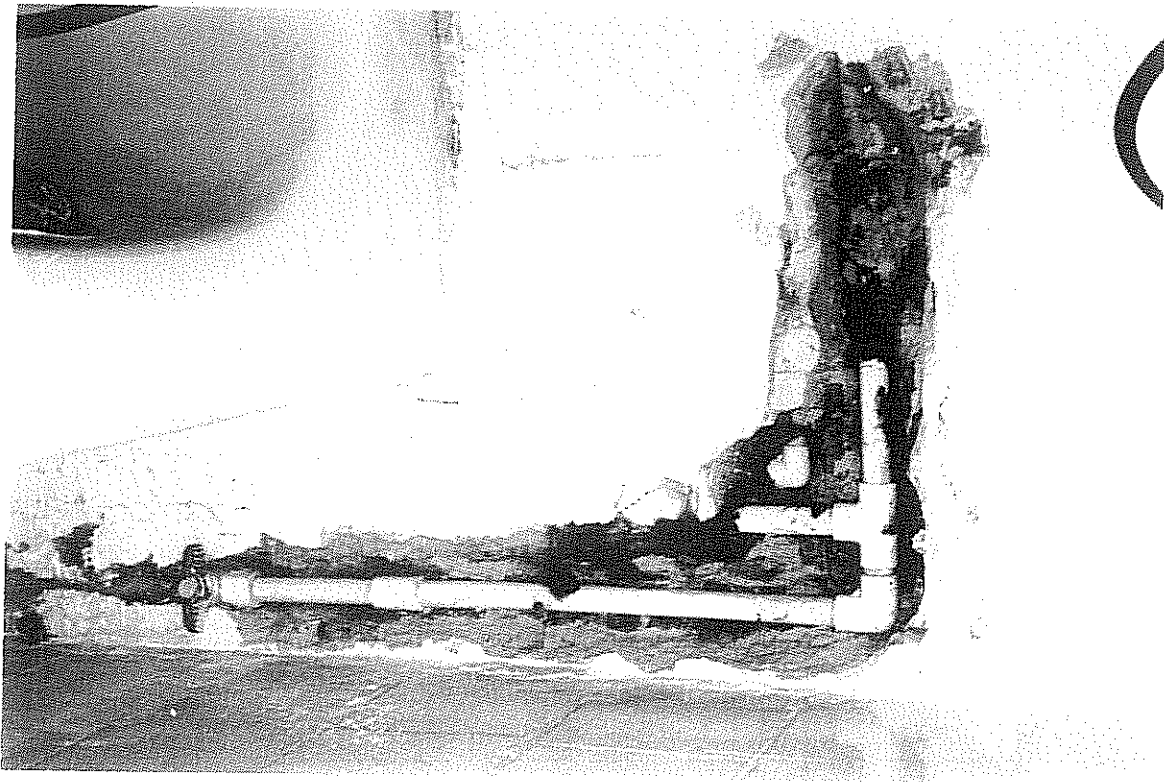
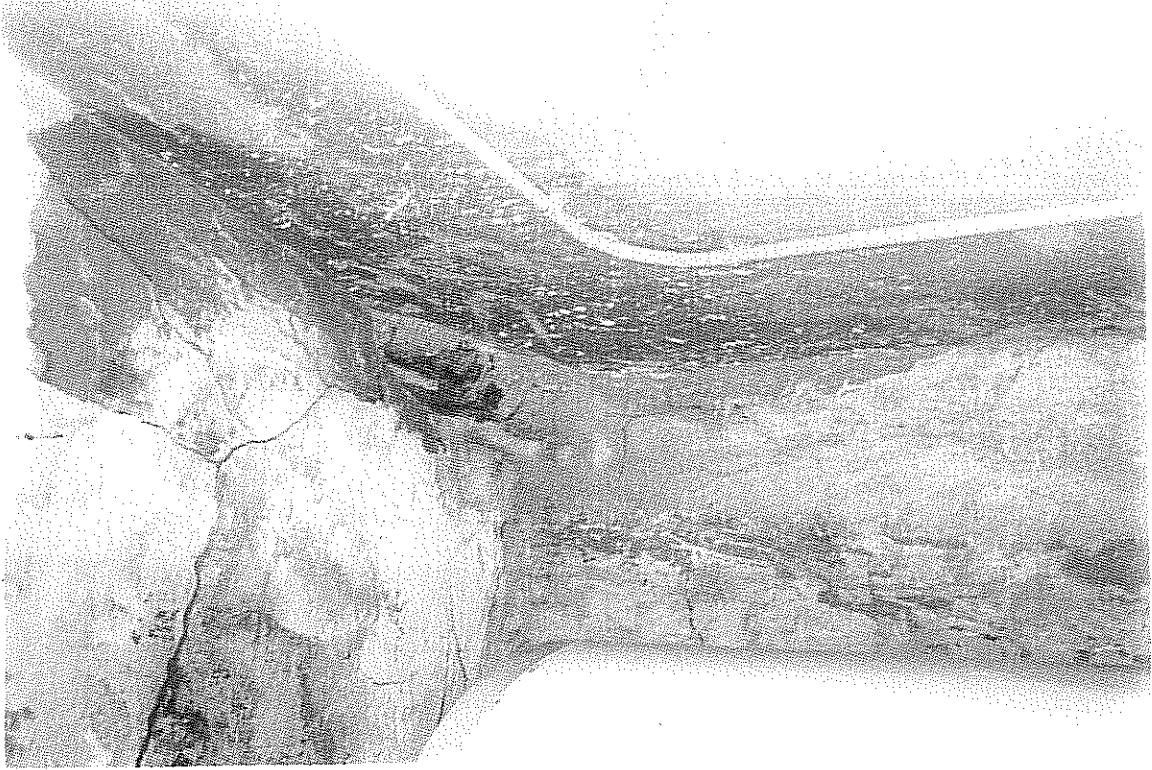


vnútorná kresba
parcely C
dôležité ulice a cesty
dôležité ulice a cesty
významné ulice a námestia
ulice a cesty
Iné komunikácie a chodníky

Mierka 1:1000

Geoplan Magistrátu mesta Košice, Kataster: (c) UGKKSR, január 2014 (neslúži na právne účely). Ulice a cestné komunikácie: (c) Gista s.r.o. a UHA Košice, Ortofoto mapa: (c) Geodis Slovakia s.r.o., 2009, www.geodis.sk, Miestopis: (c) Gista s.r.o.





Ladislav Štrkula, Košice, Kollárova u.18

V SÚČASNOSTI KRIVÁ 3.

Ú h r a d a

za užívanie bytu a za služby spojené s užívaním bytu dľa vyhlášky
zo dňa 26.marca 1964 č. 60 4b.

Výpočet podlahovej plochy.

A./ Obytná plocha:

1./ prvá izba /spálňa/	4.93 x 4.55 = 22.33✓	22.3	m2 22,4
2./ druhá izba /detská/	4.96 x 5.47 = 25.23✓	25.2	m2 27,12
3./ tretia izba /jedáleň/	4.44 x 5.15 = 24.19✓	24.1	m2 22,96
4./ kabinet	3.34 x 2.74 = 9.15✓	9.1	m2 9,11
obytná plocha spolu		80.-	m2 81,57

B./ Plocha vedľajších miestností:

5./ predizba	2.20 x 1.80 = 3.96✓	4.-	m2
6./ chodba	1.06 x 3.75 = 3.97✓		
	2.63 x 0.37 = 0.97 tj. 4.94	4.9	m2 8,9

C./ plocha ostatných miestností:

7./ kuchyňa	2.40 x 3.95 = 9.48✓	9.-	m2 9,85
výkl.	0.15 x 2.75 = 0.41		
8./ špajza	2.77 x 1.77 = 4.90✓	4.9	m2 4,95
výkl.	1.40 x 0.23 = 0.32		
9./ malá špajza	1.60 x 0.80 = 1.24✓	1.2	m2 5,22
10./kúpeľňa	2.01 x 1.98 = 3.97✓	4.-	m2 5,47
výkl.	0.92 x 1.90 = 1.75		
11./ záchod	1.10 x 0.90 = 0.99✓	1.4	m2 1
12./ balkon	2.90 x 1.45 = 4.20	4.2	m2

V byte niet teplej vody. Teplá voda sa dodáva len z boylera.

Kúrenie na koks obstarávame sami /II.kategória/.

spolu 113,6 m²

množstvo

6.40