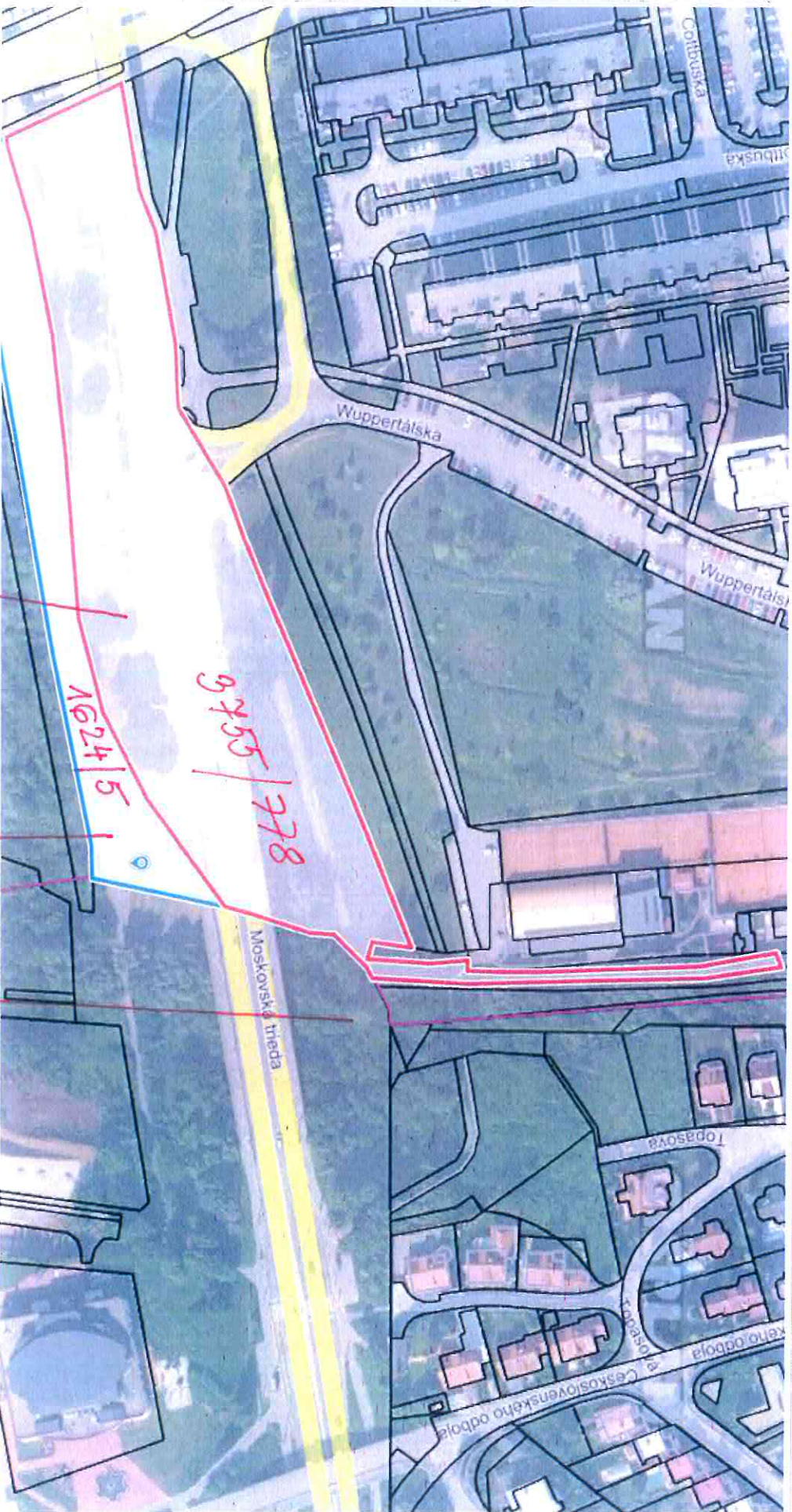




Budíci nájom

$$\begin{aligned} & 3755 / 778 - 1.562 \text{ m}^2 \\ & 1624 / 5 - 290 \text{ m}^2 \\ & 4680 / 986 - 210 \text{ m}^2 \end{aligned} \left. \vphantom{\begin{aligned} & 3755 / 778 - 1.562 \text{ m}^2 \\ & 1624 / 5 - 290 \text{ m}^2 \\ & 4680 / 986 - 210 \text{ m}^2 \end{aligned}} \right\} = \underline{\underline{2.062 \text{ m}^2}}$$



50 m

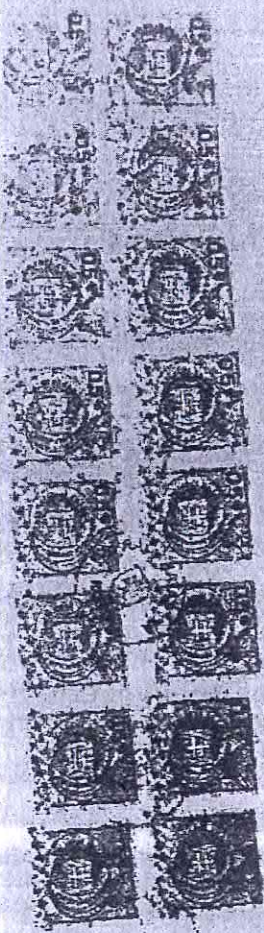
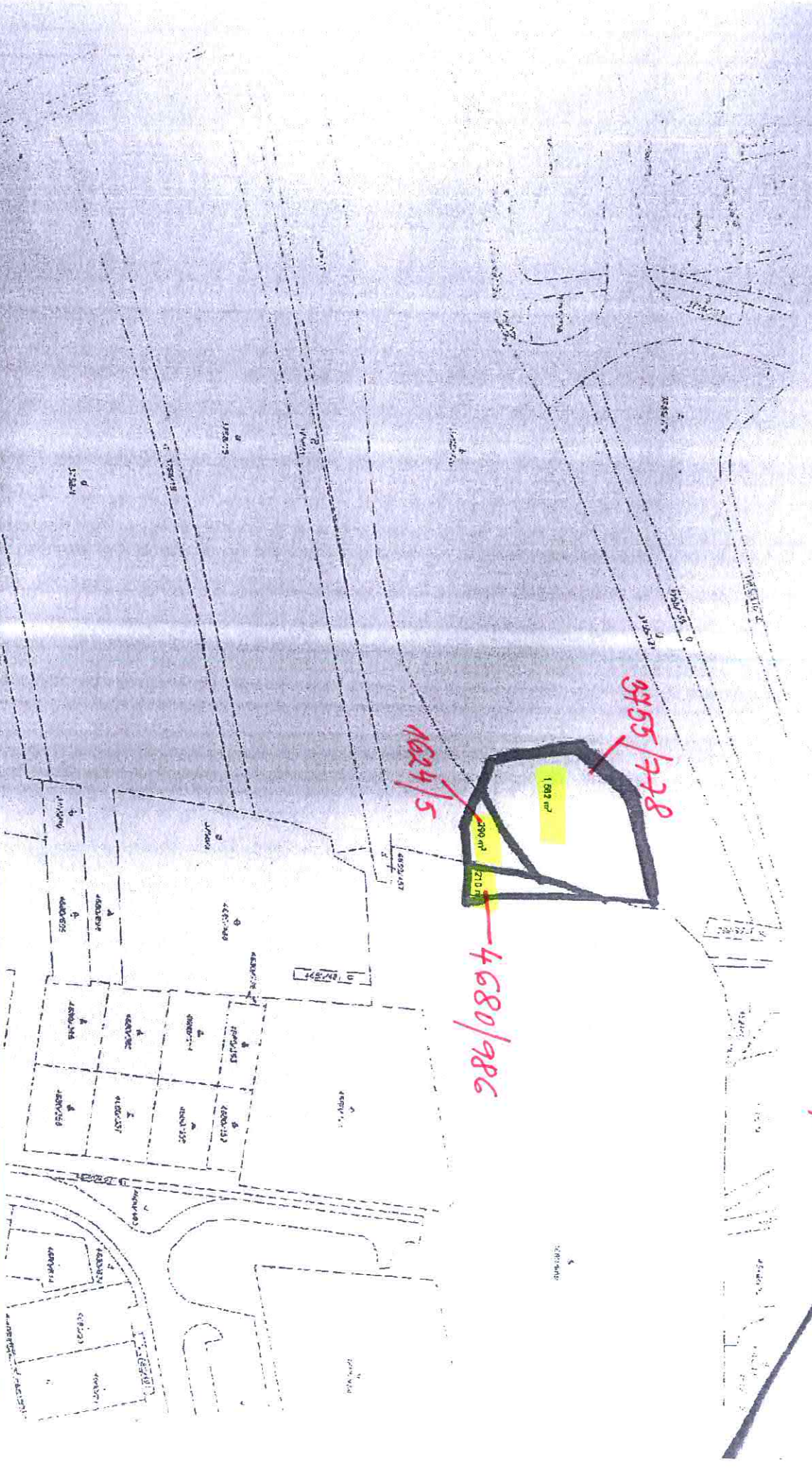
1 : 1 887

Wmce 15.273 m²
k.ú. Gmrt

Wmce 9.075 m²
k.ú. Gmrt

parcels 4680/986, k.ú. Jernu
o wmc 26.470 m²

Budici uajow



Datum: 07.11.2012 Mesto: Bratislava		Druh: Katastrálny úrad Kancelária úradu v Bratislave Správa katastrálneho úradu
Číslo: 1234/2012 Kópia katastrálnej mapy	Druh: Správa katastrálneho úradu Správa katastrálneho úradu	Druh: Správa katastrálneho úradu Správa katastrálneho úradu



