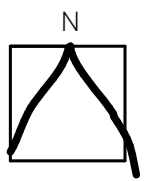


**LEGENDA:**

- ■ ■ ■ ■ HRANICA RIEŠENÉHO ÚZEMIA
- EXISTUJÚCA PARCELÁCIA
- NAVRHOVANÁ PARCELÁCIA
- STAVEBNÁ ČIARA
- ULIČNÁ ČIARA
- REGULAČNÝ BLOK B-01- SAMOSTATNE STOJACE RODINNÉ DOMY
- REGULAČNÝ BLOK B-02- PLOCHY RADOVÝCH RODINNÝCH DOMOV
- REGULAČNÝ BLOK U- VEREJNE PRÍSTUPNÉ PRIESTORY, HRANICA BLOKU=ULIČNÁ ČIARA
- REGULAČNÝ BLOK Z - ZELEŇ
- PLOCHA URČENÁ K VÝSTAVBE HLAVNÝCH OBJEKTOV
- PLOCHA URČENÁ K VÝSTAVBE HLAVNÝCH OBJEKTOV IBA V ROZSAHU 1.NP
- > VSTUPY DO OBJEKTOV ( AK SÚ URČENÉ )

<b>B1</b>			
PODLAŽNOSŤ:	max. 2.NP + USTÚPENÉ / PODKROVIE	MAX. V. STAVBY:	max. 9 m OD P.T.
KZ:	max. 0,6	KZO:	max. 0,6
KO:	max. 3,4	IPP:	max. 1,2
<b>B2</b>			
PODLAŽNOSŤ:	max. 2.NP	MAX. V. STAVBY:	max. 9 m OD P.T.
KZ:	max. 0,4	KZO:	max. 0,4
KO:	max. 2,4	IPP:	max. 0,8
<b>B3</b>			
PODLAŽNOSŤ:	max. 2.NP	MAX. V. STAVBY:	max. 8 m OD P.T.
KZ:	max. 0,4	KZO:	max. 0,4
KO:	max. 2,4	IPP:	max. 0,8

POZNÁMKA:  
 - VÝKRES ZÁVÄZNE REGULUJE HRANICE REGULÁČNÝCH BLOKOV, ZASTAVOVACIE PODMIENKY PRE POZEMKY, PRIESTOROVÚ REGULÁCIU, LIMITY VYUŽITIA POZEMKOV, DEFINUJE MAXIMÁLNU PLOCHU NA JEDNOTLIVÝCH POZEMKOCH URČENÚ K VÝSTAVBE PRI DODRŽANÍ STANOVENÝCH KOEFICIENTOV, ZÁVÄZNE UMIESTŇUJE STAVEBNÚ ČIARU, ULIČNÚ ČIARU A VSTUPY DO OBJEKTOV.



Schvaľovacia doložka:

NÁZOV ÚZEMNOPLÁNOVACEJ DOKUMENTÁCIE:		
<b>ÚZEMNÝ PLÁN ZÓNY KOŠICE, OBYTNÁ ZÓNA GROT IV.</b>		
RIEŠITELSKÝ KOLEKTÍV:		Ing.arch. Branislav Ivan Alica Zahoranská Ing. Norbert Horváth Ing. Ľudmila Juríková Ing. Dalimír Lipták
<b>LIVINARK</b>		MIERKA : 1:1000 DÁTUM : 02-2022 STUPEŇ : NÁVRH UPRAVENÝ PO PREROKOVANÍ
OBSAH VÝKRESU: <b>REGULAČNÝ VÝKRES</b>		Č. VÝKRESU: <b>05</b>