

LEGENDA

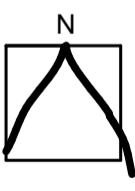
STAV	NÁVRH	
		hranica riešeného územia
		rozvodica povodí
		vodovod
		vodovodná prípojka
		dažďová kanalizácia
		splašková kanalizácia
		retenčné nádrže (mimo RD)
		dažďové záhrady

Navrhovaný odtok
splaškovej kanalizácie
do navrhovanej ČOV
Sady nad Torysou

Navrhovaný odtok
dažďovej kanalizácie
do blízkeho recipientu

POZNÁMKA //
- VÝKRES JE ZÁVÄZNÝ V ZMYSLE REGULÁCIE ZARIADENÍ A ROZVODOV VODOVODU A KANALIZÁCIE.
- GRAFICKÁ PREZENTÁCIA HMOTOVO PRIESTOROVEJ KOMPOZÍCIE OBJEKTOV JE NEZÁVÄZNÁ, PLNÍ NÁZORNÚ FUNKCIU, PRÍČOM PODMIENKY ZASTAVANIA SAMOTNÝCH PARCEL DEFINUJE VÝKRES Č. 6 REGULÁCNY VÝKRES A TEXTOVÁ ZÁVÄZNÁ ČASŤ

Schvaľovacia doložka:



NÁZOV ÚZEMNOPLÁNOVACEJ DOKUMENTÁCIE:

**ÚZEMNÝ PLÁN ZÓNY
OBYTNÁ ZÓNA PAVLOVA HORA - KOŠICKÁ NOVÁ VES**

RIEŠITELSKÝ KOLEKTÍV:

LIVINARK

Ing. arch. Branislav Ivan
Ing. arch. Pavol Wohlfahrt
Barbora Nosálová
Ing. Pavel Tittl
Ing. Juraj Jochmann
Ing. Ludmila Juriková

MIERKA : 1:1000

DÁTUM : 02-2022

STUPEŇ : NÁVRH UPRAVENÝ PO PREROKOVANÍ

OBSAH VÝKRESU:

VODNÉ HOSPODÁRSTVO

Č. VÝKRESU: