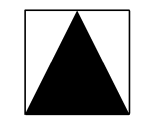


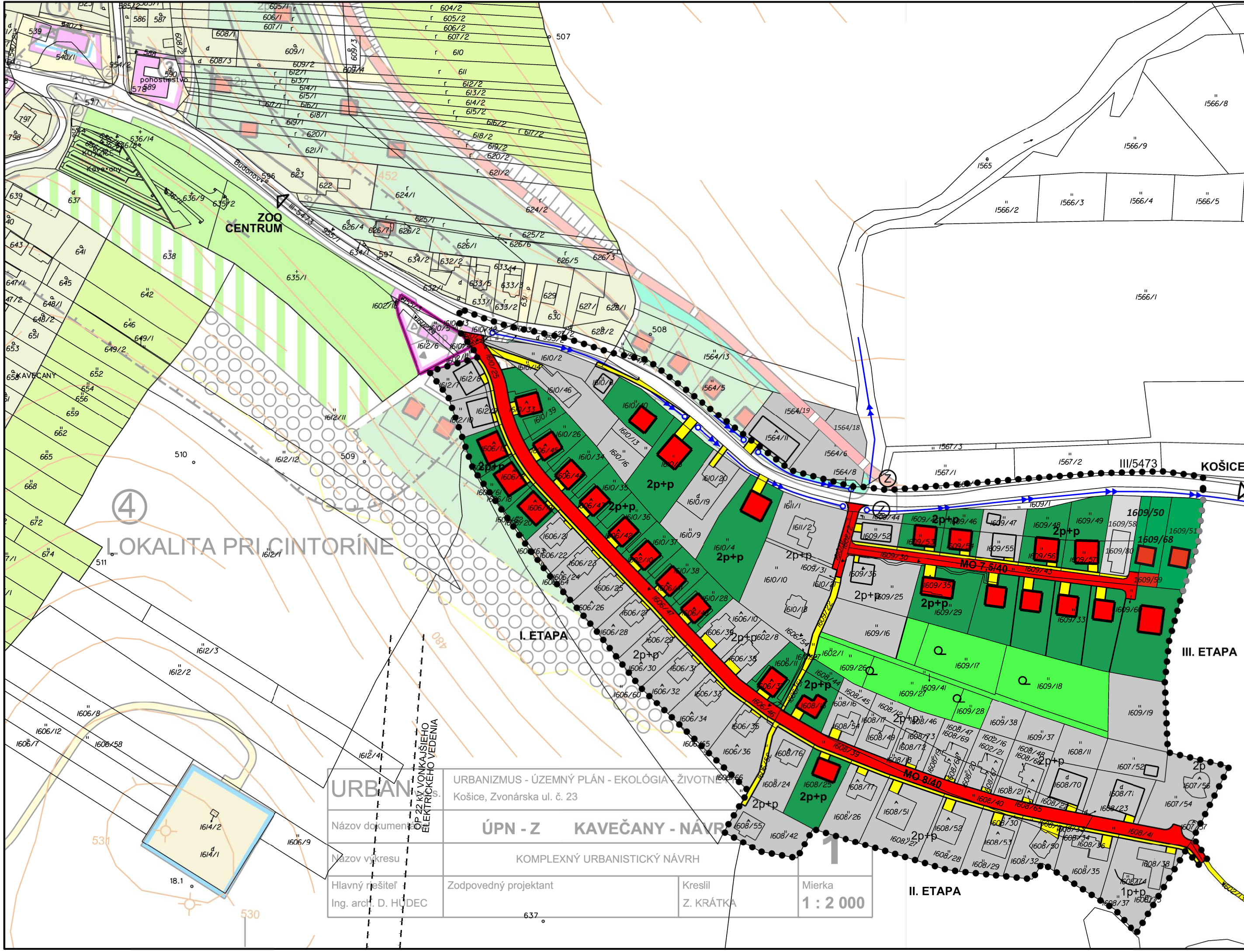
ZMENY A DOPLNKY ÚZEMNÉHO PLÁNU - ZÓNY KAVEČANY LOKALITA Č. 2 "PRI CINTORÍNE"

NÁVRH



LEGENDA

- SÚČASNÝ STAV NÁVRH
- BYTOVÁ FUNKCIA**
- ZÁSTAVBA ROD. DOMOV S VYUŽITÍM PRE TURIZMUS
 - ZÁSTAVBA VIDECKÝCH RODINNÝCH DOMOV (V OBMEDZ. MIERE PRIPUSTENÁ POĽNOHOSP. VÝR.
- LEGENDA**
- OBŠŤANSKE VYBAVENIE**
- HRANICA RIEŠENÉHO ÚZEMIA ČIANSKEHO VYBAVENIA
- BYTNÉ ÚZEMIE**
- ZÁSTAVBA RODINNÝCH DOMOV
 - SUKROMNÉ ZÁHRADY
- OBČIANSKE VYBAVENIE**
- VYSOKÁ DOPROVODNÁ ZELEŇ, PARKOVÁ ZELEŇ, NÍZKA ZELEŇ
 - PLOCHY OBČIANSKEJ VYBAVENOSTI CINTORIN A JEHO ROZSÍRENIE
- ZELEŇ**
- IZOLAČNÁ ZELEŇ, DOLESNENIE
 - SUKROMNÉ ZÁHRADY
- DOPRAVA**
- KOMUNIKÁCIE ZBERNÉ FUNKČNEJ TRIEDY B2 A CESTY III. TRIEDY
 - KOMUNIKÁCIE OBSLUŽNÉ (MO) FUNKČNEJ TRIEDY C3
 - KOMUNIKÁCIE OBSLUŽNÉ (MO) FUNKČNEJ TRIEDY C1 A C2
 - PEŠIE CHODNÍKY POZDĽ MIESTNYCH KOMUNIKÁCIÍ
 - KOMUNIKÁCIE OBSLUŽNÉ FUNKČNEJ TRIEDY C3
 - PEŠIE KOMUNIKÁCIE A ÚČELOVÉ KOMUNIKÁCIE
 - ÚČELOVÉ HOSPODÁRSKE A PEŠIE KOMUNIKÁCIE
 - ZÁSTAVKY MHD
 - IZOFÓNY EKVIVALENTNEJ HLADINY HLUKU STAV K R. 2 010
- REGULAČNÉ PRVKY**
- MAXIMÁLNA PODLAŽNOSŤ ZÁSTAVBY VČÍTANE VYUŽITIA PODKROVIA
 - MAXIMÁLNA PODLAŽNOSŤ OBJEKTOV
 - DAŽDOVÉ OTVORENÉ RIGOLY
 - STAVEBNÁ ČIARA
 - OCHRANNÉ PÁSMO
 - REGULAČNÁ ČIARA
 - HLAVNÉ PEŠIE NÁSTUPY A PRÍSTUPY DOPRAVNEJ OBSLUHY
 - OCHRANNÉ PÁSMO
 - PLOCHY TECHNICKEJ INFRAŠTRUKTÚRY



4
LOKALITA PRI CINTORÍNE

URBANIZMUS - ÚZEMNÝ PLÁN - EKOLÓGIA ŽIVOTNÉHO PROSTREDIA Košice, Zvonárska ul. č. 23			
Názov dokumentu	ÚPN - Z KAVEČANY - NÁVRH		
Názov výkresu	KOMPLEXNÝ URBANISTICKÝ NÁVRH		
Hlavný riešiteľ	Zodpovedný projektant	Kreslil	Mierka
Ing. arch. D. HUDEC	637	Z. KRÁTKA	1 : 2 000

URBAN TRADE PROJEKTOVÁ KANCELÁRIA URBANIZMUS - ÚZEMNÝ PLÁN - EKOLÓGIA ŽIVOTNÉHO PROSTREDIA Košice, Letná ul. č. 45, www.urban.sk, urban@urban.sk	dátum sprac. 09/2011
názov dokumentácie: ZaD ÚPN - ZÓNY KAVEČANY, NÁVRH LOKALITA Č. 2 "PRI CINTORÍNE"	číslo výkresu: 1
názov výkresu: KOMPLEXNÝ URBANISTICKÝ NÁVRH	mierka: 1:2 000
autor: ING. ARCH. D. HUDEC	projektant: Ing. arch. Dušan Hudec
ARCHIGRAPH	grafika: Ing. Andrea Nováková ARCHITECTONICKO-GRAFICKÉ ŠTÚDIO, Letná 45, 041 91 Košice