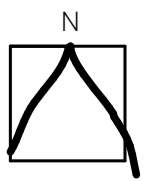


LEGENDA:

STAV	NÁVRH	
		HRANICA RIEŠENÉHO ÚZEMIA
		POLOHOVIS KN-C
		VODOVOD
		KANALIZÁCIA - SPLAŠKOVÁ
		KANALIZÁCIA - DAŽĎOVÁ
		RETENČNÁ NÁDRŽ
		RETENČNÁ NÁDRŽ
		DAŽĎOVÁ ZÁHRADA

POZNÁMKA //
 - VÝKRES JE ZÁVÄZNÝ V ZMYSLE REGULÁCIE ZARIADENÍ A ROZVODOV VODOVODU A KANALIZÁCIE.
 - GRAFICKÁ PREZENTÁCIA HMOTOVO PRIESTOROVEJ KOMPOZÍCIE OBJEKTOV JE NEZÁVÄZNÁ, PLNÍ NÁZORNÚ FUNKCIU, PRIČOM PODMIENKY ZASTAVANIA SAMOTNÝCH PARCEL DEFINUJE VÝKRES Č.5 REGULÁČNÝ VÝKRES A TEXTOVÁ ZÁVÄZNÁ ČASŤ



Schvaľovacia doložka:

NÁZOV ÚZEMNOPLÁNOVACEJ DOKUMENTÁCIE:		
ÚZEMNÝ PLÁN ZÓNY KOŠICE, OBYTNÁ ZÓNA GROT IV.		
RIEŠITELSKÝ KOLEKTÍV:	Ing.arch. Branislav Ivan Alica Zahoranská Ing. Norbert Horváth Ing. Ľudmila Juríková Ing. Dalimír Lipták	MIERKA : 1:1000 DÁTUM : 02-2022 STUPEŇ : NÁVRH UPRAVENÝ PO PREROKOVANÍ
OBSAH VÝKRESU: VODNÉ HOSPODÁRSTVO		Č. VÝKRESU: 03